

GOBIERNO DE LA PROVINCIA DE
CÓRDOBA

Seguimos haciendo



PASARELA PEATONAL DE CONEXIÓN

entre el Parque del Kempes y el
Parque Juan Bautista Bustos



Ubicación:
Zona Noroeste
de la ciudad de Córdoba





Plazo de obra:

5 meses

Inversión:

\$680.000.000

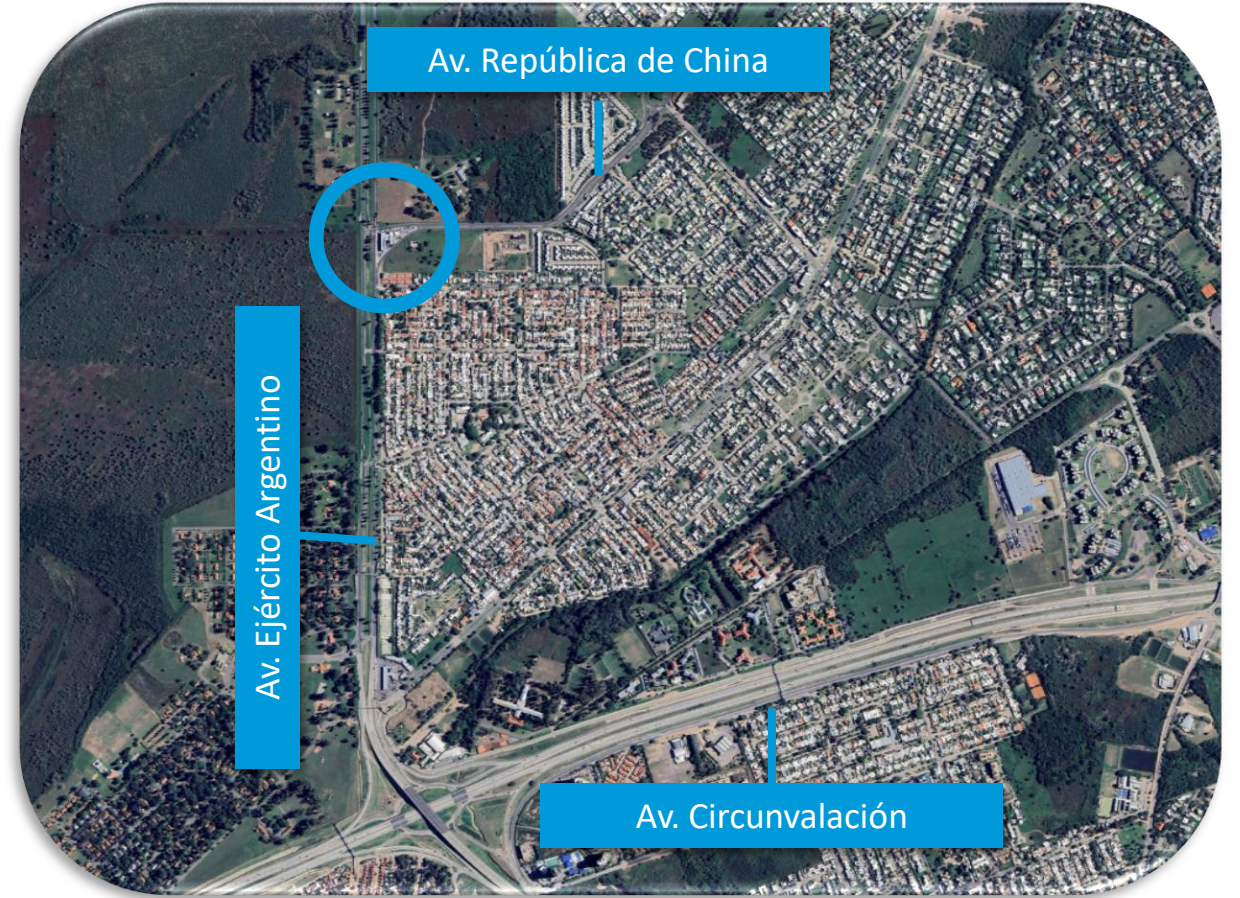
- La pasarela será metálica y con diseño en arco.
- Tendrá un ancho de 2.5 mts. y una extensión total de 90 mts. incluyendo el sector de cruce de la avenida y la rama de bajada del lado del Parque del Kempes.

ALTONIVEL

Sobre Av. Ejército Argentino en la intersección con la Av. República de China, salida de la urbanización Valle Escondido



Ubicación: Zona Noroeste de la ciudad de Córdoba







Plazo de obra:

14 meses

Inversión:

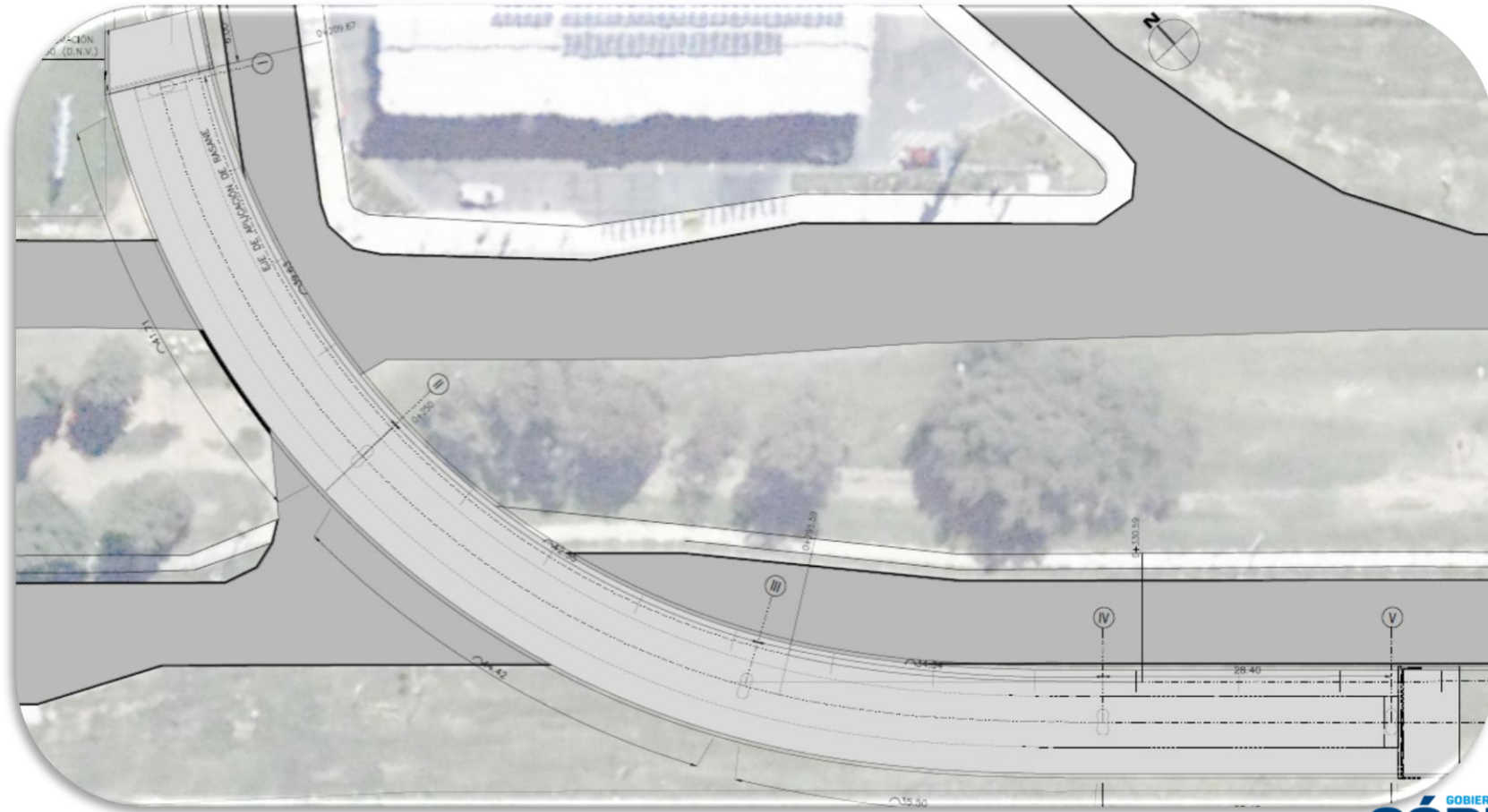
\$3.750.000.000

- El viaducto curvo evitará las demoras por la intersección semaforizada, principalmente en horarios pico de ingreso al centro de la ciudad.
- Mayor agilidad en la circulación.
- Mayor seguridad en el tránsito.

- El viaducto tendrá 145 mts. y contará con un ramal ascendente de 200 mts. a la salida de Av. República de China.
- Defensas laterales de hormigón armado.
- Rama descendente en terraplén de 112 mts. de largo.

La obra prevé el ensanche de calzada de Av. Ejército Argentino en sentido hacia Córdoba para la incorporación de un tercer carril desde la rama de bajada del viaducto hasta la calle Cagliero, en barrio Don Bosco.

Planimetría viaducto



Se ejecutarán obras complementarias como cordones de hormigón, drenaje, iluminación, colocación de defensas, señalización y forestación.

¡GRACIAS!



Ministerio de
**INFRAESTRUCTURA
Y SERVICIOS PÚBLICOS**

GOBIERNO DE LA PROVINCIA DE
CÓRDOBA

Seguimos haciendo

