



VILLA HUIDOBRO CONEXIÓN AL SISTEMA ELÉCTRICO INTERCONECTADO PROVINCIAL



GOBIERNO DE LA
PROVINCIA DE
CÓRDOBA



Hacemos

Ministerio de
SERVICIOS PÚBLICOS

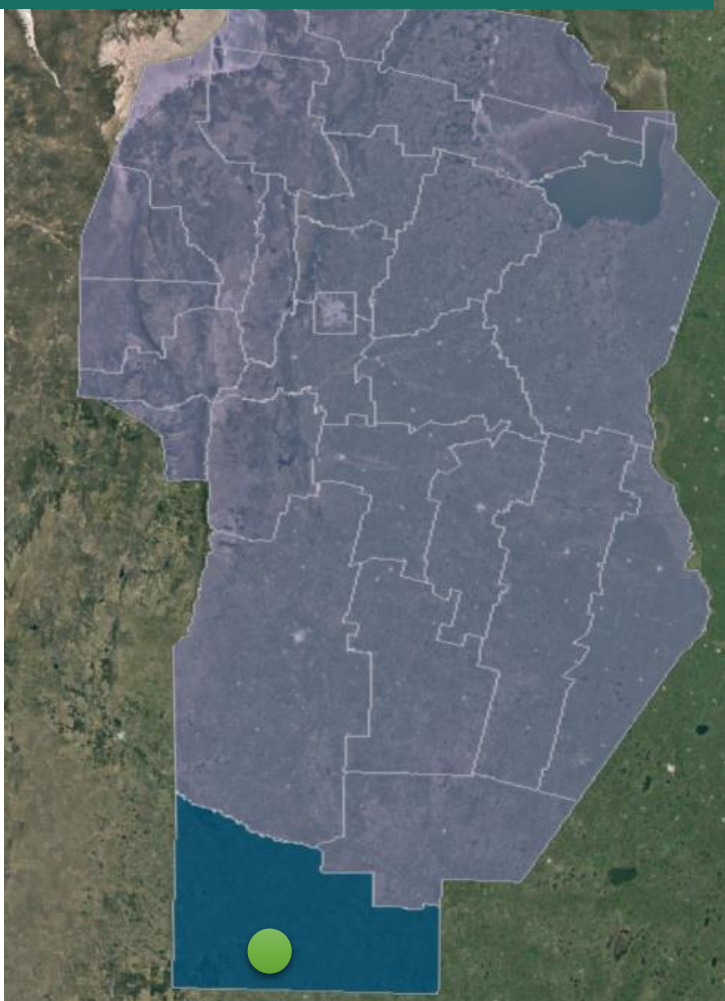
VILLA HUIDOBRO

CONEXIÓN AL SISTEMA ELÉCTRICO INTERCONECTADO PROVINCIAL



EMPRESA PROVINCIAL
DE ENERGÍA DE CÓRDOBA

PROVINCIA DE CÓRDOBA - Dpto. General Roca



MONTO DE OBRA

\$950.000.000,00.-

POBLACIÓN BENEFICIADA

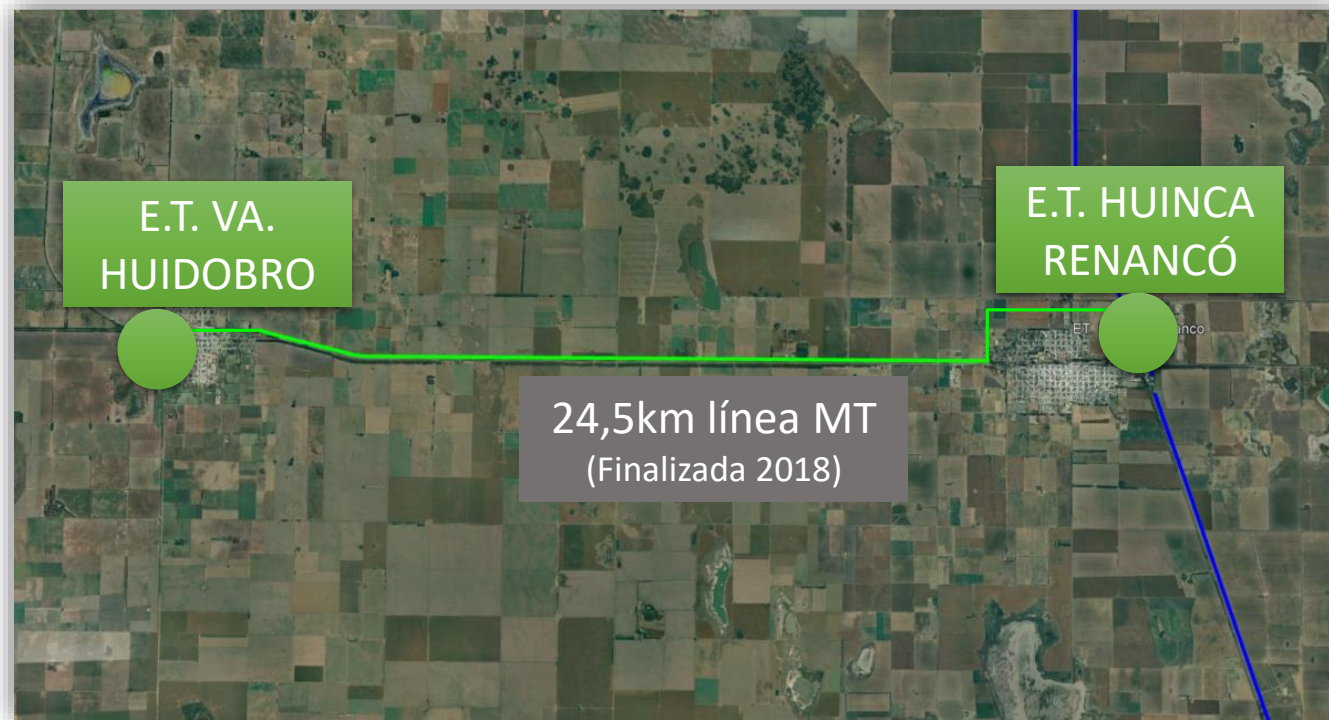
+ de 5.300 habitantes.

Desde hace 63 años, Villa Huidobro se alimentaba desde el sistema eléctrico de la provincia de La Pampa. Con esta obra, vuelve a estar bajo la jurisdicción de EPEC.

TRABAJOS REALIZADOS

- ➔ Construcción de 24,5 km de línea de Media Tensión apta para 33kV (tensionada originalmente en 13,2kV).
- ➔ Capacidad para abastecer una demanda de 17MVA equivalente al consumo superior al de 25.000 habitantes.

* La demanda solicitada por la Cooperativa fue de 4MVA.



VILLA HUIDOBRO

CONEXIÓN AL SISTEMA ELÉCTRICO INTERCONECTADO PROVINCIAL



EMPRESA PROVINCIAL
DE ENERGÍA DE CÓRDOBA

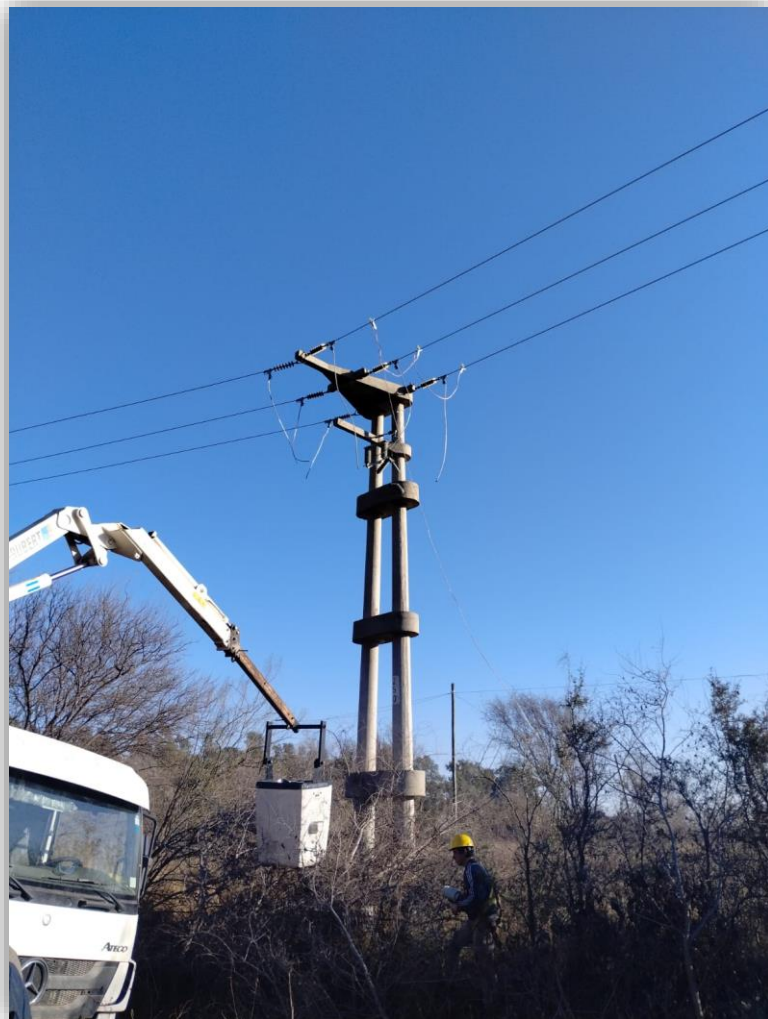


- ➔ **16/09/2023 Firma de Convenio entre EPEC y la Cooperativa de Electricidad y Servicios Públicos de Villa Huidobro.**
- ➔ **Todos los materiales fueron provistos por EPEC.**
- ➔ **La mano de obra fue aportada por la Cooperativa.**

TRABAJOS REALIZADOS

- ➔ **Readecuación de la infraestructura existente en la Estación Transformadora Huinca Renancó.**
- ➔ **Provisión de transformador 13,2/33 kV de 7,5 MVA y reconectador apto 33 kV con teleoperación.**
- ➔ **Retensionado de 13,2kV a 33kV de los 24,5km de línea de Media Tensión.**





TRABAJOS REALIZADOS

- ➔ Retensionado de 13,2 kV a 33 kV en 1.300 metros de línea dentro de la localidad de Villa Huidobro.
- ➔ Construcción de aprox. 1.400 metros de línea de media tensión apta para 33 kV dentro de la localidad.

BENEFICIOS

- ➔ **Se reemplazan tramos del tendido de la línea rural sobre camino de tierra por la nueva traza ubicada a la vera de la ruta provincial 26, de más fácil acceso para mantenimientos preventivos o correctivos.**
- ➔ **Se robustece la infraestructura para mejorar sustancialmente la calidad de servicio, con la posibilidad de atender el crecimiento de la demanda para los próximos 20 años.**

VILLA HUIDOBRO

CONEXIÓN AL SISTEMA ELÉCTRICO INTERCONECTADO PROVINCIAL



EMPRESA PROVINCIAL
DE ENERGÍA DE CÓRDOBA



**CON LA INCLUSIÓN DE VILLA HUIDOBRO,
TODAS LAS LOCALIDADES DE LA PROVINCIA
RECIBEN ENERGÍA CORDOBESA.**



EPEC

EMPRESA PROVINCIAL
DE ENERGÍA DE CÓRDOBA

MUCHAS GRACIAS



GOBIERNO DE LA
PROVINCIA DE
CÓRDOBA



**entre
todos**

Hacemos

Ministerio de
SERVICIOS PÚBLICOS