



DUPLICACIÓN DE CALZADA EN RP N° 30

LOCALIDAD: RÍO CUARTO



DIRECCIÓN DE
VIALIDAD

Ministerio de
**OBRAS
PÚBLICAS**





OBRA: DUPLICACIÓN DE CALZADA EN RP N°30

TRAMO: DESDE RN A-005 HASTA SUBESTACIÓN EPEC

LOCALIDAD: RÍO CUARTO

DEPARTAMENTO: RÍO CUARTO

MONTO ESTIMADO DE OBRA: \$ 125.000.000,00.-

PLAZO DE OBRA: 6 MESES

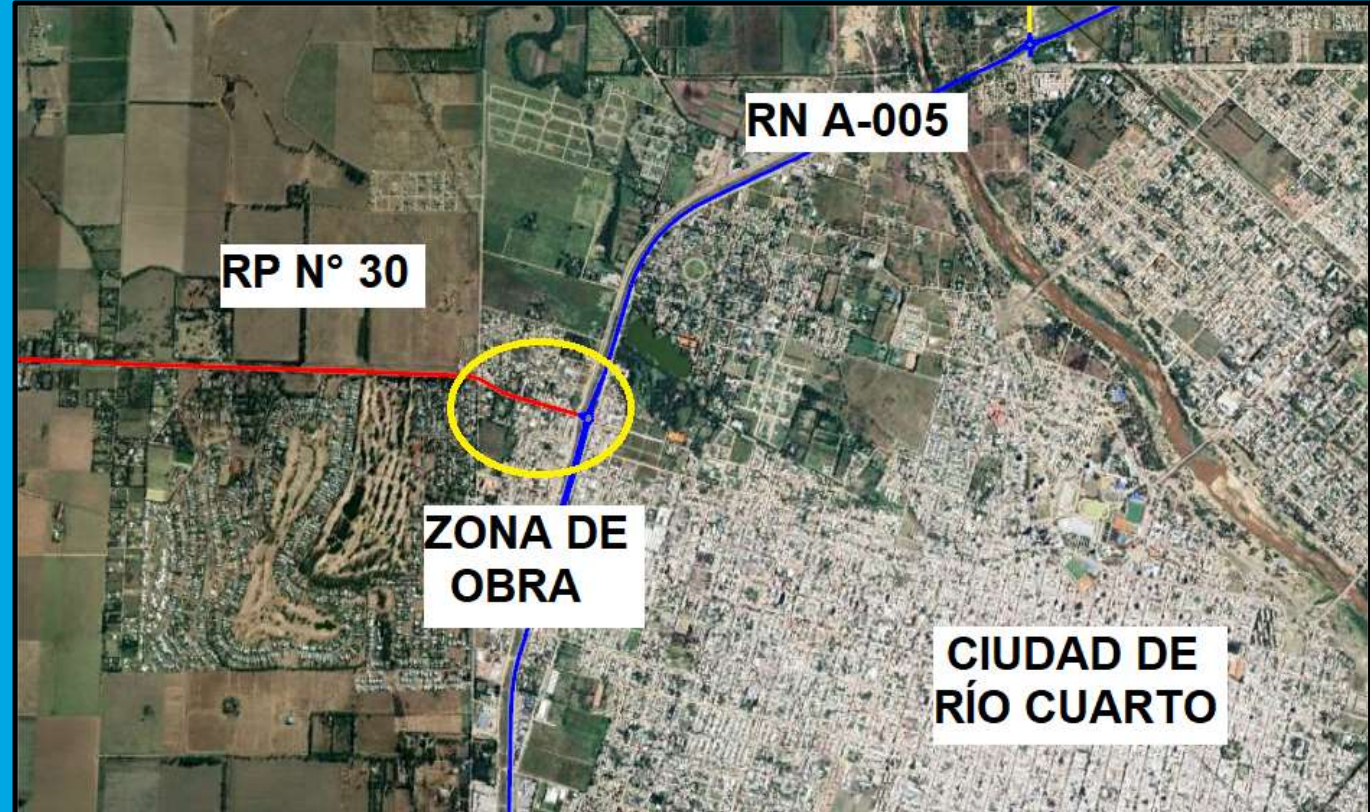
DIRECCIÓN DE
VIALIDAD

Ministerio de
**OBRAS
PÚBLICAS**



OBRA: DUPLICACIÓN DE CALZADA EN RP N°30

UBICACIÓN:



DIRECCIÓN DE
VIALIDAD

Ministerio de
**OBRAS
PÚBLICAS**



OBRA: DUPLICACIÓN DE CALZADA EN RP N°30

PROYECTO:



DIRECCIÓN DE
VIALIDAD

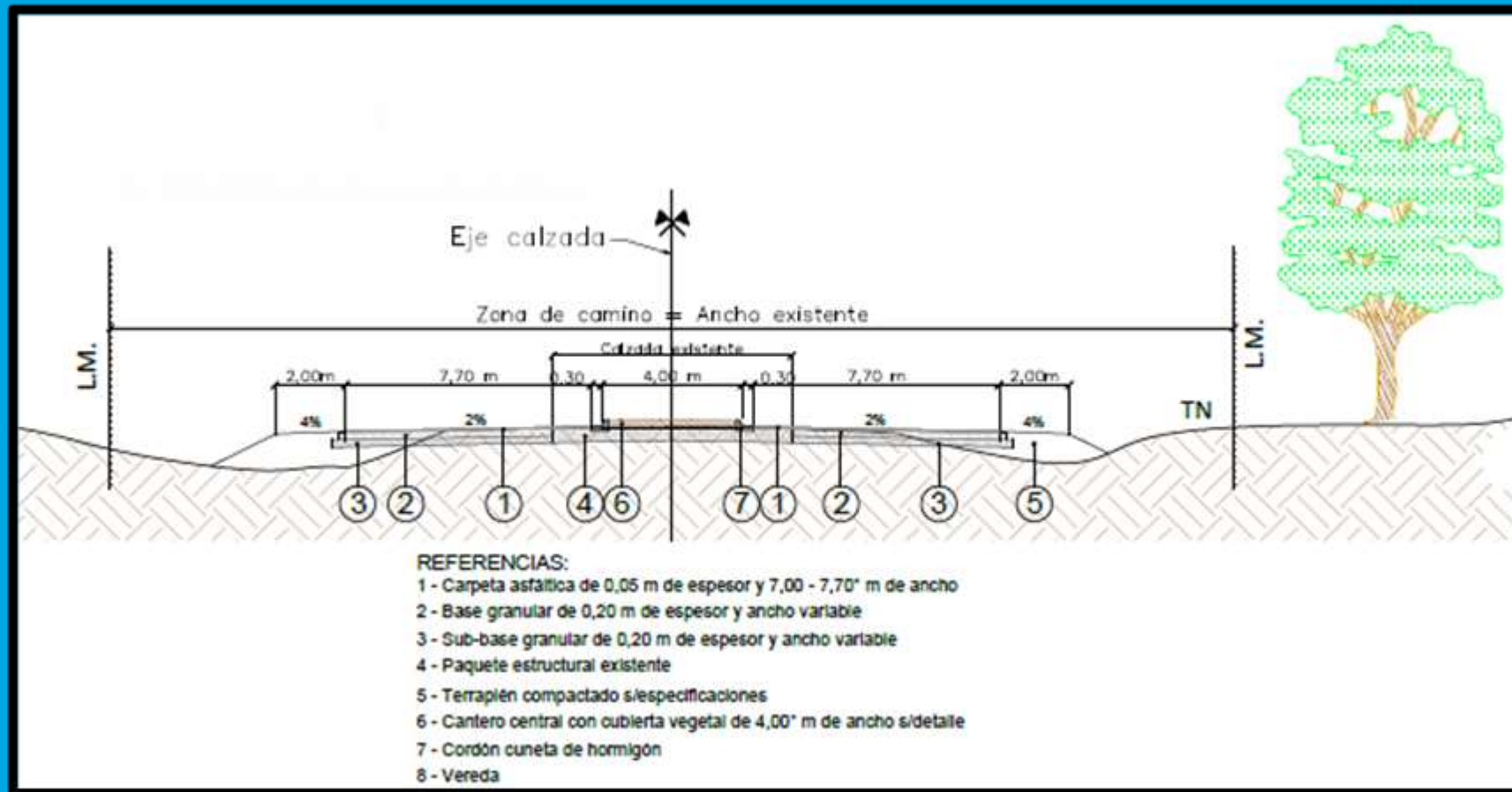
Ministerio de
**OBRAS
PÚBLICAS**

GOBIERNO DE LA PROVINCIA DE
CÓRDOBA

**ENTRE
TODOS**

OBRA: DUPLICACIÓN DE CALZADA EN RP N°30

PERFIL TRANSVERSAL:



DIRECCIÓN DE
VIALIDAD

Ministerio de
**OBRAS
PÚBLICAS**

GOBIERNO DE LA PROVINCIA DE
CÓRDOBA

**ENTRE
TODOS**



OBRA: DUPLICACIÓN DE CALZADA EN RP N°30

ASPECTOS TÉCNICOS:

- CANTIDAD DE USUARIOS = 6.000 Vehículos/día
- LONGITUD = 600 m
- CALZADA: Ancho de 7.00/7.70 m p/mano – esp. = 6 cm
- CANTERO CENTRAL CON CUBIERTA VEGETAL DE 4 m DE ANCHO
- CORDÓN CUNETA
- VEREDAS PEATONALES
- SEÑALIZACIÓN HORIZONTAL Y VERTICAL



“LOS CAMINOS NOS UNEN”



DIRECCIÓN DE
VIALIDAD

Ministerio de
**OBRAS
PÚBLICAS**





DUPLICACIÓN DE CALZADA EN RP N° 30

LOCALIDAD: RÍO CUARTO



DIRECCIÓN DE
VIALIDAD

Ministerio de
**OBRAS
PÚBLICAS**

