

Situación epidemiológica COVID-19

Provincia de Córdoba

SEMANA 24
19 de junio 2021



Situación provincial COVID-19. Córdoba. SE 24

Casos activos

23,944

Ocupación de
camas

79,9%

Tiempo de
duplicación

116 días

18,1 % Positividad

Fallecidos

4,810

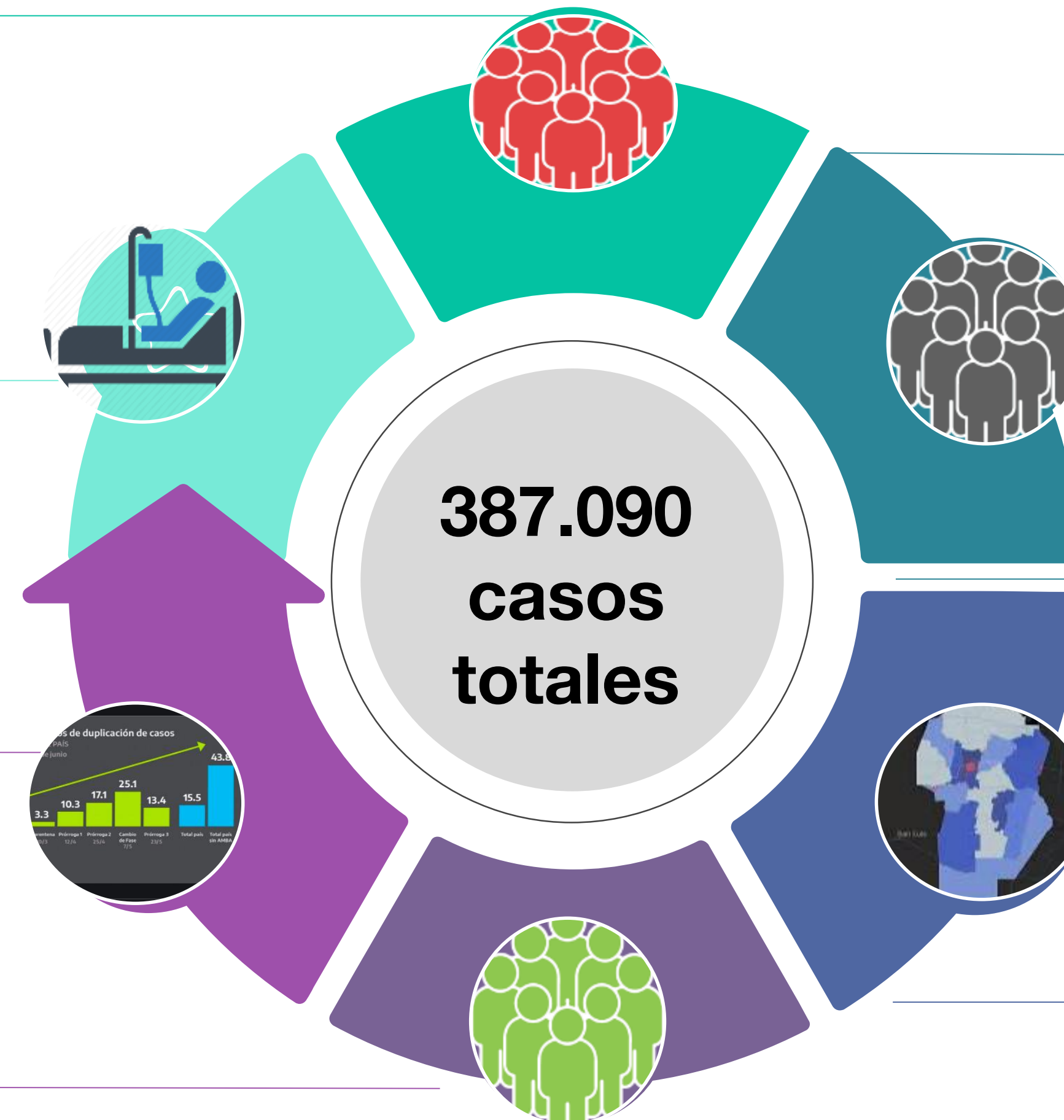
Infección del
personal de salud
1,25%

Localidades sin
casos activos

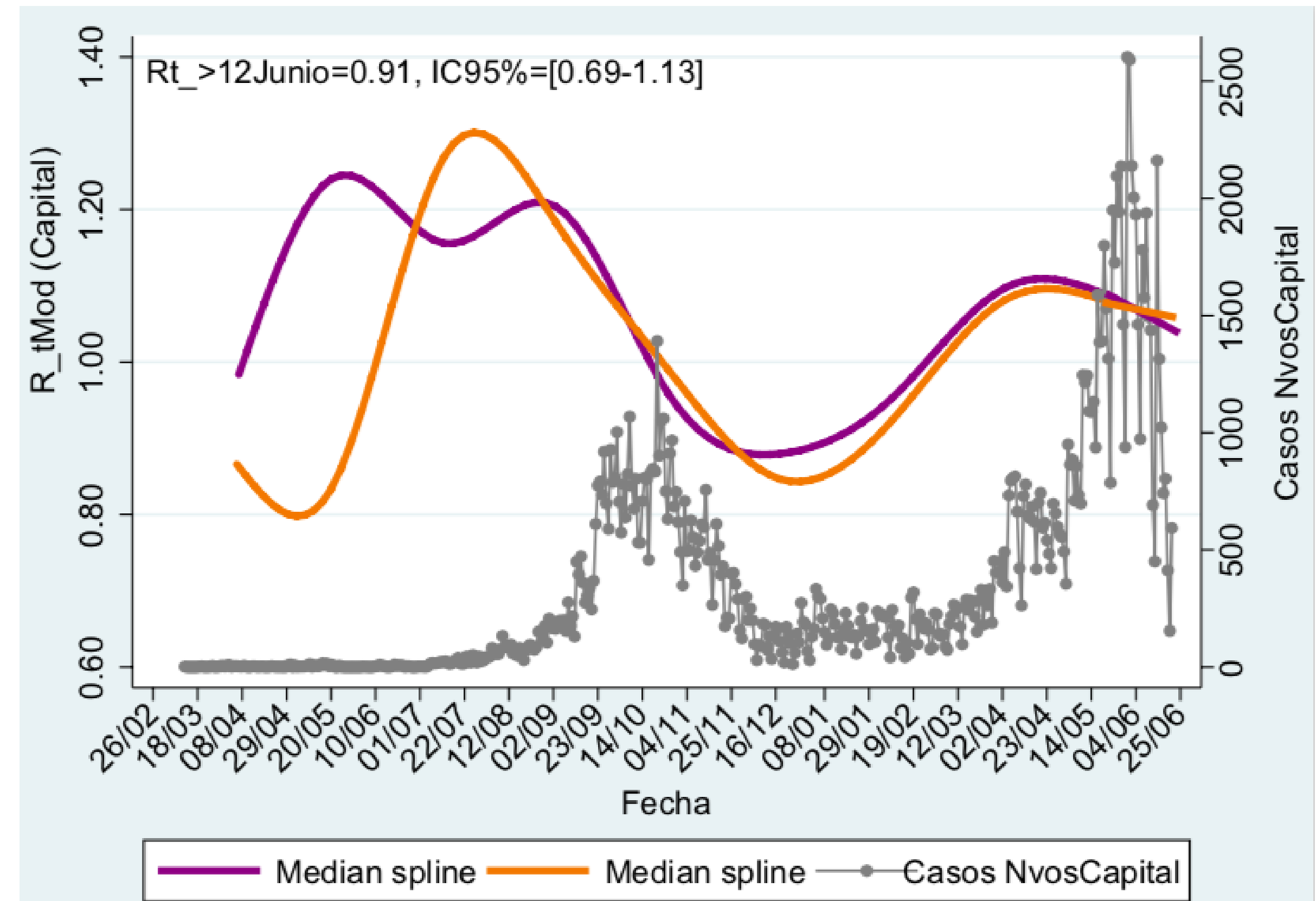
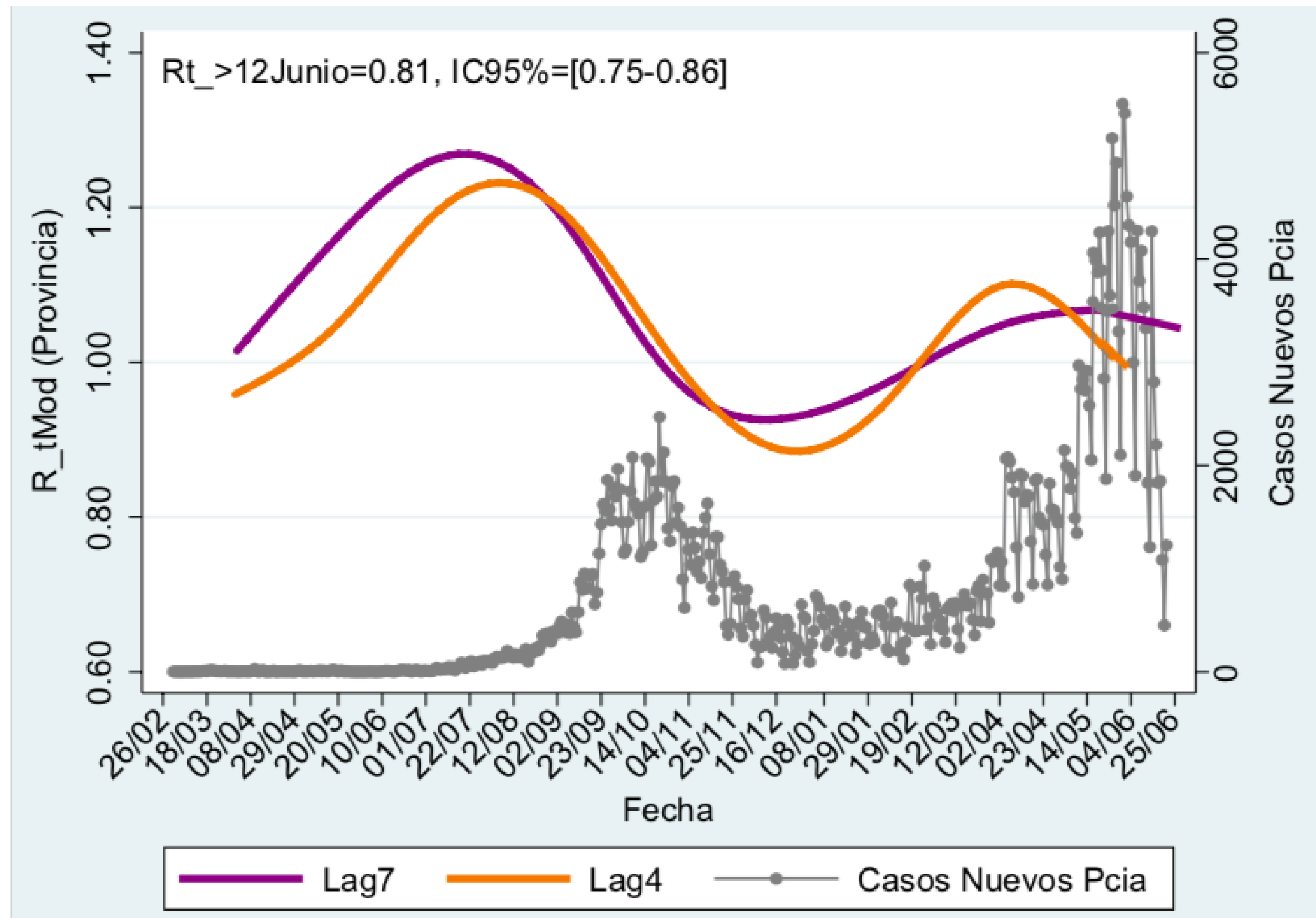
63

Recuperados

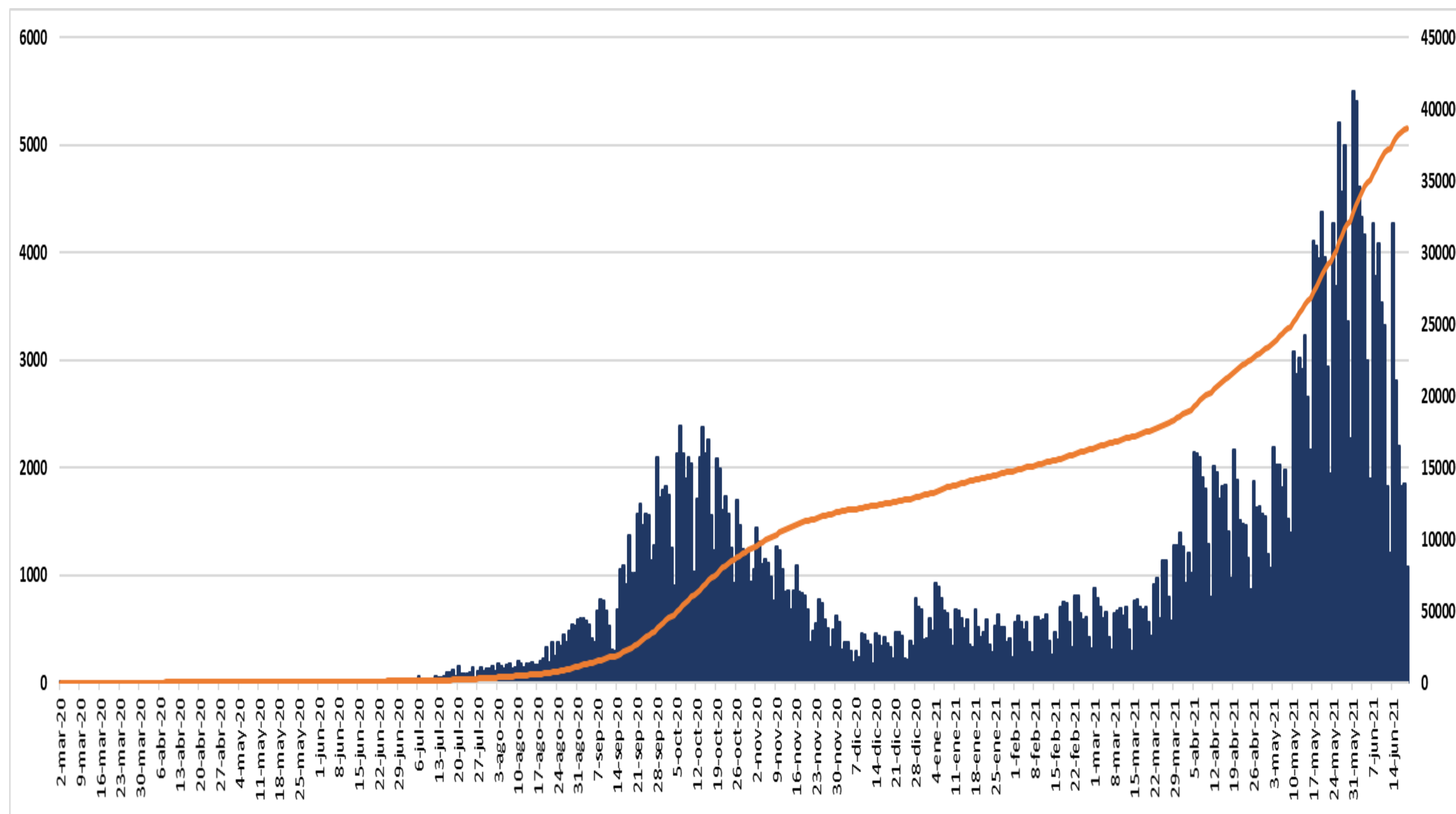
87%



Ro. Tasa de contagio



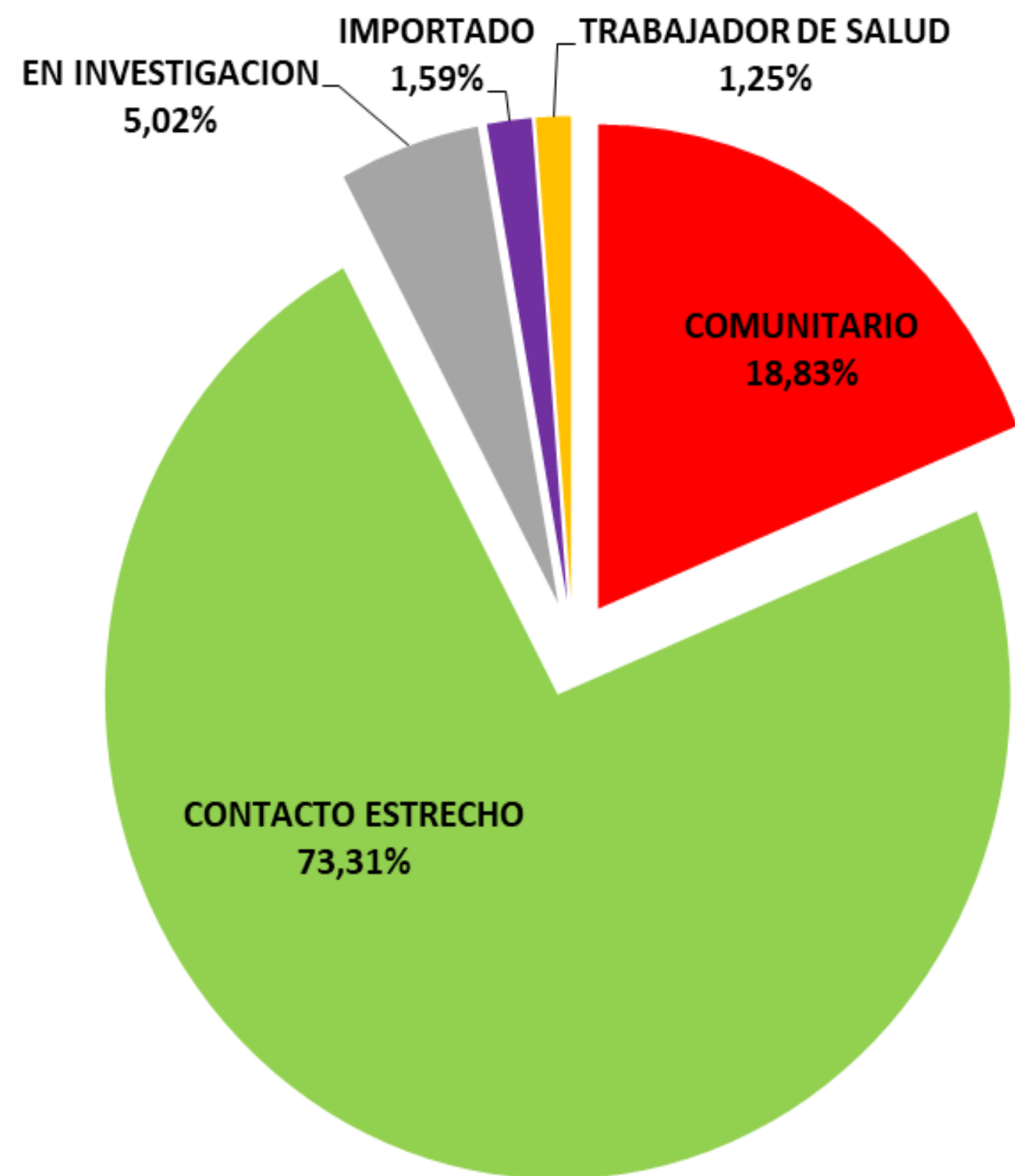
Curva epidémica y casos acumulados COVID-19. Provincia de Córdoba. N=387.090. SE 24



Días totales	474
Casos últimos 7 días	15.250
Capital	6.908
Interior	8.342

Año	Día con mas casos	Cantidad	SE
2020	6/10/2020	2388	41
2021	31/5/2021	5502	22

Casos COVID-19 según nexos epidemiológicos. Provincia de Córdoba. N=387.090. SE 24



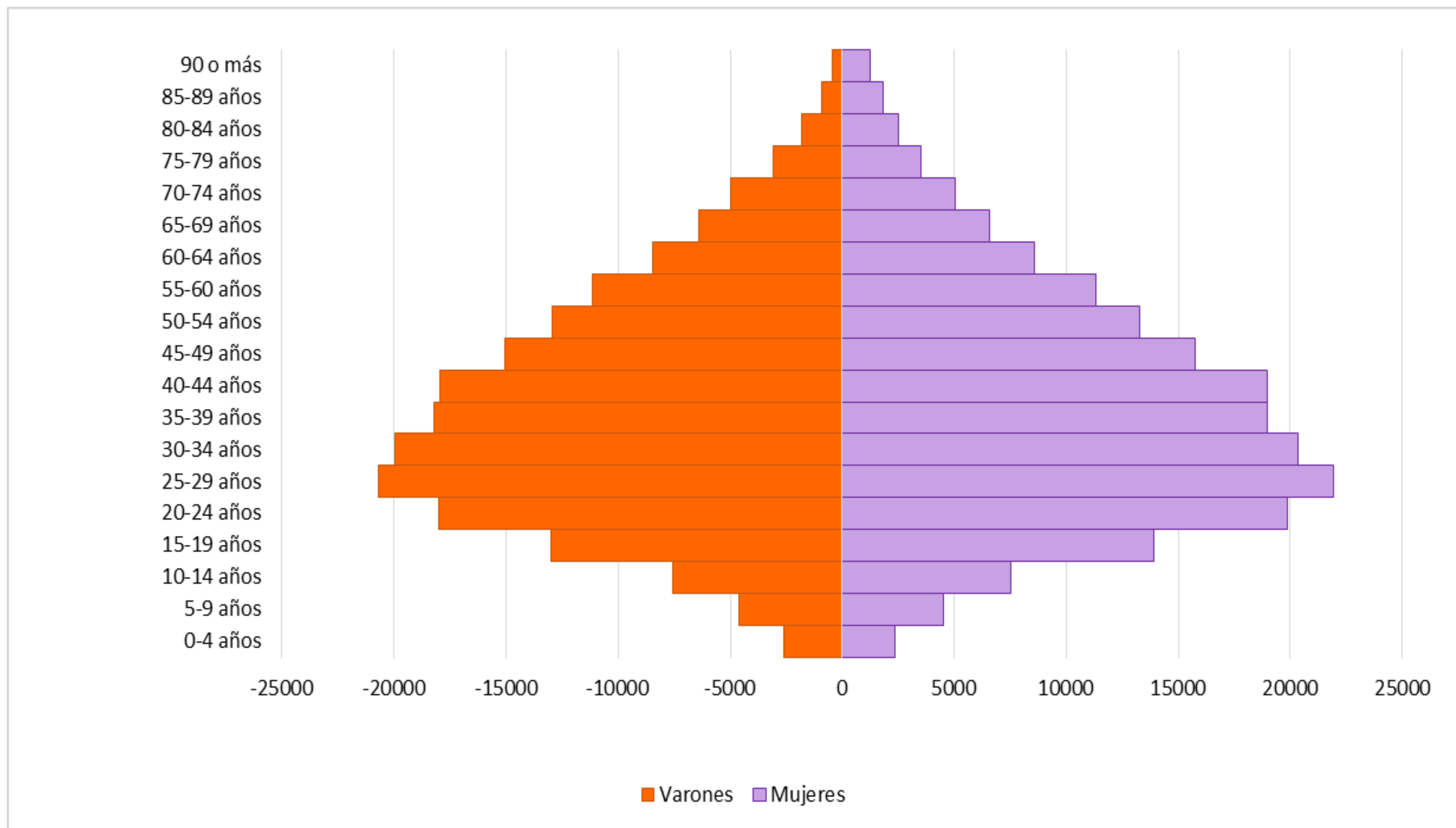
En el 76% de los casos se puede identificar cual es el nexo de transmisión de la enfermedad.

En su mayoría las infecciones se adquieren dentro del ámbito de sus vínculos mas cercanos o laboral.

El porcentaje de nexo Comunitario se mantiene respecto de la última SE.

Casos COVID-19 según edad y sexo.

Provincia de Córdoba. N= 387.090. SE 24



El 66% de los casos son mujeres y el 34% varones.

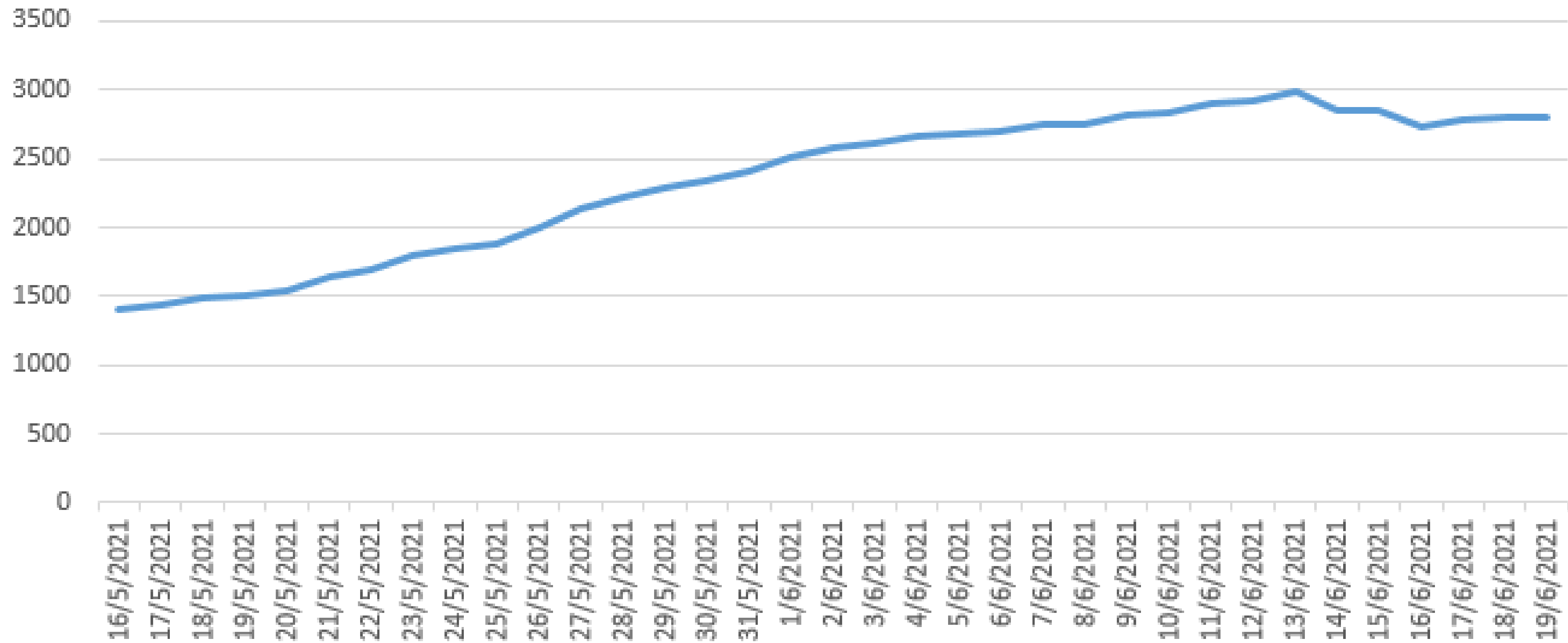
El grupo de 20 a 45 años concentra el 88,41% de los casos.

La Mediana de edad es de 37 años indicando que el 50 % de los casos tienen 37 años o menos.

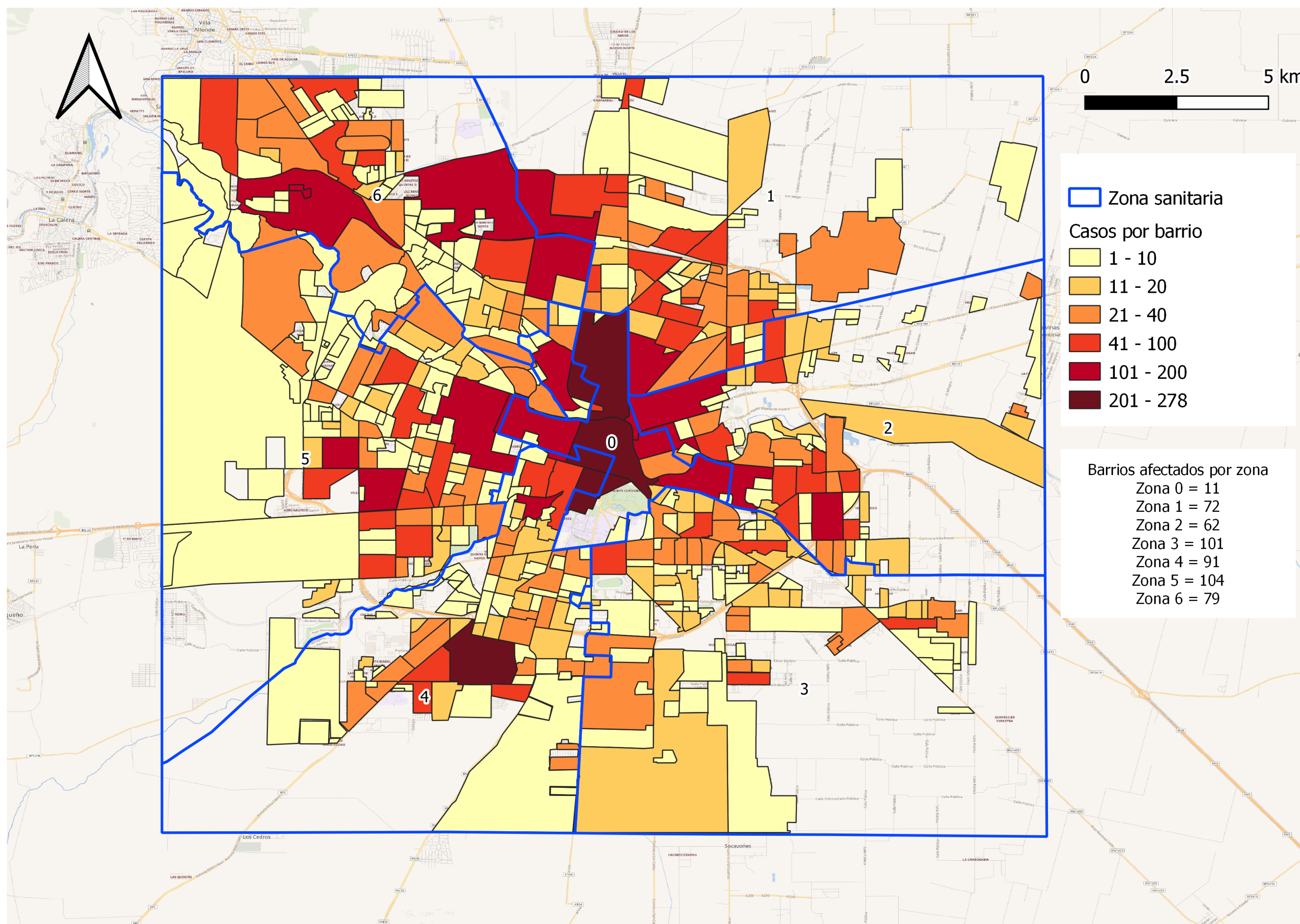
Ocupación diaria de camas por Covid 19

Provincia de Córdoba N. 35 días.

Personas Internadas



Barrios con casos activos. Ciudad de Córdoba. N=519



El 81% de los barrios de la Ciudad presenta casos activos (disminuyó 4% respecto SE 23)

El 45% de los barrios tienen entre 1 y 10 casos COVID-19 (aumentó 5% respecto a la SE 23)

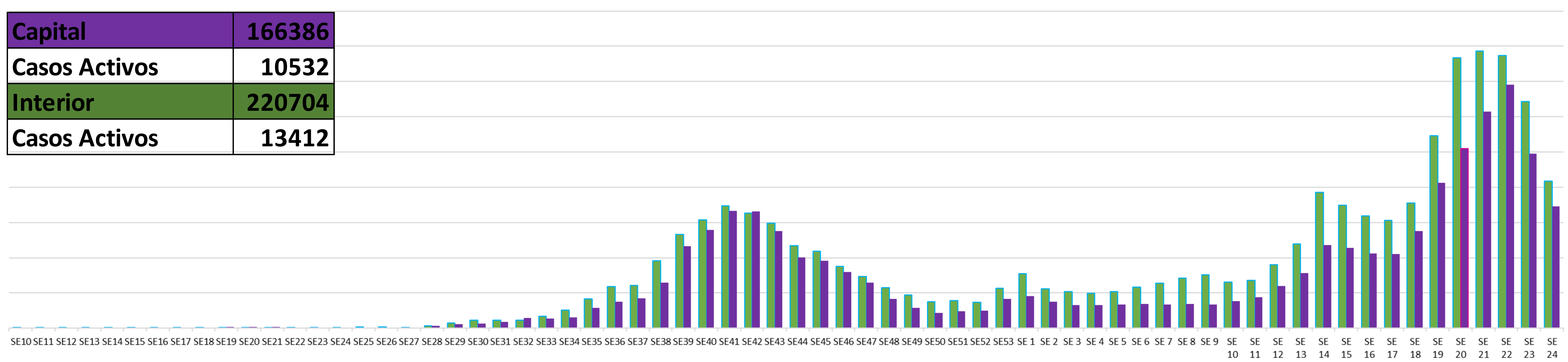
	SE 23	SE 24
Barrios con 1 a 10 casos	254	280
Barrios con 11 a 20 casos	94	90
Barrios con 21 a 40 casos	92	86
Barrios con 41 a 100 casos	70	45
Barrios con 101 a 200 casos	15	14
Barrios con más de 200 casos	11	4

- **Se observa una disminución de casos en todas las categorías de barrios excepto en la de 1 a 10 casos.**
- **Las categorías de barrios en donde la disminución es más marcada son las de 41 a 100 casos y más de 200 casos.**

La zona central tiene la mayor concentración de casos activos.

Casos Confirmados según Residencia. COVID-19. Provincia de Córdoba. SE 24

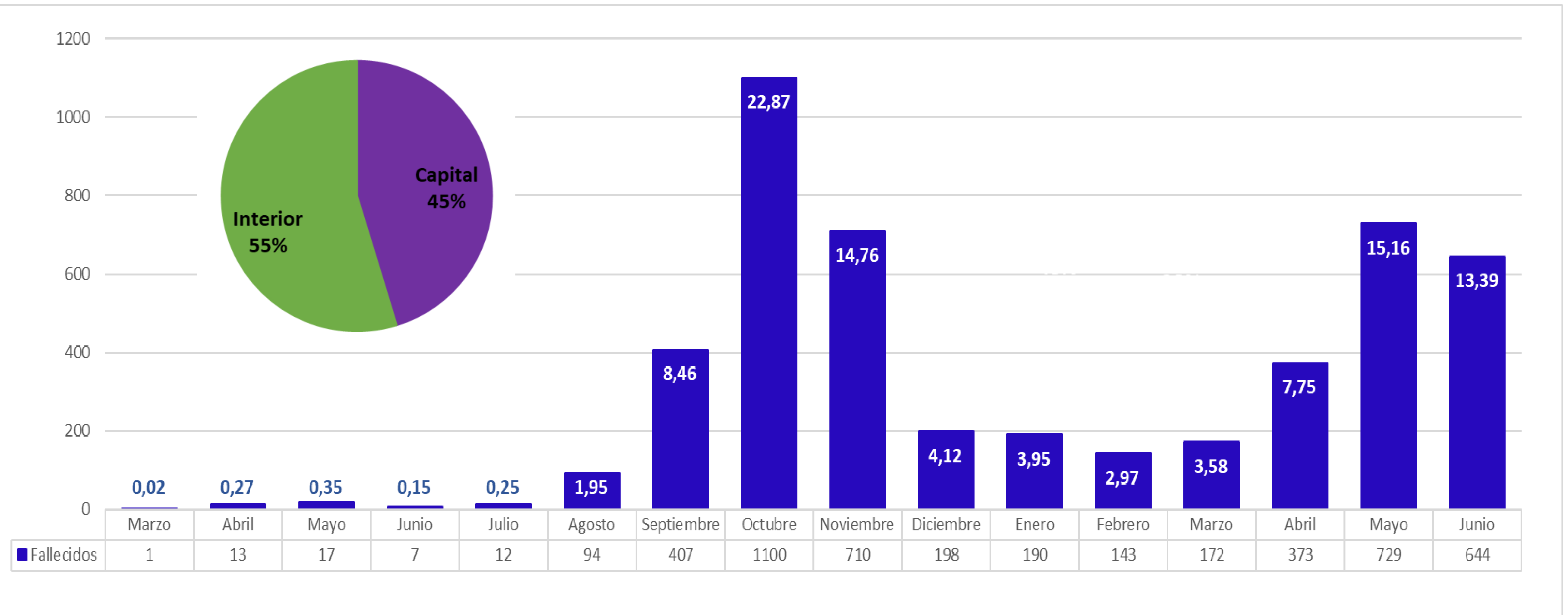
Capital	166386
Casos Activos	10532
Interior	220704
Casos Activos	13412



La semana con mayor número de casos fue la SE 21 en Interior (15735) y la SE 22 en Capital (13807) ambas del 2021.

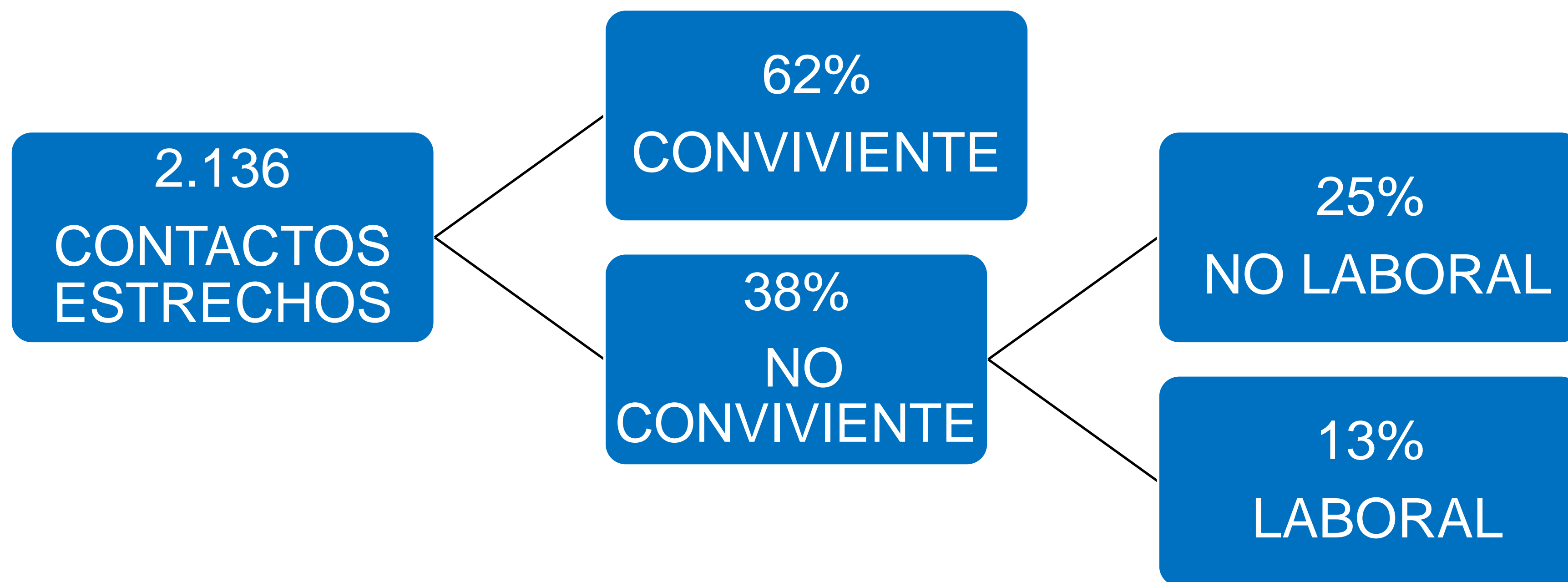
Respecto a la semana anterior (SE23) se observa menor cantidad de casos semanales en Capital (2982 casos menos) y en el Interior (4507 menos).

Fallecidos COVID-19 por mes de fallecimiento. Provincia de Córdoba. N=4.810. SE 24



1,24 tasa de letalidad

Tipos de contacto estrecho en casos COVID-19. Ciudad de Córdoba Periodo 10 al 19 de junio de 2021.



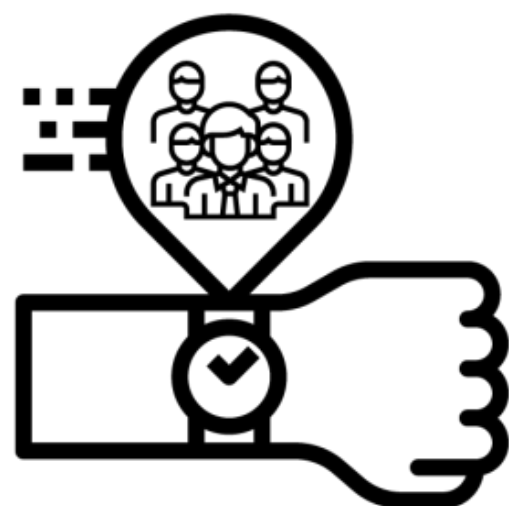
El 62% de los contactos estrechos se contagian dentro del hogar.

El 13% en el ámbito laboral y el 25% restante en reuniones sociales.

Automanejo del riesgo de contagio

FACTORES DE RIEGO

- ✓ *Tiempo de contacto*
- ✓ *Uso de barbijo*
- ✓ *Cantidad de personas*
- ✓ *Tipo de ventilación*



*Tiempo de contacto
con otras personas*



*Uso correcto
de barbijo*



*Limitada cantidad
de personas*



*Adecuada
ventilación*



*Uso incorrecto
de barbijo*

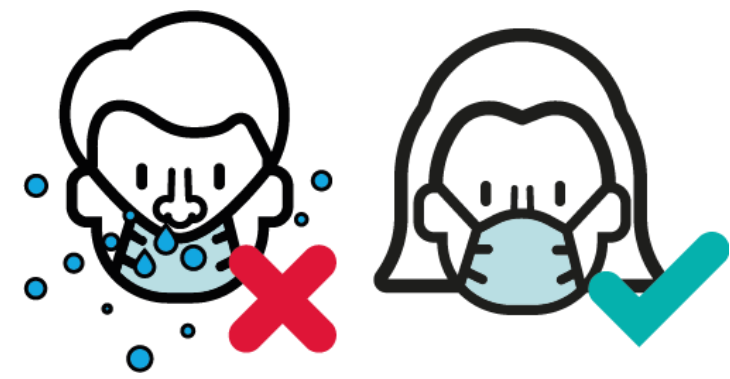


*Mucha cantidad
de personas*

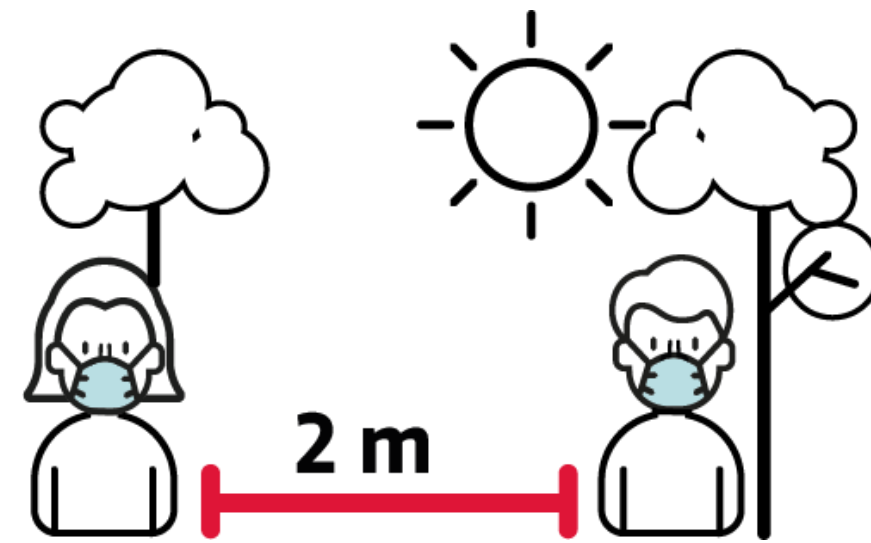


*Inadecuada
ventilación*

Medidas para reducir riesgo de transmisión covid-19



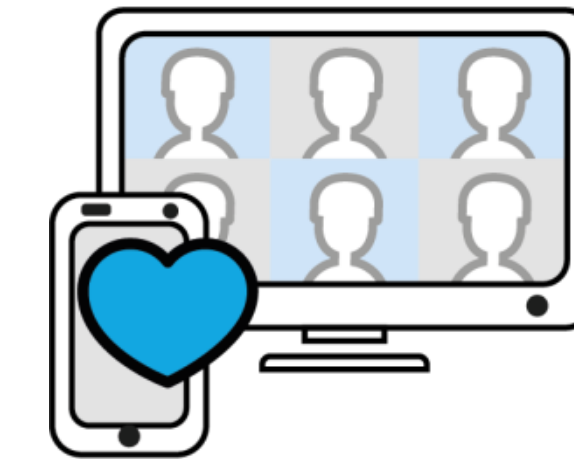
Uso adecuado del barbijo



Traslado de Actividades al Aire Libre



Lavado frecuente de manos



Socializar de manera segura



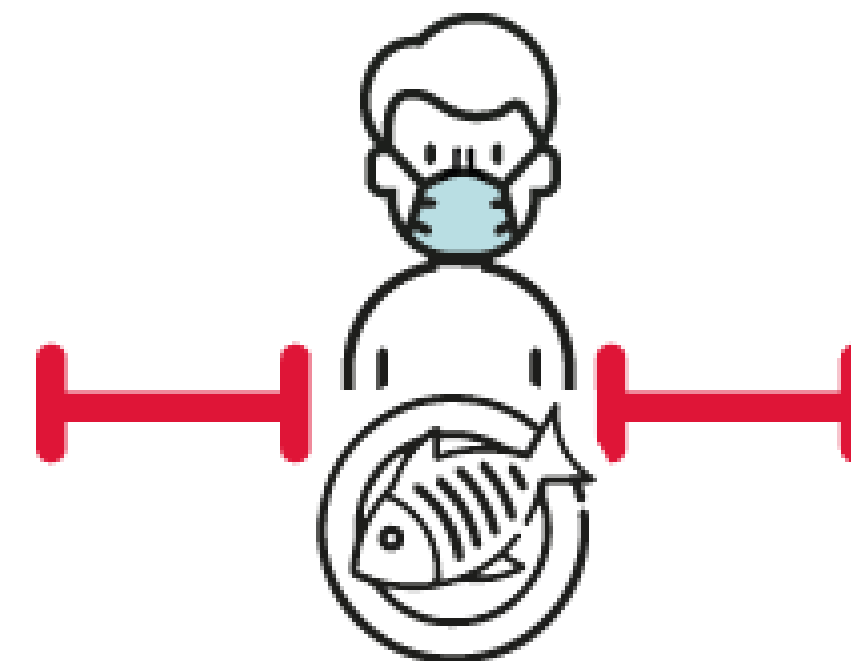
Extremar las medidas para evitar el contagio al momento de asistirlos

Cuidado del adulto mayor y personas en G. de Riesgo



Traslado Seguro

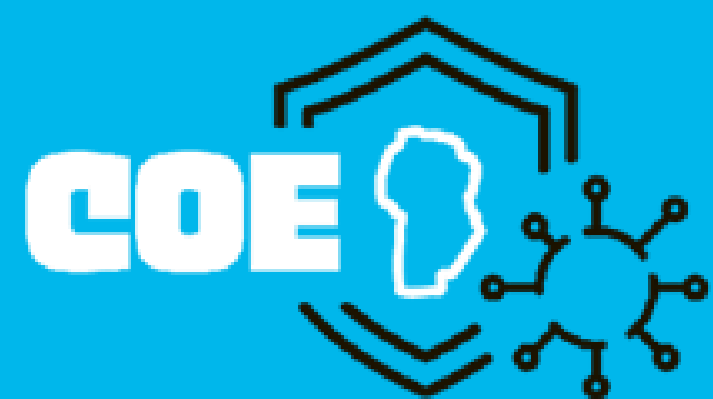
En lo posible evitar el uso de transporte que aglomere personas



Distancia física al comer



Auto Aislamiento Preventivo



**CENTRO DE
OPERACIONES DE
EMERGENCIAS**

Ministerio de
SALUD



CÓRDOBA
ENTRE TODOS