

# Situación epidemiológica COVID-19

## Provincia de Córdoba

SEMANA 18  
8 de mayo 2021



# Situación provincial COVID-19. Córdoba. SE 18

Casos activos

**13.871**

Ocupación de camas

**37,9%**

Tiempo de duplicación

**109 días**

% Positividad  
**10,3%**

Fallecidos

**3.512**

Infección del personal de salud

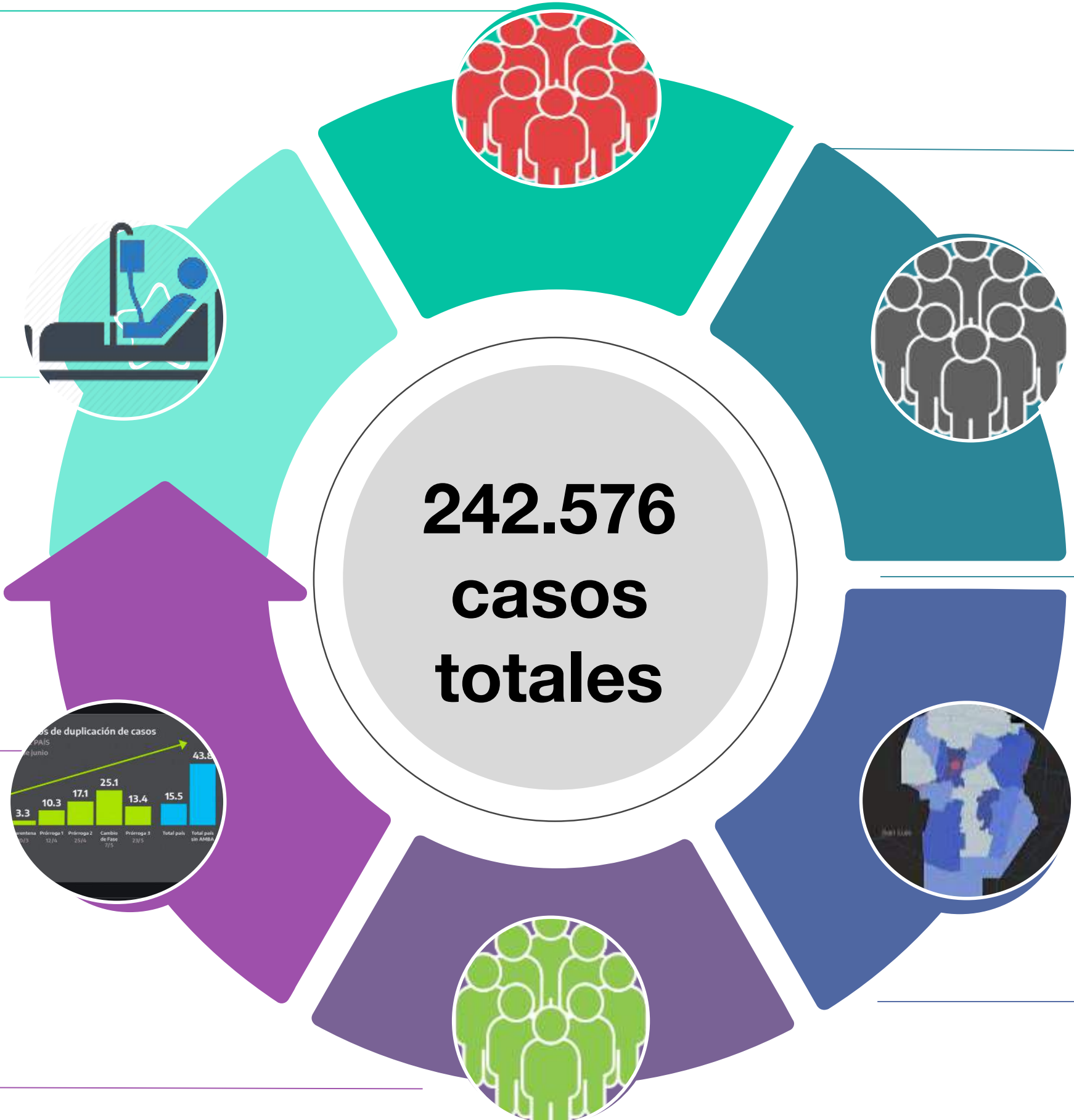
**1,1%**

Localidades sin casos activos

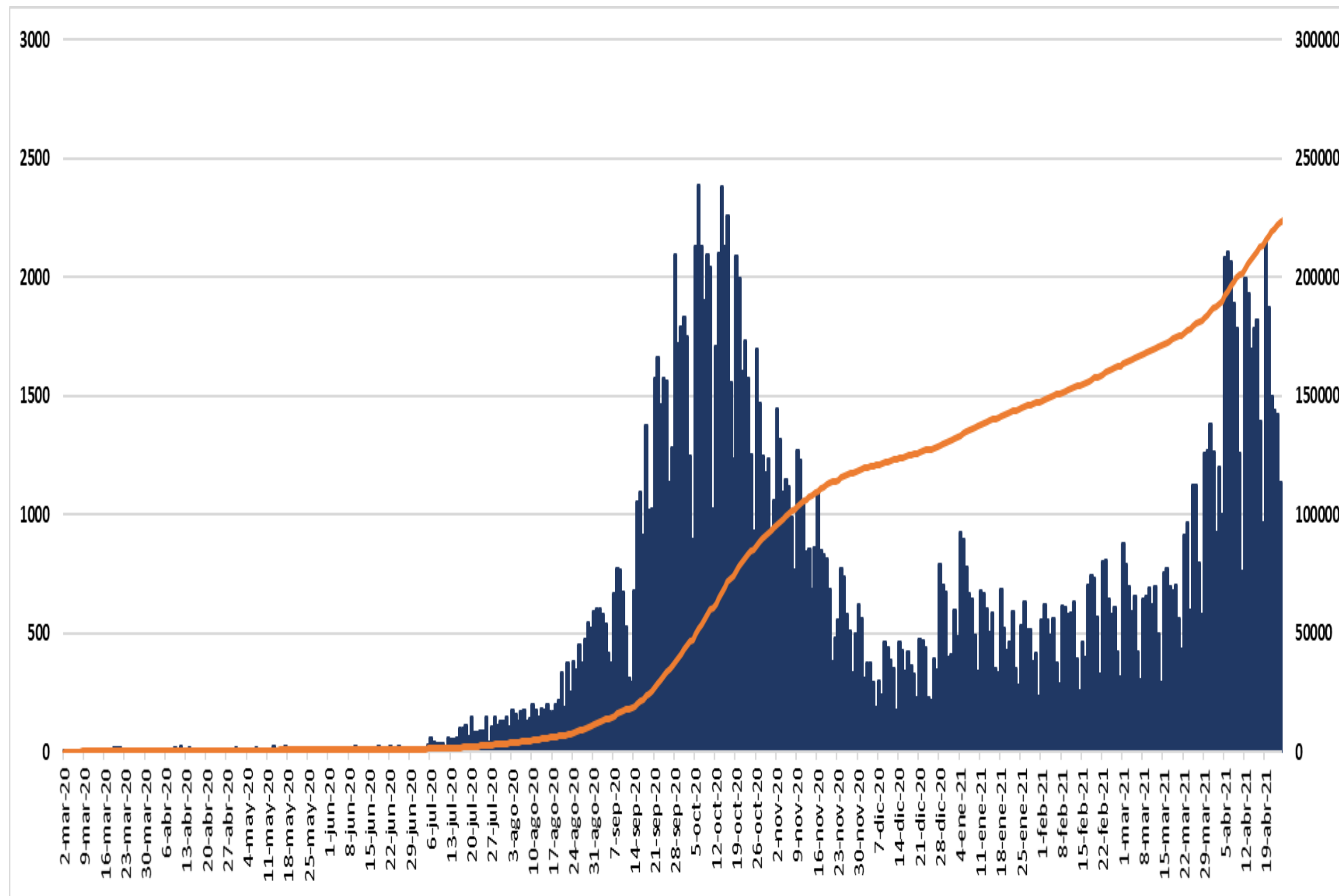
**146**

Recuperados

**93%**



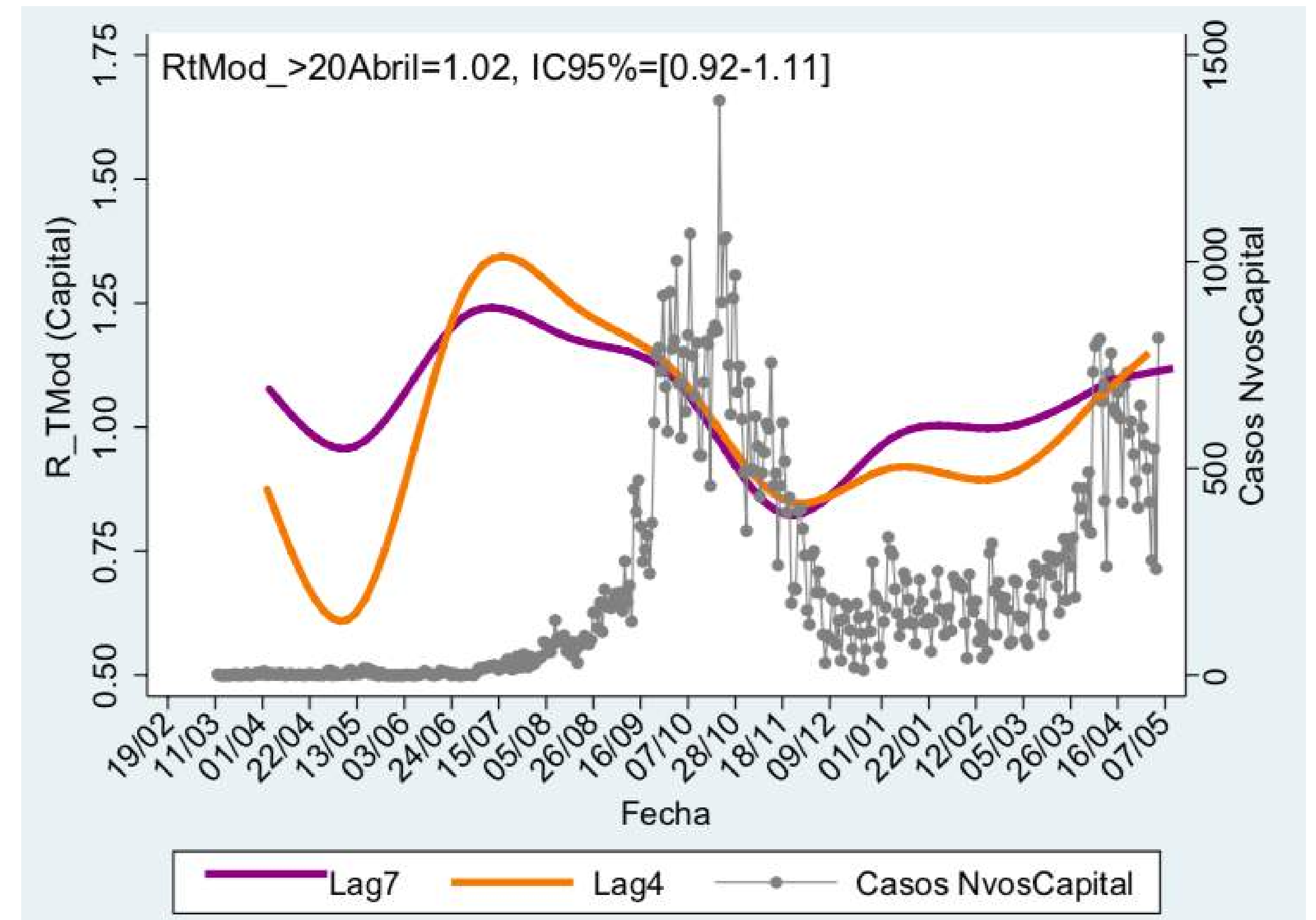
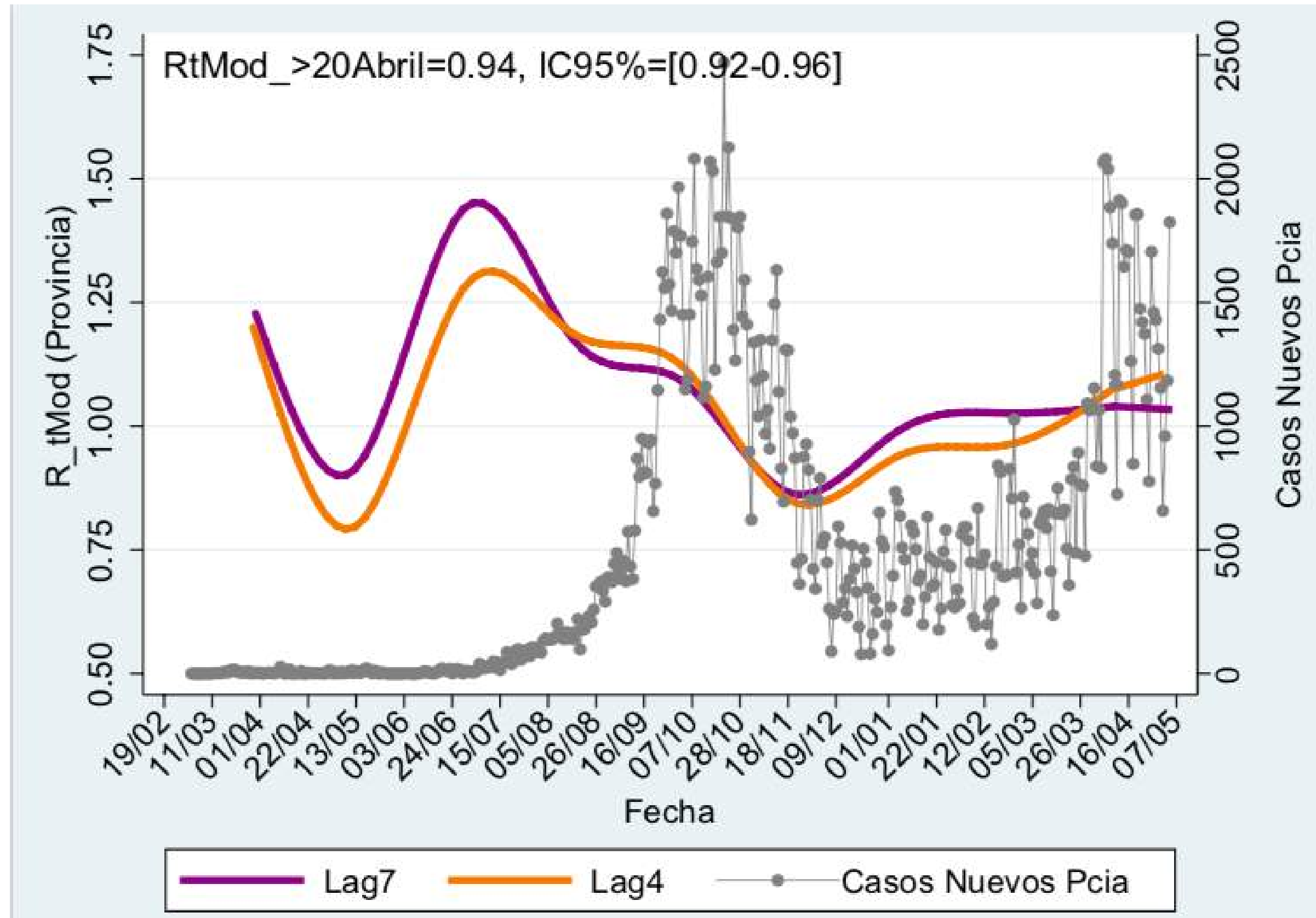
# Curva epidémica y casos acumulados COVID-19. Provincia de Córdoba. N=242.576. SE 18



Días totales	<b>433</b>
Casos últimos 7 días	<b>9.917</b>
Capital	<b>4.092</b>
Interior	<b>5.825</b>

**El día 6 de octubre se registró el mayor número diario de casos con 2385 notificaciones.**

# Ro Tasa de contagio



## Casos COVID-19 según nexos epidemiológico. Provincia de Córdoba. N= 242.576. SE 18



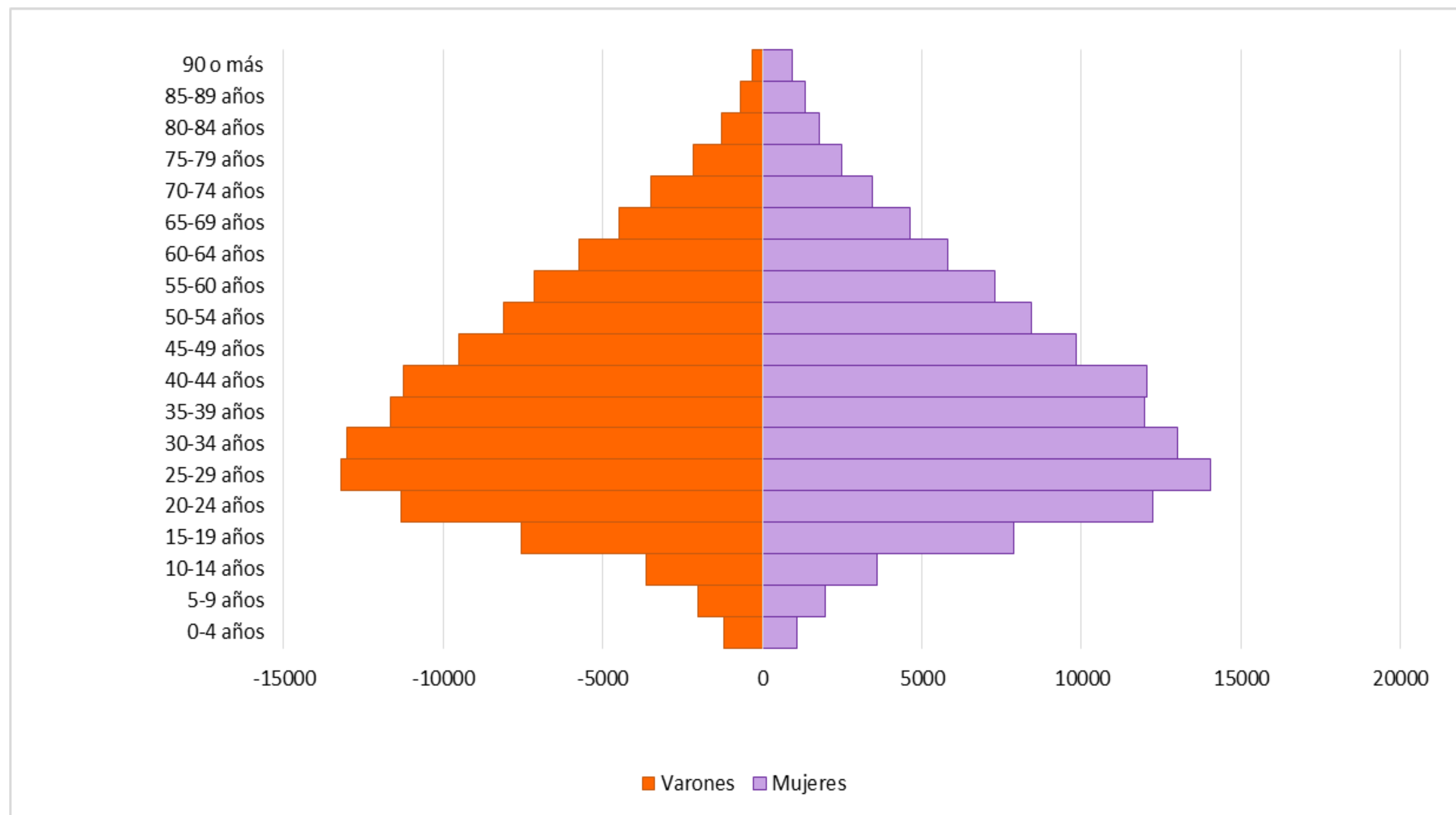
En el 76% de los casos se puede identificar cual es el nexo de transmisión de la enfermedad.

En su mayoría las infecciones se adquieren dentro del ámbito de sus vínculos mas cercanos o laboral.

El porcentaje de nexo Comunitario se mantuvo igual respecto de la última SE.

# Casos COVID-19 según edad y sexo.

## Provincia de Córdoba. N= 242.576. SE 18



El 55% de los casos son mujeres y el 45% varones.

El grupo de 20 a 45 años concentra el 67% de los casos.

La Mediana de edad es de 38 años indicando que el 50 % de los casos tienen 38 años o menos.

# Ocupación diaria de camas por Covid 19

## Provincia de Córdoba N. 31 días.

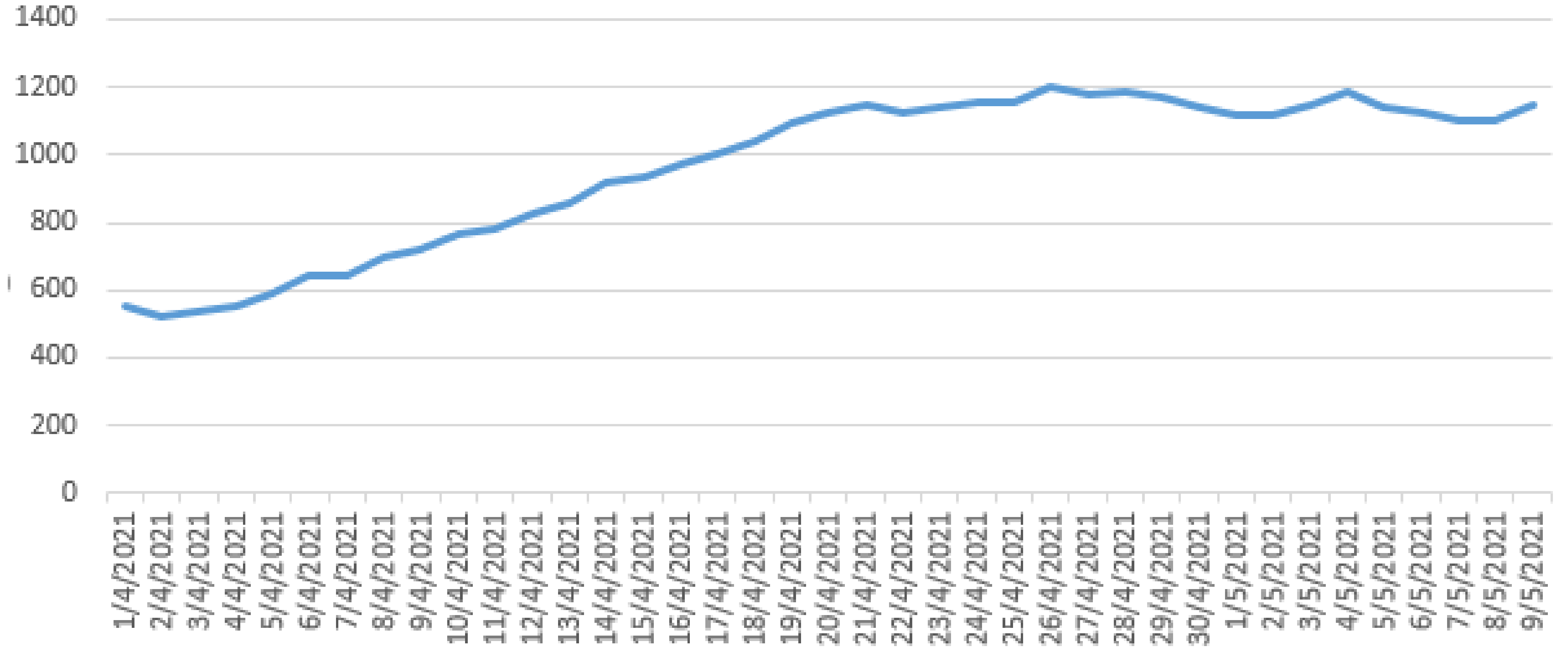
Día pico  
30 de octubre

1,712 personas



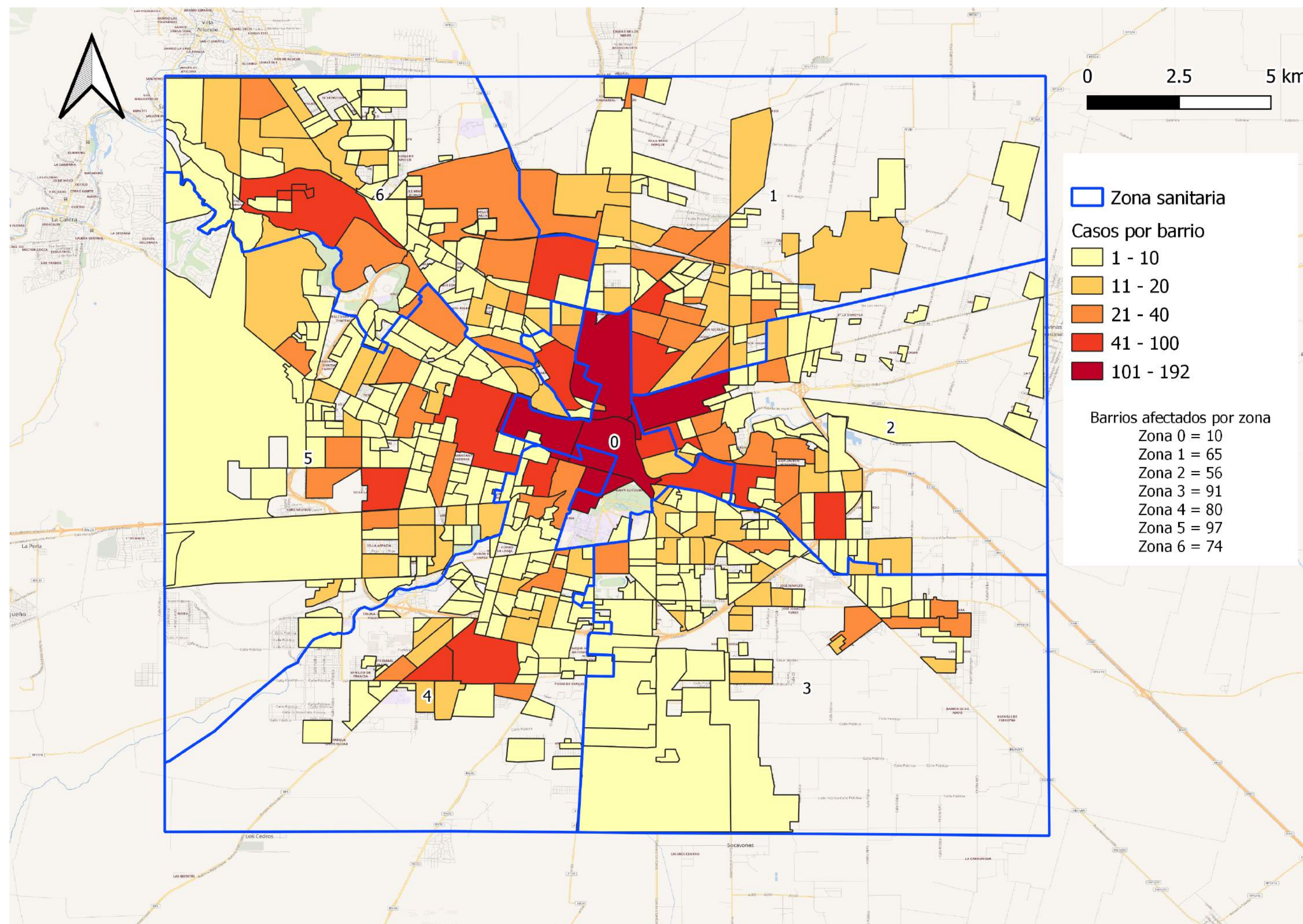
30/10/2020

### Personas Internadas



# Barrios con casos activos. Ciudad de Córdoba

N=475



El 75% de los barrios de la Ciudad presenta casos activos (aumentó un 3% respecto SE17)

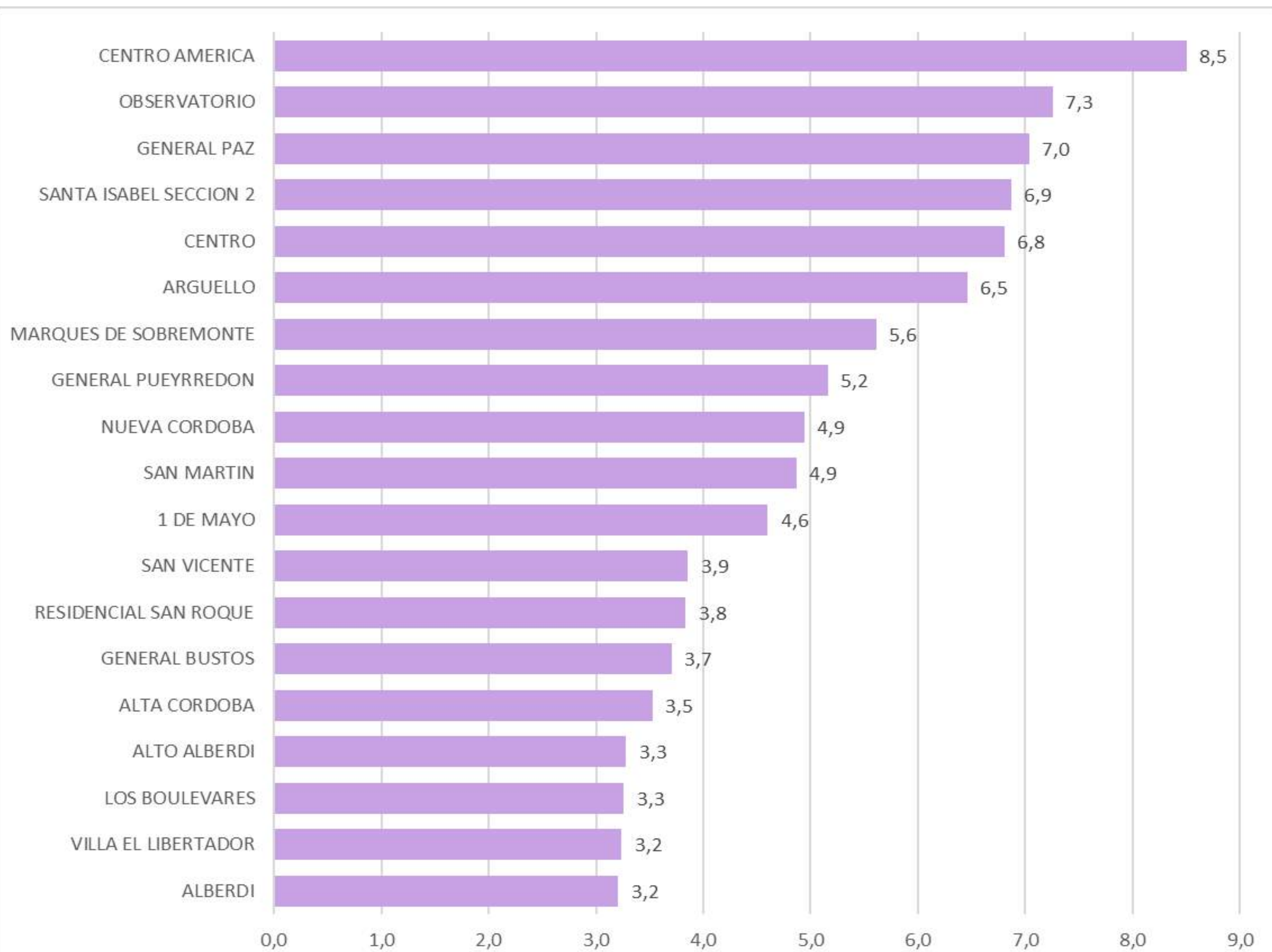
El 55% de los barrios tienen entre 1 y 10 casos COVID-19

Barrios con 1 a 10 casos	347
Barrios con 11 a 20 casos	67
Barrios con 21 a 40 casos	43
Barrios con 41 a 100 casos	12
Barrios con mas de 100 casos	6

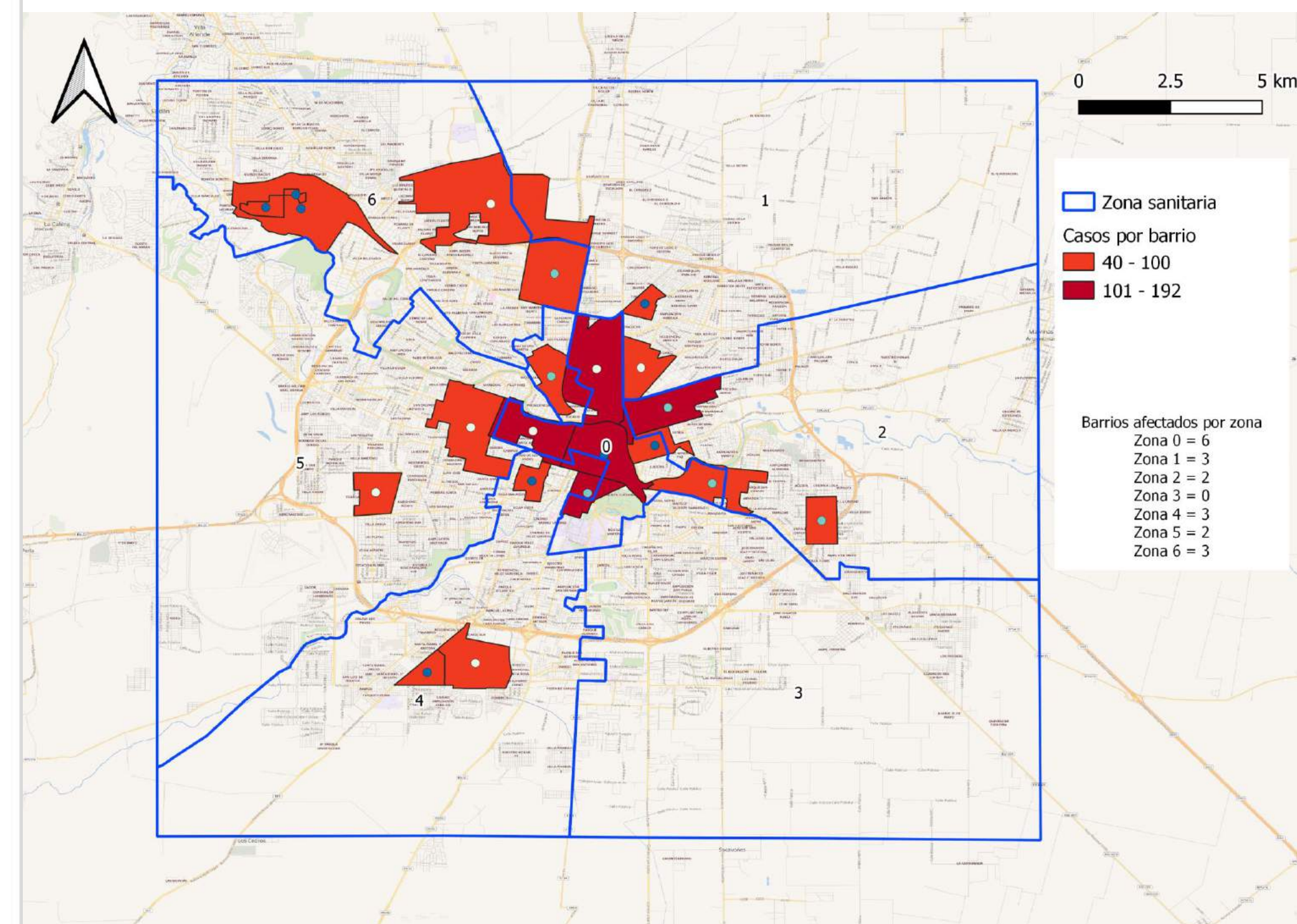
La zona sanitaria 0 tiene la mayor concentración de casos activos.



# Incidencia en los últimos 10 días de los barrios con 40\* o más casos activos en la Ciudad de Córdoba. N= 19



Los barrios con mayor incidencia\*\* son Centro América, Observatorio, General Paz, Santa Isabel sección 2 y Centro

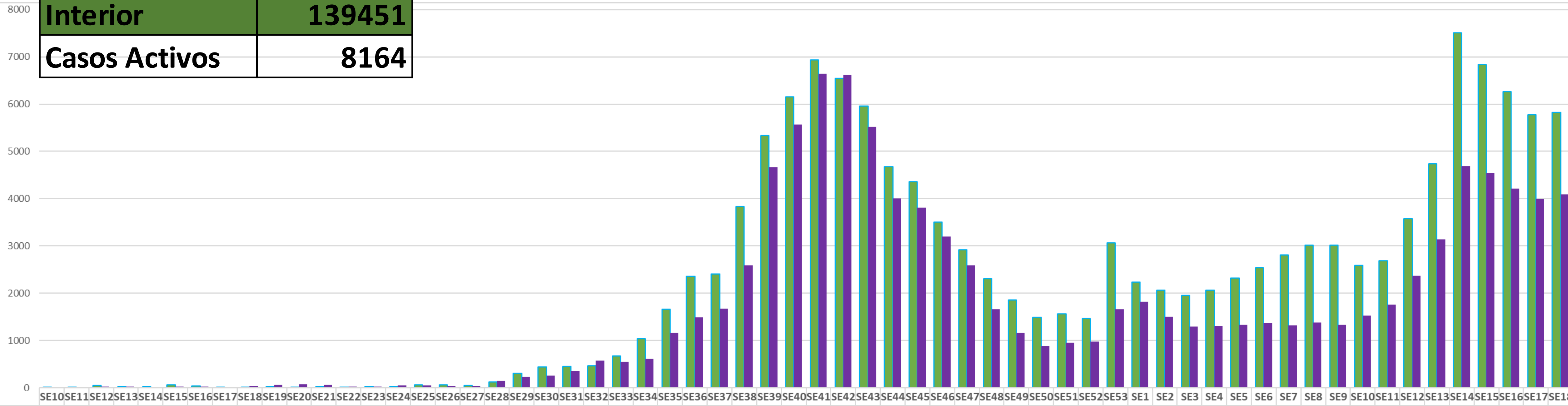


\* Hasta la SE13 se informaron barrios con 20 activos o más, actualmente se informan los que tienen 40 activos o más, debido al elevado número de barrios en esa situación.

\*\* Datos de población para cálculo de incidencia Censo 2010.

# Casos Confirmados según Residencia. COVID-19. Provincia de Córdoba. SE 18

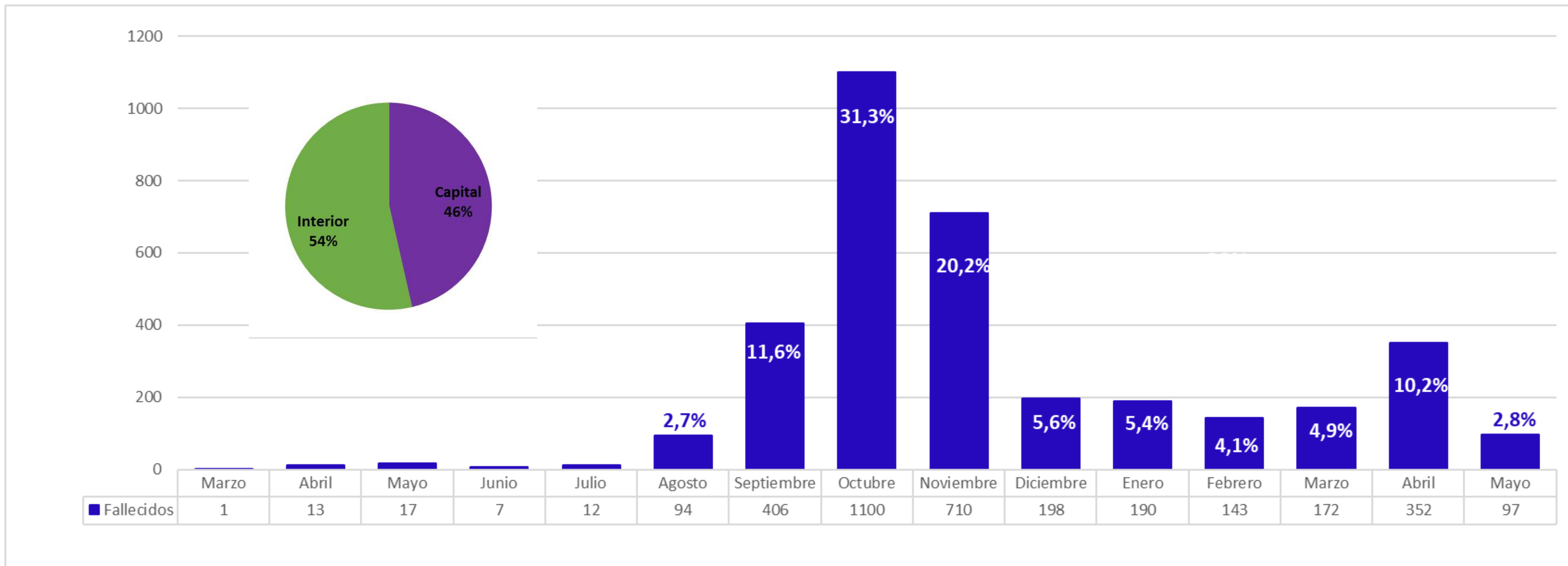
<b>Capital</b>	<b>103125</b>
<b>Casos Activos</b>	<b>5707</b>
<b>Interior</b>	<b>139451</b>
<b>Casos Activos</b>	<b>8164</b>



Se puede observar una mayor cantidad de casos en el interior respecto a capital en todo el período. Esta situación se invierte solo en la semana 42. La semana con mayor número de casos en interior SE14 del 2021 (7508) y en capital SE41 del 2020 (6643)

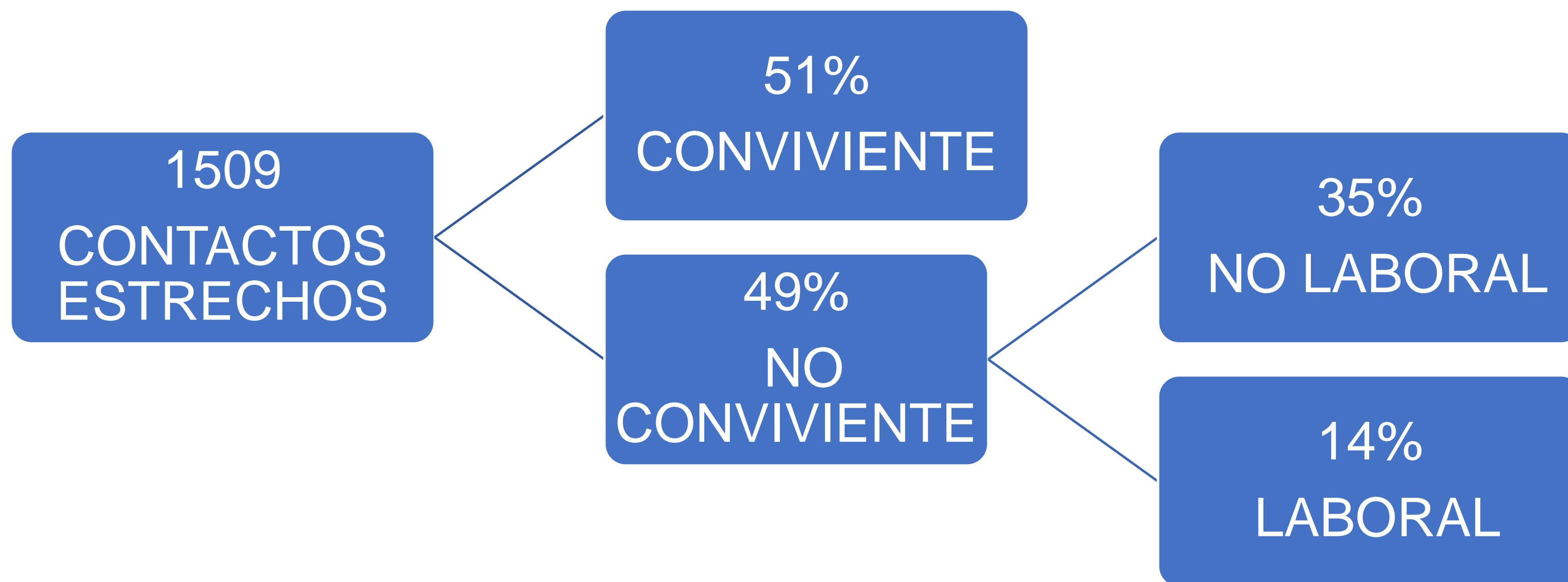
Respecto a la semana anterior (SE17) se observa un amesetamiento de casos

# Fallecidos COVID-19 por mes de fallecimiento. Provincia de Córdoba. N=3.512 SE 18



1,45 TASA DE LETALIDAD

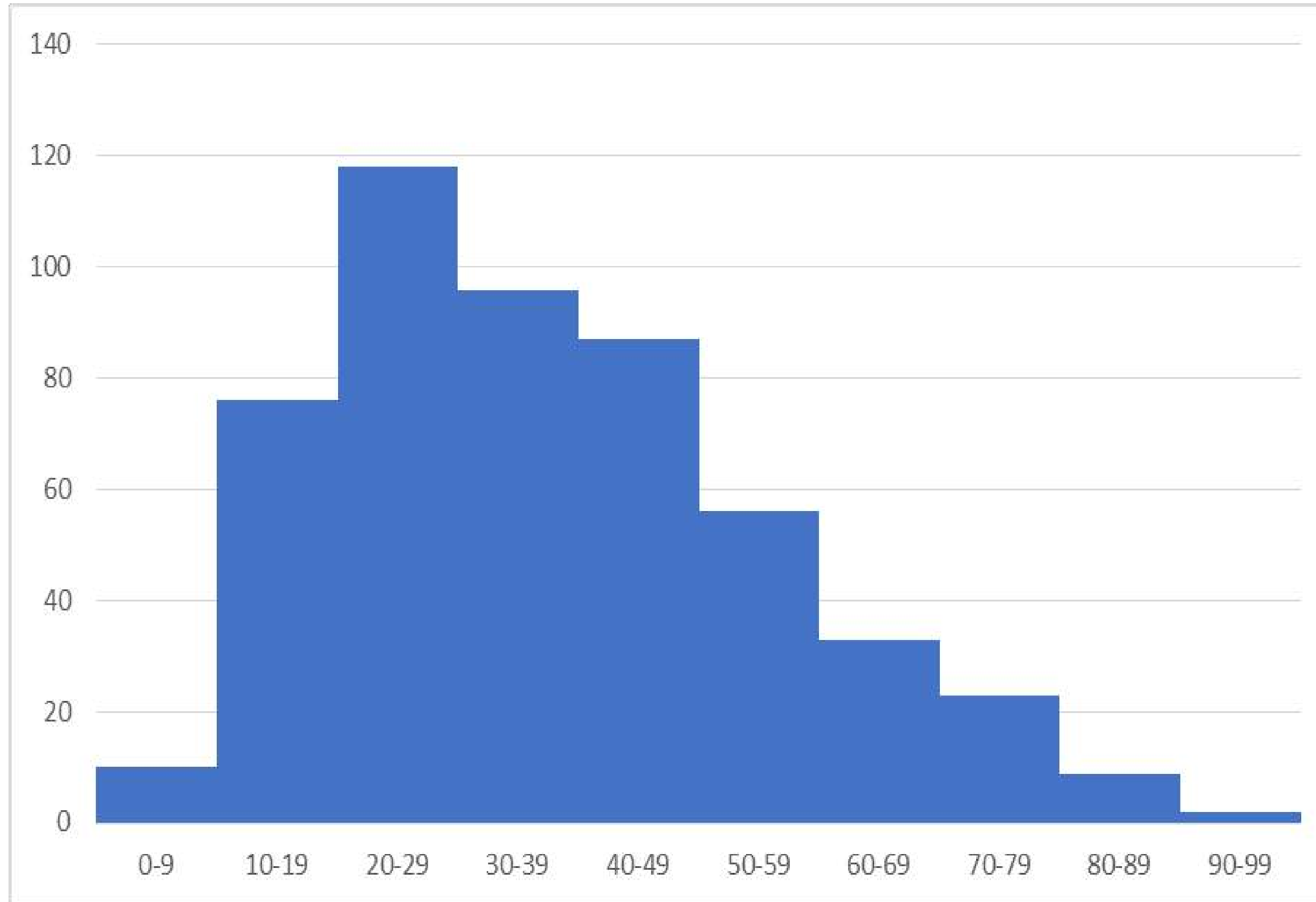
# Tipos de contacto estrecho en casos COVID-19. Ciudad de Córdoba Periodo 29 de abril al 08 de mayo.



El 51% de los contactos estrechos se contagian dentro del hogar.

El 14% en el ámbito laboral y el 35% restante en reuniones sociales.

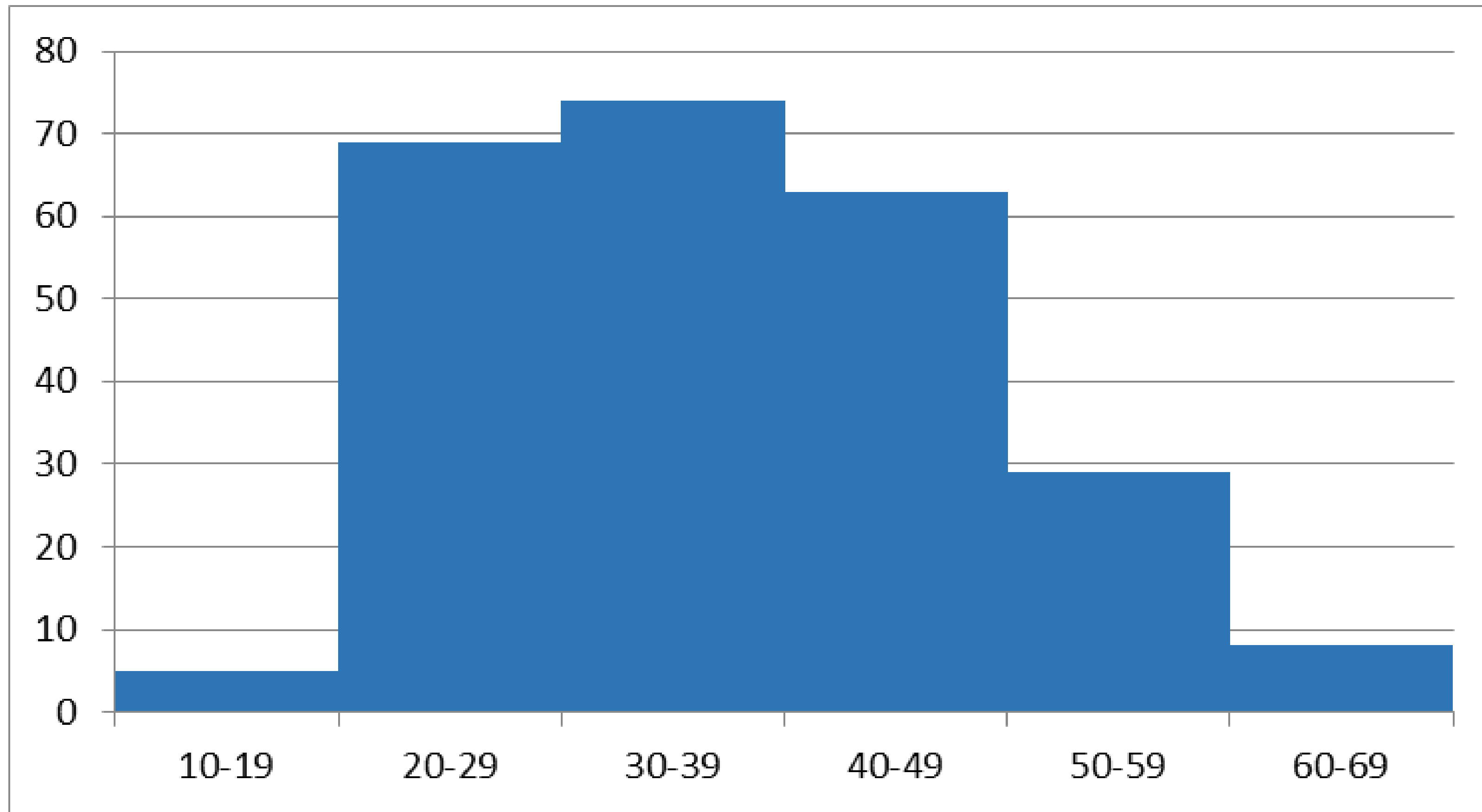
# Edades de contactos no convivientes casos COVID-19. Ciudad de Córdoba



La mediana de edad es  
35 años Rango IC 24-49.

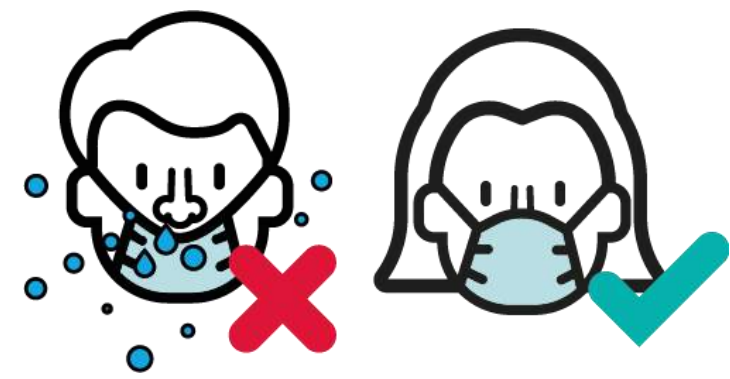
El 42% de los contactos  
tienen entre 20 y 39 años.

# Edades de contactos laborales casos COVID-19. Ciudad de Córdoba

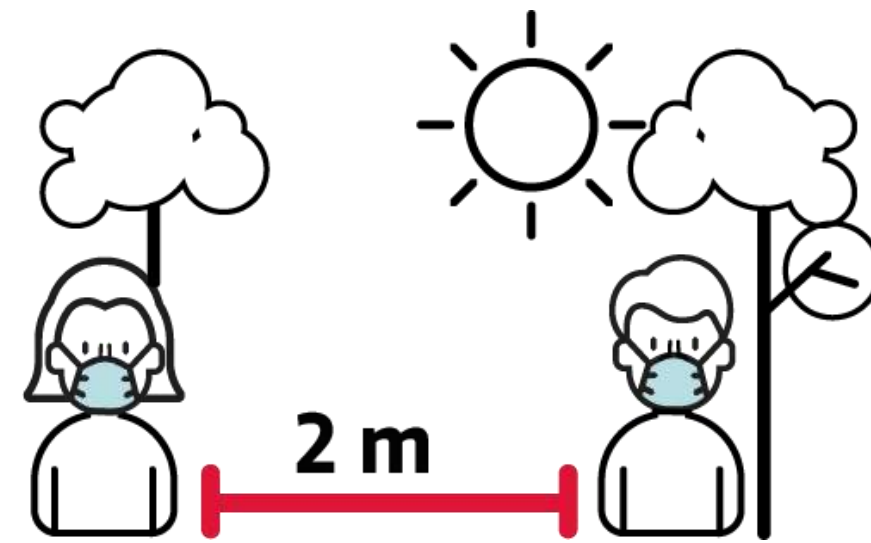


La mediana de edad es 35 años Rango IC 28 - 46  
El 83% de los contactos laborales tienen entre 20 y 49 años.

# Medidas para reducir riesgo de transmisión covid-19



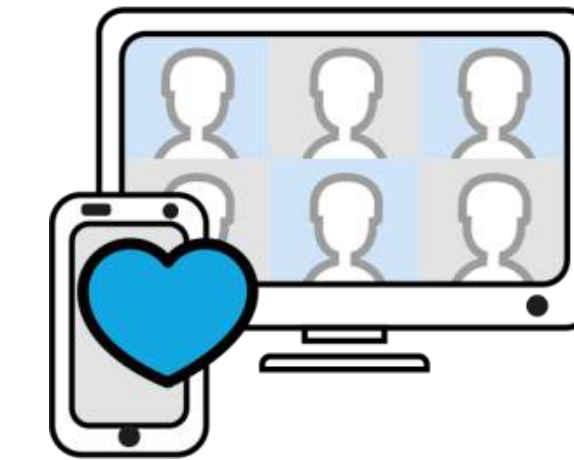
Uso adecuado del barbijo



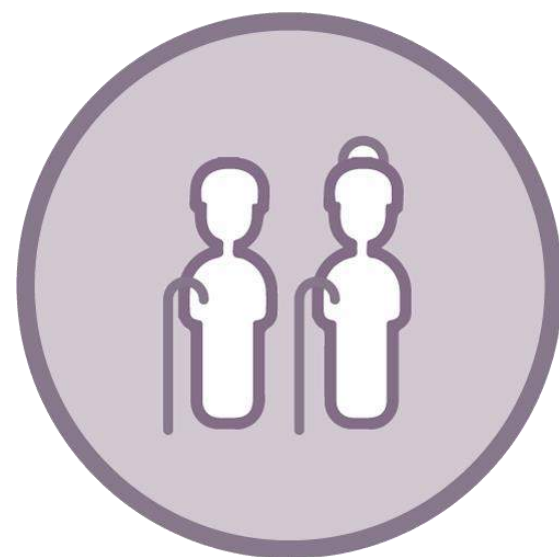
Traslado de Actividades al Aire Libre



Lavado frecuente de manos



Socializar de manera segura



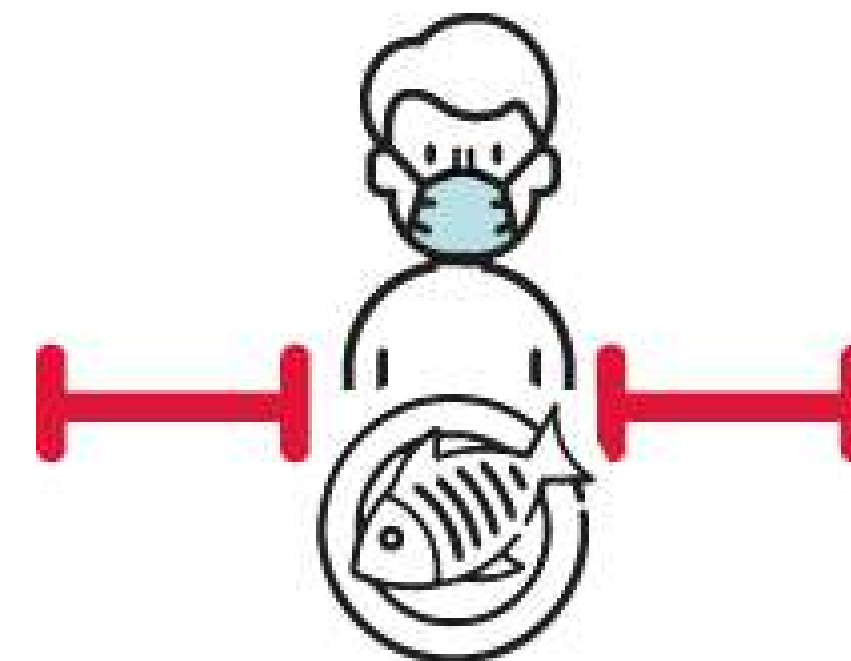
*Extremar las medidas para evitar el contagio al momento de asistirlos*

Cuidado del adulto mayor y personas en G. de Riesgo



Traslado Seguro

*En lo posible evitar el uso de transporte que aglomere personas*



Distancia física al comer

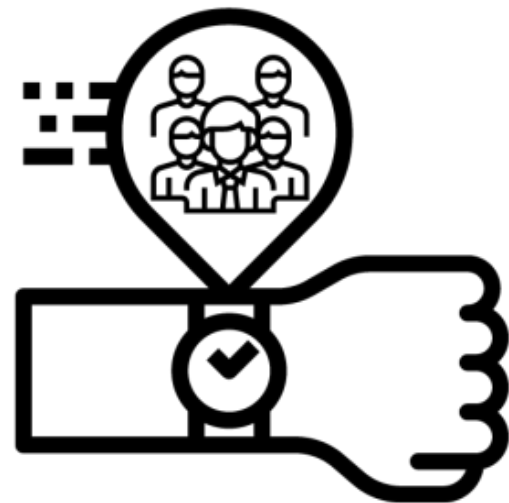


Auto Aislamiento Preventivo

# Automanejo del riesgo de contagio

## FACTORES DE RIEGO

- ✓ *Tiempo de contacto*
- ✓ *Uso de barbijo*
- ✓ *Cantidad de personas*
- ✓ *Tipo de ventilación*



*Tiempo de contacto  
con otras personas*



*Uso correcto  
de barbijo*



*Limitada cantidad  
de personas*



*Adecuada  
ventilación*



*Uso incorrecto  
de barbijo*

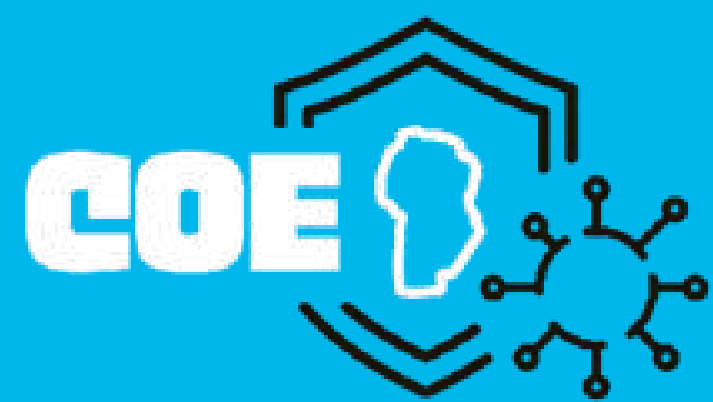


*Mucha cantidad  
de personas*



*Inadecuada  
ventilación*





**CENTRO DE  
OPERACIONES DE  
EMERGENCIAS**

Ministerio de  
**SALUD**



**CÓRDOBA**  
ENTRE TODOS