

Situación epidemiológica COVID-19

Provincia de Córdoba

SEMANA 17
1 de mayo 2021



Situación provincial COVID-19. Córdoba. SE 17

Casos activos

12.398

Recuperados

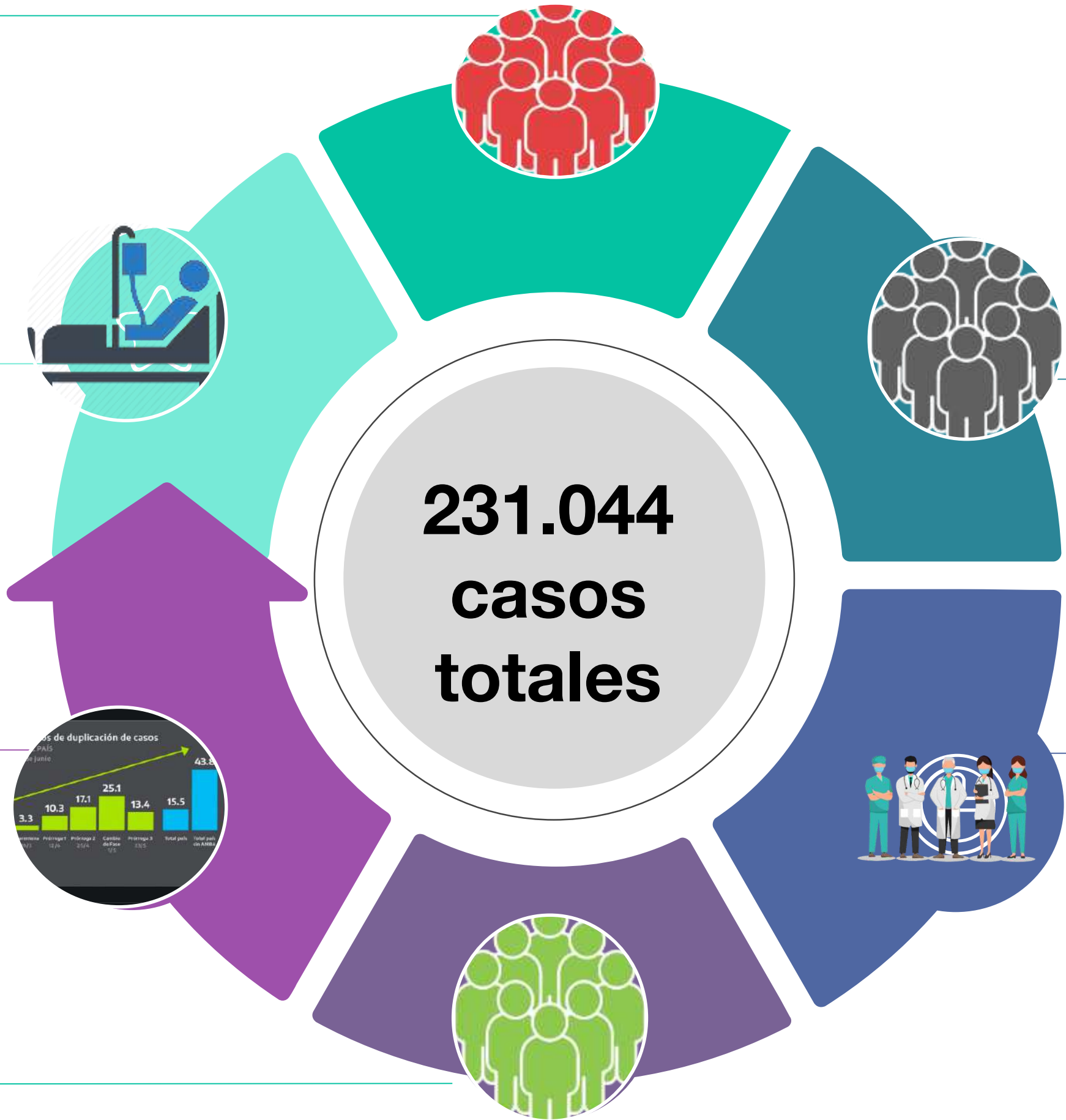
93%

Tiempo de
duplicación

120 días

Porcentaje de
Positividad

9,2%



Fallecidos

3.408

Personal de Salud
infectado

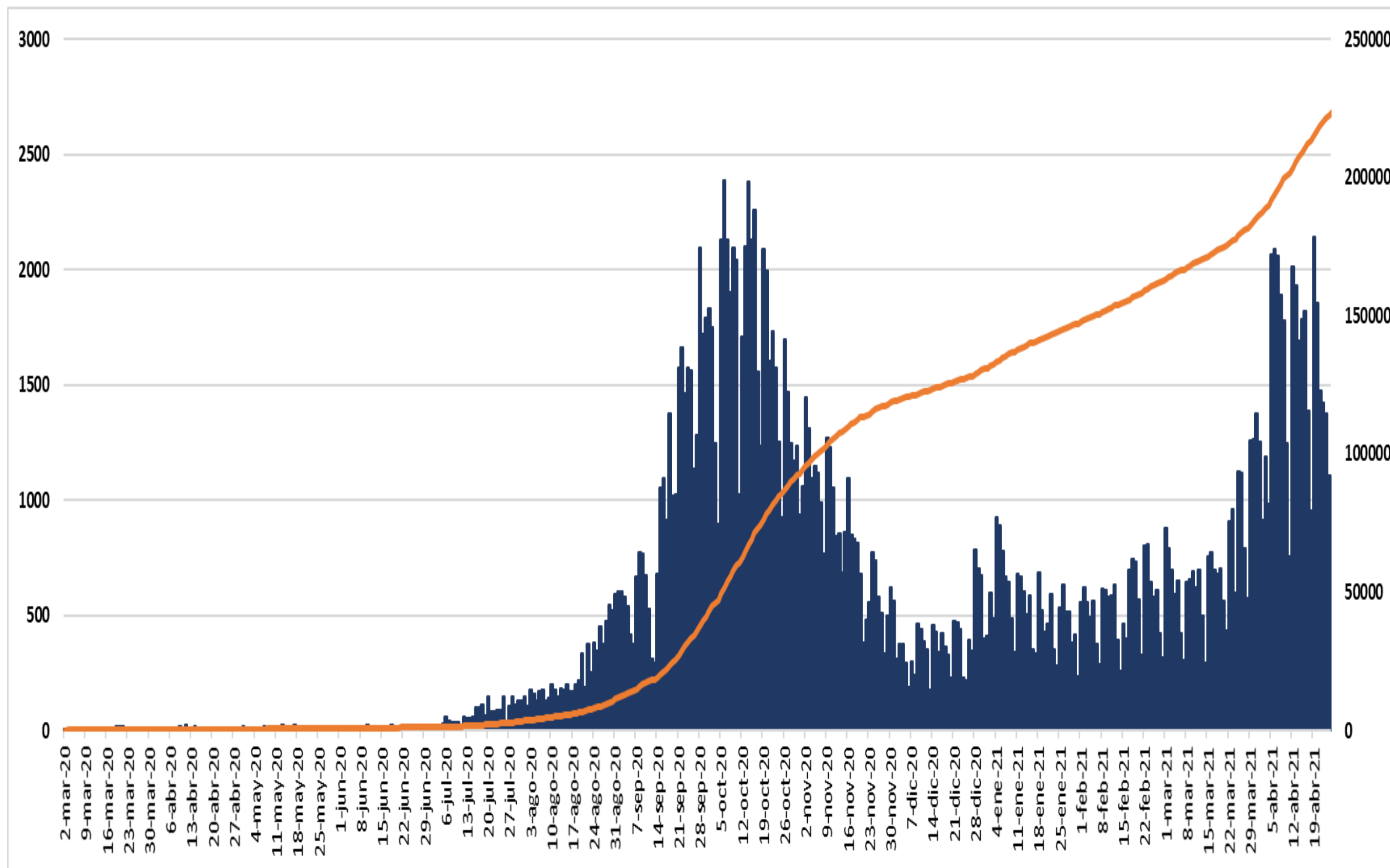
1,1%

Ocupación de
camas

38,4%

Curva epidémica y casos acumulados COVID-19.

Provincia de Córdoba. N=231.044. SE 17

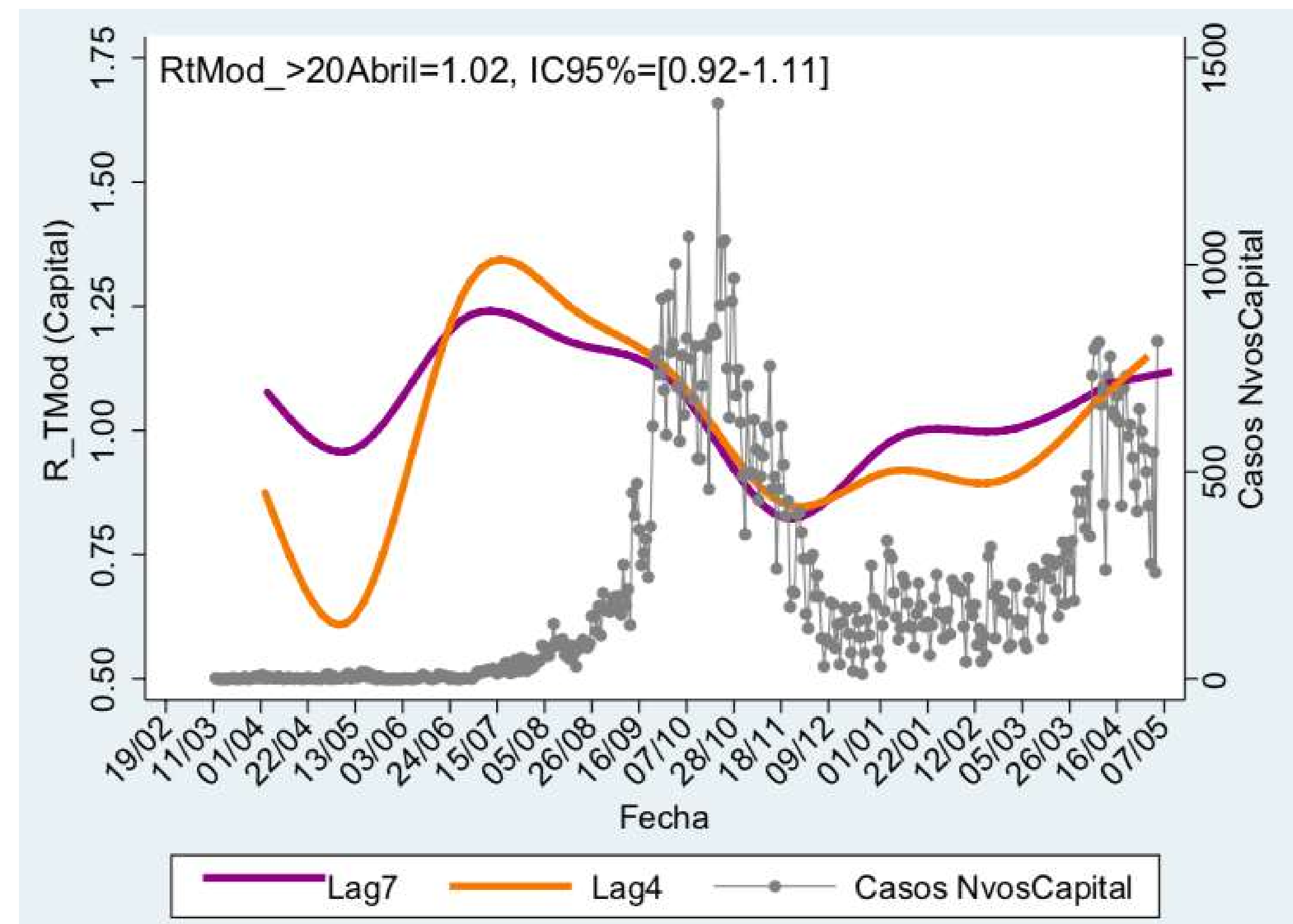
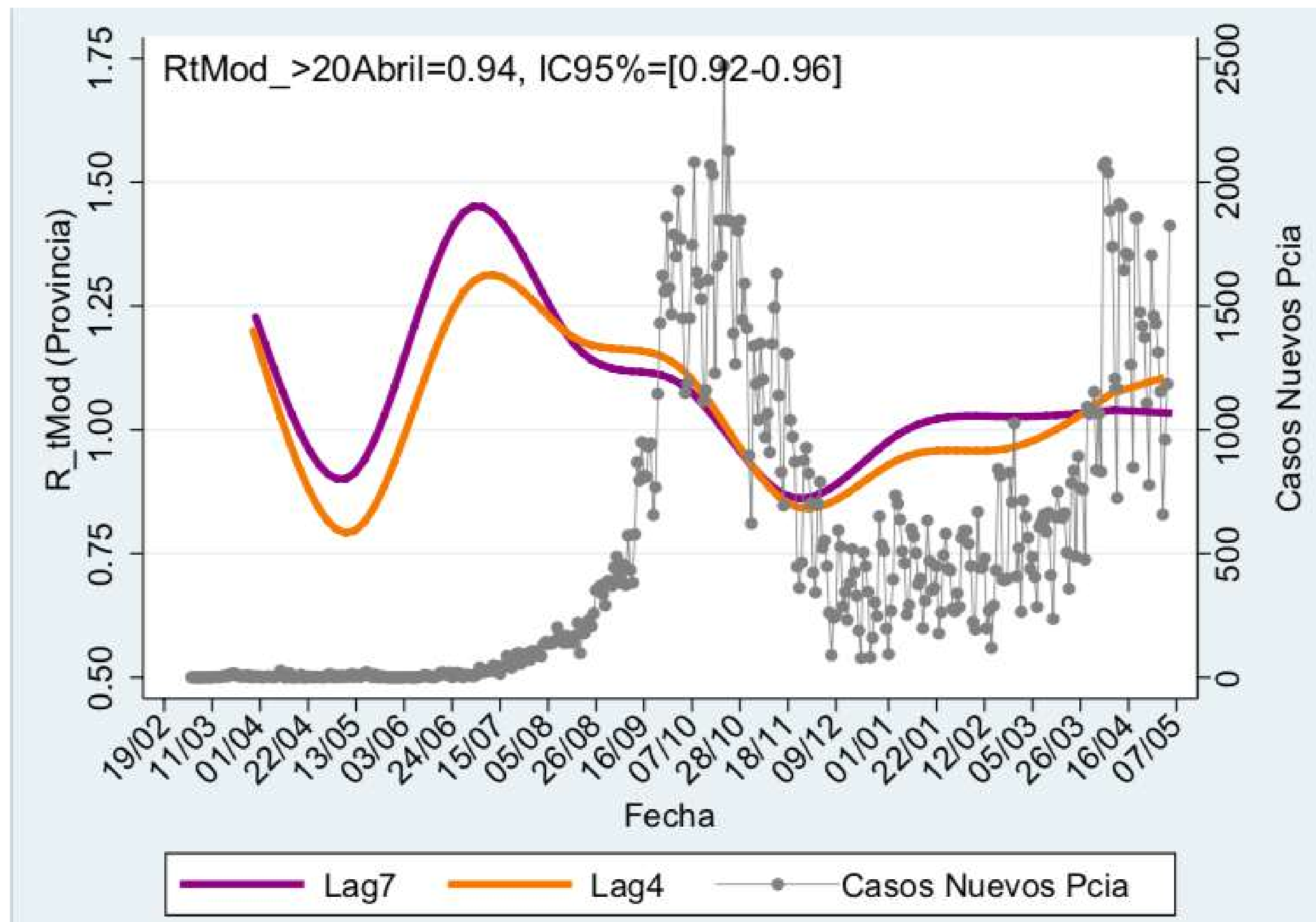


El día 6 de octubre se registró el mayor número diario de casos con 2385 notificaciones.

Días totales	426
Casos últimos 7 días	8.498
Capital	3.408
Interior	5.089

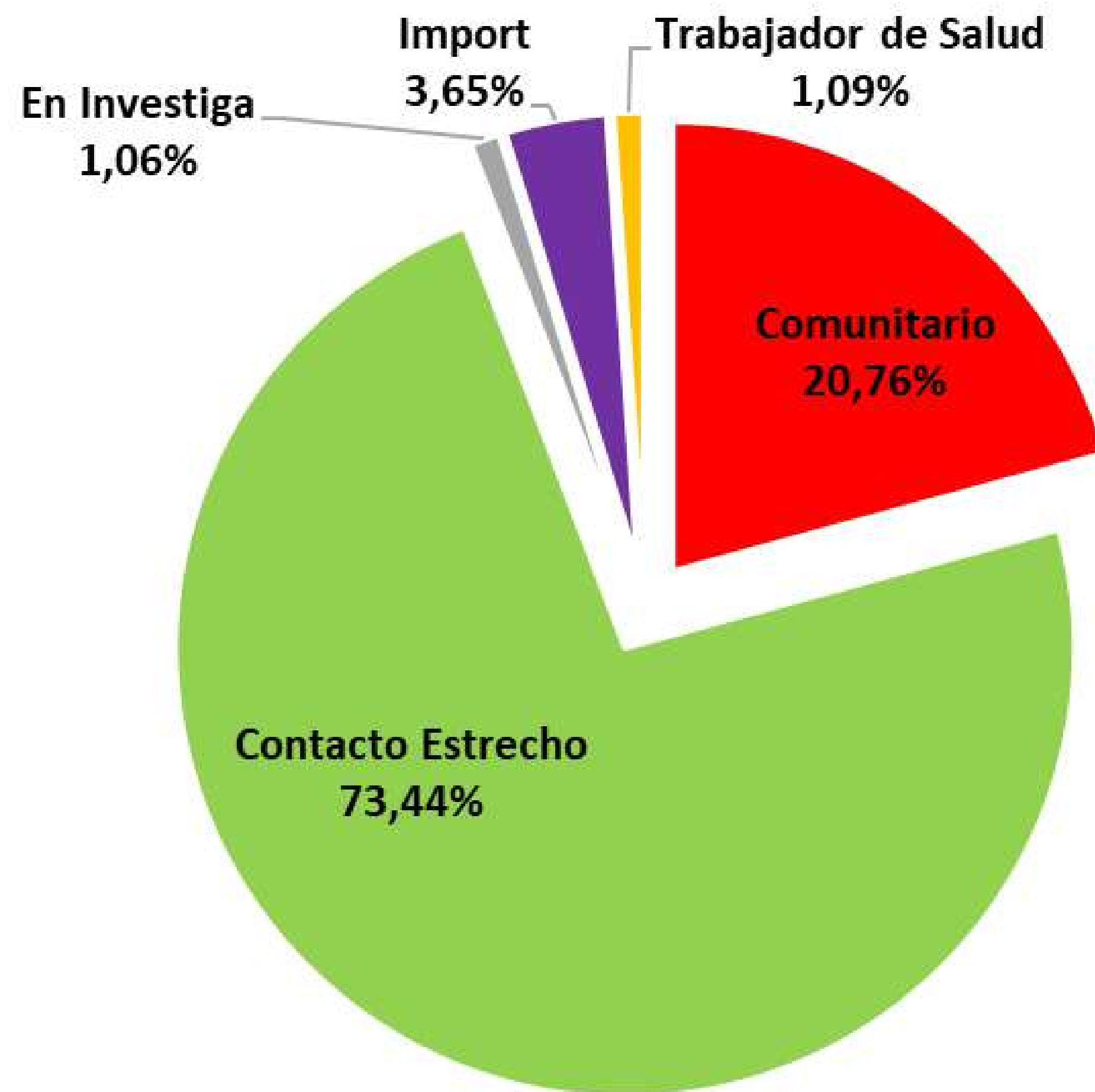
En la semana epidemiológica 17 se registraron 1833 casos menos (17,8%) que la semana anterior.

Ro Tasa de contagio



Casos COVID-19 según nexos epidemiológicos.

Provincia de Córdoba. N= 231.044. SE 17



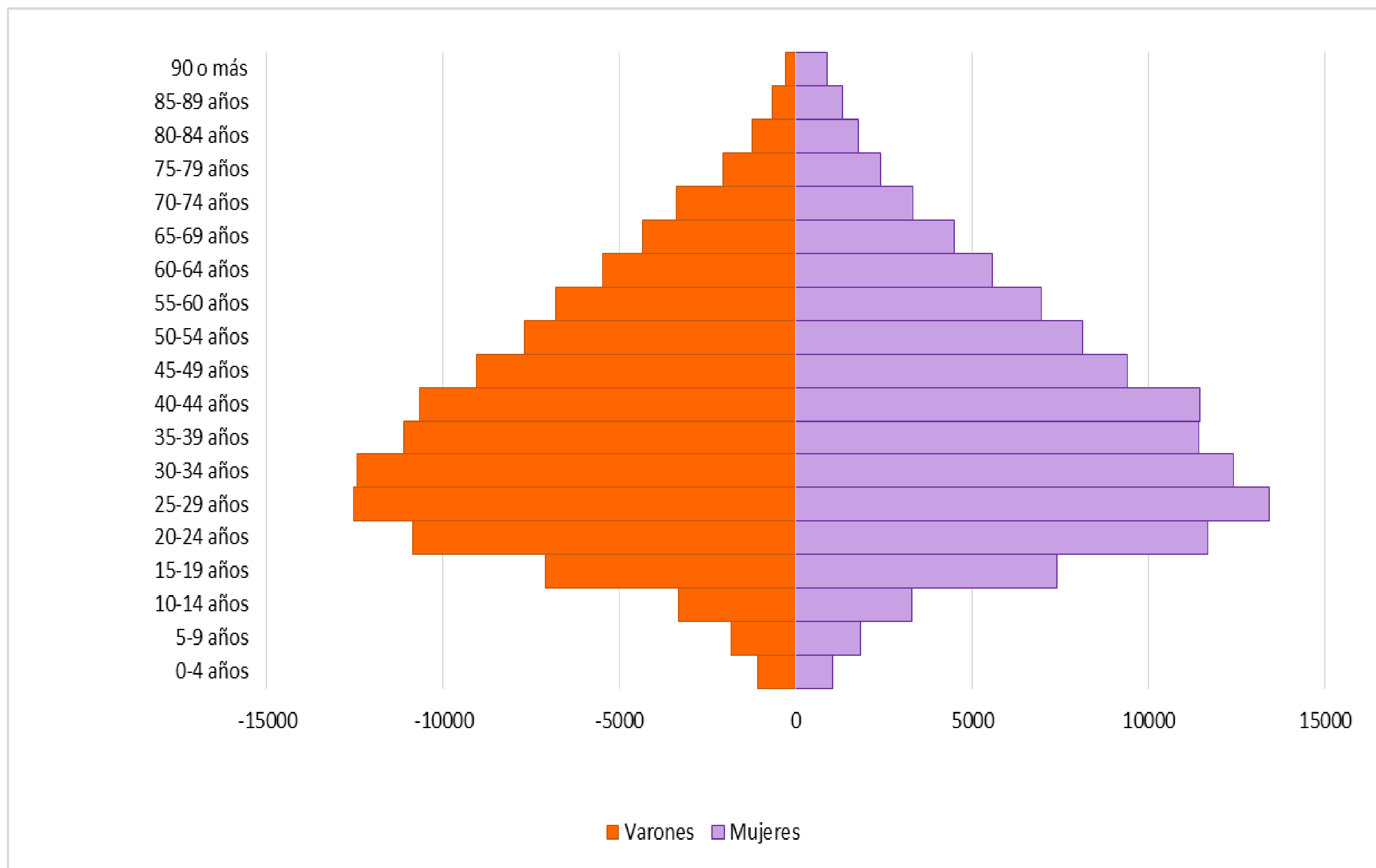
En el 79% de los casos se puede identificar cual es el nexo de transmisión de la enfermedad.

En su mayoría las infecciones se adquieren dentro del ámbito de sus vínculos mas cercanos o laboral.

El porcentaje de nexo Comunitario disminuyó un 1% respecto de la última SE.

Casos COVID-19 según edad y sexo.

Provincia de Córdoba. N= 231.044. SE 17



El 54% de los casos son mujeres y el 46% varones.

El grupo de 20 a 45 años concentra el 65,3% de los casos.

La Mediana de edad es de 38 años indicando que el 50 % de los casos tienen 38 años o menos.

Ocupación diaria de camas por Covid 19 Provincia de Córdoba N. 31 días.

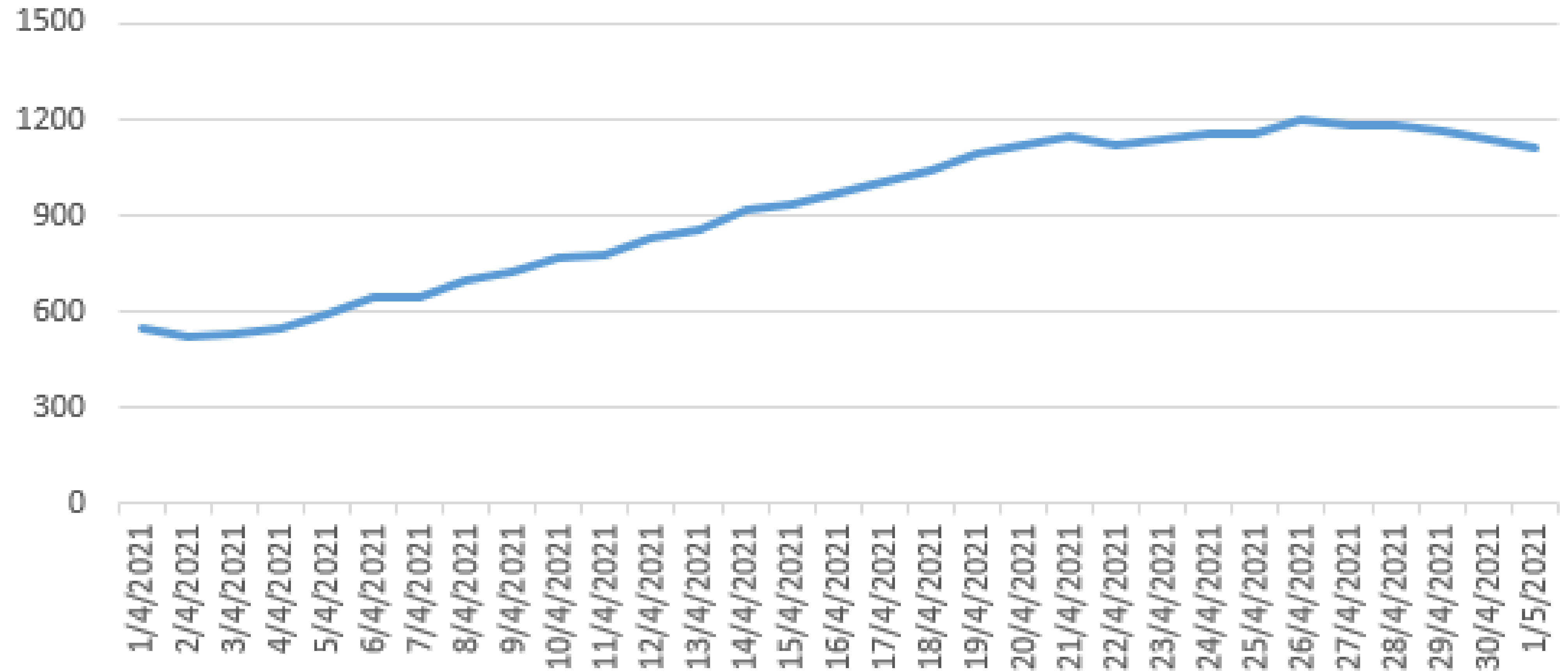
Día pico
30 de octubre

1,712 personas



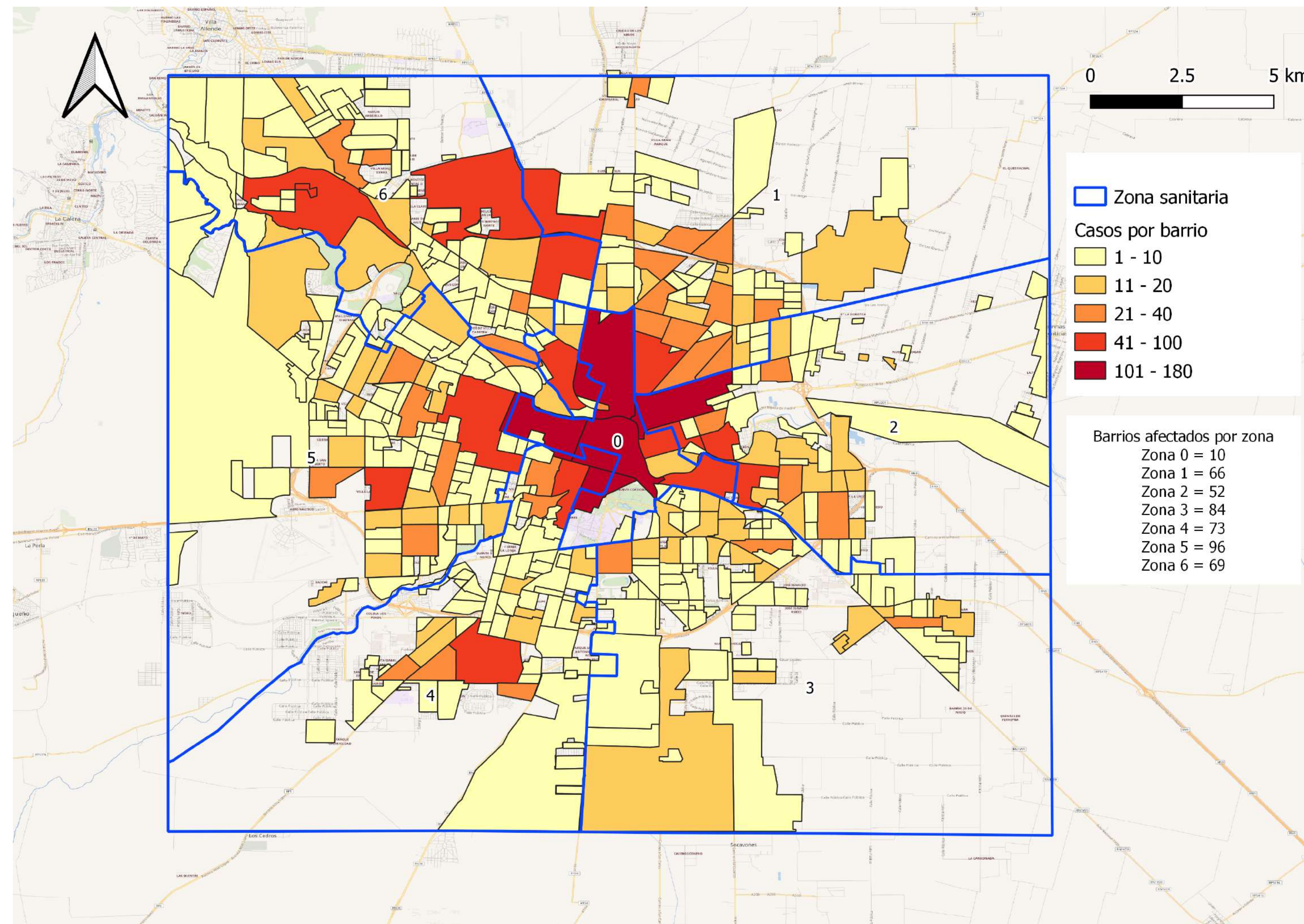
30/10/2020

Personas Internadas



Barrios con casos activos. Ciudad de Córdoba

N=451



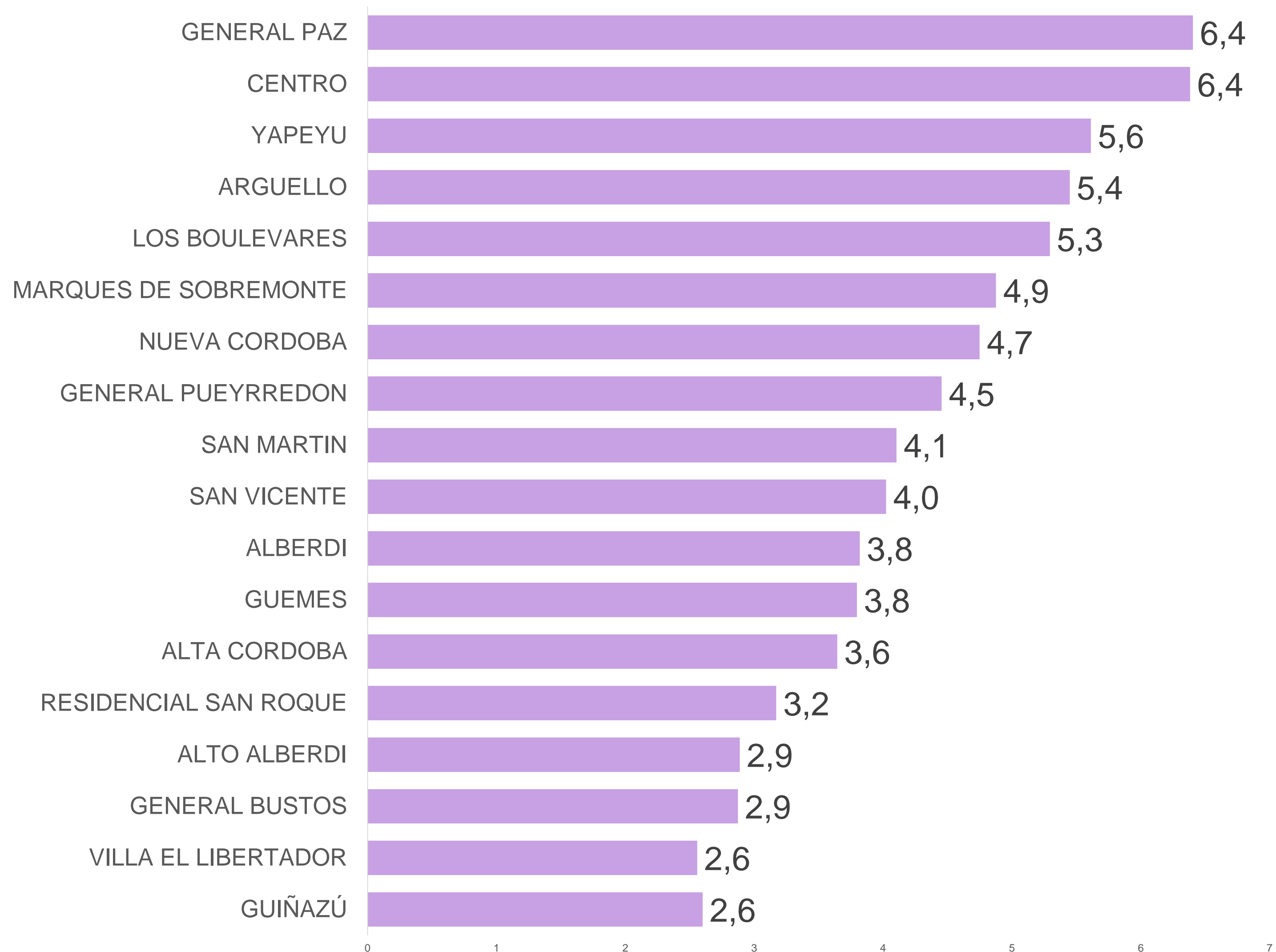
El 71% de los barrios de la Ciudad presenta casos activos (disminuyó un 3% respecto SE16)

El 52% de los barrios tienen entre 1 y 10 casos COVID-19

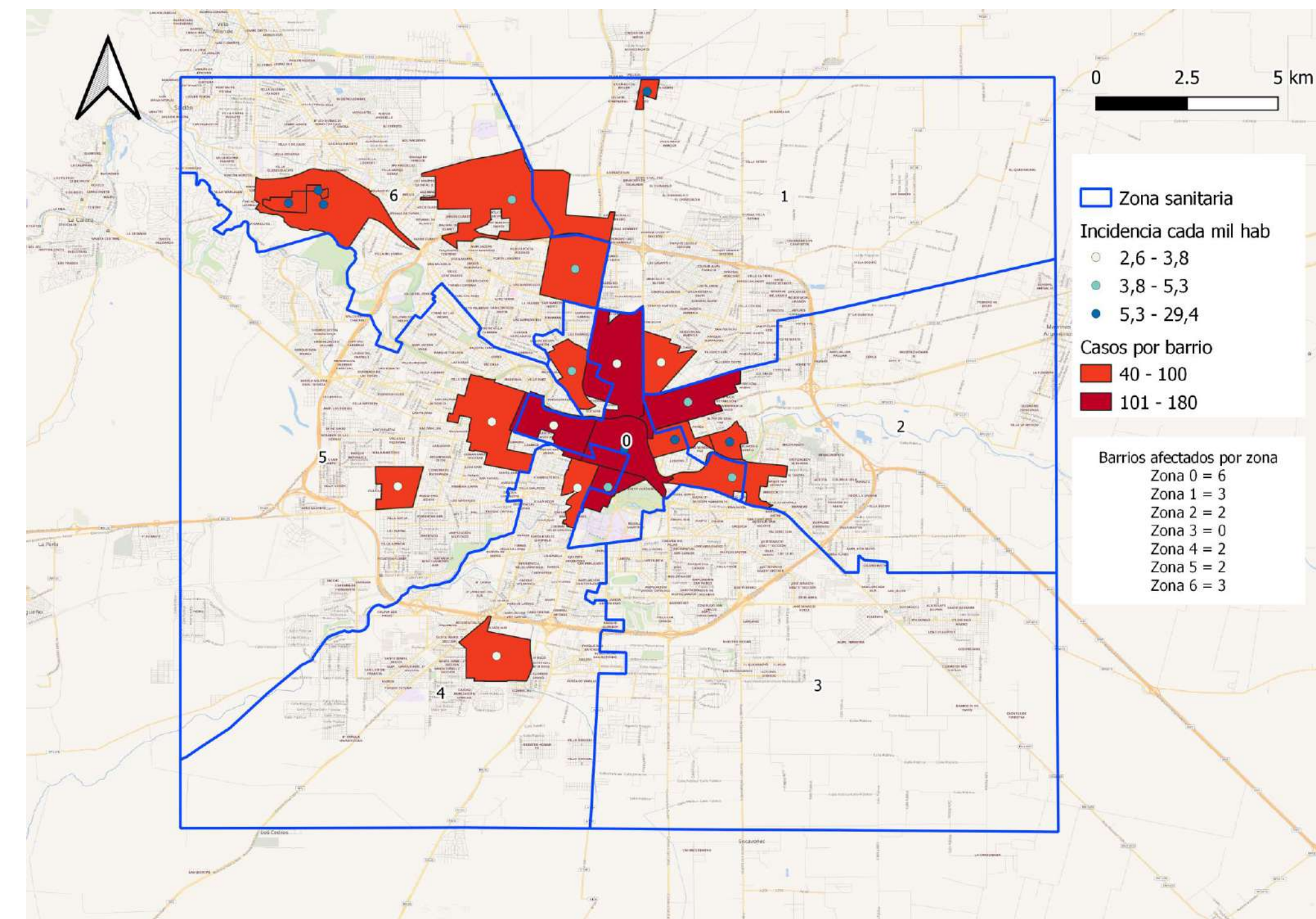
Barrios con 1 a 10 casos	330
Barrios con 11 a 20 casos	69
Barrios con 21 a 40 casos	33
Barrios con 41 a 100 casos	12
Barrios con mas de 100 casos	5

La zona sanitaria 0 tiene la mayor concentración de casos activos.

Incidencia en los últimos 10 días de los barrios con 40* o más casos activos en la Ciudad de Córdoba. N= 18



Los barrios con mayor incidencia** son General Paz, Centro, Yapeyú y Arguello y Los Boulevares.

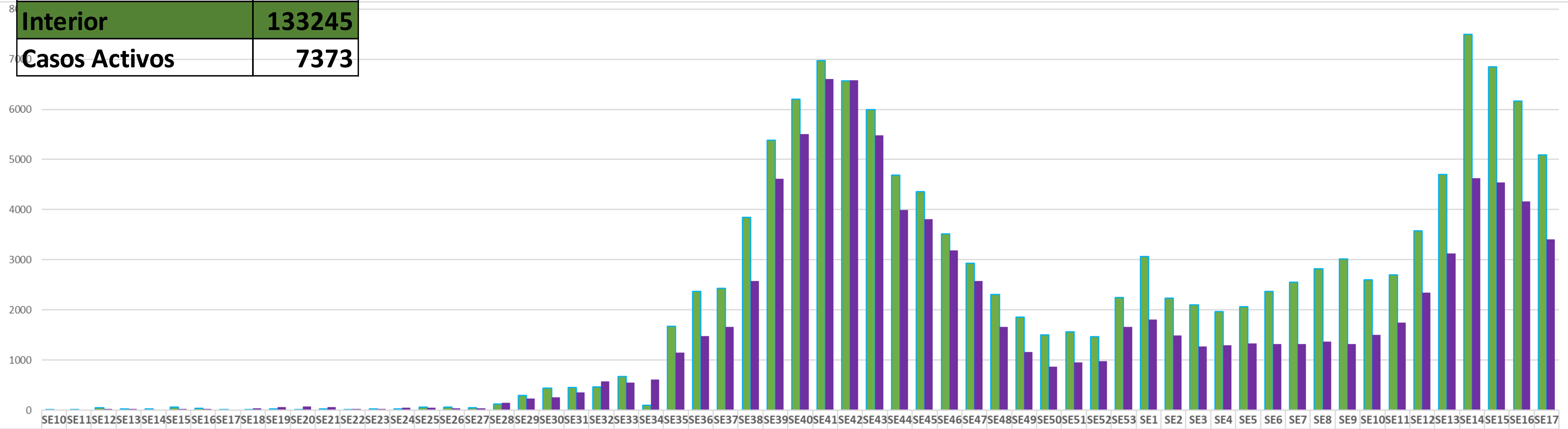


* Hasta la SE13 se informaron barrios con 20 activos o más actualmente se informan los que tienen 40 activos o más, debido al elevado número de barrios en esa situación.

** Datos de población para cálculo de incidencia Censo 2010.

Casos Confirmados según Residencia. COVID-19. Provincia de Córdoba. SE 17

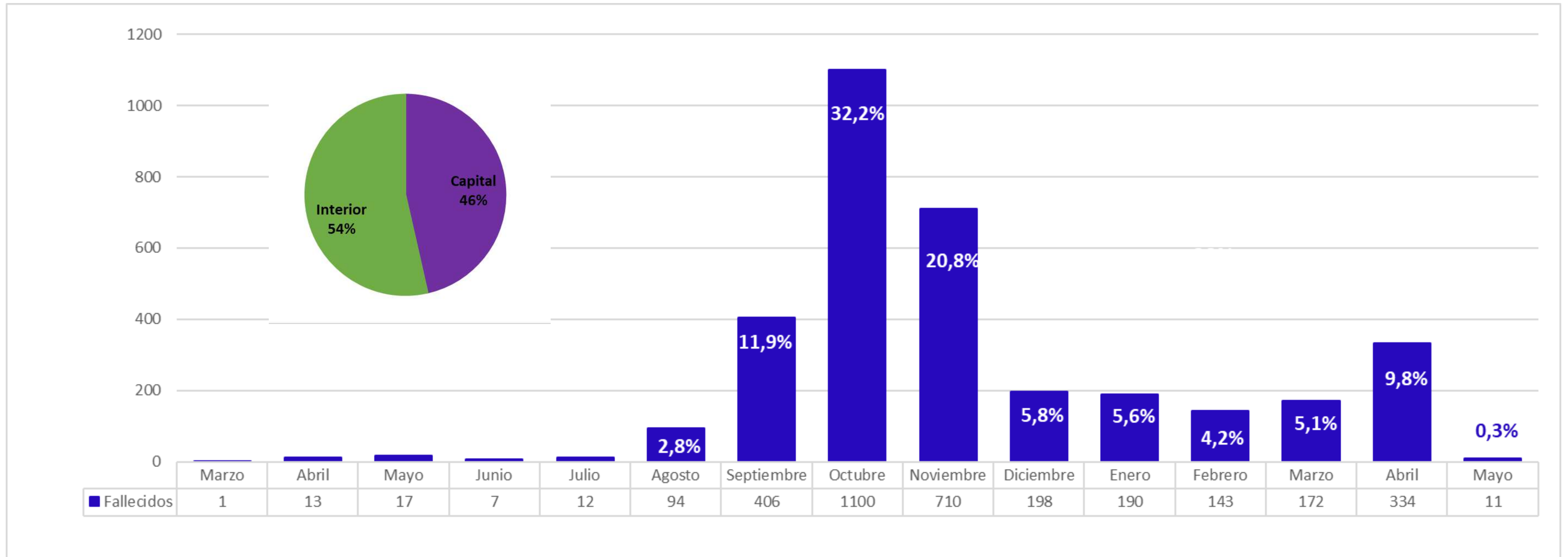
Capital	97799
Casos Activos	5025
Interior	133245
Casos Activos	7373



Se puede observar una mayor cantidad de casos en el interior respecto a capital en todo el período. Esta situación se invierte solo en la semana 42. La semana con mayor número de casos en interior SE14 del 2021 (7491) y en capital SE41 del 2020 (6607)

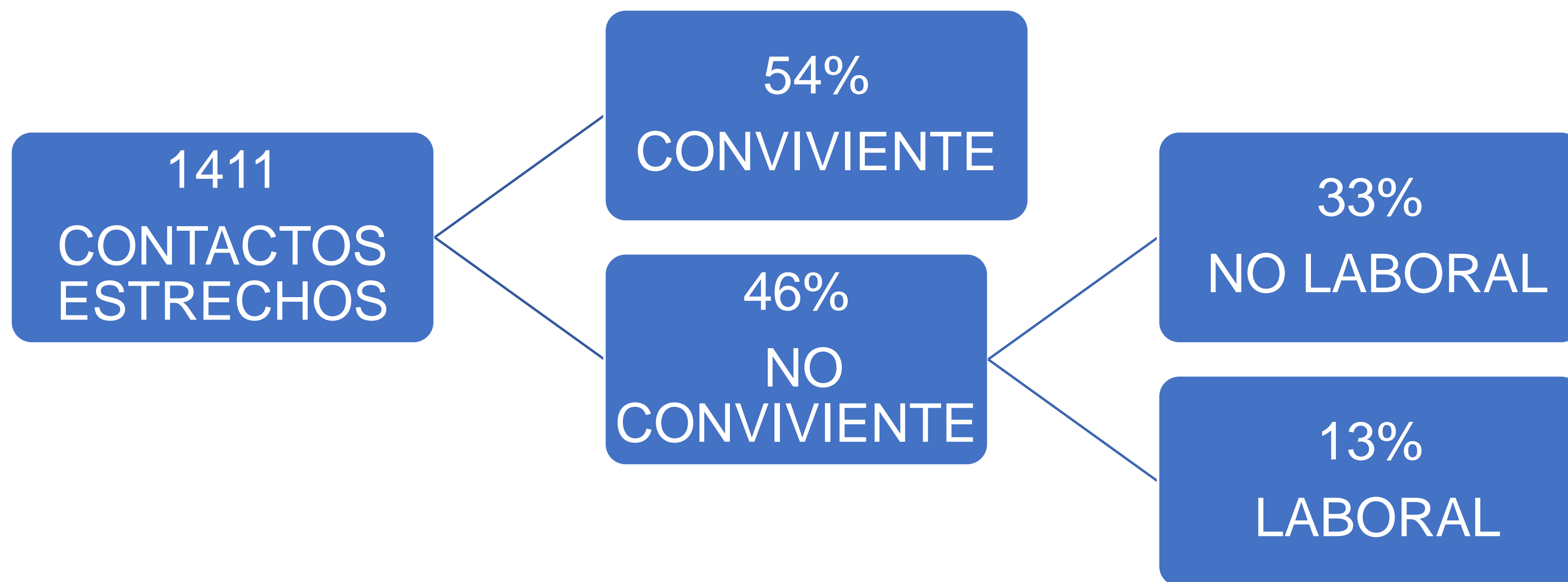
Respecto a la semana anterior (SE16) se observa menor cantidad de casos semanales tanto en capital (756 menos casos) como en el interior (1078 menos).

Fallecidos COVID-19 por mes de fallecimiento. Provincia de Córdoba. N=3.408 SE 17



1,48 tasa de letalidad

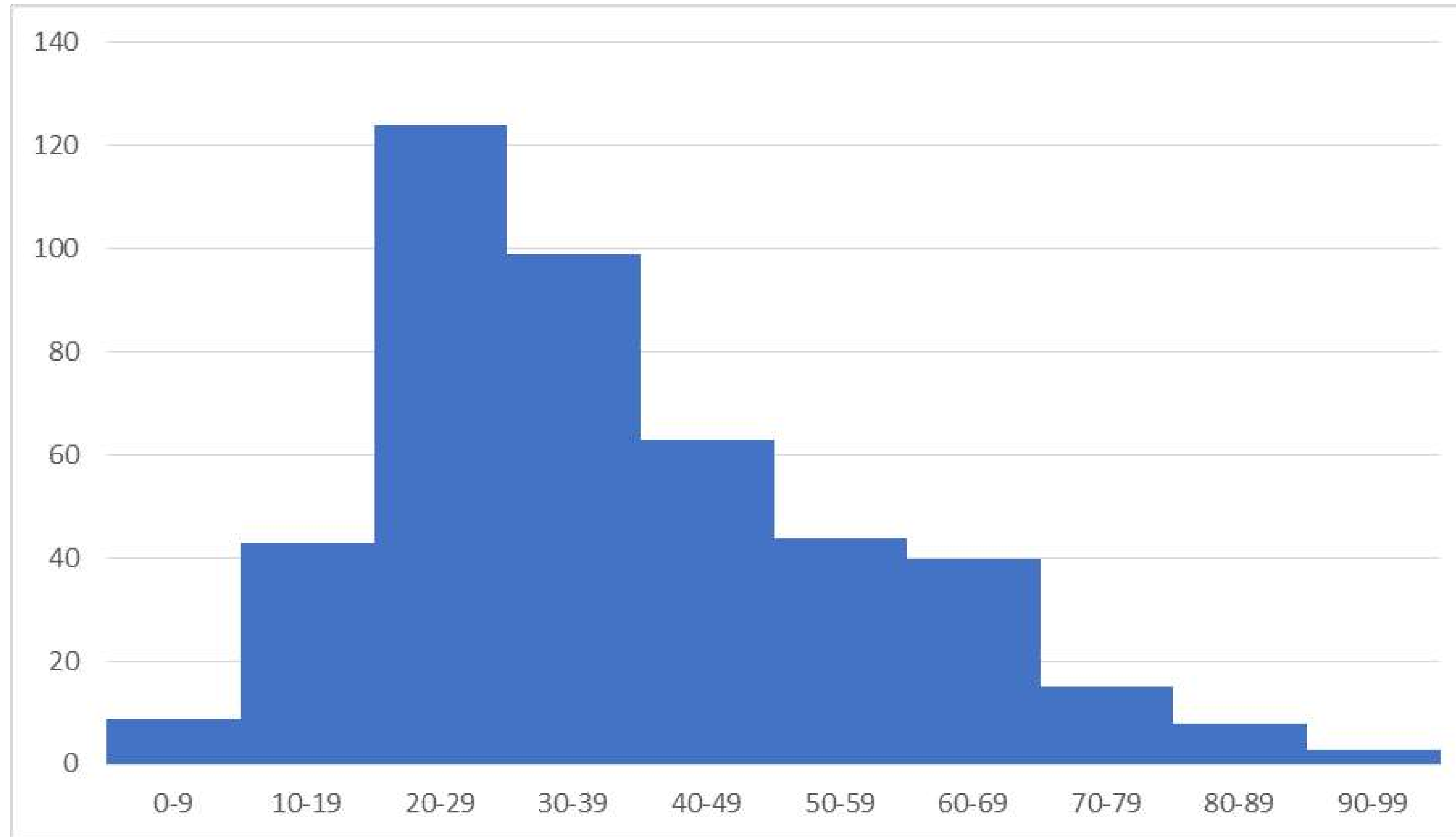
Tipos de contacto estrecho en casos COVID-19. Ciudad de Córdoba Periodo 22 de abril al 01 de mayo.



El 54% de los contactos estrechos se contagian dentro del hogar.

El 13% en el ámbito laboral y el 33% restante en reuniones sociales.

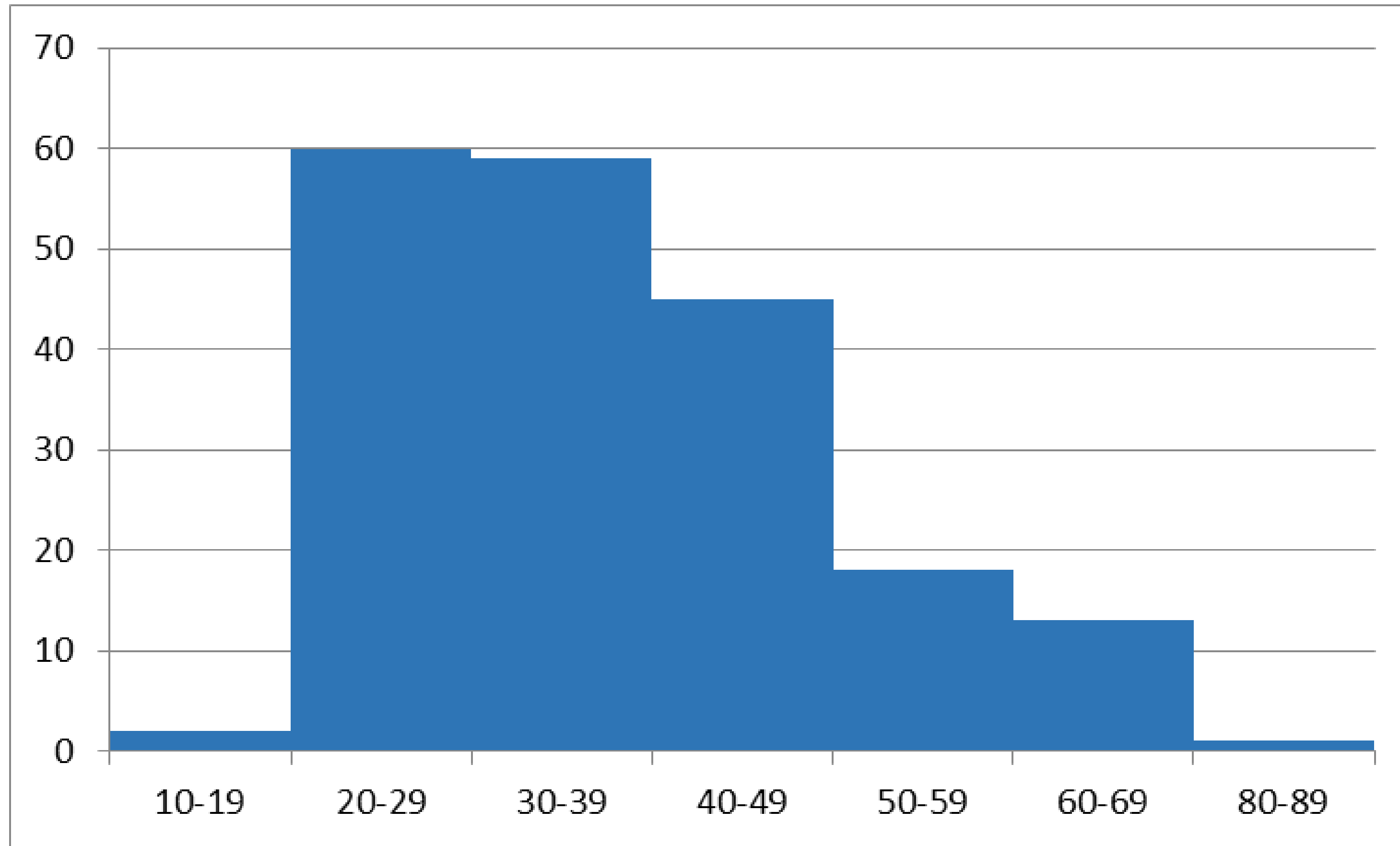
Edades de contactos no convivientes casos COVID-19. Ciudad de Córdoba



La mediana de edad es 33 años Rango IC 24-49.

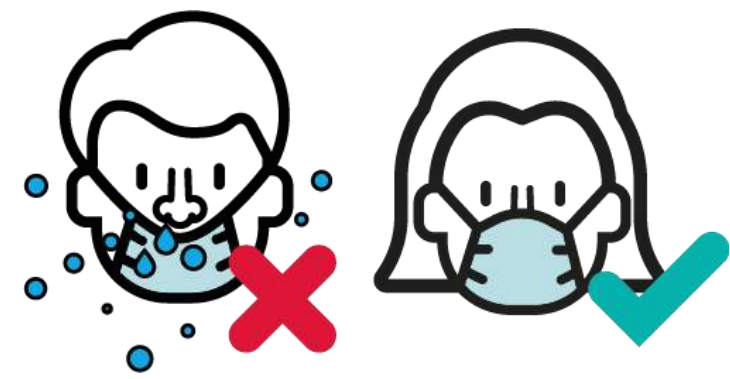
El 50% de los contactos tienen entre 20 y 39 años.

Edades de contactos laborales casos COVID-19. Ciudad de Córdoba

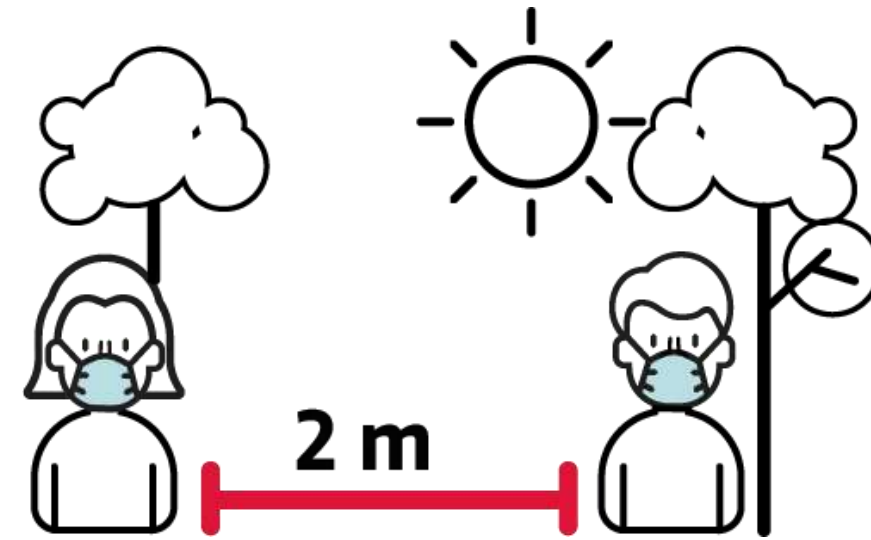


La mediana de edad es 35 años Rango IC 28 - 45
El 60% de los contactos laborales tienen entre 20 y 39 años.

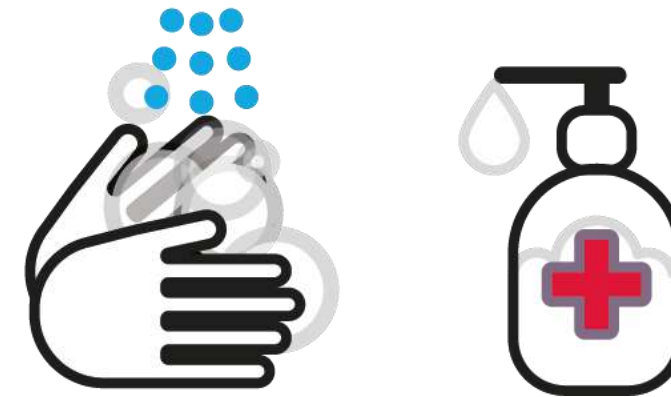
Medidas para reducir riesgo de transmisión covid-19



Uso adecuado del barbijo



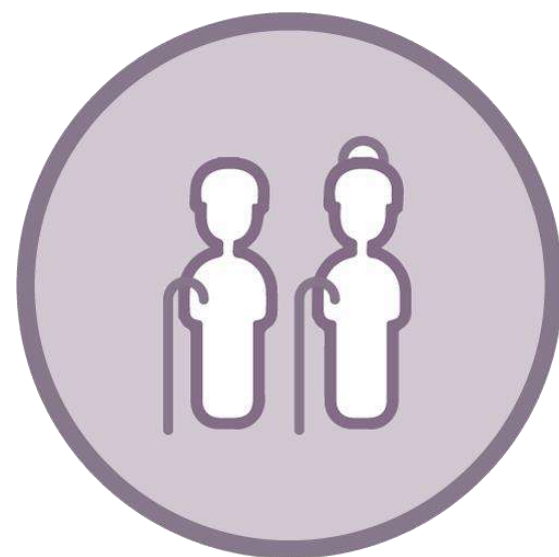
Traslado de Actividades al Aire Libre



Lavado frecuente de manos



Socializar de manera segura



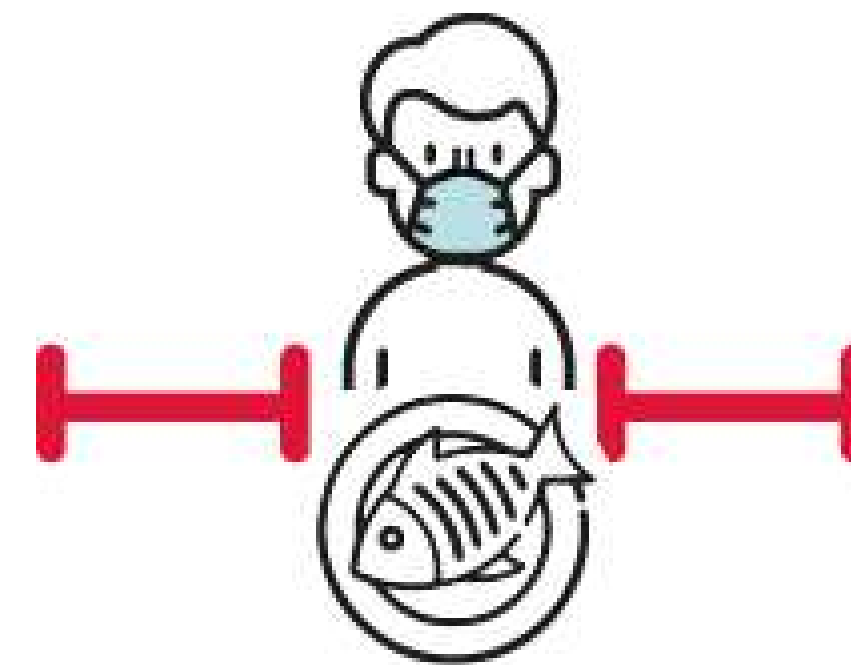
Extremar las medidas para evitar el contagio al momento de asistirlos

Cuidado del adulto mayor y personas en G. de Riesgo



Traslado Seguro

En lo posible evitar el uso de transporte que aglomere personas



Distancia física al comer

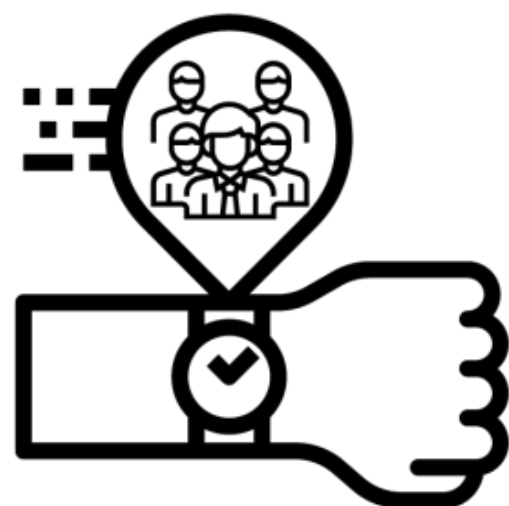


Auto Aislamiento Preventivo

Automanejo del riesgo de contagio

FACTORES DE RIEGO

- ✓ *Tiempo de contacto*
- ✓ *Uso de barbijo*
- ✓ *Cantidad de personas*
- ✓ *Tipo de ventilación*



*Tiempo de contacto
con otras personas*



*Uso correcto
de barbijo*



*Limitada cantidad
de personas*



*Adecuada
ventilación*



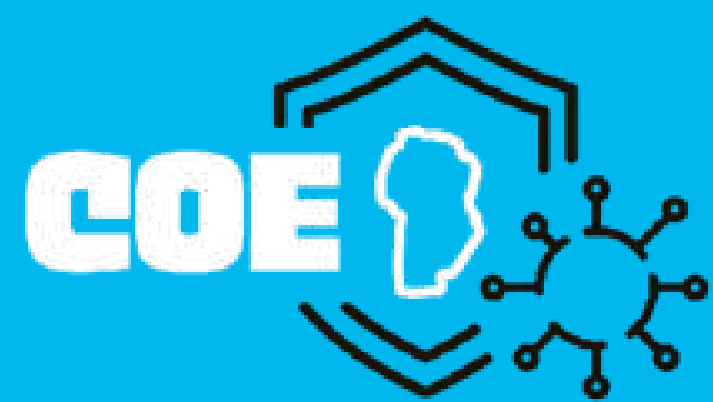
*Uso incorrecto
de barbijo*



*Mucha cantidad
de personas*



*Inadecuada
ventilación*



**CENTRO DE
OPERACIONES DE
EMERGENCIAS**

Ministerio de
SALUD



CÓRDOBA
ENTRE TODOS