



Situación epidemiológica COVID-19

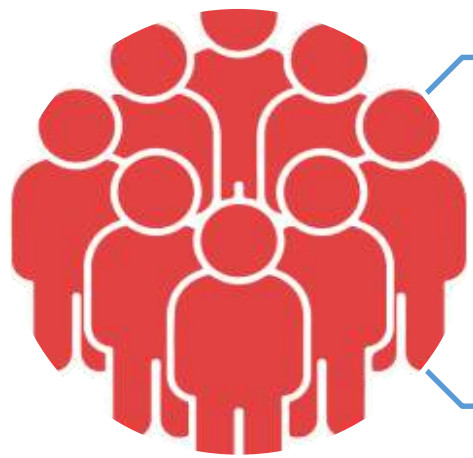
Provincia de Córdoba

SEMANA 14
10 de abril 2021



Situación provincial COVID-19. Córdoba. SE 14

197.580 casos totales



12.817
Casos activos



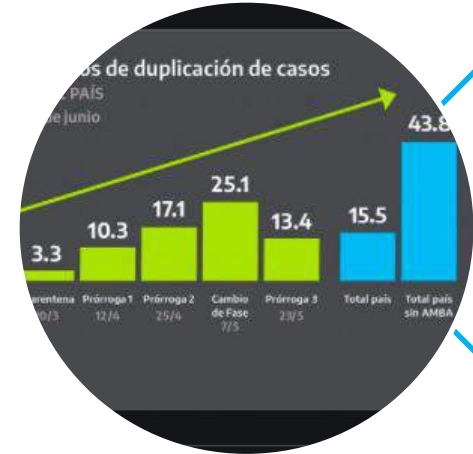
Infección del personal de Salud
0,95 %



92%
Recuperados



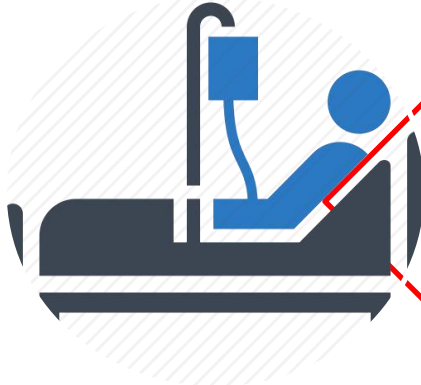
3.111 Fallecidos



Tiempo de duplicación
87,14 días



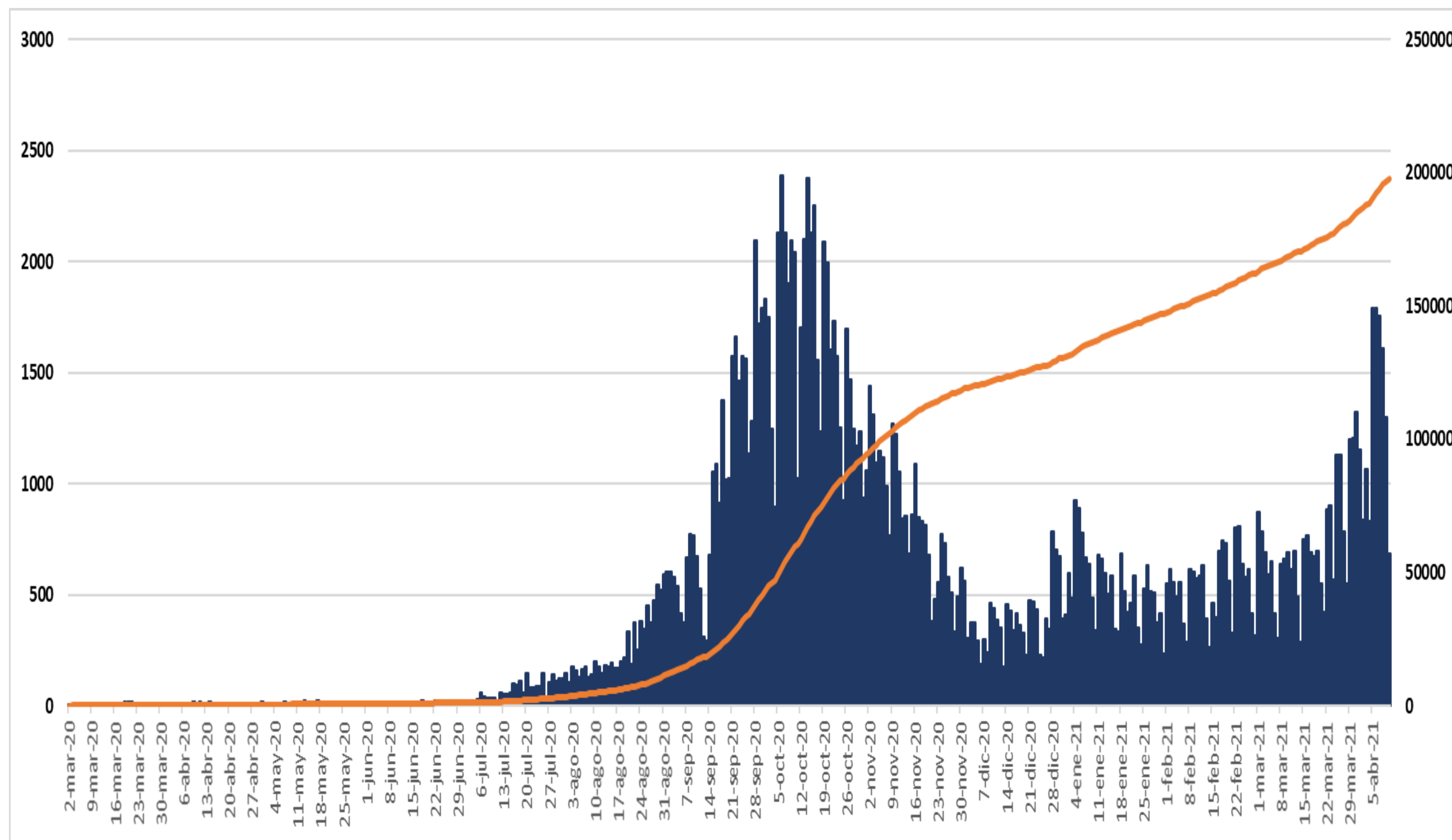
127 localidades sin casos activos



26,3% de ocupación de camas críticas

8,4 %
positividad

Curva epidémica y casos acumulados COVID-19. Provincia de Córdoba. N=197.580. SE 14

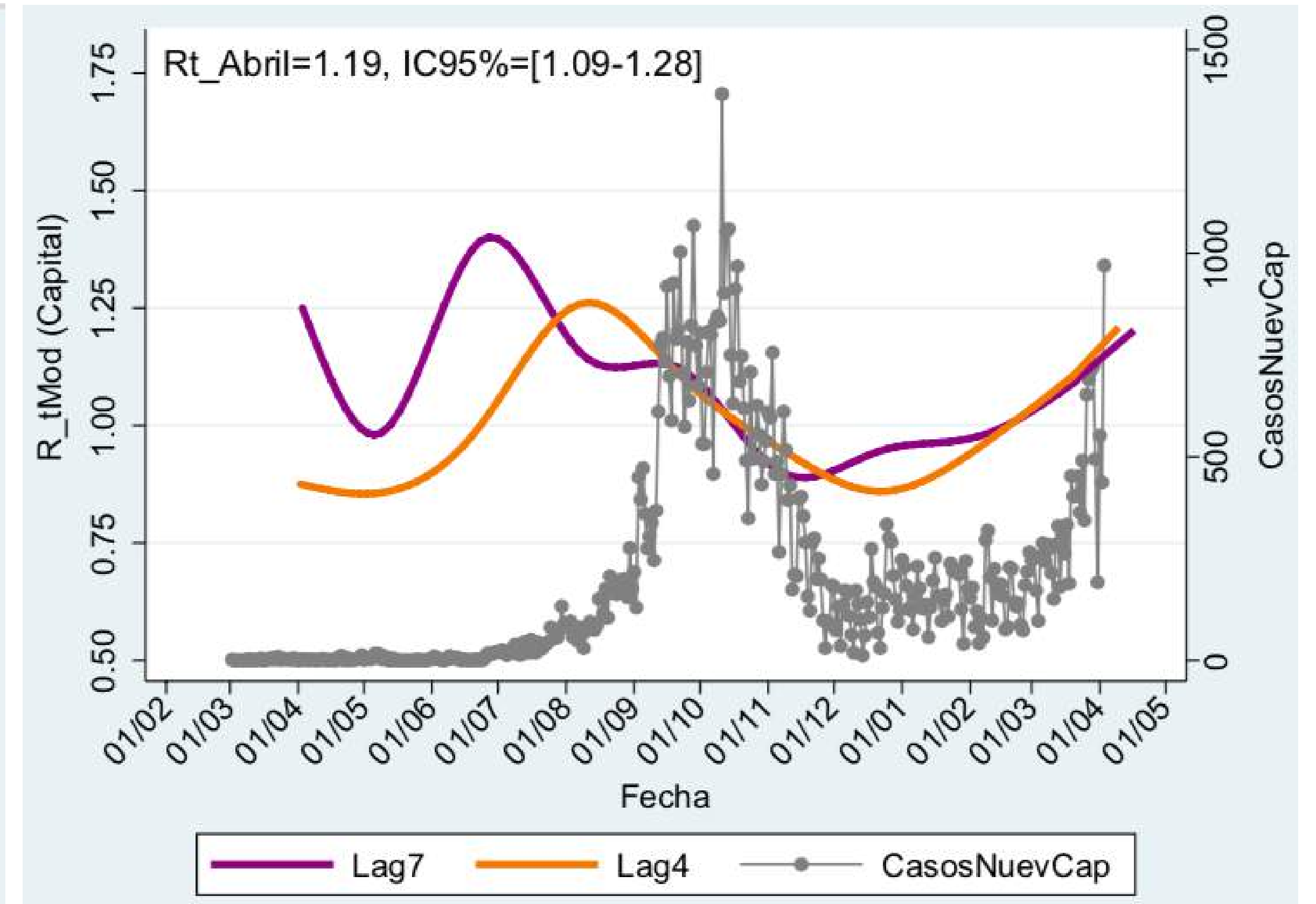
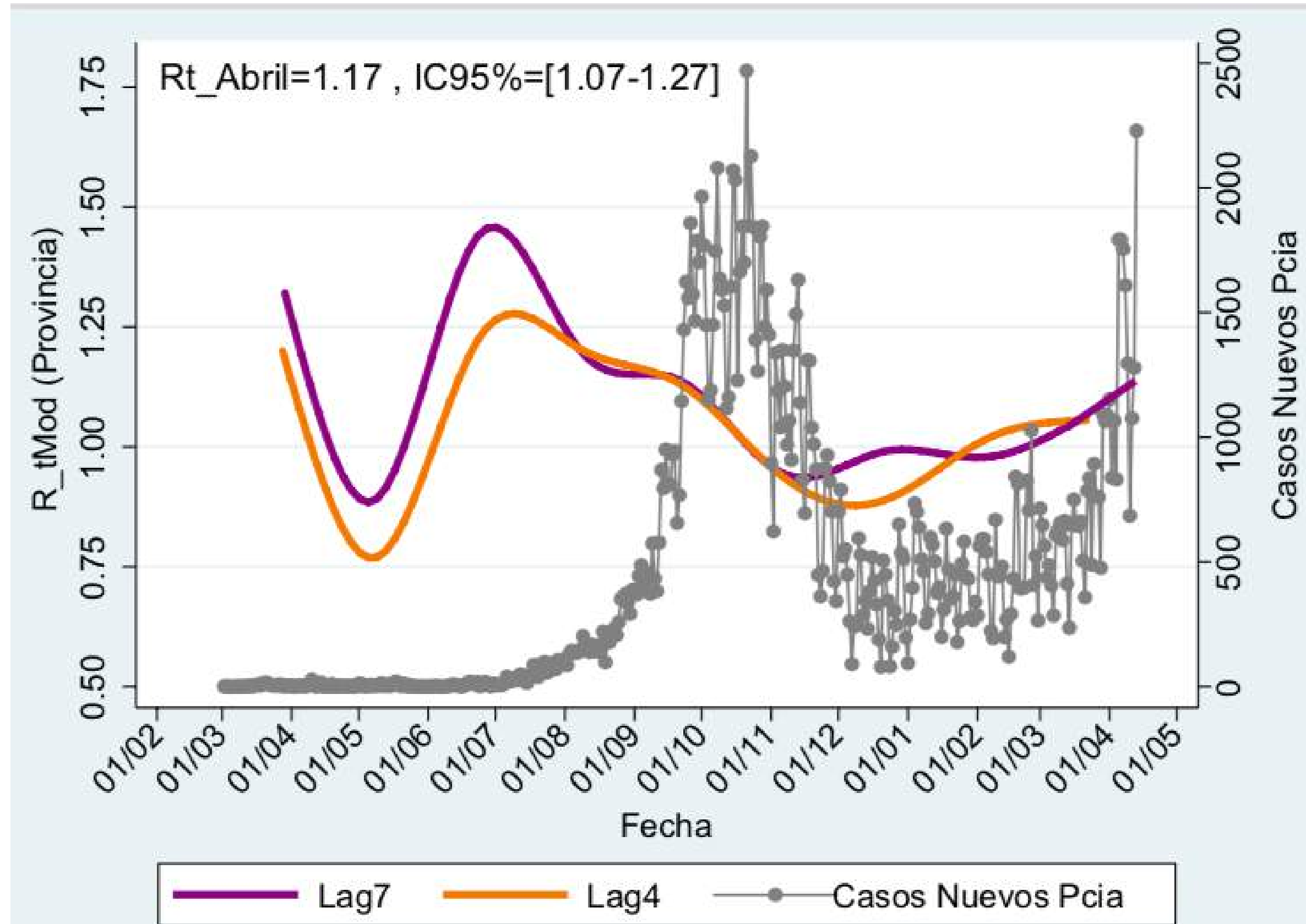


El día 6 de octubre se registró el mayor número diario de casos con 2384 notificaciones.

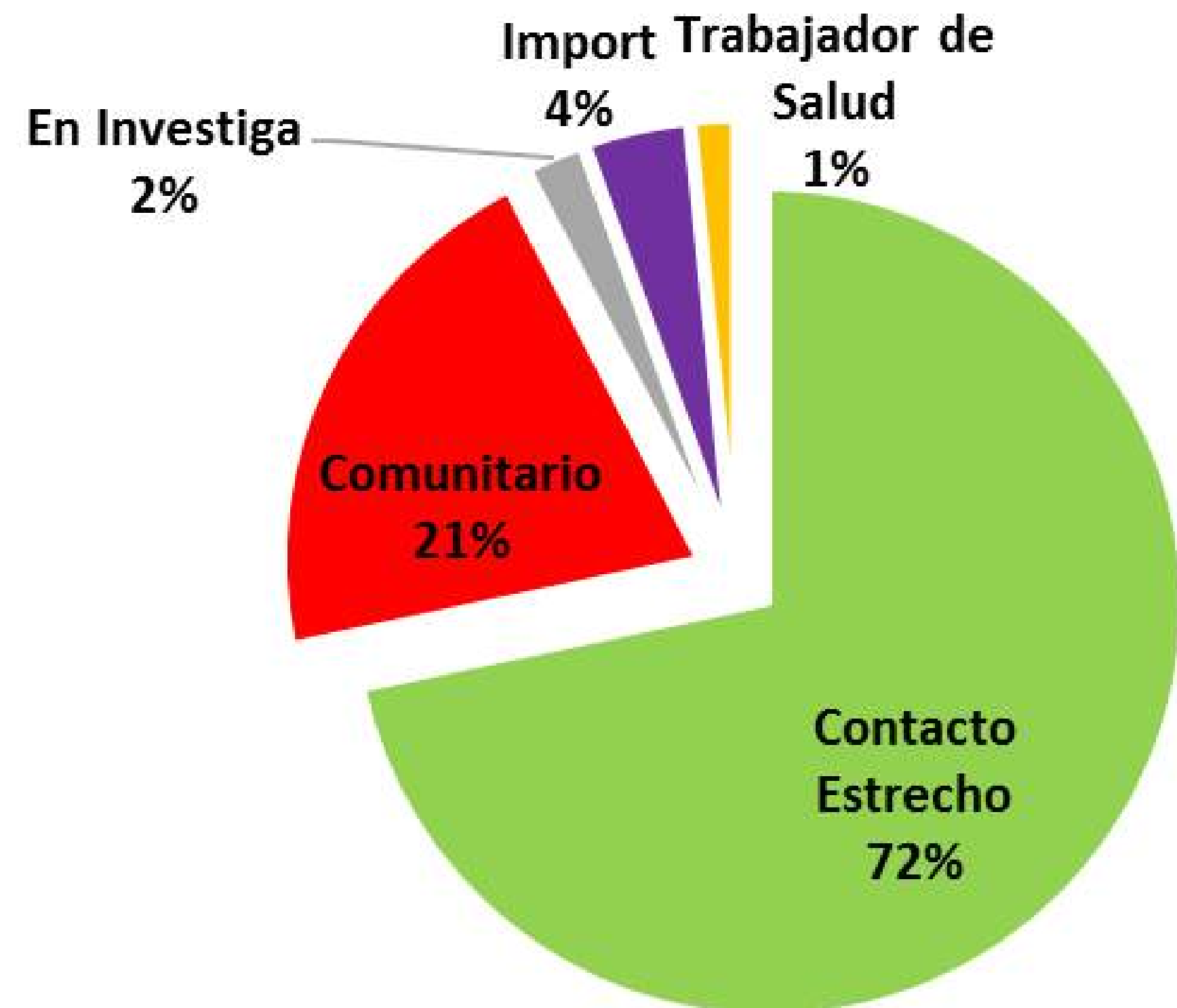
Días totales	404
Casos últimos 7 días	9.760
Capital	3.810
Interior	5.950

En la semana epidemiológica 14 se registraron 2426 casos más (33%) que la semana anterior.

Ro: tasa de contagiosidad



Casos COVID-19 según nexos epidemiológico. Provincia de Córdoba. N= 197.580. SE 14



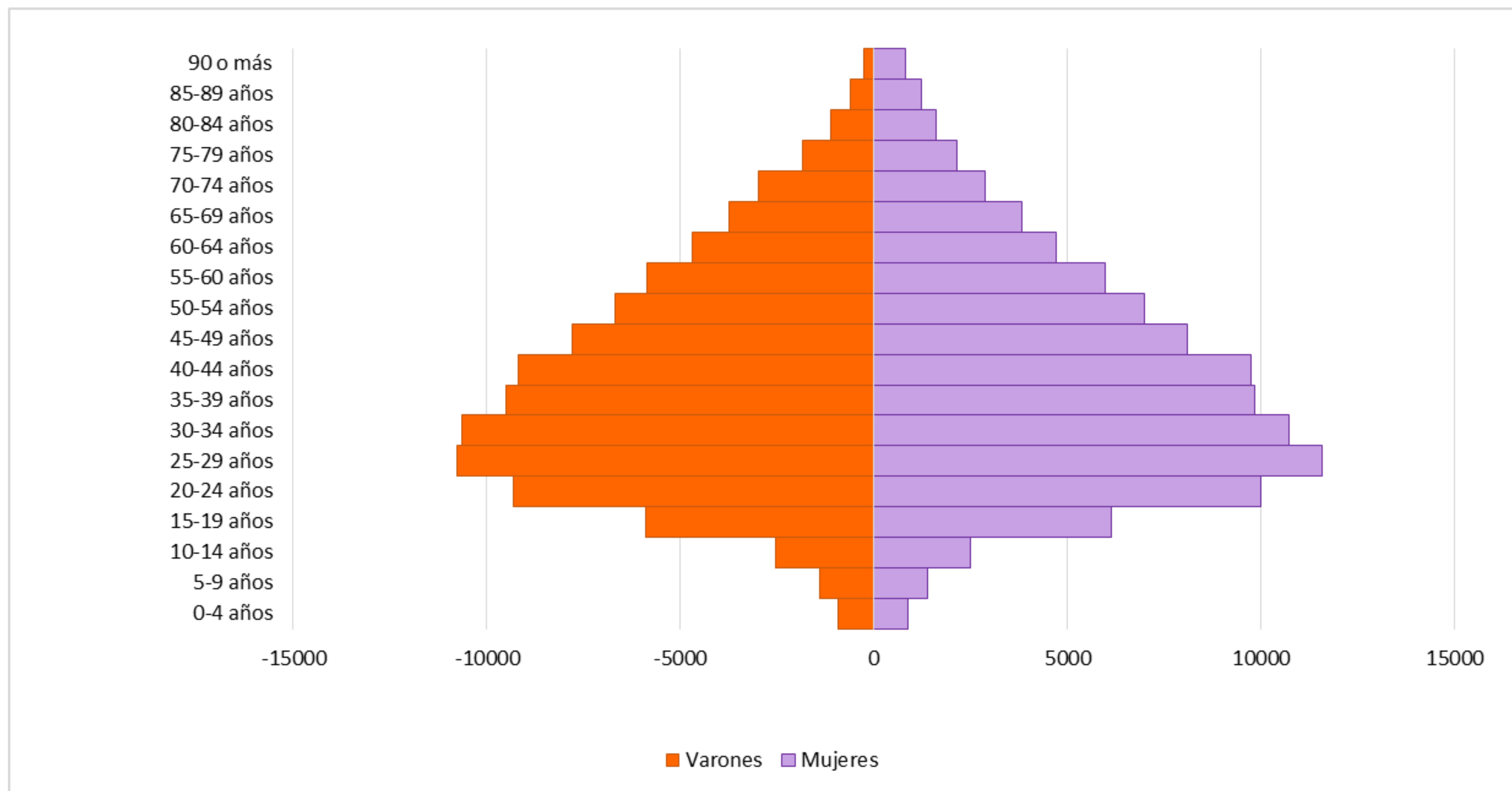
En el 77% de los casos se puede identificar cual es el nexo de transmisión de la enfermedad.

En su mayoría las infecciones se adquieren dentro del ámbito de sus vínculos mas cercanos o laboral.

Se observa una disminución del nexo Comunitario en la última SE.

Casos COVID-19 según edad y sexo.

Provincia de Córdoba. N= 197.580. SE 14



El 51% de los casos son mujeres y el 49% varones.

El grupo de 20 a 45 años concentra el 59% de los casos.

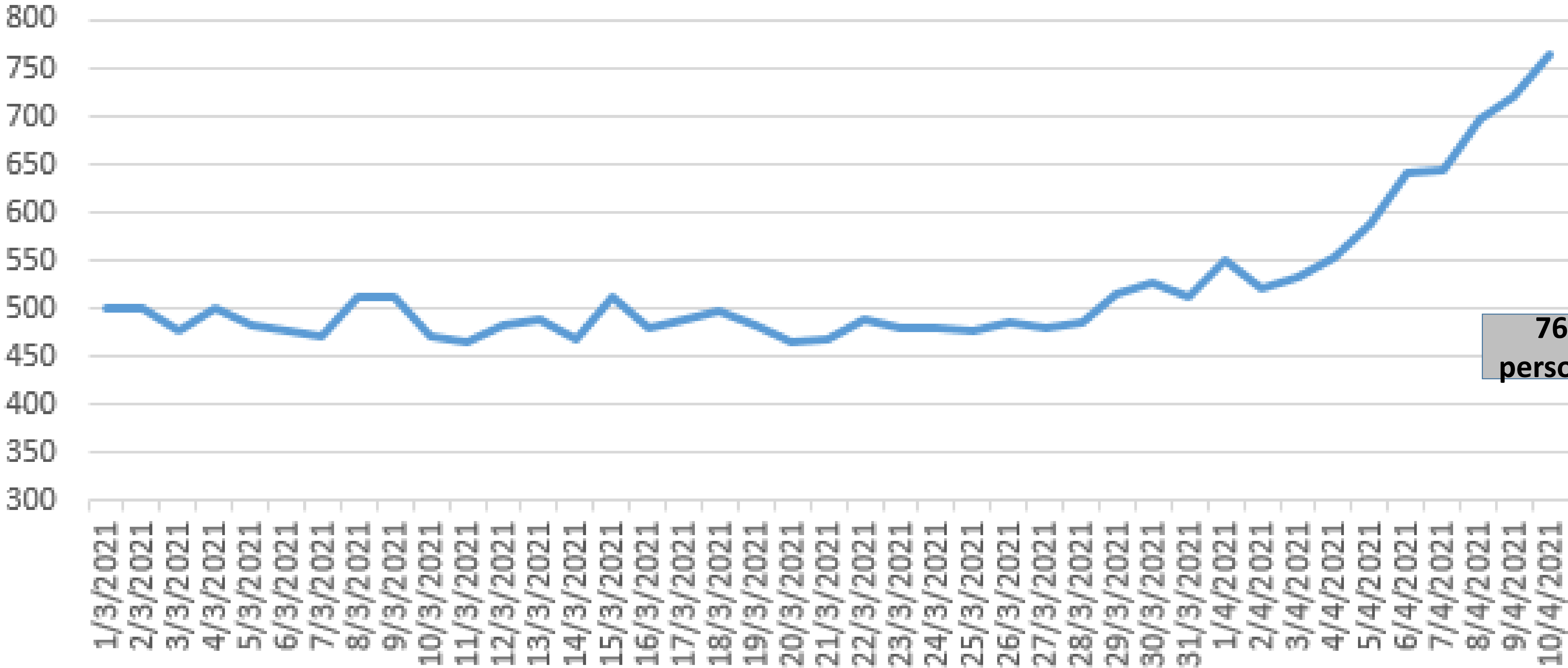
La Mediana de edad es de 38 años indicando que el 50 % de los casos tienen 38 años o menos.

Ocupación diaria de camas por Covid 19 Provincia de Córdoba N. 41 días.

Día pico
30 de octubre

1,712 personas

Personas Internadas

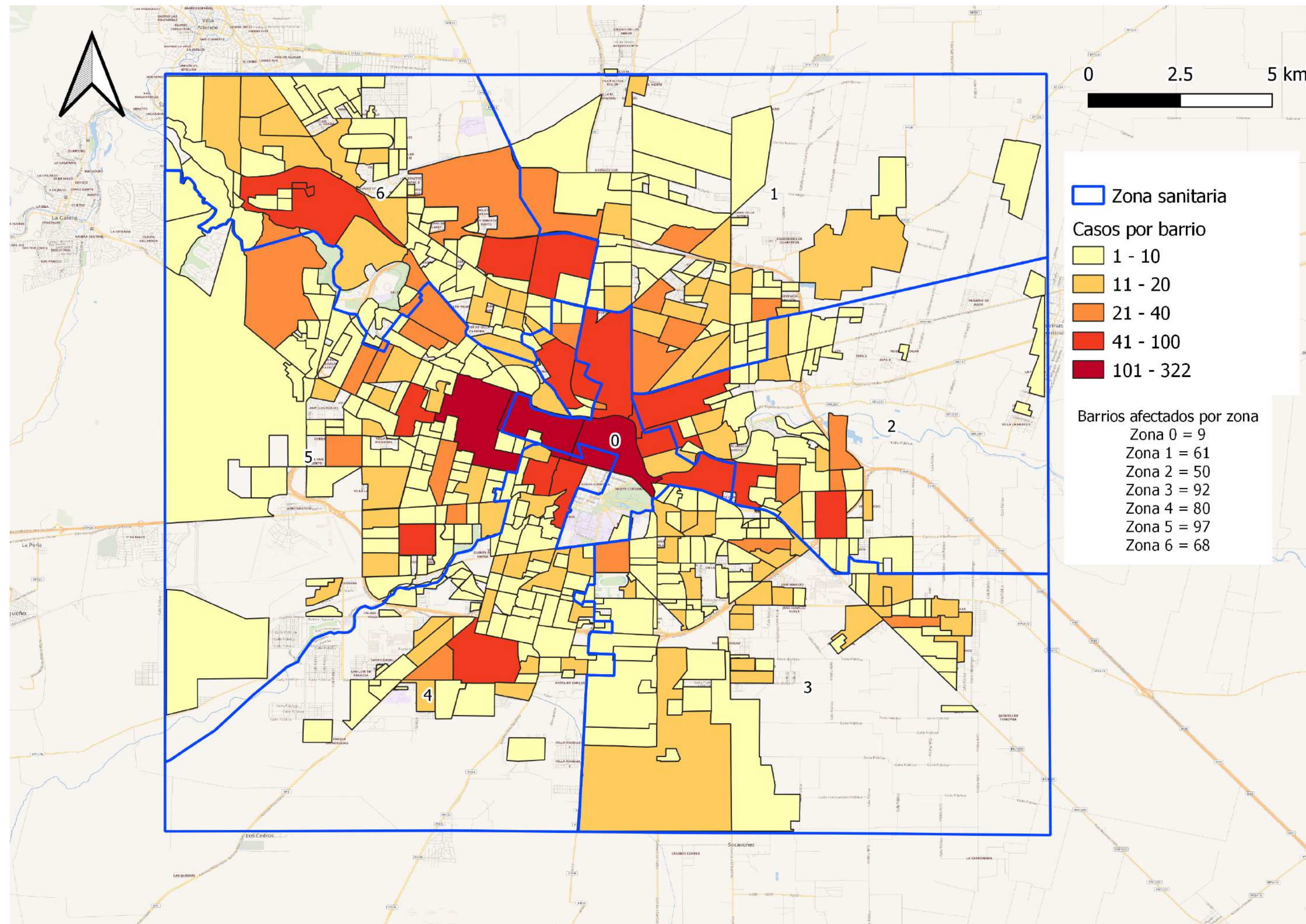


766
personas

30/10/2020

Barrios con casos activos. Ciudad de Córdoba

N=464



El 73% de los barrios de la Ciudad presenta casos activos (aumentó un 7% respecto SE13)

El 54% de los barrios tienen entre 1 y 10 casos COVID-19

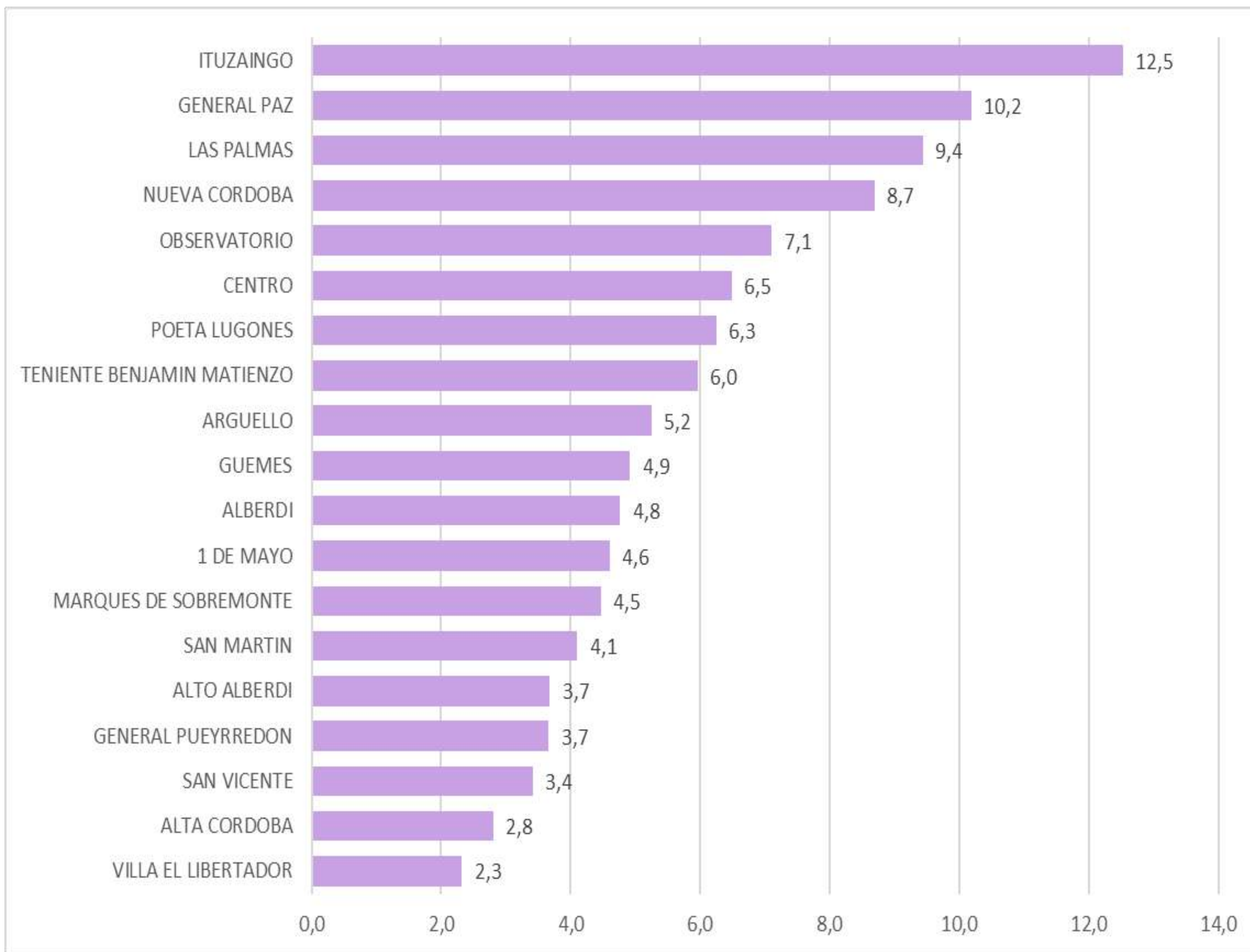
Barrios con 1 a 10 casos	344
Barrios con 11 a 20 casos	80
Barrios con 21 a 40 casos	22
Barrios con 41 a 100 casos	14
Barrios con mas de 100 casos	4

Barrios con más de 100 casos activos:

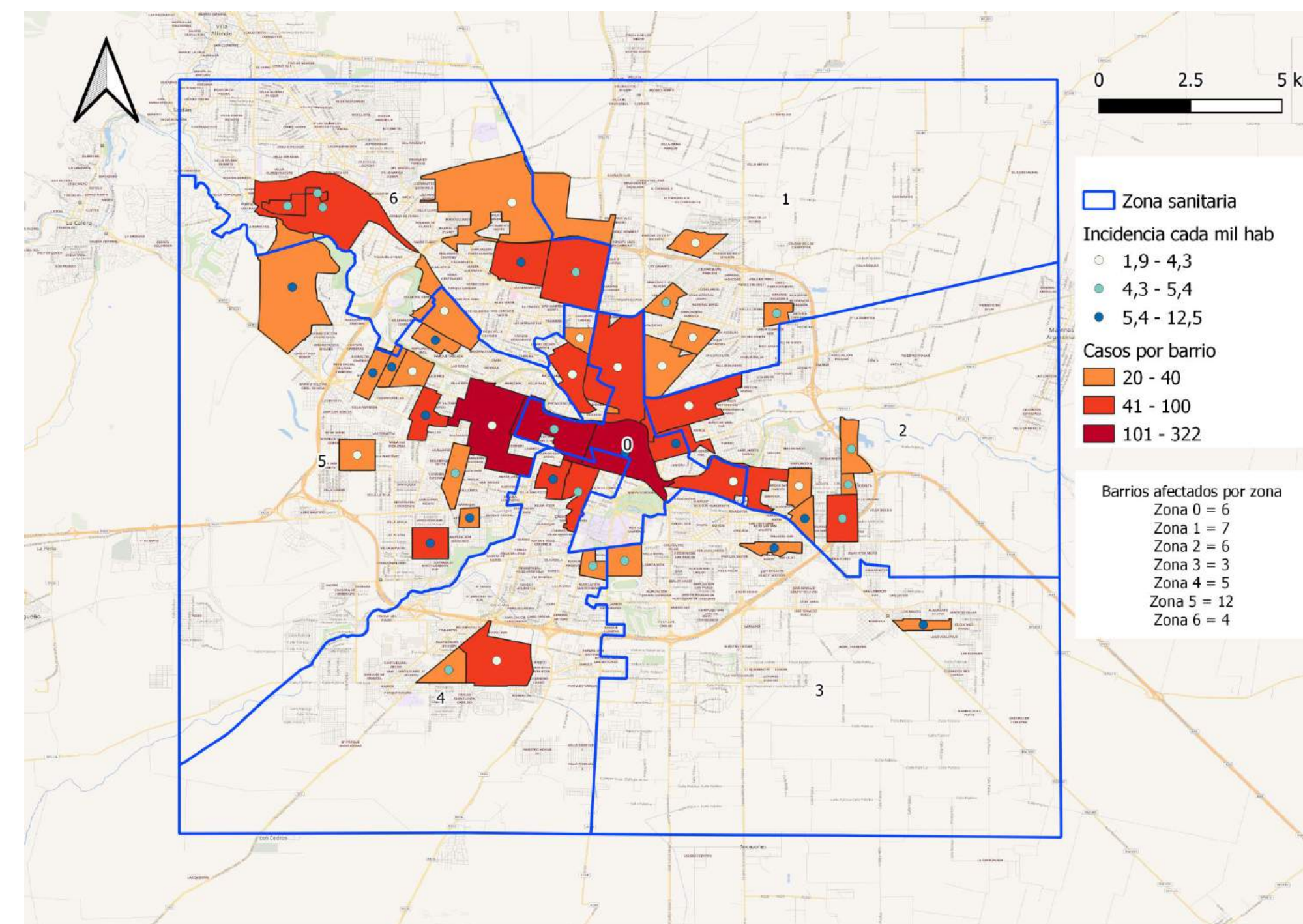
- Alto Alberdi (112)
- Alberdi (156)
- Centro (183)
- Nueva Córdoba (322)

La zona sanitaria 0 tiene la mayor concentración de casos activos.

Incidencia en los últimos 10 días de los barrios con 40* o más casos activos en la Ciudad de Córdoba. N= 19



Los barrios con mayor incidencia** son Ituzaingó, General Paz, Las Palmas y Nueva Córdoba.

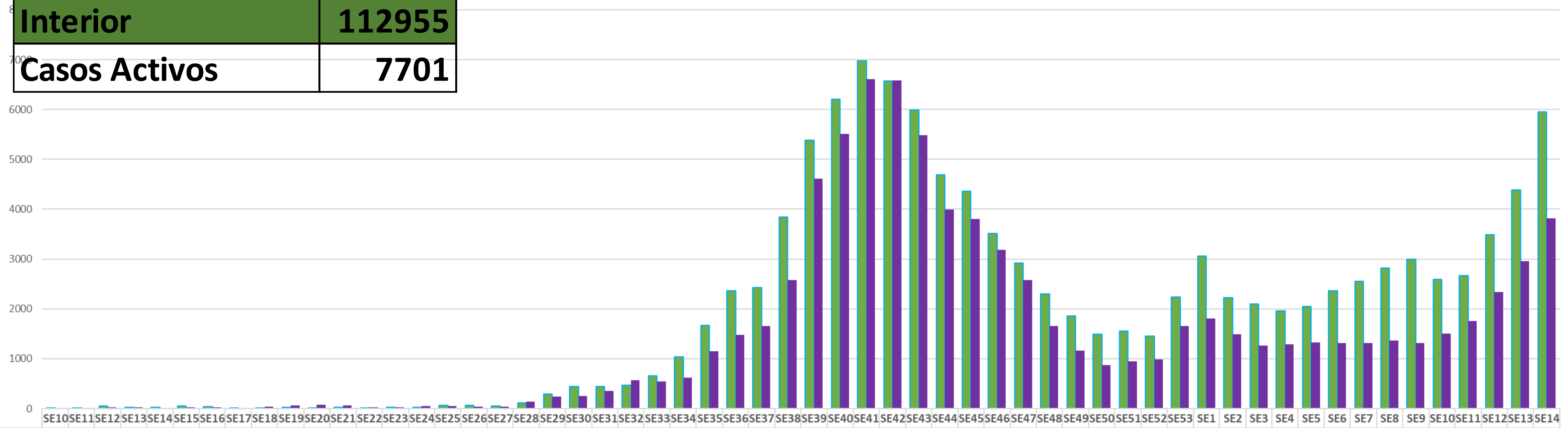


* Hasta la SE13 se informaron barrios con 20 activos o más, desde ahora se informan los que tienen 40 activos o más, debido al elevado número de barrios en esa situación.

** Datos de población para cálculo de incidencia Censo 2010.

Casos Confirmados según Residencia. COVID-19. Provincia de Córdoba. SE 14

Capital	84625
Casos Activos	5116
Interior	112955
Casos Activos	7701

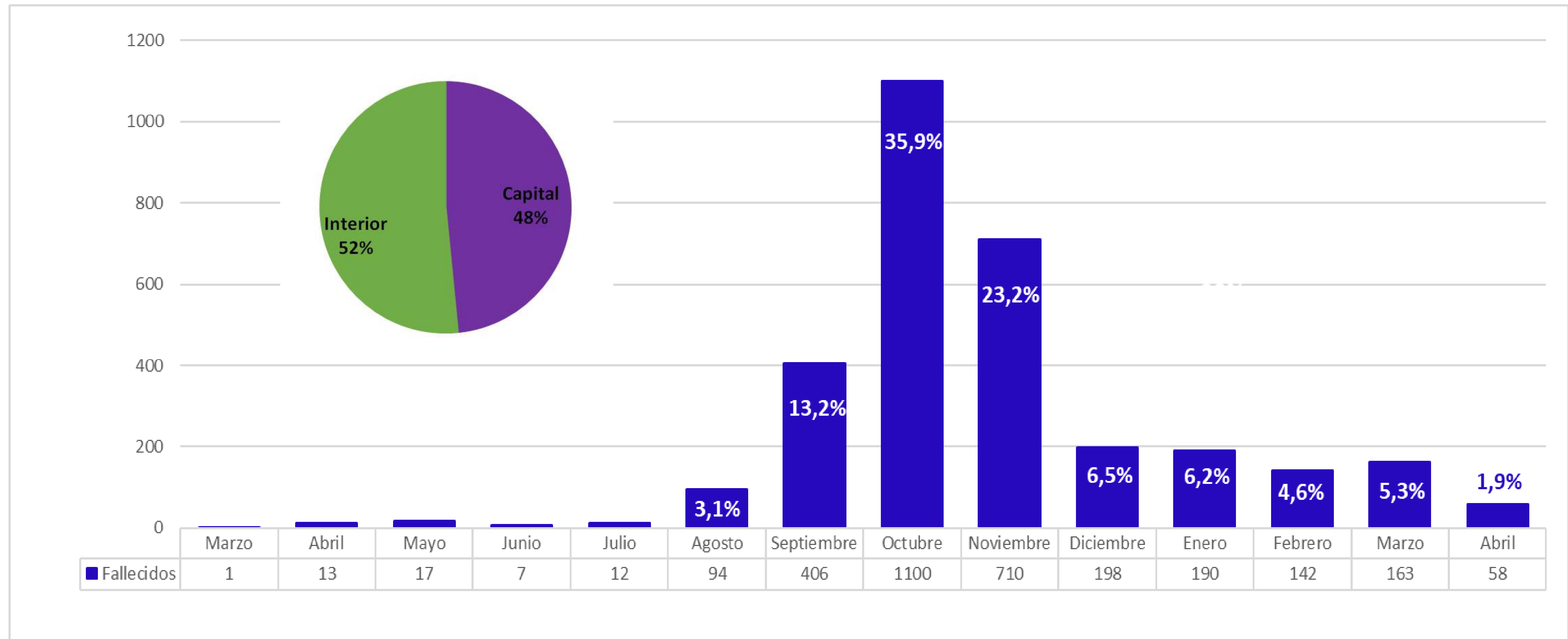


Se puede observar una mayor cantidad de casos en el interior respecto a capital en todo el período. Esta situación se invierte solo en la semana 42. La semana con mayor número de casos en interior SE41 (6929) y en capital SE42 (6613)

Respecto a la semana anterior (SE13) se observa mayor cantidad de casos semanales tanto en capital (853 casos más) como en el interior (1569 más).

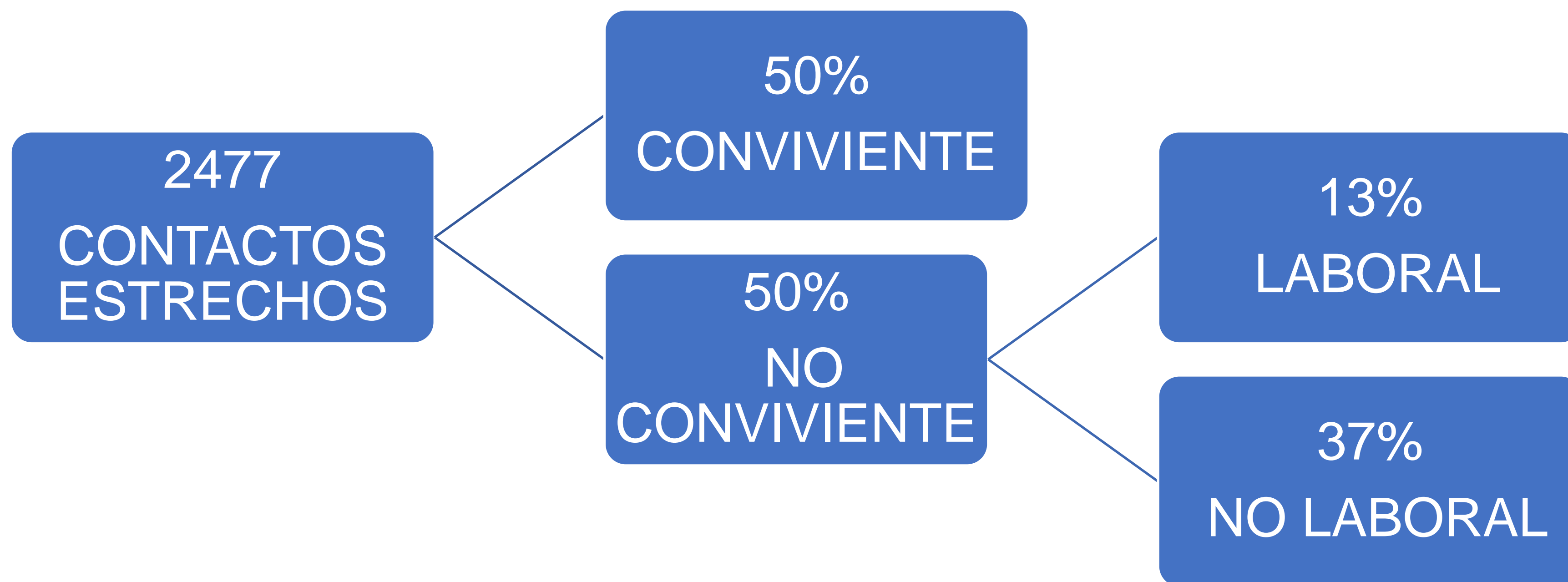
Fallecidos COVID-19 por mes de fallecimiento.

Provincia de Córdoba. N=3.111. SE 14



Tasa de letalidad 1,57

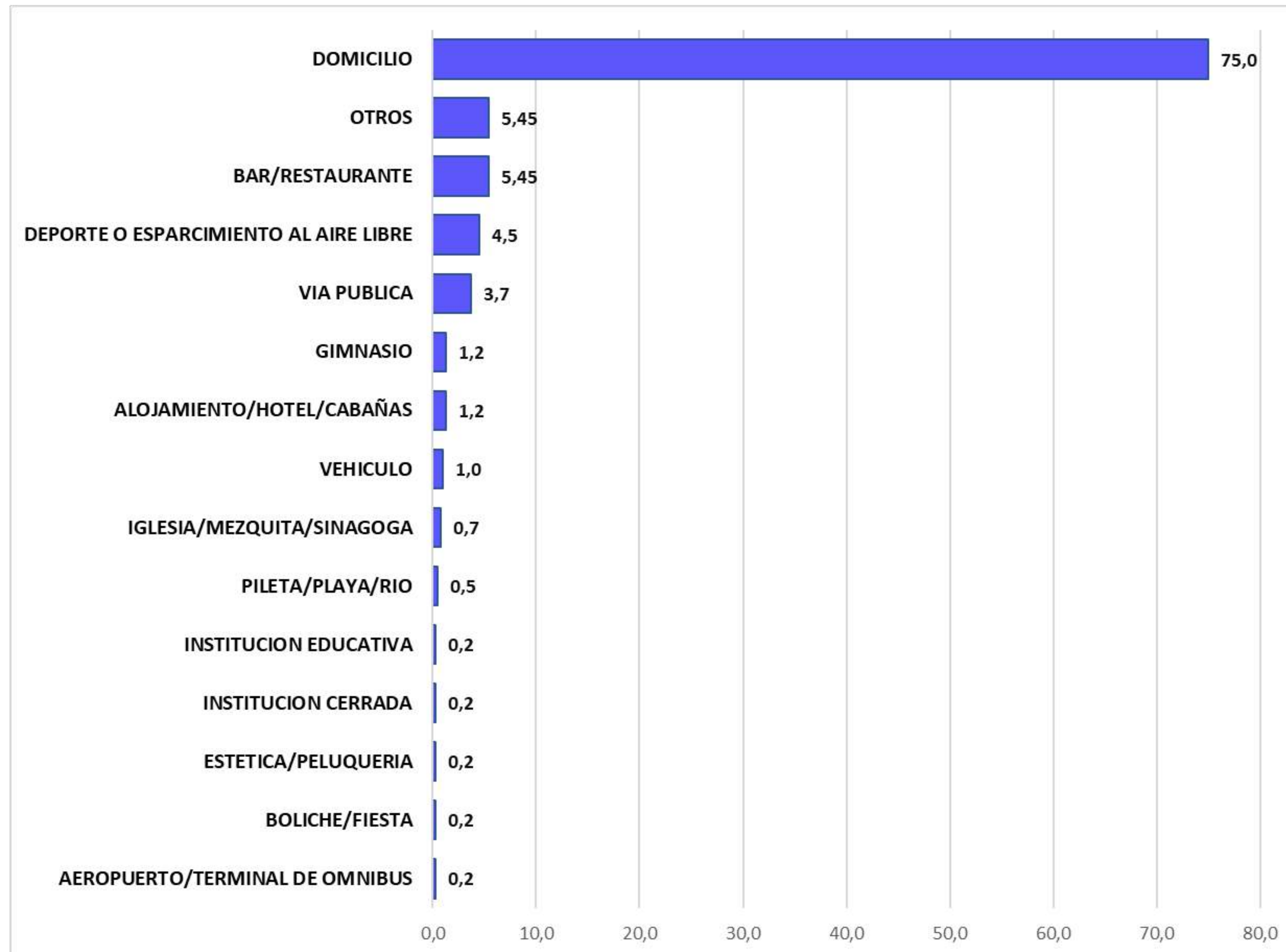
Tipos de contacto estrecho en casos COVID-19. Ciudad de Córdoba Periodo 3 al 10.



El 76% de los contactos estrechos se contagian fuera del hogar.

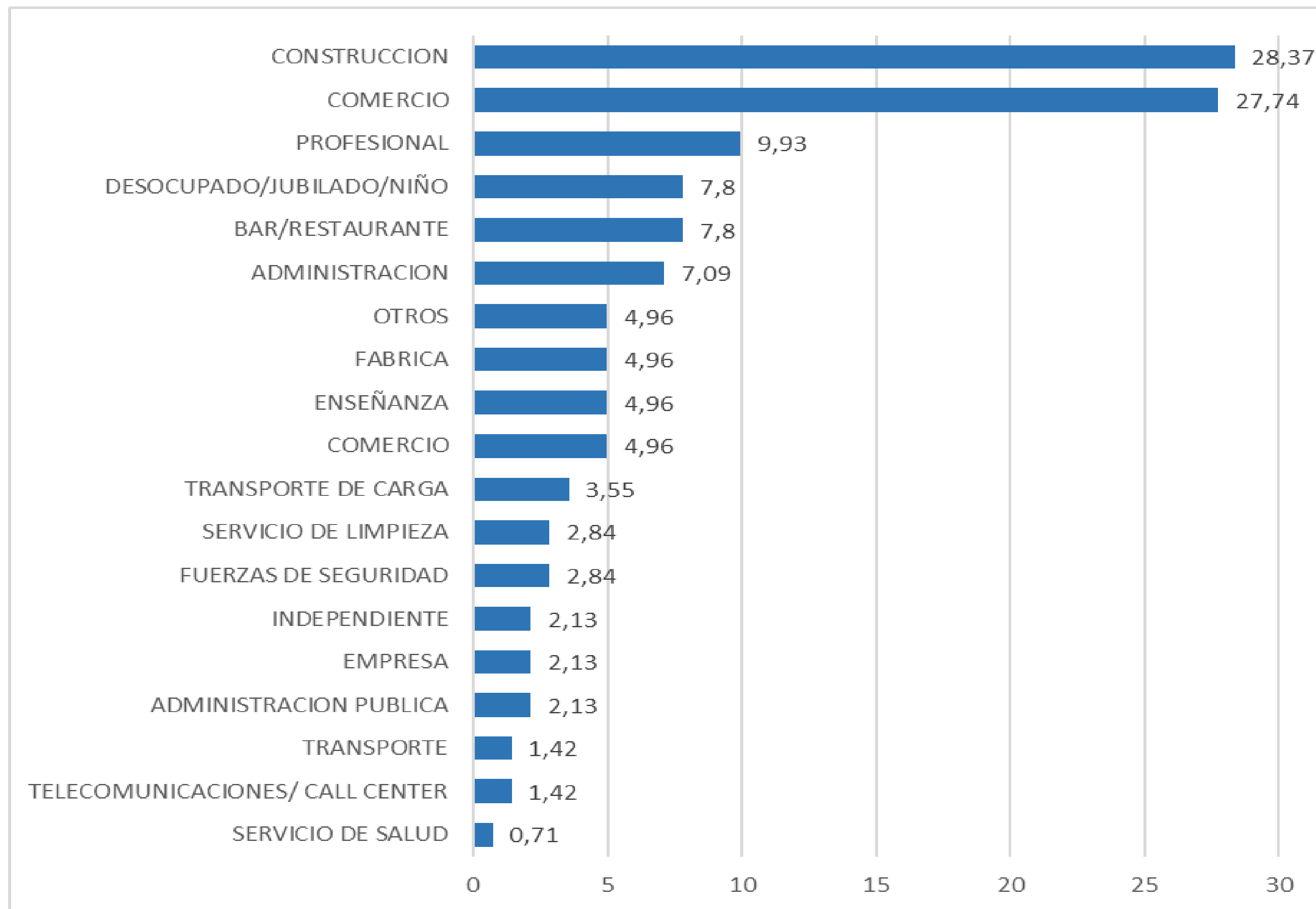
El 13% en el ámbito laboral y el 37% restante en reuniones sociales.

Lugar de contagio auto reportado en contactos no convivientes que se contagiaron en ámbito no laboral casos COVID-19. Ciudad de Córdoba



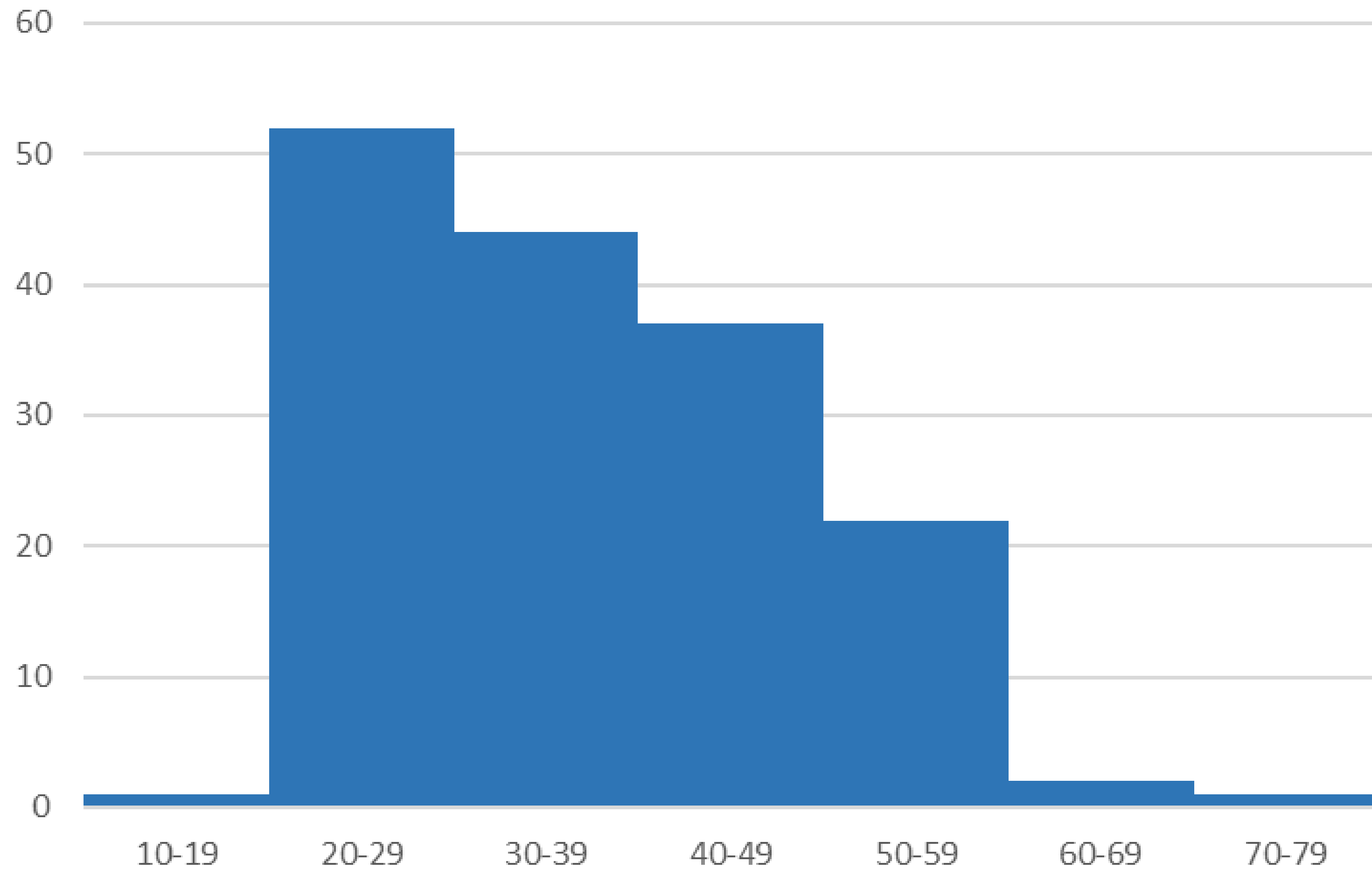
El 75% de los contactos no convivientes reportaron haberse contagiado en entorno domiciliario

Lugar de contagio auto reportado en contactos laborales casos COVID-19. Ciudad de Córdoba



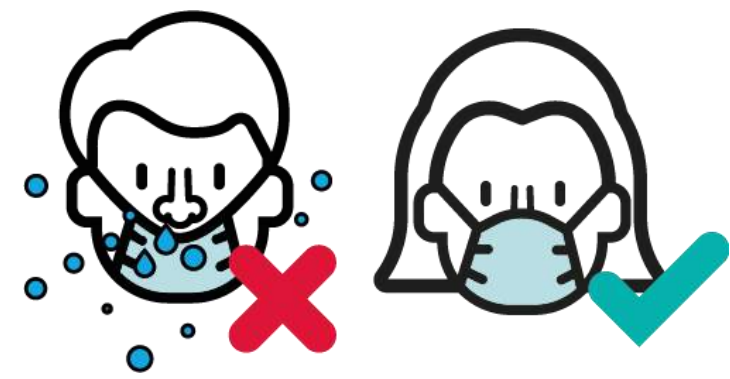
El 28% de los contactos laborales reportaron haberse contagiado en construcción, el 28% en comercio y el 10% como profesional.

Edades de contactos laborales casos COVID-19. Ciudad de Córdoba

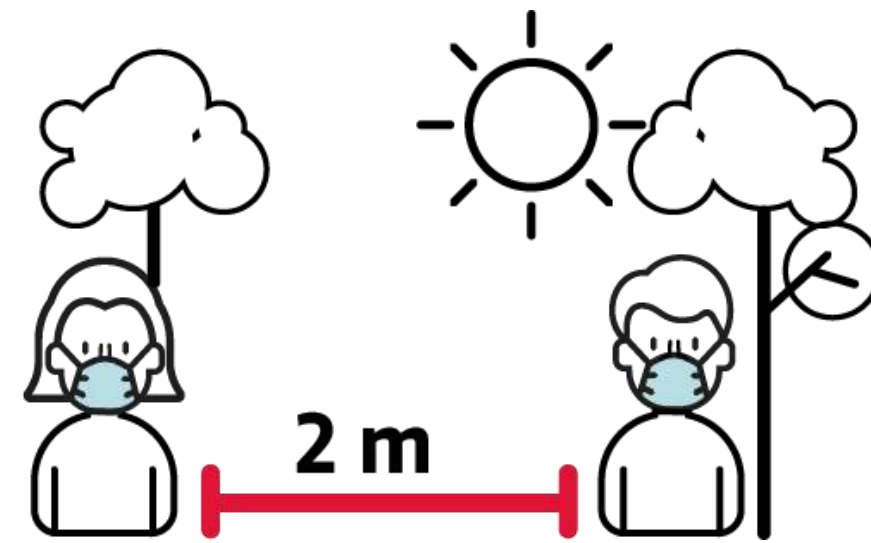


La mediana de edad es 34 años Rango IC 25 - 43
El 60% de los contactos laborales tienen entre 20 y 39 años.

Medidas para reducir riesgo de transmisión covid-19



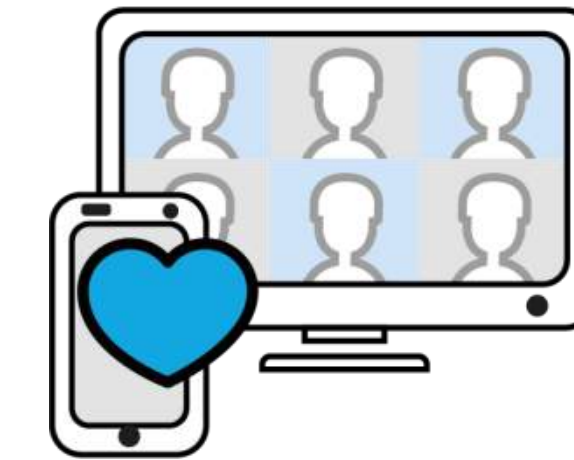
Uso adecuado del barbijo



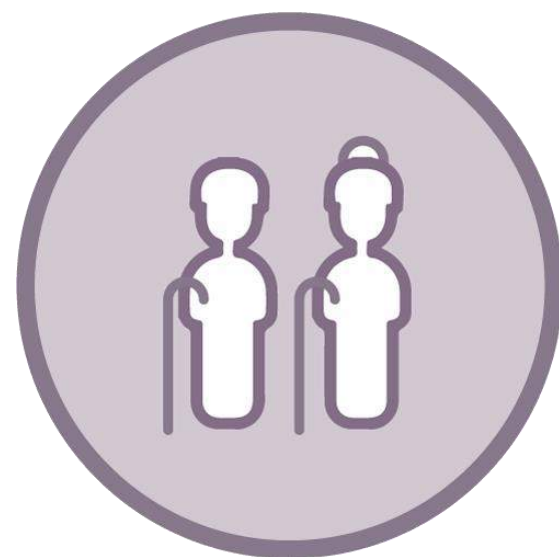
Traslado de Actividades al Aire Libre



Lavado frecuente de manos



Socializar de manera segura



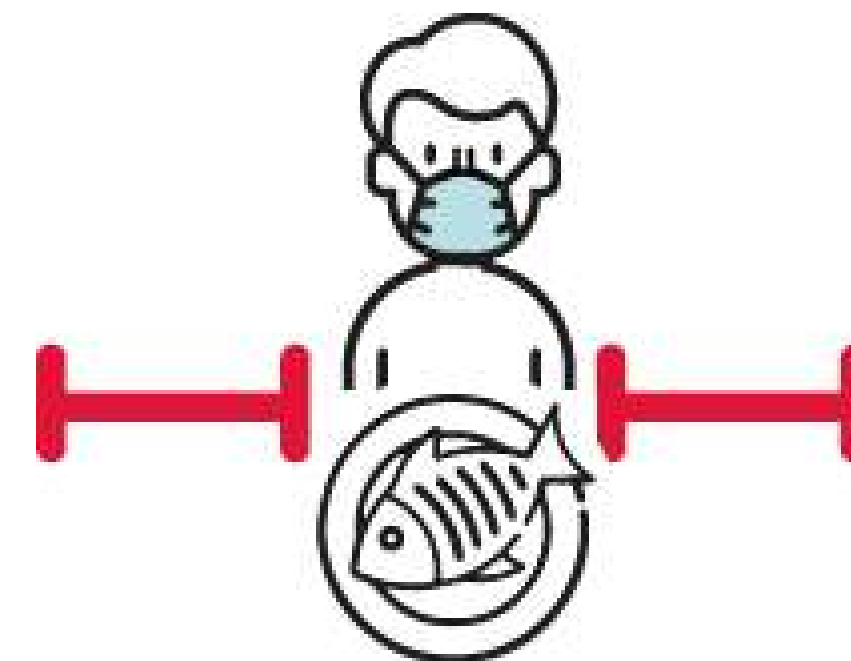
Extremar las medidas para evitar el contagio al momento de asistirlos

Cuidado del adulto mayor y personas en G. de Riesgo



Traslado Seguro

En lo posible evitar el uso de transporte que aglomere personas



Distancia física al comer

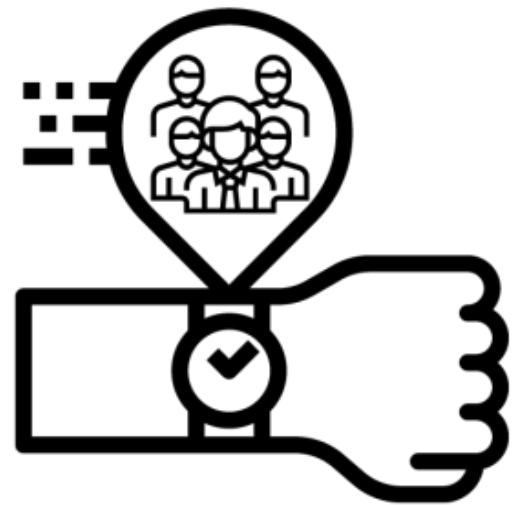


Auto Aislamiento Preventivo

Automanejo del riesgo de contagio

FACTORES DE RIEGO

- ✓ *Tiempo de contacto*
- ✓ *Uso de barbijo*
- ✓ *Cantidad de personas*
- ✓ *Tipo de ventilación*



*Tiempo de contacto
con otras personas*



*Uso correcto
de barbijo*



*Limitada cantidad
de personas*



*Adecuada
ventilación*



*Uso incorrecto
de barbijo*



*Mucha cantidad
de personas*



*Inadecuada
ventilación*



**CENTRO DE
OPERACIONES DE
EMERGENCIAS**

Ministerio de
SALUD



CÓRDOBA
ENTRE TODOS