

Situación epidemiológica COVID-19

Provincia de Córdoba

SEMANA 12
27 de MARZO 2021



Situación provincial COVID-19. Córdoba. SE 12

178.630 casos totales



6.354
Casos activos

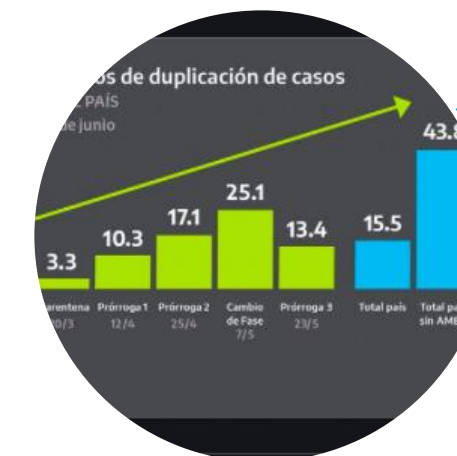


Infección del personal de Salud

0,9 %



95%
Recuperados



Tiempo de duplicación
172 días



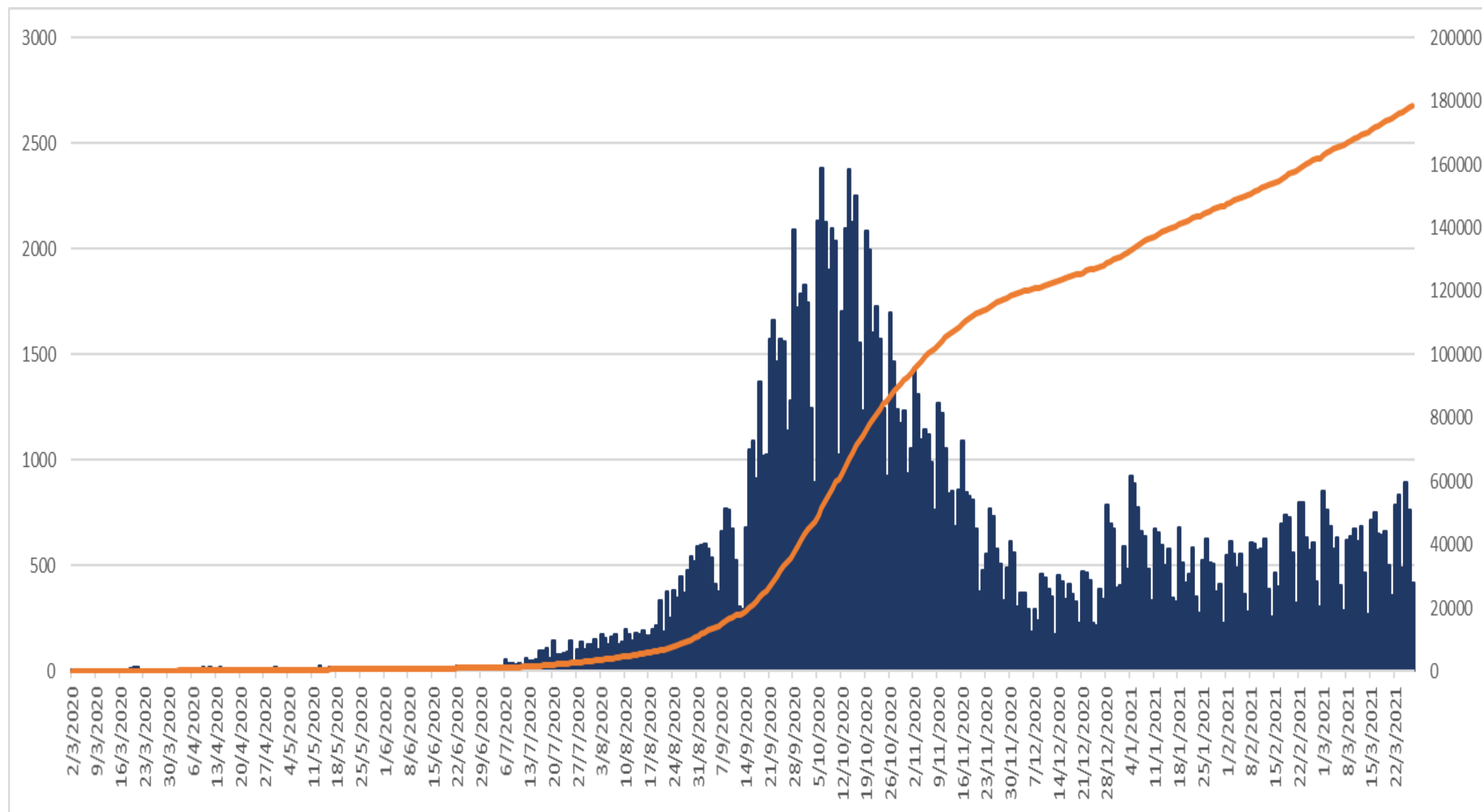
197 localidades sin casos activos



18,2% de ocupación de camas críticas

7,3%
positividad

Curva epidémica y casos acumulados COVID-19. Provincia de Córdoba. N=178.630. SE 12

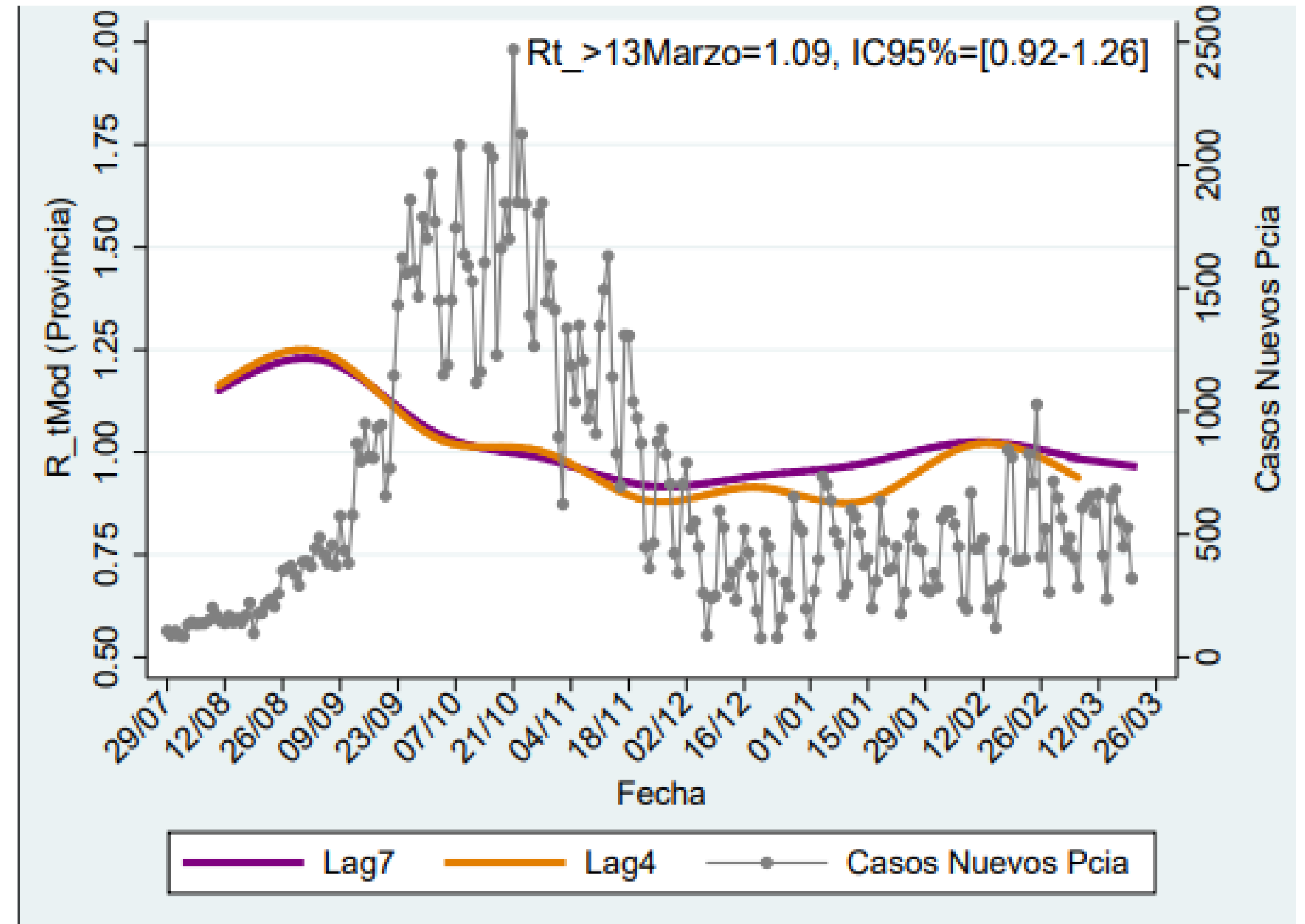
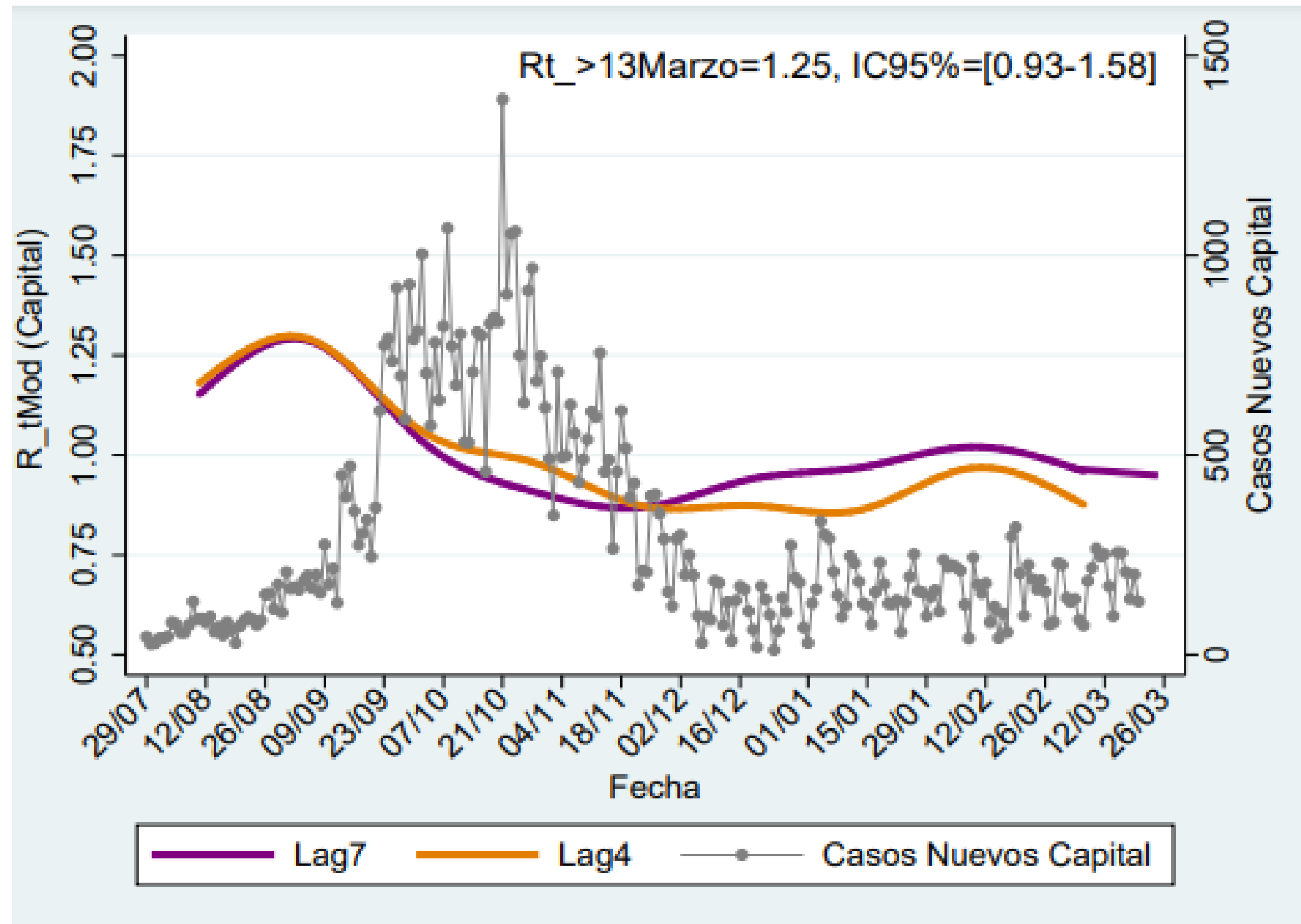


El día 6 de octubre se registró el mayor número diario de casos con 2384 notificaciones.

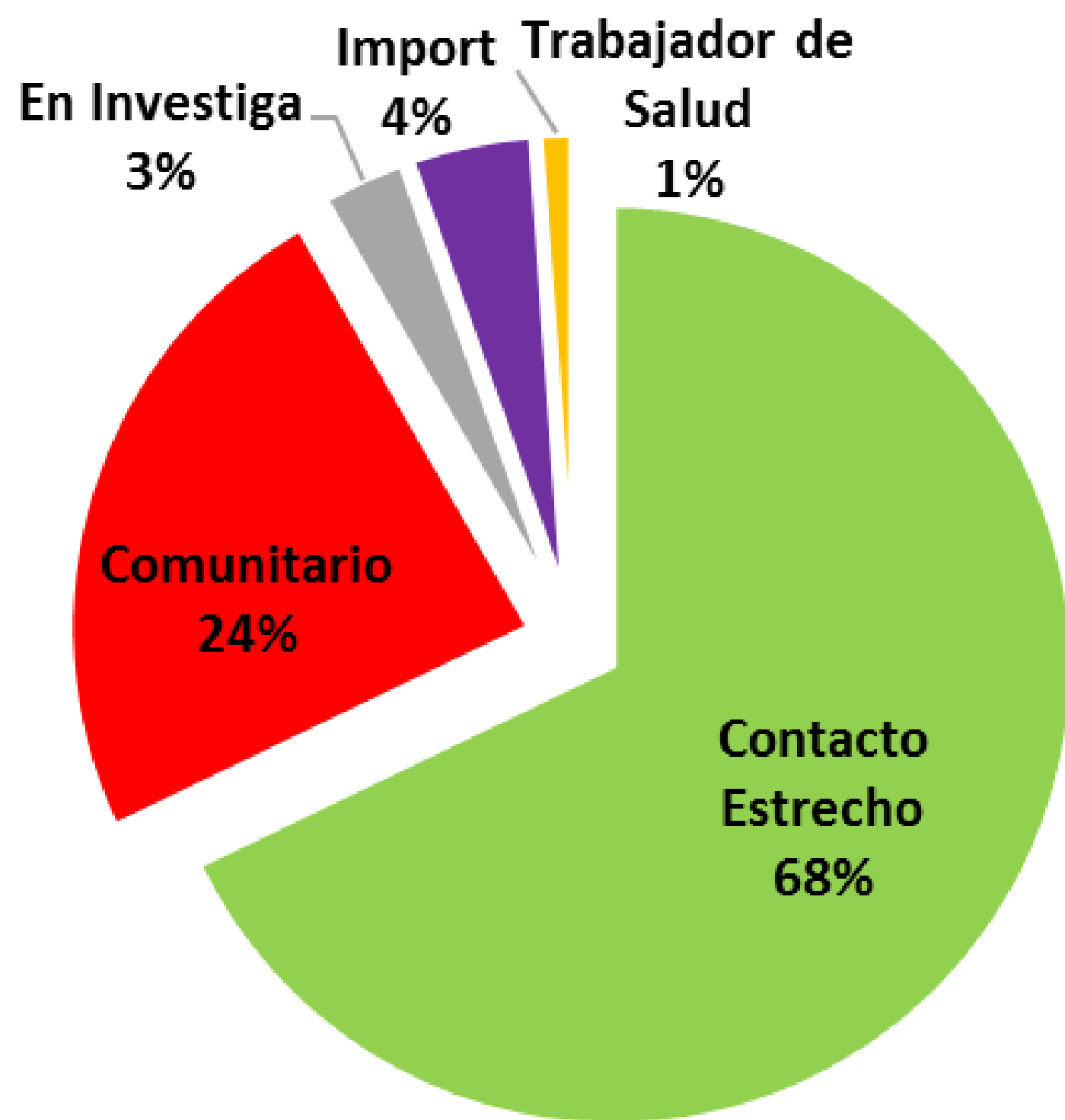
Días totales	390
Casos últimos 7 días	4.542
Capital	1.675
Interior	2.867

En la semana epidemiológica 12 se registraron 340 casos mas (8%) que la semana anterior.

Tasa de contagio



Casos COVID-19 según nexos epidemiológico. Provincia de Córdoba. N= 178.630. SE 12



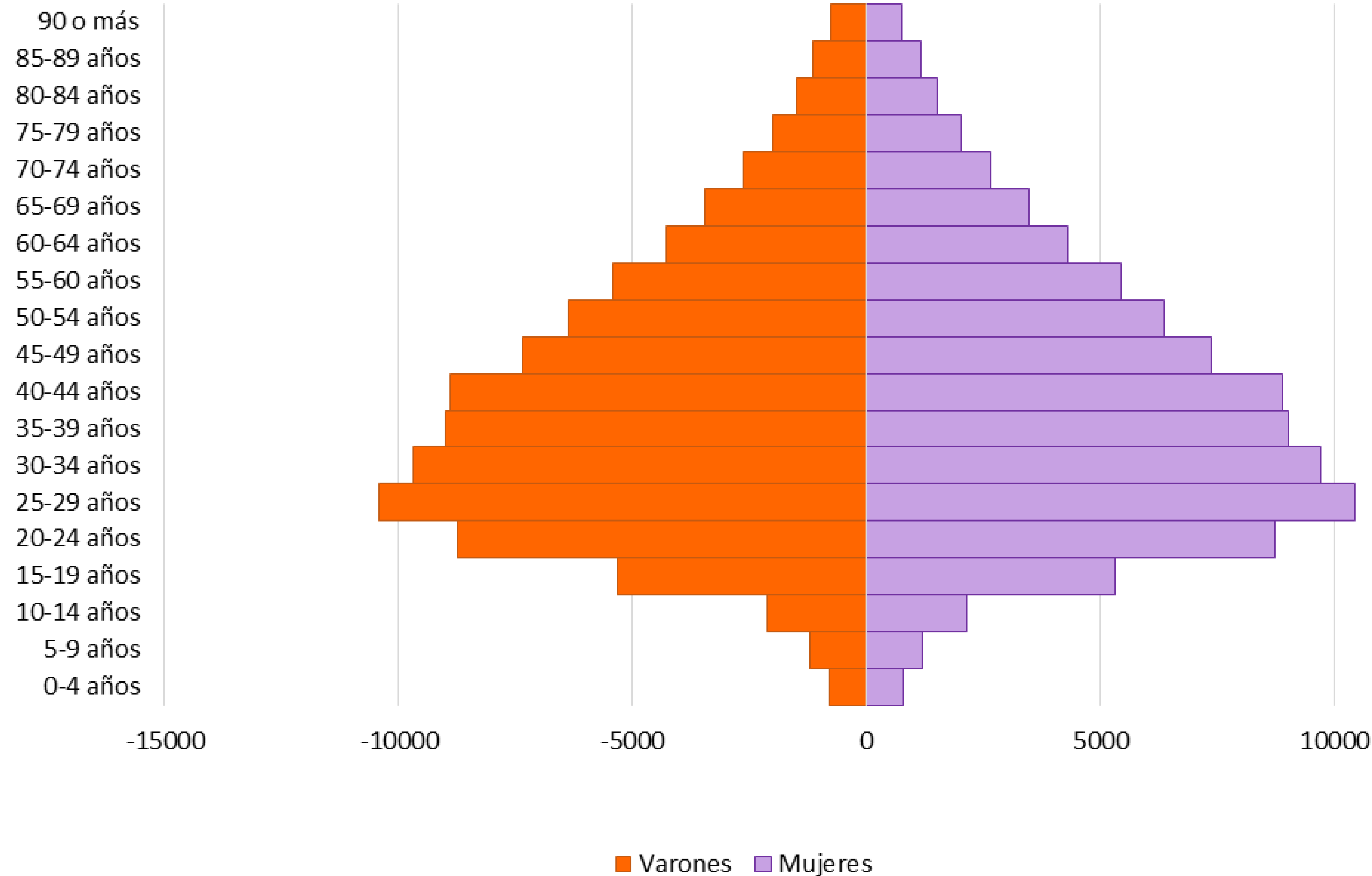
En el 73% de los casos se puede identificar cual es el nexo de transmisión de la enfermedad.

En su mayoría las infecciones se adquieren dentro del ámbito de sus vínculos mas cercanos o laboral.

Se observa un incremento del nexo Comunitario en la última SE.

Casos COVID-19 según edad y sexo.

Provincia de Córdoba. N= 178.630. SE 12



El 52% de los casos son mujeres y el 48% varones.

El grupo de 20 a 49 años concentra el 52% de los casos.

La Mediana de edad es de 38 años indicando que el 50 % de los casos tienen 38 años o menos.

Ocupación diaria de camas por Covid 19 Provincia de Córdoba N. 55 días.

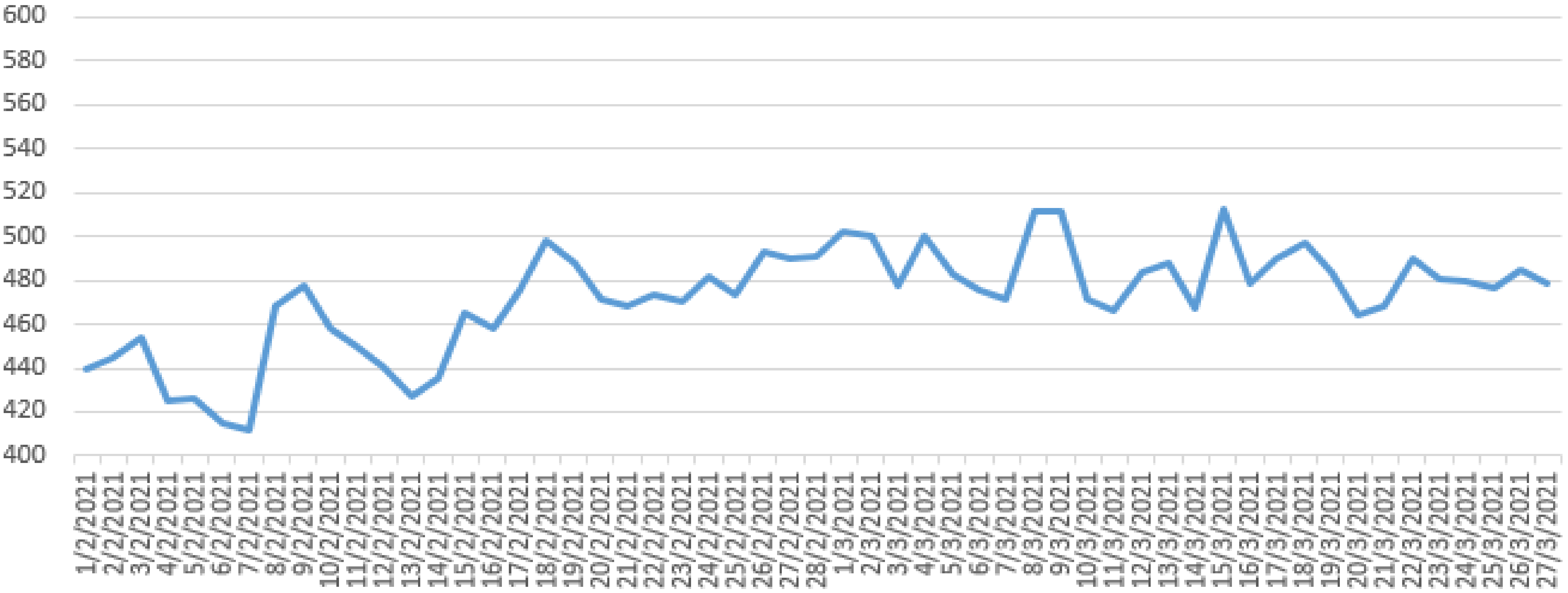
Día pico
30 de octubre

1,712 personas



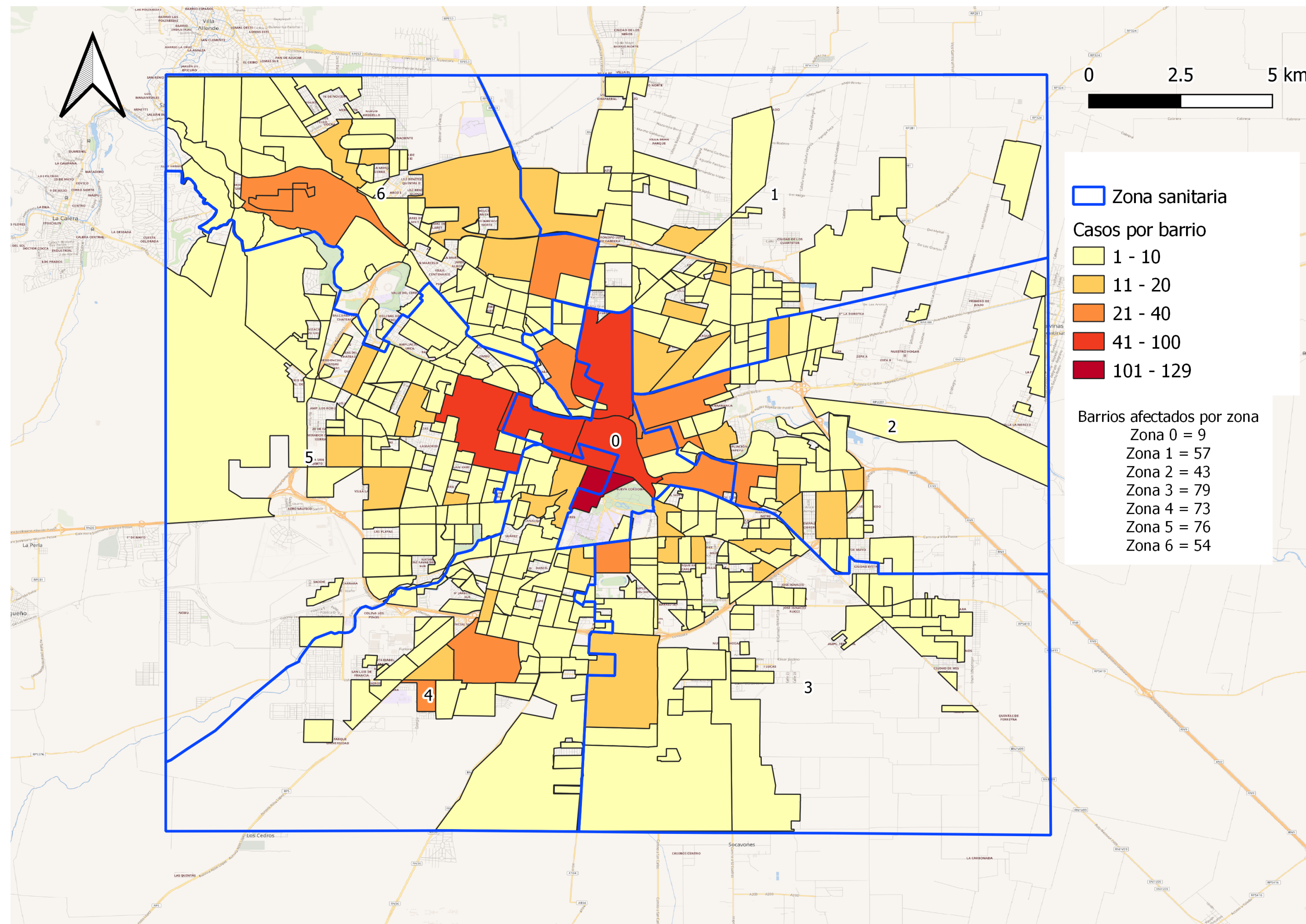
30/10/2020

Personas Internadas



Barrios con casos activos. Ciudad de Córdoba

N=395



El 62% de los barrios de la Ciudad presenta casos activos (aumentó un 7% respecto SE11)

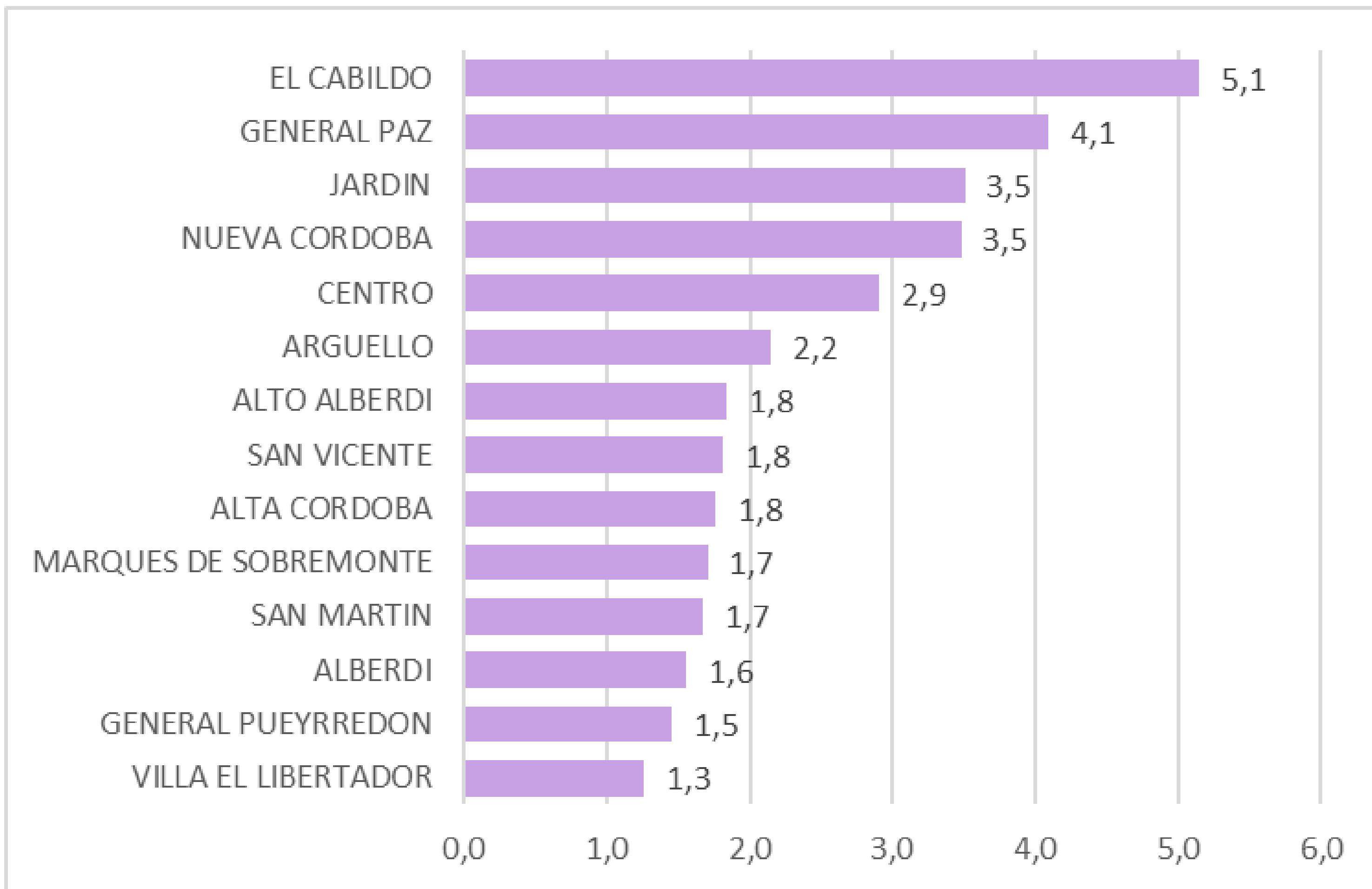
El 55% de los barrios tienen entre 1 y 10 casos COVID-19

Barrios con 1 a 10 casos	351
Barrios con 11 a 20 casos	30
Barrios con 21 a 40 casos	9
Barrios con 41 a 100 casos	4

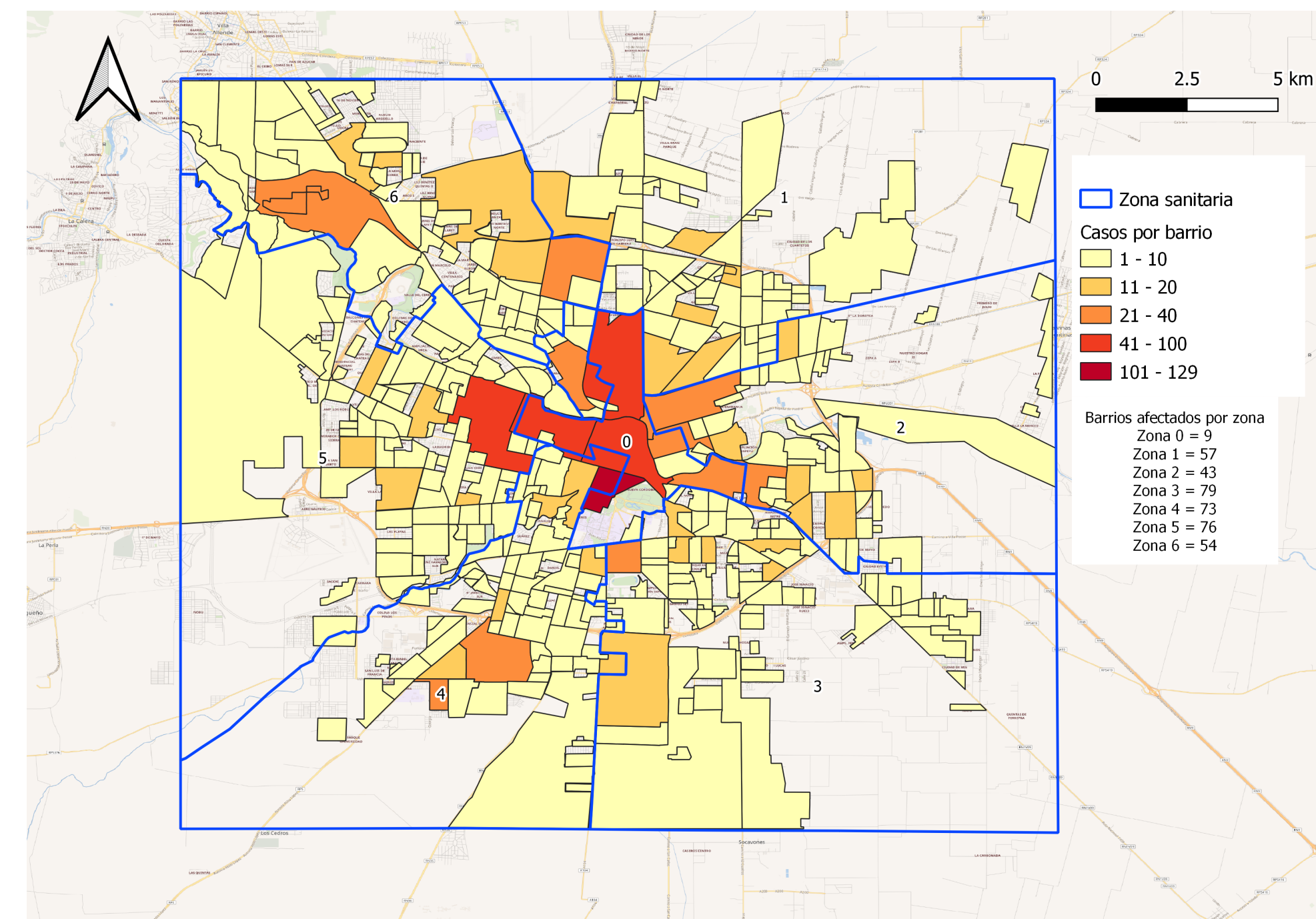
Nueva Córdoba es el único barrio con más de 100 casos activos con 129 casos.

Las zonas sanitarias 0 tiene la mayor concentración de casos activos.
Las zonas sanitarias 3 es la zona con más barrios afectados.

Incidencia en los últimos 10 días de los barrios con 20 o más casos activos en la Ciudad de Córdoba. N= 14



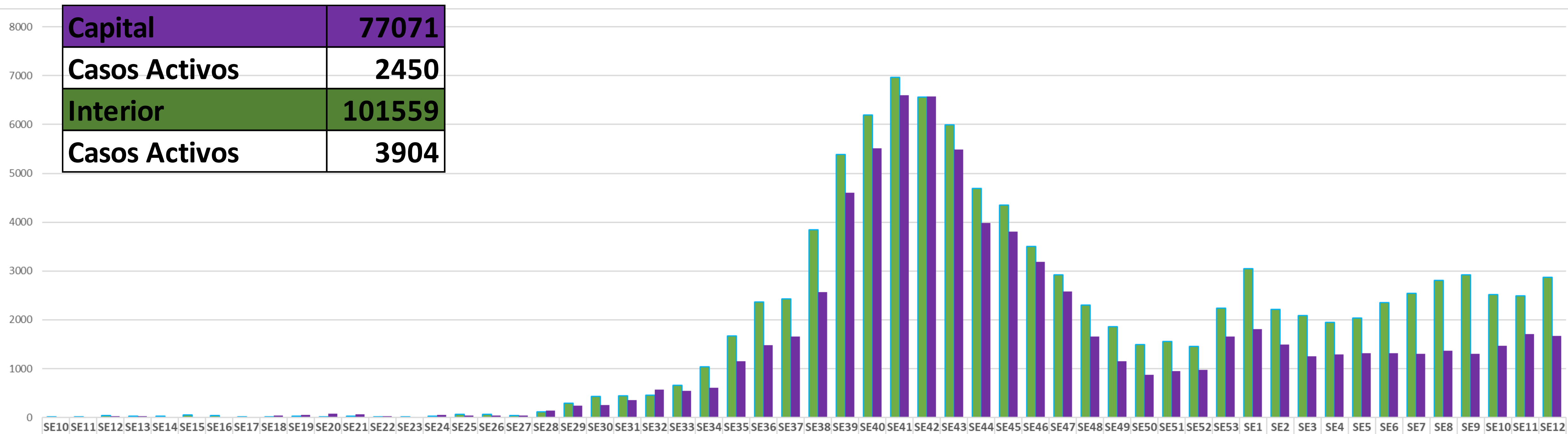
Los barrios con mayor incidencia* son El Cabildo, General Paz, Jardín, Nueva Córdoba y Centro.



* Datos de población para cálculo de incidencia Censo 2010

Casos Confirmados según Residencia. COVID-19. Provincia de Córdoba. SE 12

Capital	77071
Casos Activos	2450
Interior	101559
Casos Activos	3904

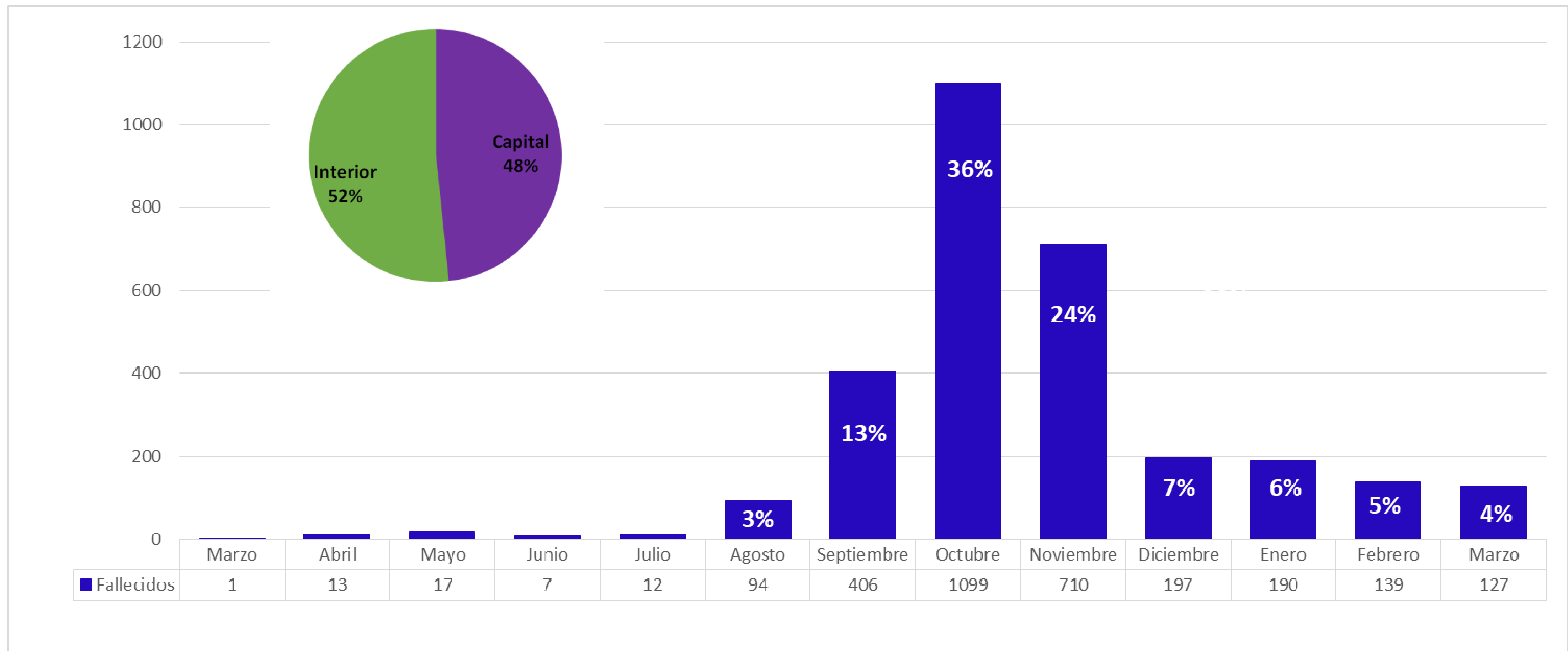


Se puede observar una mayor cantidad de casos en el interior respecto a capital en todo el período. Esta situación se invierte solo en la semana 42.

Semana con mayor número de casos en interior SE41 (6929) y en capital SE42 (6613)

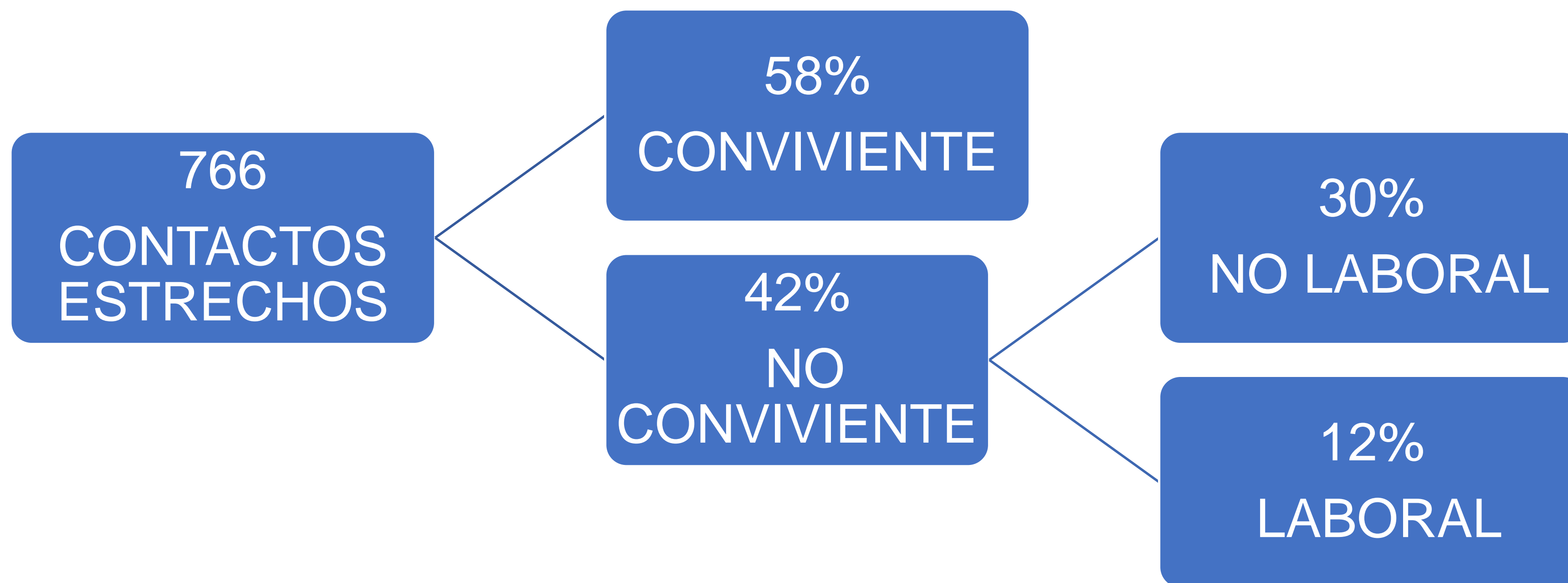
Respecto a la semana anterior (SE11) se observa mayor cantidad de casos semanales tanto en capital (32 casos mas) como en el interior (372 mas).

Fallecidos COVID-19 por mes de fallecimiento. Provincia de Córdoba. N=3.012. SE 12



1,69 tasa de mortalidad

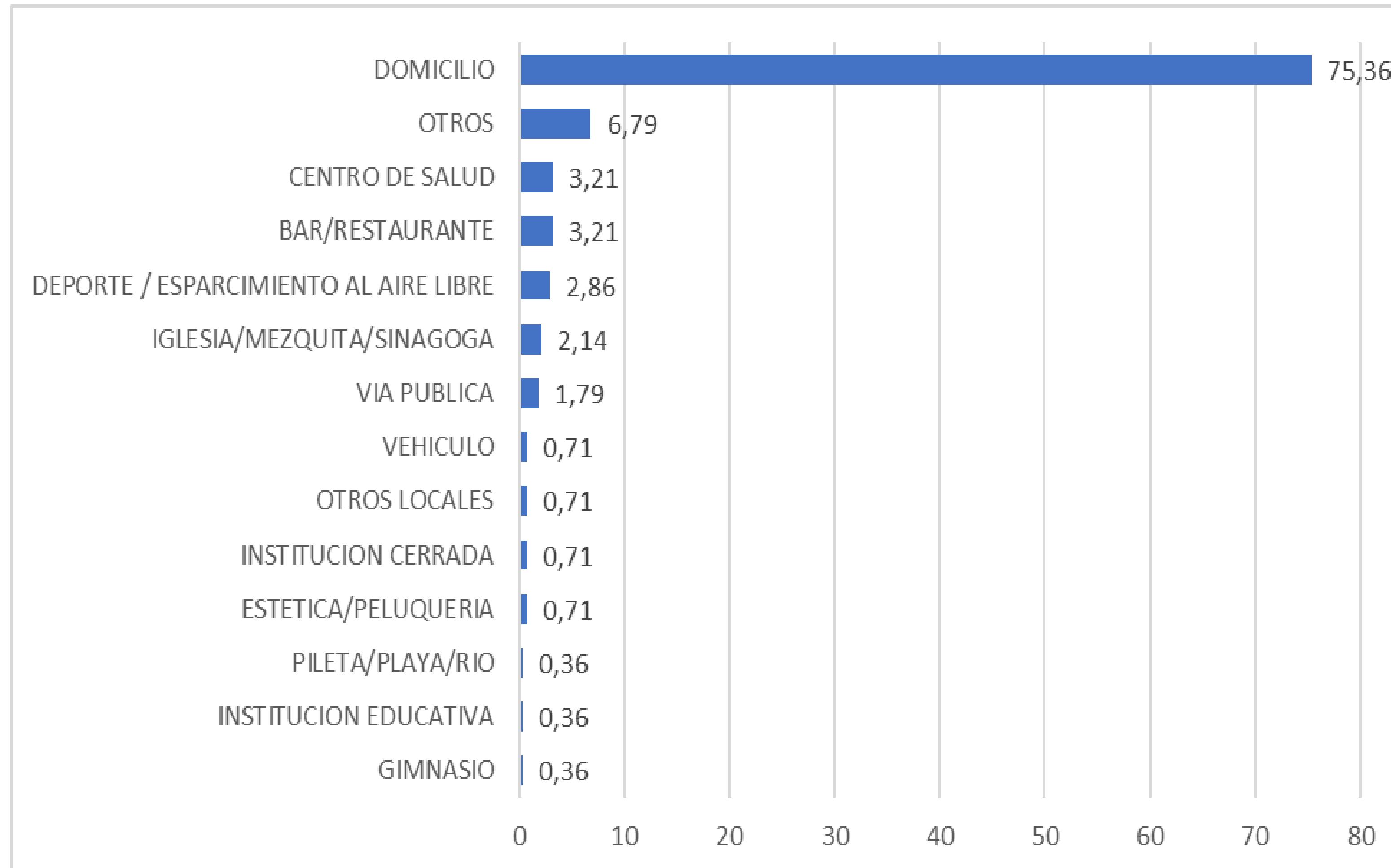
Tipos de contacto estrecho en casos COVID-19. Ciudad de Córdoba Periodo 18 al 27 de marzo.



El 58% de los contactos estrechos se contagian dentro del hogar.

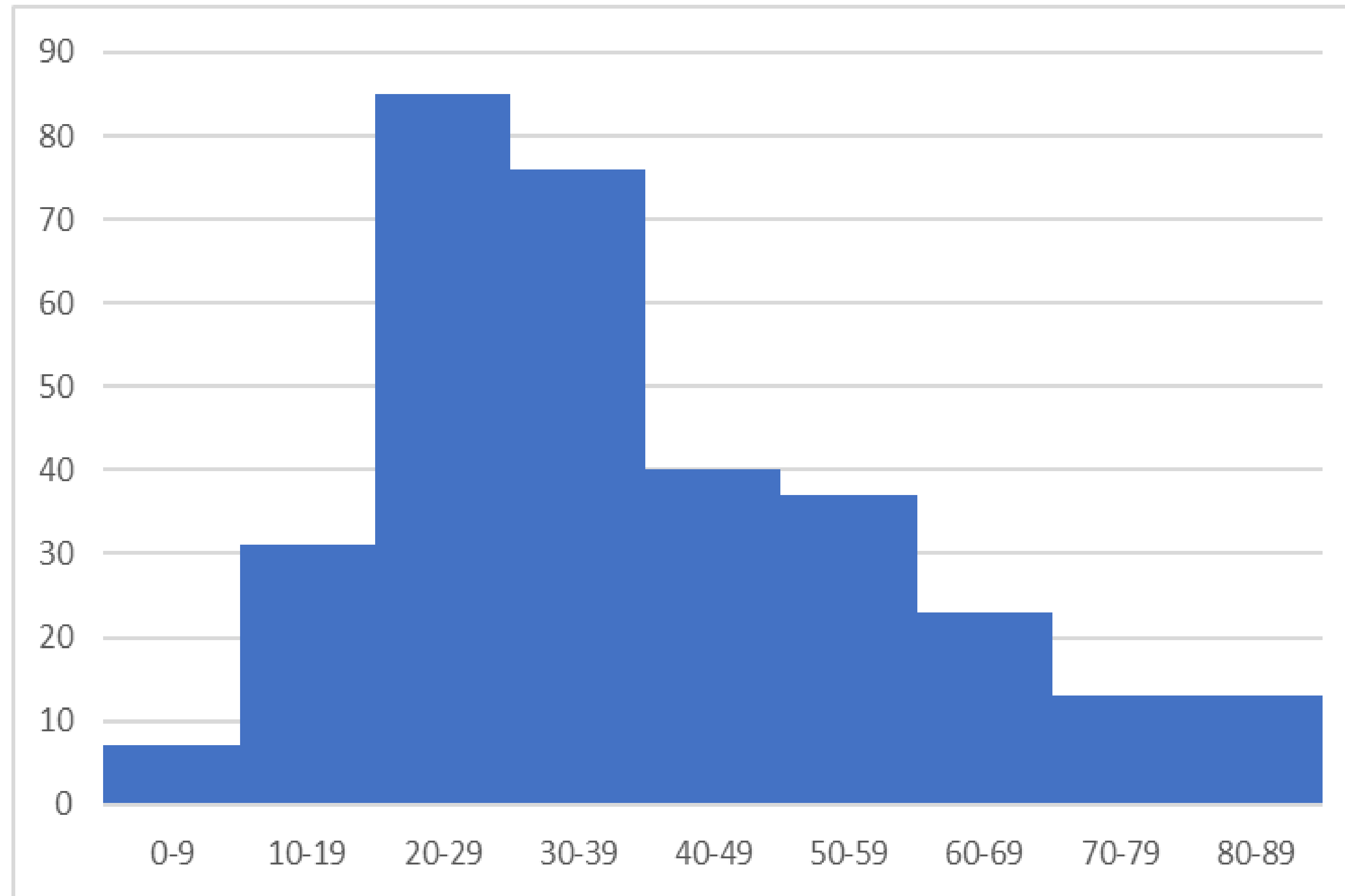
El 12% en el ámbito laboral y el 30% restante en reuniones sociales.

Lugar de contagio auto reportado en contactos no convivientes que se contagiaron en ámbito no laboral casos COVID-19. Ciudad de Córdoba



El 75% de los contactos no convivientes reportaron haberse contagiado en entorno domiciliario

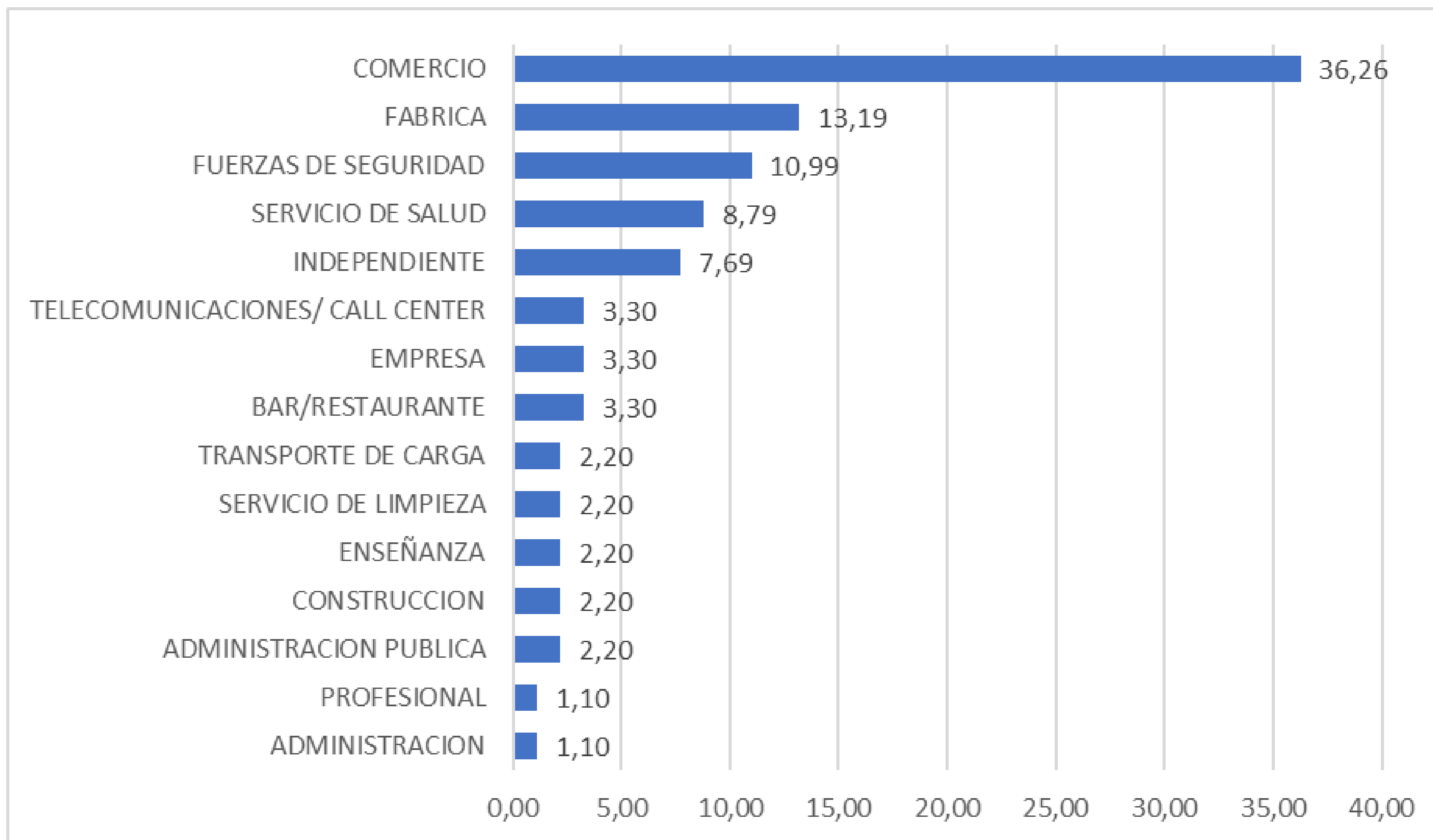
Edades de contactos no convivientes casos COVID-19. Ciudad de Córdoba



La mediana de edad es
34 años Rango IC 25-52.

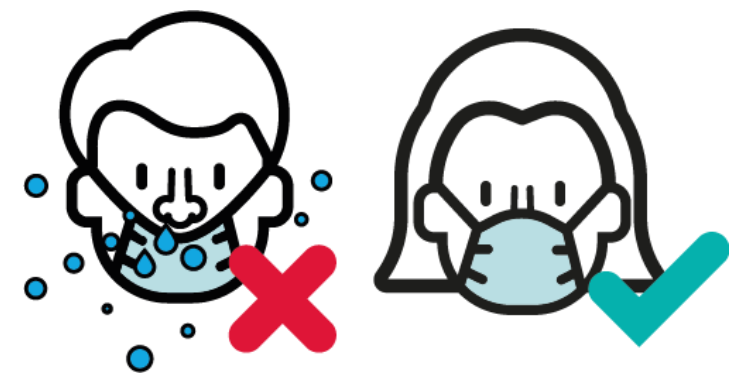
El 50% de los contactos
tienen entre 20 y 39 años.

Lugar de contagio auto reportado en contactos laborales casos COVID-19. Ciudad de Córdoba

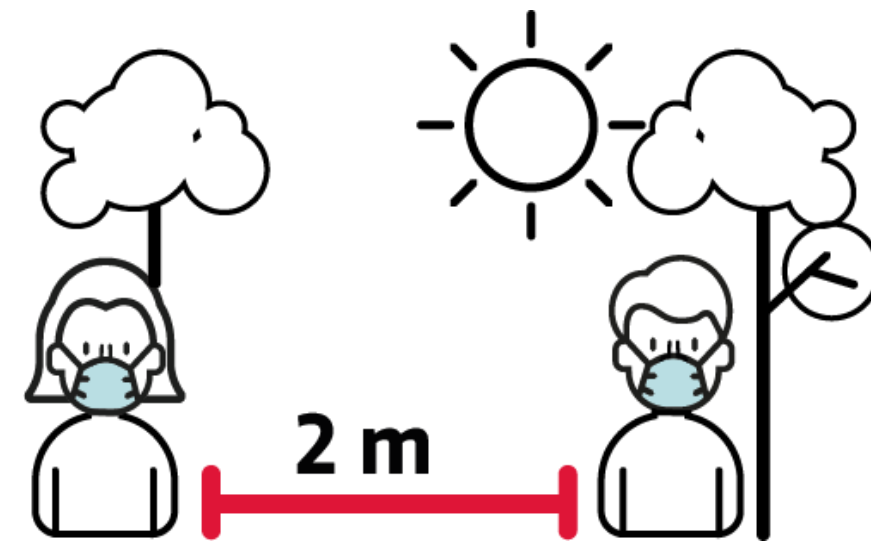


El 36% de los contactos laborales reportaron haberse contagiado en comercio, 13% en entorno industrial y 11% en fuerzas de seguridad.

Medidas para reducir riesgo de transmisión covid-19



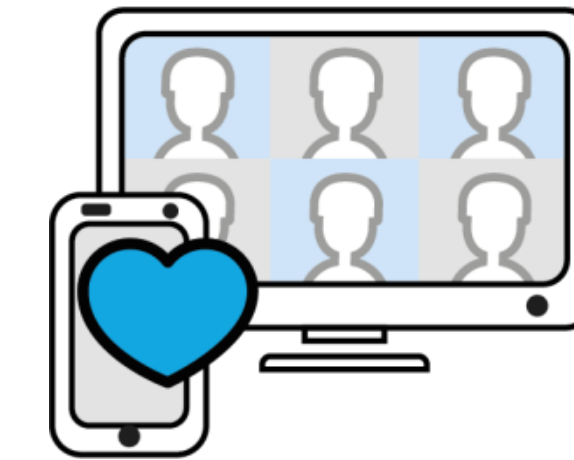
Uso adecuado del barbijo



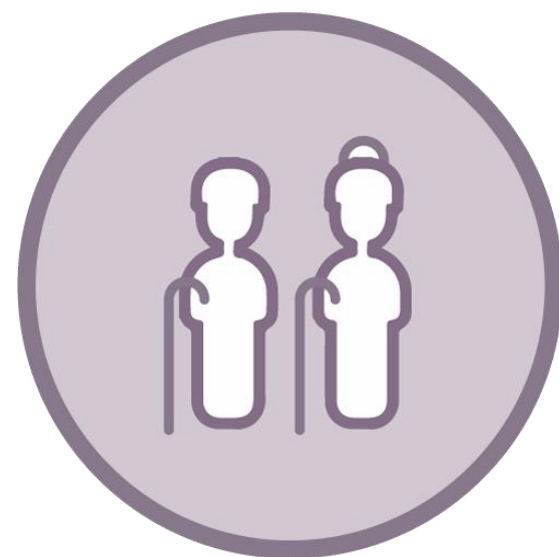
Traslado de Actividades al Aire Libre



Lavado frecuente de manos



Socializar de manera segura



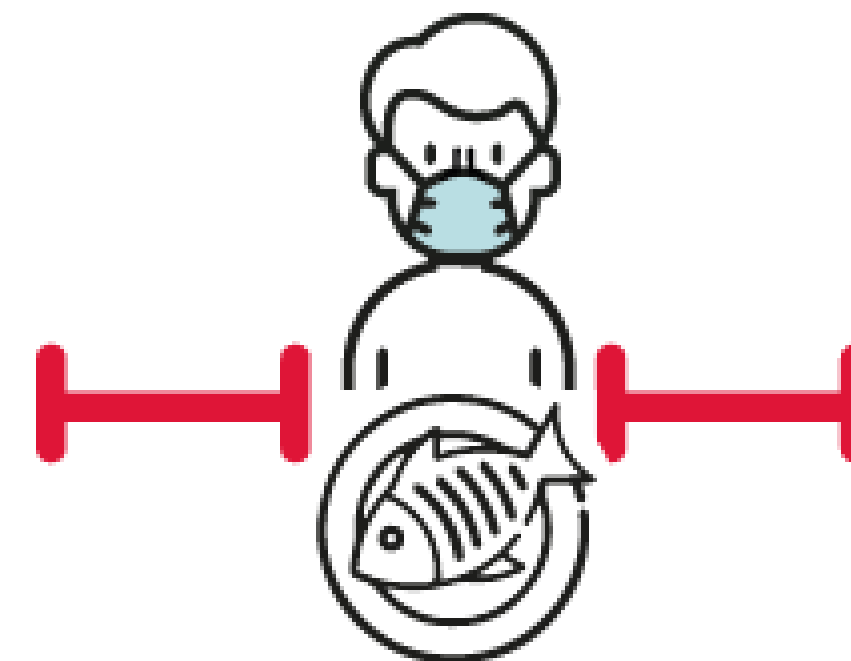
Extremar las medidas para evitar el contagio al momento de asistirlos

Cuidado del adulto mayor y personas en G. de Riesgo



Traslado Seguro

En lo posible evitar el uso de transporte que aglomere personas



Distancia física al comer

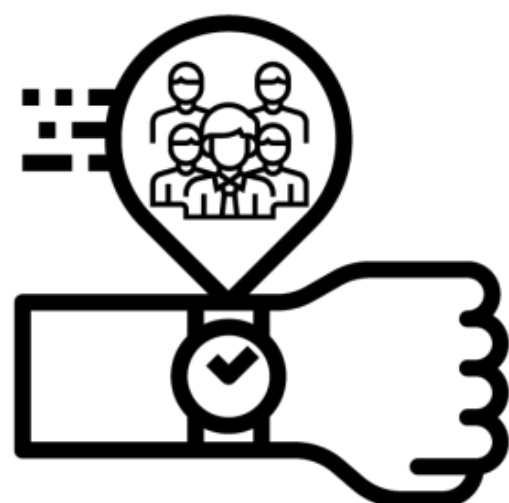


Auto Aislamiento Preventivo

Automanejo del riesgo de contagio

FACTORES DE RIEGO

- ✓ *Tiempo de contacto*
- ✓ *Uso de barbijo*
- ✓ *Cantidad de personas*
- ✓ *Tipo de ventilación*



*Tiempo de contacto
con otras personas*



*Uso correcto
de barbijo*



*Limitada cantidad
de personas*



*Adecuada
ventilación*



*Uso incorrecto
de barbijo*



*Mucha cantidad
de personas*



*Inadecuada
ventilación*



**CENTRO DE
OPERACIONES DE
EMERGENCIAS**

Ministerio de
SALUD



CÓRDOBA
ENTRE TODOS