



# Situación epidemiológica COVID-19

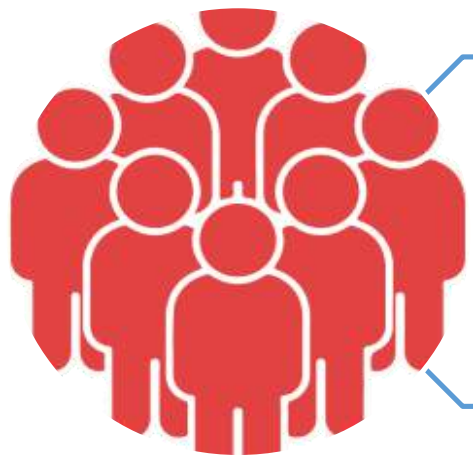
## Provincia de Córdoba

SEMANA 11  
20 de MARZO 2021



# Situación provincial COVID-19. Córdoba. SE 11

**173.021 casos totales**



**5.084**  
**Casos activos**



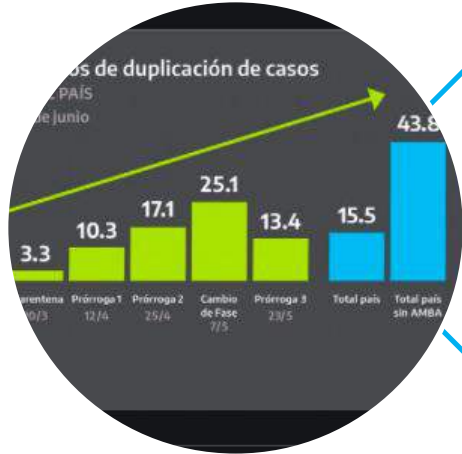
**Infección del personal de Salud**  
**0,95 %**



**95%**  
**Recuperados**



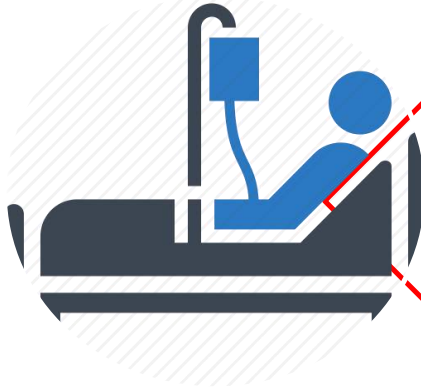
**2.975 Fallecidos**



**Tiempo de duplicación**  
**222 días**



**213 localidades sin casos activos**

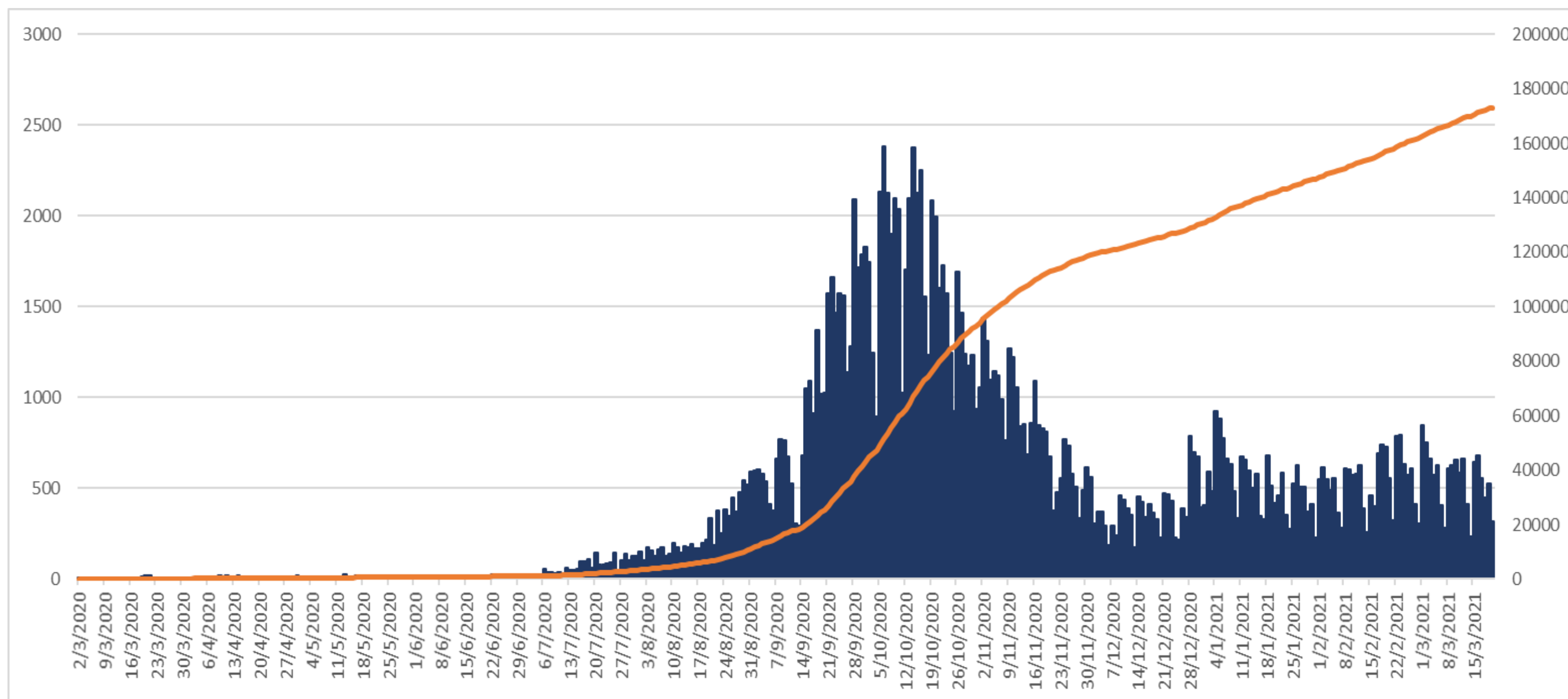


**17,4% de ocupación de camas críticas**

**7,1%**  
**positividad**

# Curva epidémica y casos acumulados COVID-19. Provincia de Córdoba. N=173.021. SE 11

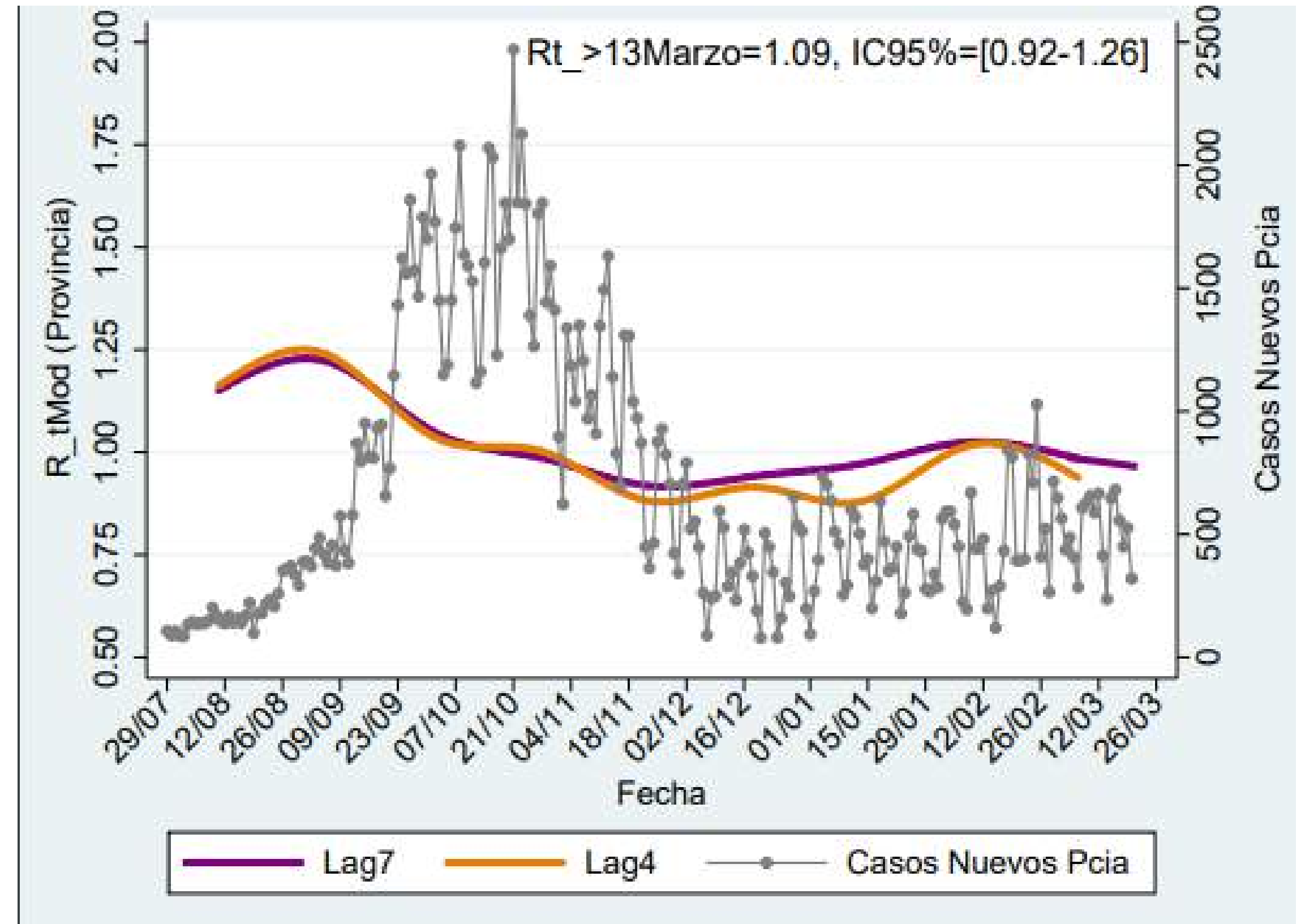
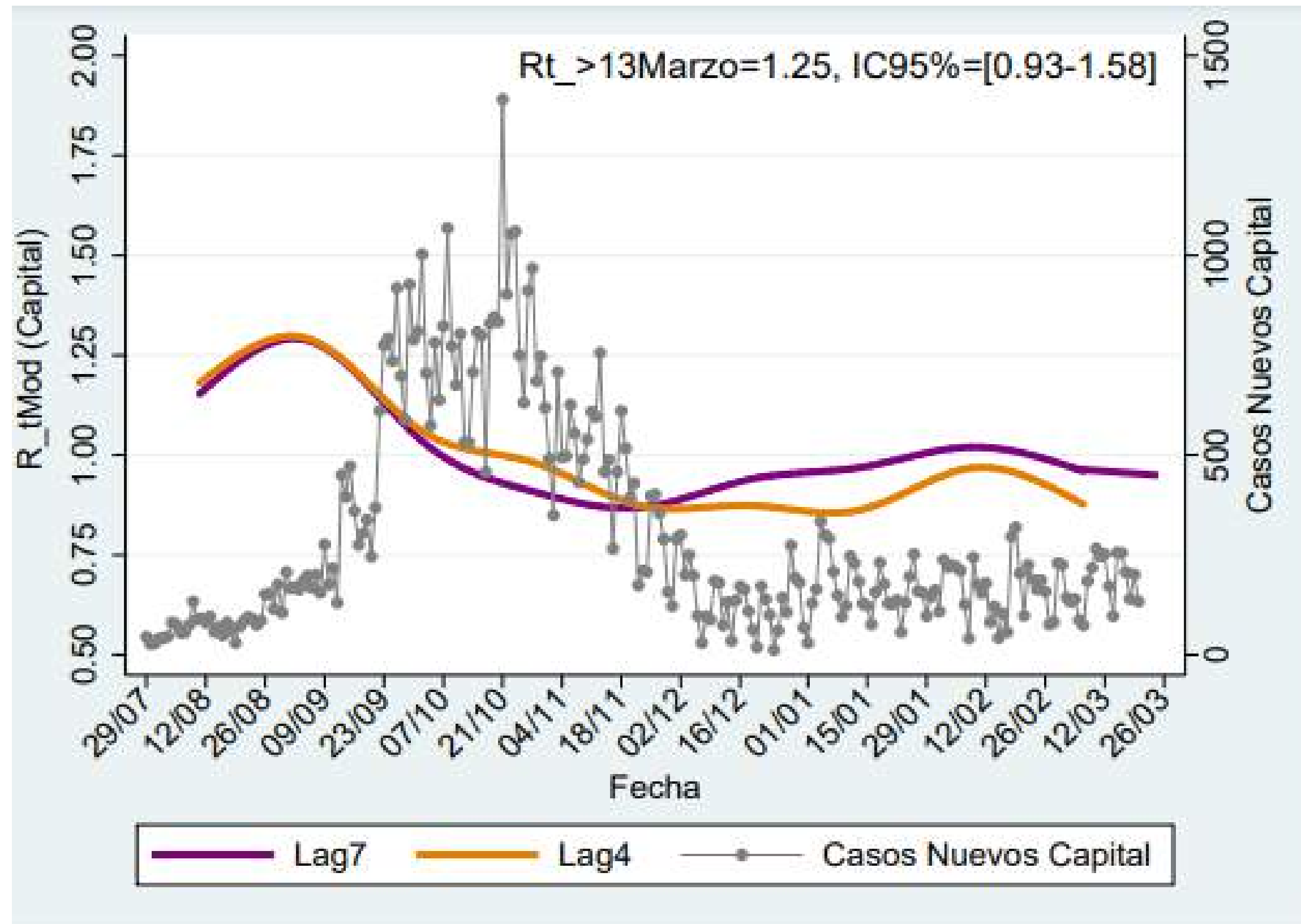
El día 6 de octubre se registró el mayor número diario de casos con 2384 notificaciones.



Días totales	<b>383</b>
Casos últimos 7 días	<b>3.418</b>
Capital	<b>1.296</b>
Interior	<b>2.122</b>

En la semana epidemiológica 11 se registraron 427 casos menos (11%) que la semana anterior.

## Tasa de contagio



## Casos COVID-19 según nexos epidemiológico. Provincia de Córdoba. N= 173021. SE 11



En el 77% de los casos se puede identificar cual es el nexo de transmisión de la enfermedad.

En su mayoría las infecciones se adquieren dentro del ámbito de sus vínculos mas cercanos o laboral.

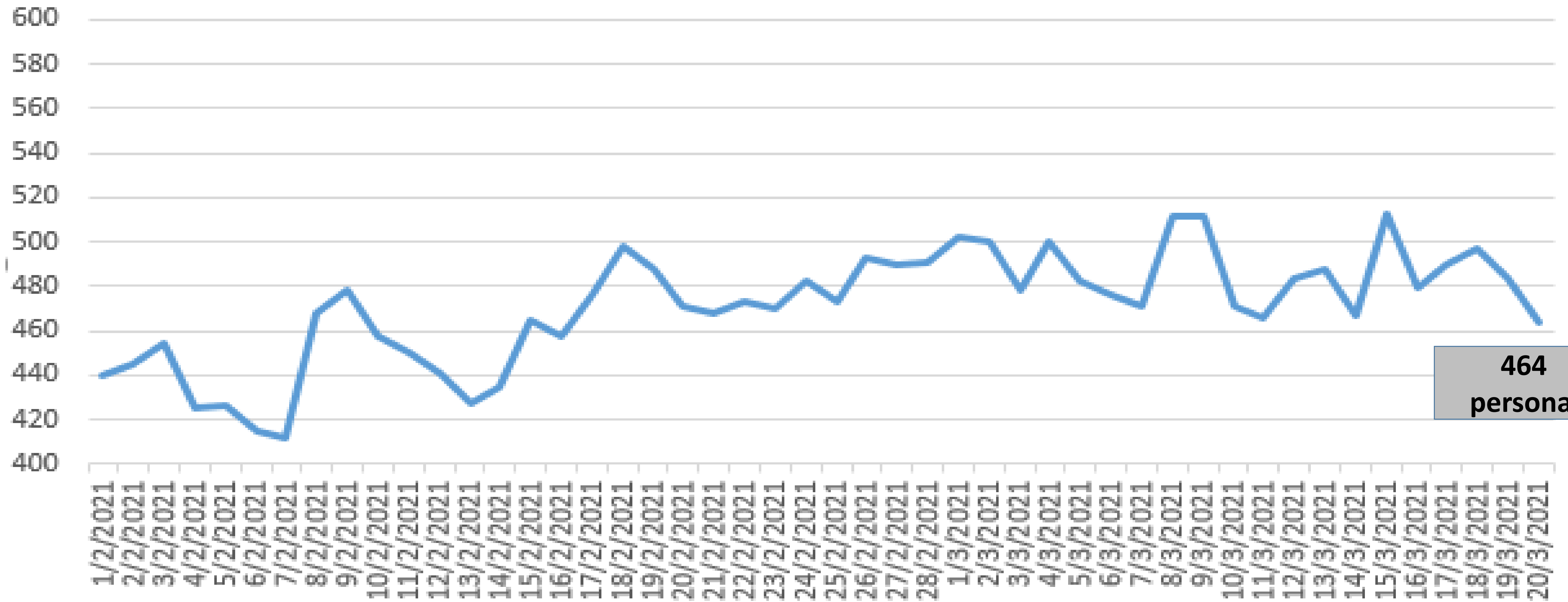
# Ocupación diaria de camas por Covid 19

## Provincia de Córdoba N. 48 días.

Día pico  
30 de octubre

1,712 personas

### Personas Internadas

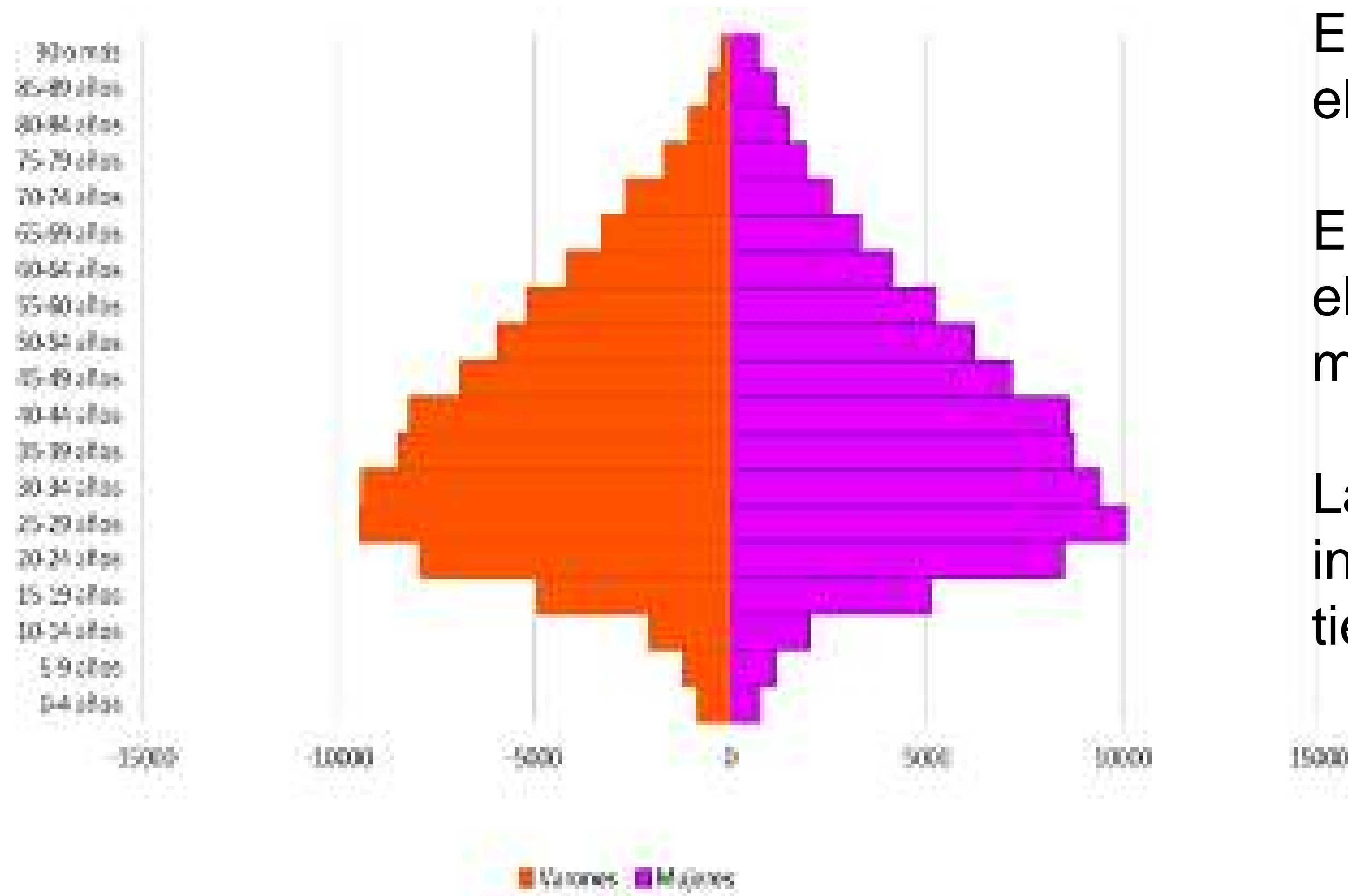


30/10/2020

464  
personas

# Casos COVID-19 según edad y sexo.

## Provincia de Córdoba. N= 173.021. SE 11



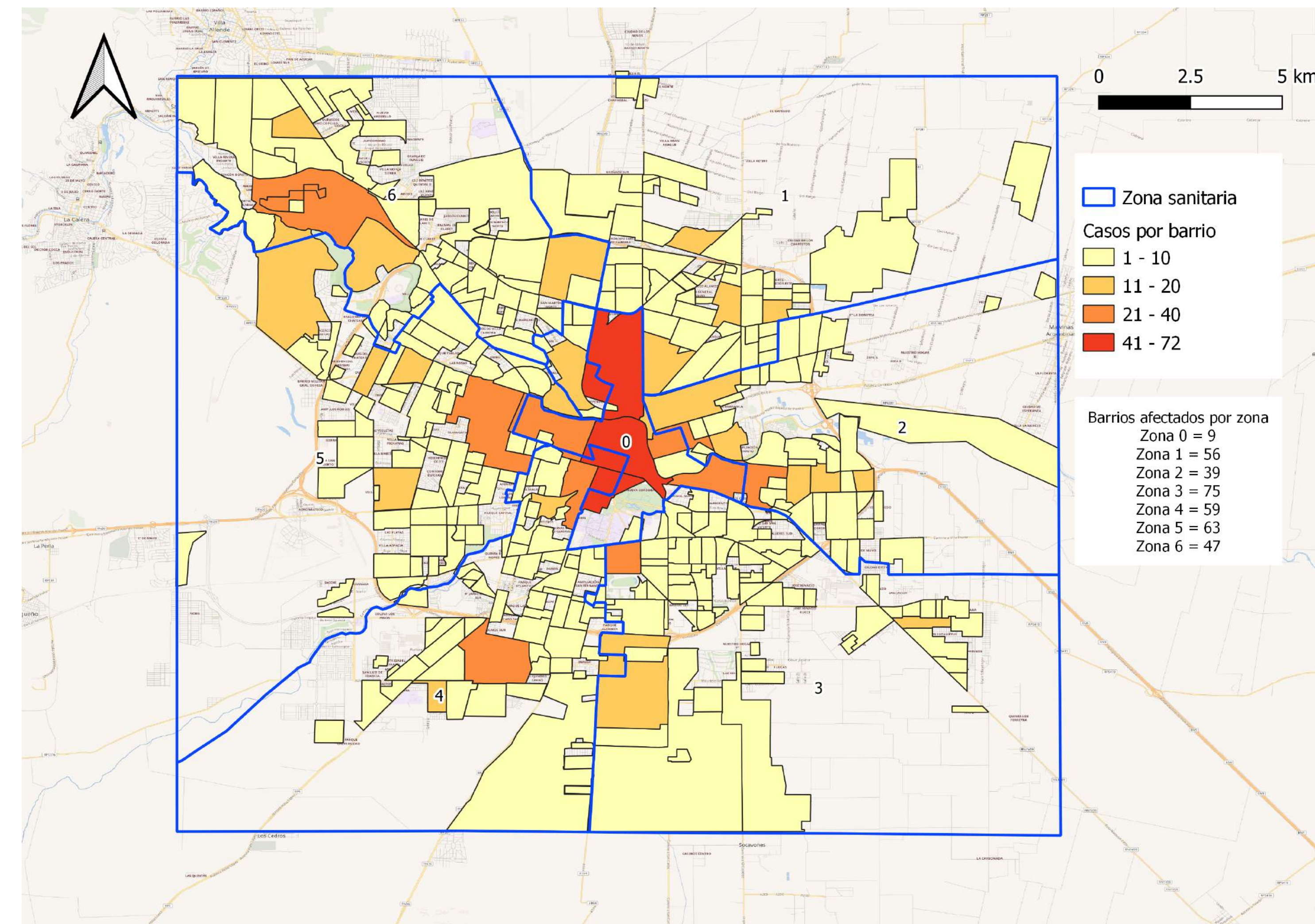
El 51% de los casos son mujeres y el 49% varones.

El grupo de 20 a 49 años concentra el 52% de los casos, tanto en mujeres como en varones.

La Mediana de edad es de 38 años indicando que el 50 % de los casos tienen 39 años o menos.

# Barrios con casos activos. Ciudad de Córdoba

N=352



El 55% de los barrios de la Ciudad presenta casos activos (aumentó un 4% respecto SE10)

El 50% de los barrios tienen entre 1 y 10 casos COVID-19

Barrios con 1 a 10 casos	319
Barrios con 11 a 20 casos	22
Barrios con 21 a 40 casos	8
Barrios con 41 a 100 casos	3

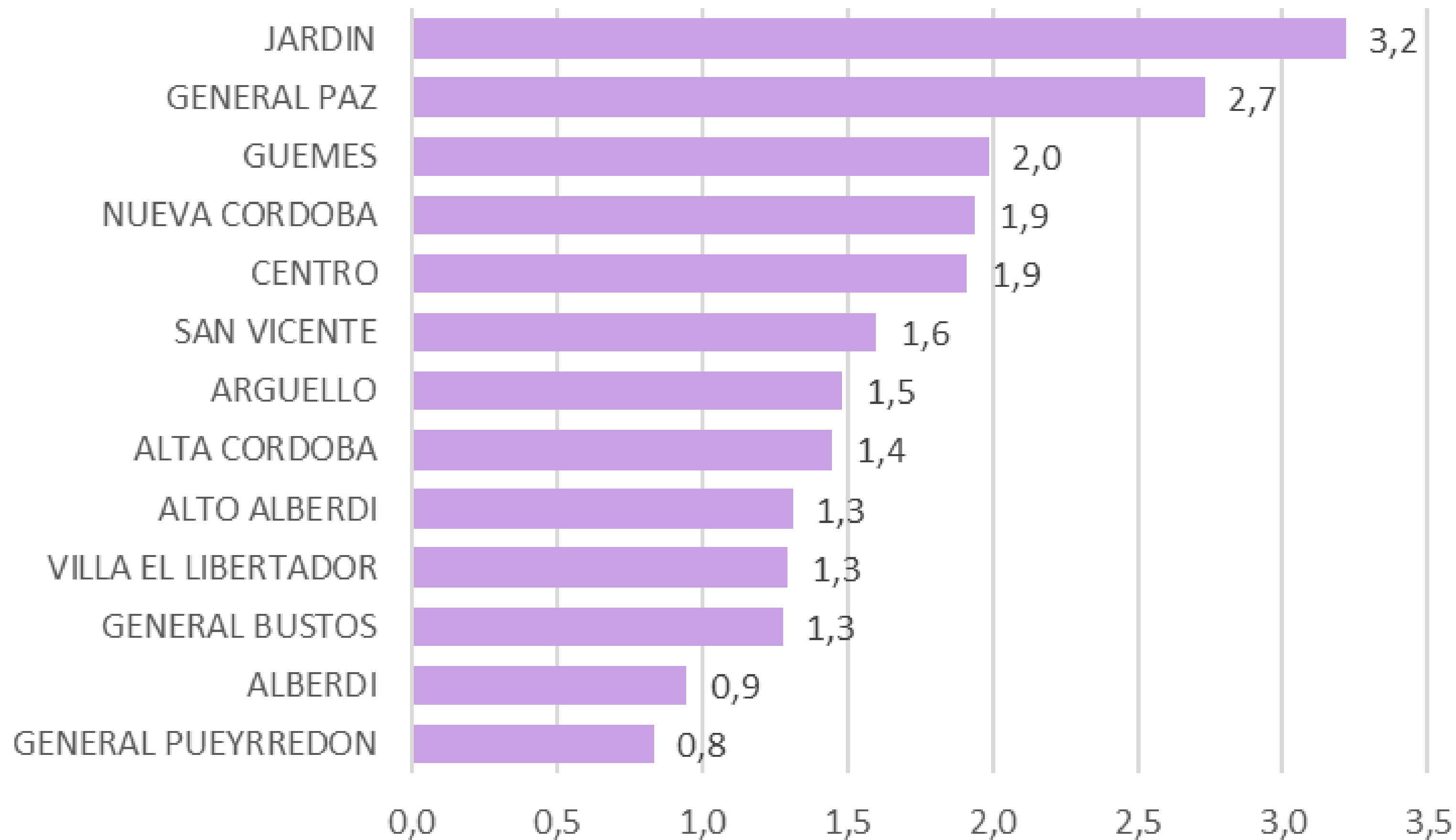
Las zonas sanitarias 0 tiene la mayor concentración de casos activos.

Las zonas sanitarias 3 es la zona con más barrios afectados.

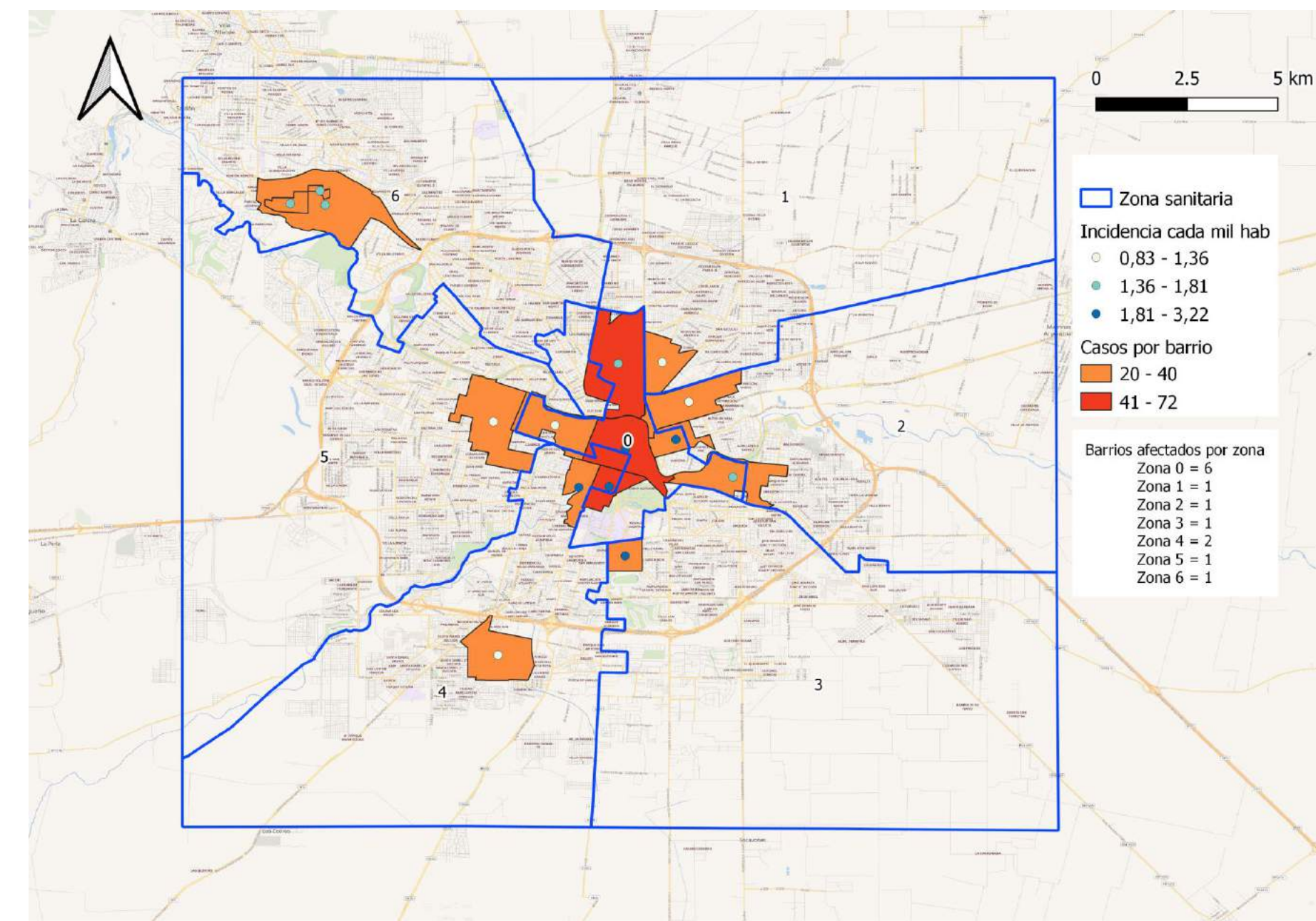
No hay barrios con más de 100 casos activos.



# Incidencia en los últimos 10 días de los barrios con 20 o más casos activos en la Ciudad de Córdoba. N= 13



Los barrios con mayor incidencia\* son Jardín, General Paz, Guemes, Nueva Córdoba y Centro.

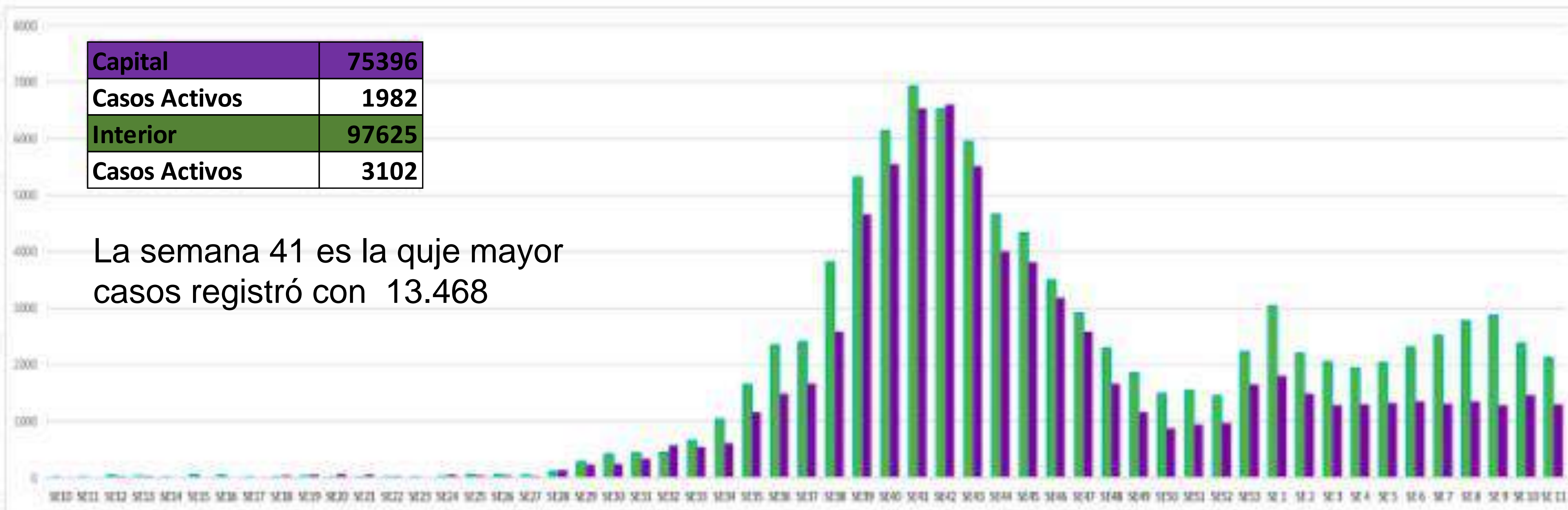


\* Datos de población para cálculo de incidencia Censo 2010

# Casos Confirmados según Residencia. COVID-19. Provincia de Córdoba. SE 11

Capital	75396
Casos Activos	1982
Interior	97625
Casos Activos	3102

La semana 41 es la que mayor casos registró con 13.468

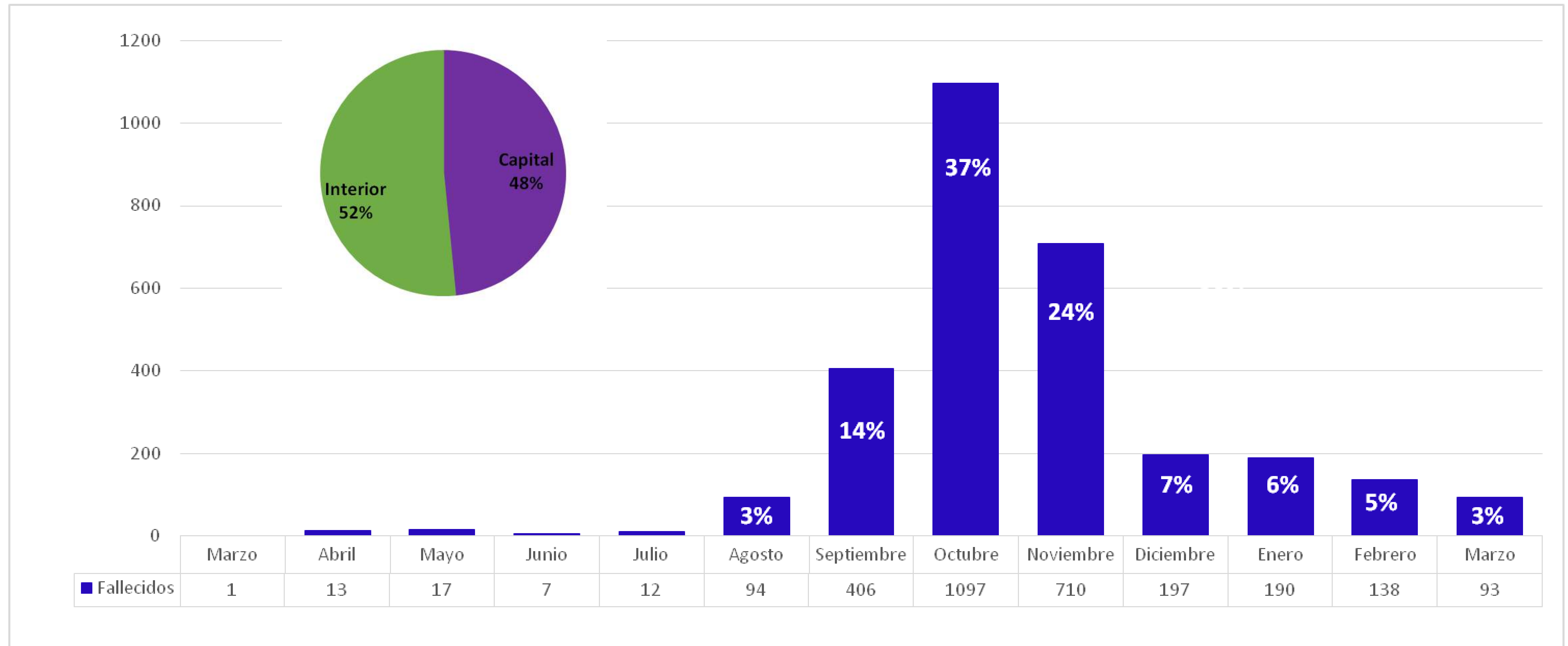


Se puede observar una mayor cantidad de casos en el interior respecto a capital en todo el periodo. Esta situación se invierte solo en la semana 42.

Semana con mayor número de casos en interior SE41 (6929) y en capital SE42 (6613)

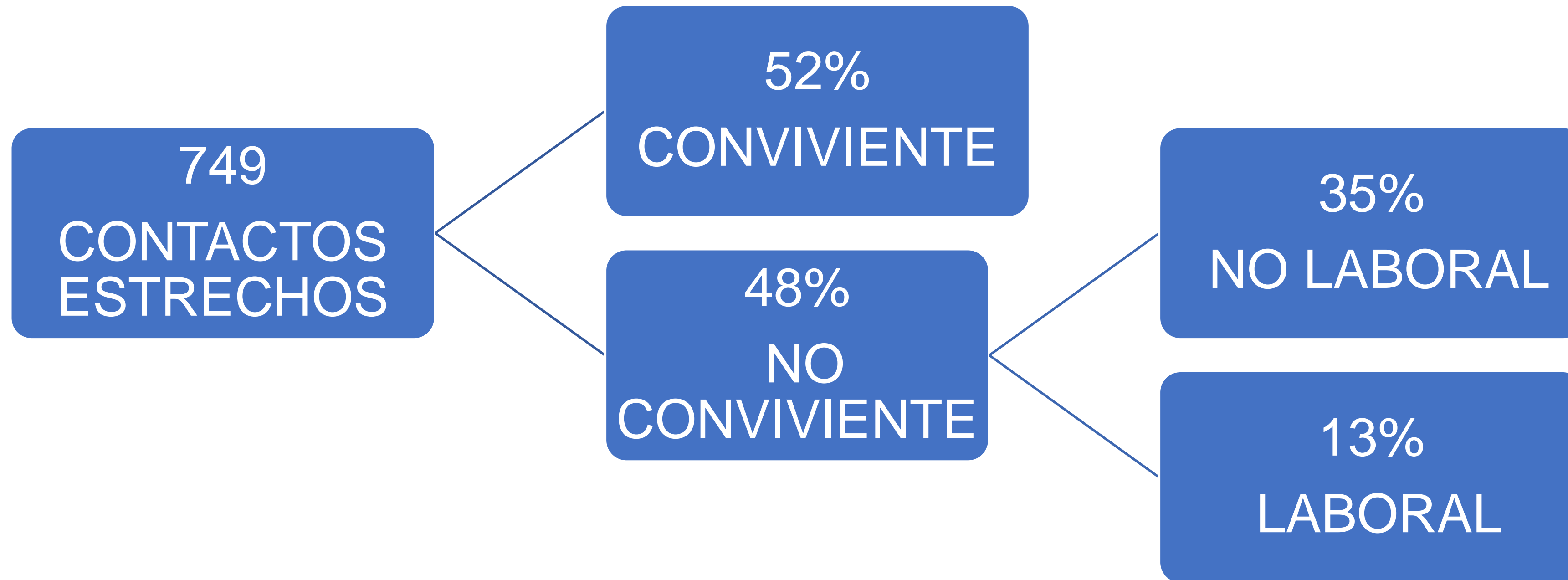
Respecto a la semana anterior (SE10) se observa menor cantidad de casos semanales tanto en capital (168 casos menos) como en el interior (259 menos).

# Fallecidos COVID-19 por mes de fallecimiento. Provincia de Córdoba. N=2.975. SE 11



**1,72 tasa de mortalidad**

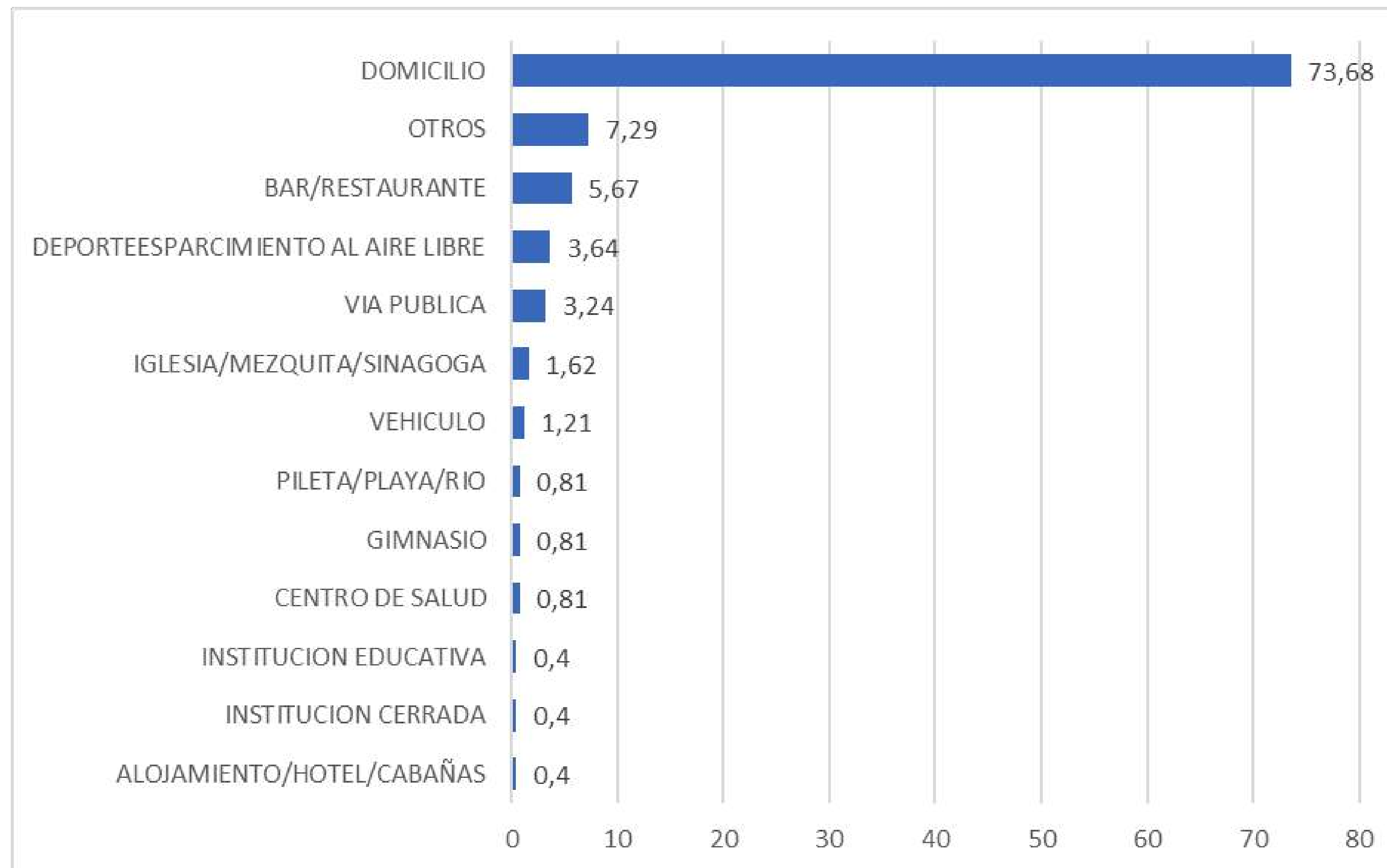
Tipos de contacto estrecho en casos COVID-19. Ciudad de Córdoba Periodo 11 al 20 de marzo.



El 52% de los contactos estrechos se contagian dentro del hogar.

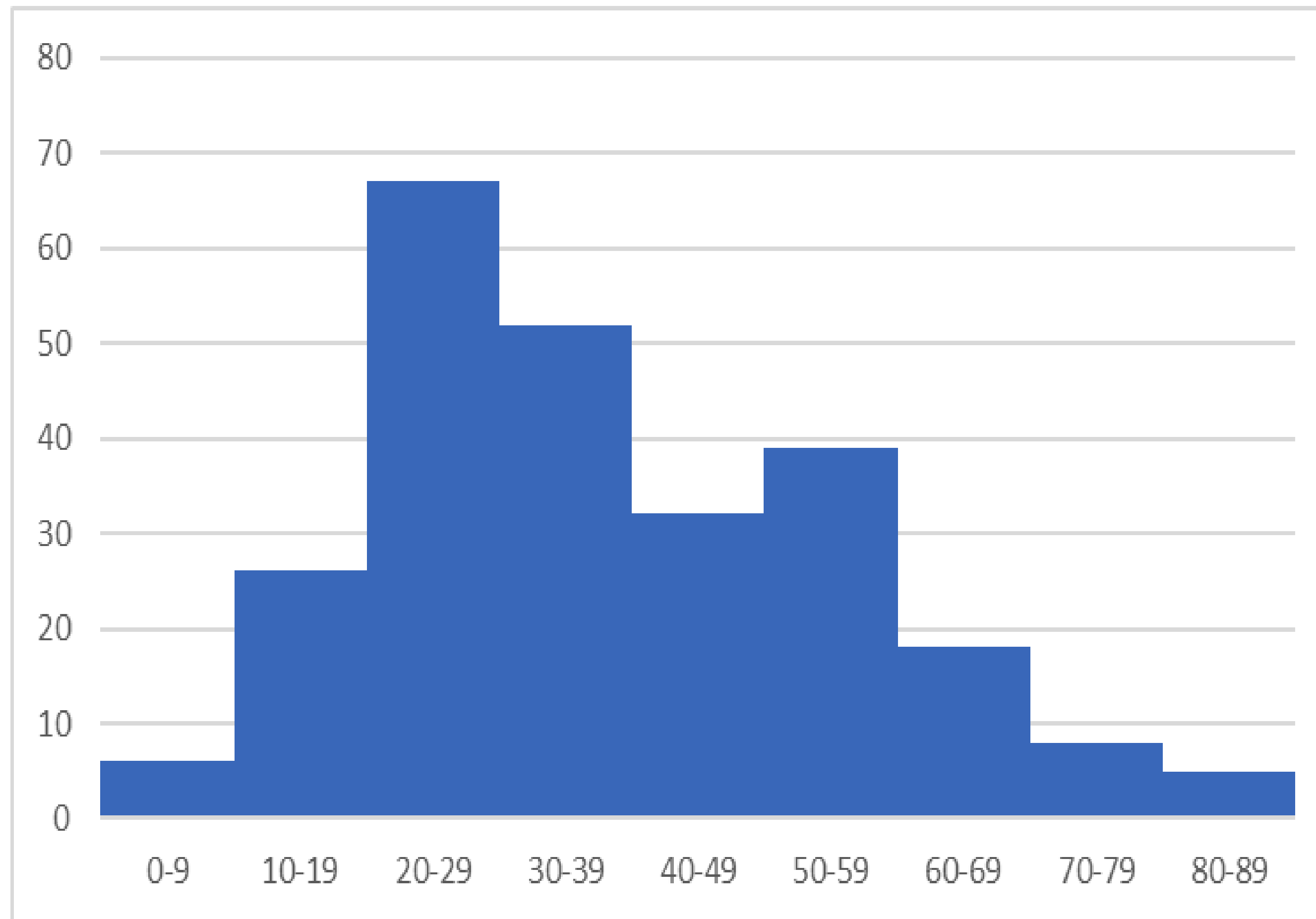
El 13% en el ámbito laboral y el 35% restante en reuniones sociales.

# Lugar de contagio auto reportado en contactos no convivientes que se contagiaron en ámbito no laboral casos COVID-19. Ciudad de Córdoba



**El 74% de los contactos no convivientes reportaron haberse contagiado en entorno domiciliario**

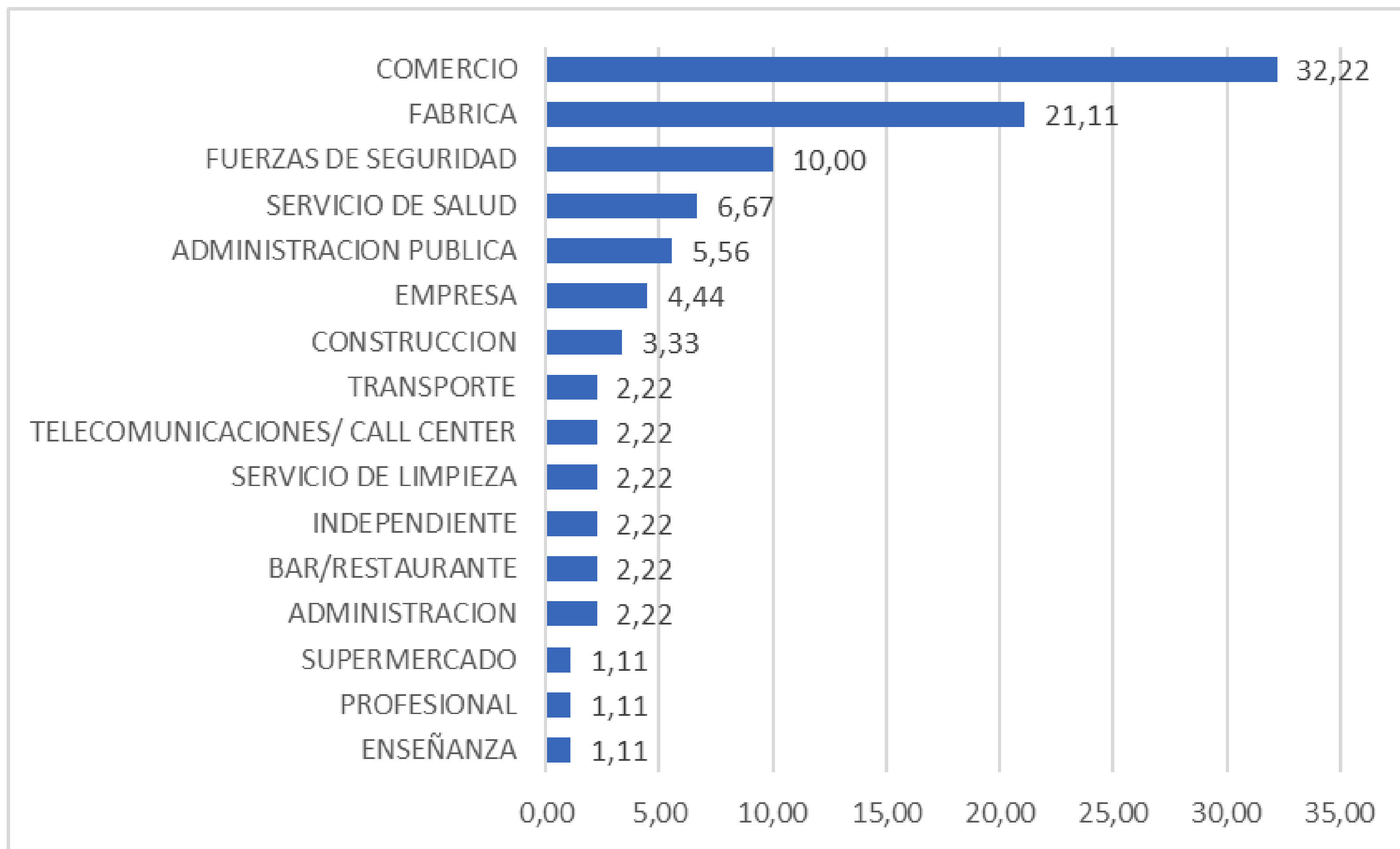
# Edades de contactos no convivientes casos COVID-19. Ciudad de Córdoba



La mediana de edad es  
34 años Rango IC 23-51.

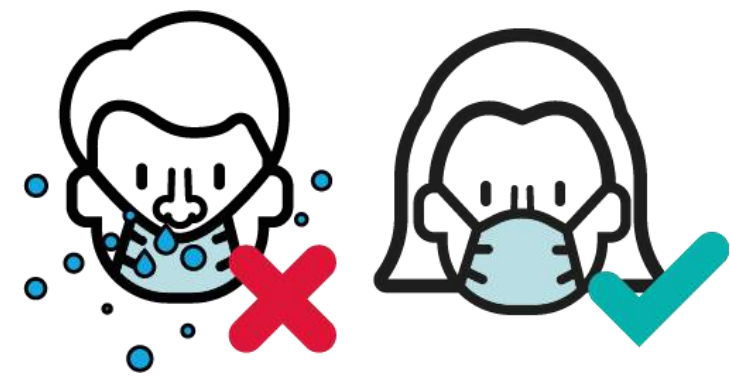
El 47% de los contactos  
tienen entre 20 y 39 años.

# Lugar de contagio auto reportado en contactos laborales casos COVID-19. Ciudad de Córdoba

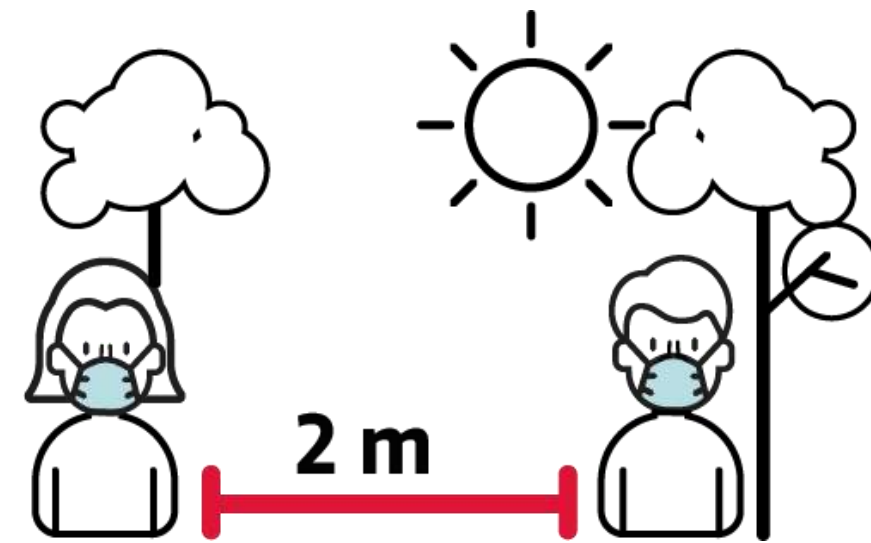


El 32% de los contactos laborales reportaron haberse contagiado en comercio, 21% en entorno industrial y 10% en fuerzas de seguridad.

# Medidas para reducir riesgo de transmisión covid-19



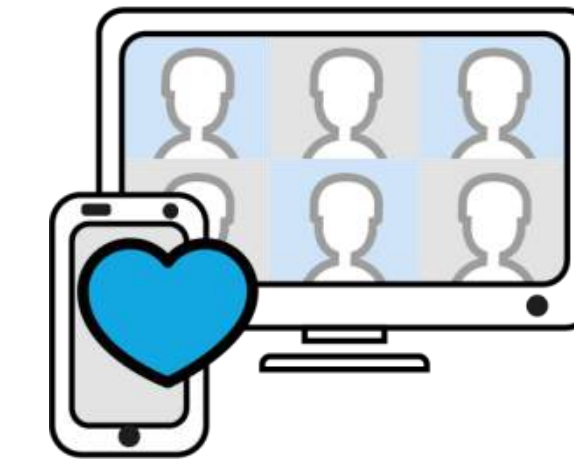
Uso adecuado del barbijo



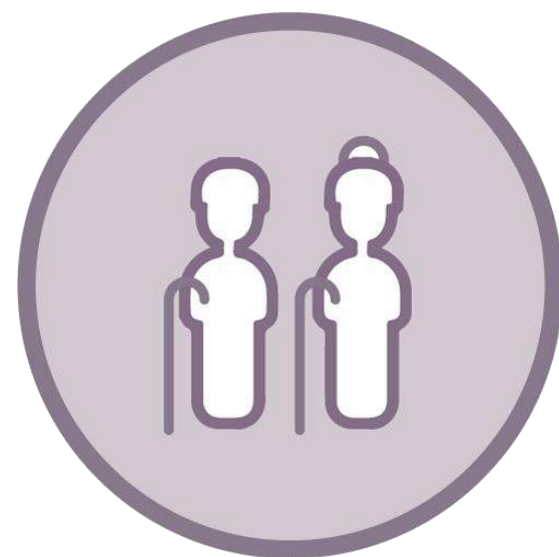
Traslado de Actividades al Aire Libre



Lavado frecuente de manos



Socializar de manera segura



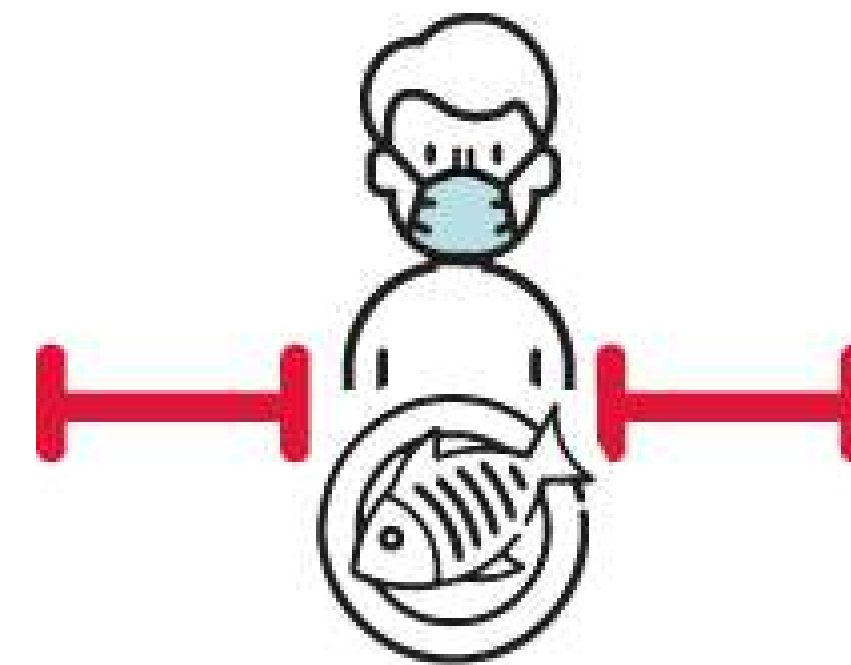
*Extremar las medidas para evitar el contagio al momento de asistirlos*

Cuidado del adulto mayor y personas en G. de Riesgo



Traslado Seguro

*En lo posible evitar el uso de transporte que aglomere personas*



Distancia física al comer



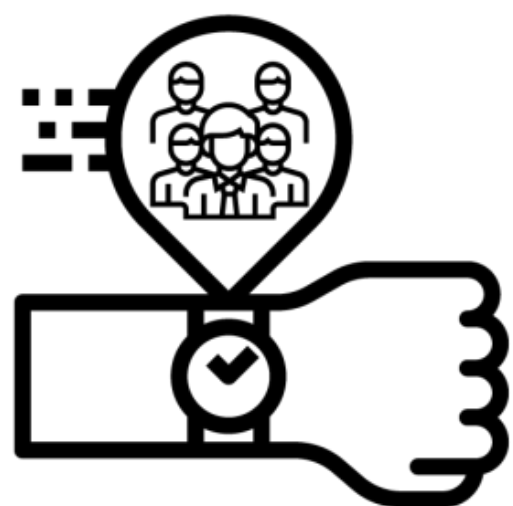
Auto Aislamiento Preventivo



# Automanejo del riesgo de contagio

## FACTORES DE RIEGO

- ✓ *Tiempo de contacto*
- ✓ *Uso de barbijo*
- ✓ *Cantidad de personas*
- ✓ *Tipo de ventilación*



*Tiempo de contacto  
con otras personas*



*Uso correcto  
de barbijo*



*Limitada cantidad  
de personas*



*Adecuada  
ventilación*



*Uso incorrecto  
de barbijo*



*Mucha cantidad  
de personas*



*Inadecuada  
ventilación*



**CENTRO DE  
OPERACIONES DE  
EMERGENCIAS**

Ministerio de  
**SALUD**



**CÓRDOBA**  
ENTRE TODOS