



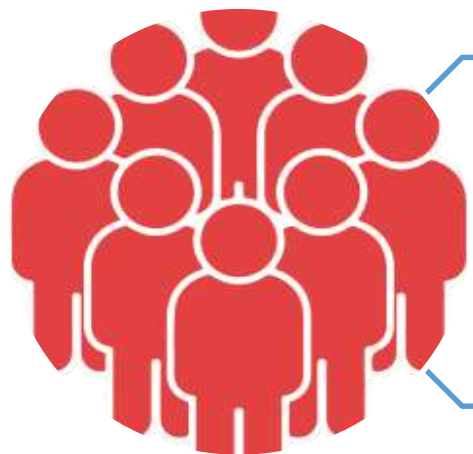
Situación epidemiológica COVID-19

Provincia de Córdoba

SEMANA 7
20 de febrero 2021

Situación provincial COVID-19. Córdoba. SE 7

156.134 casos totales



**4.501
Casos activos**



**Infección del personal de Salud
1,31 %**



**95%
Recuperados**



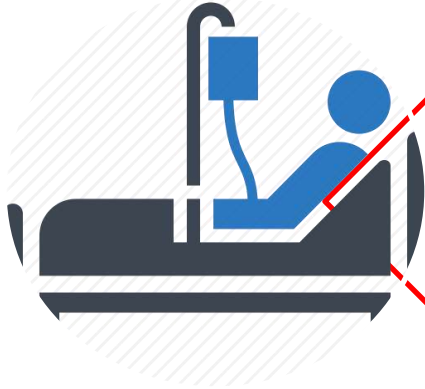
2.800 Fallecidos



**Tiempo de duplicación
219,71 días**



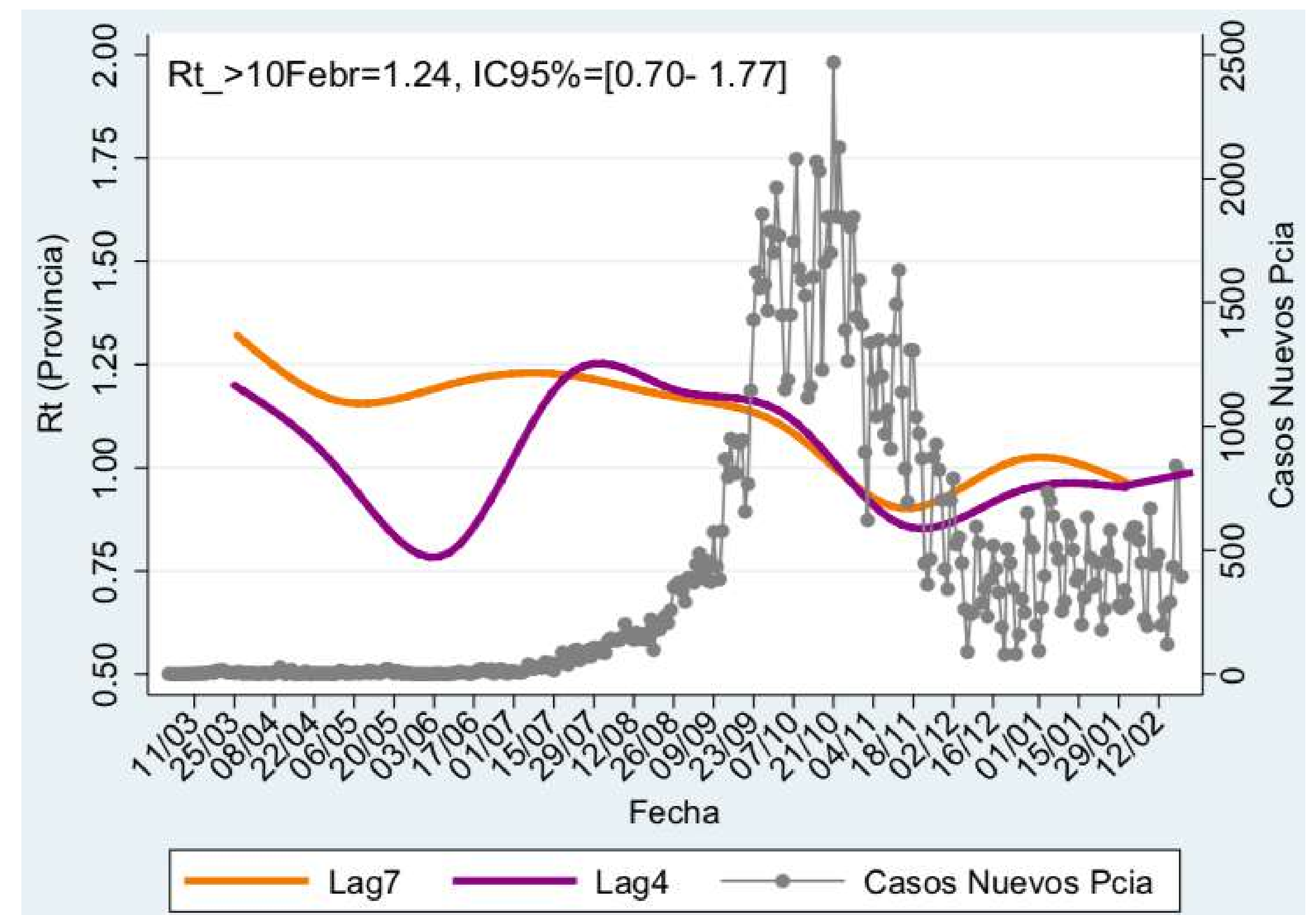
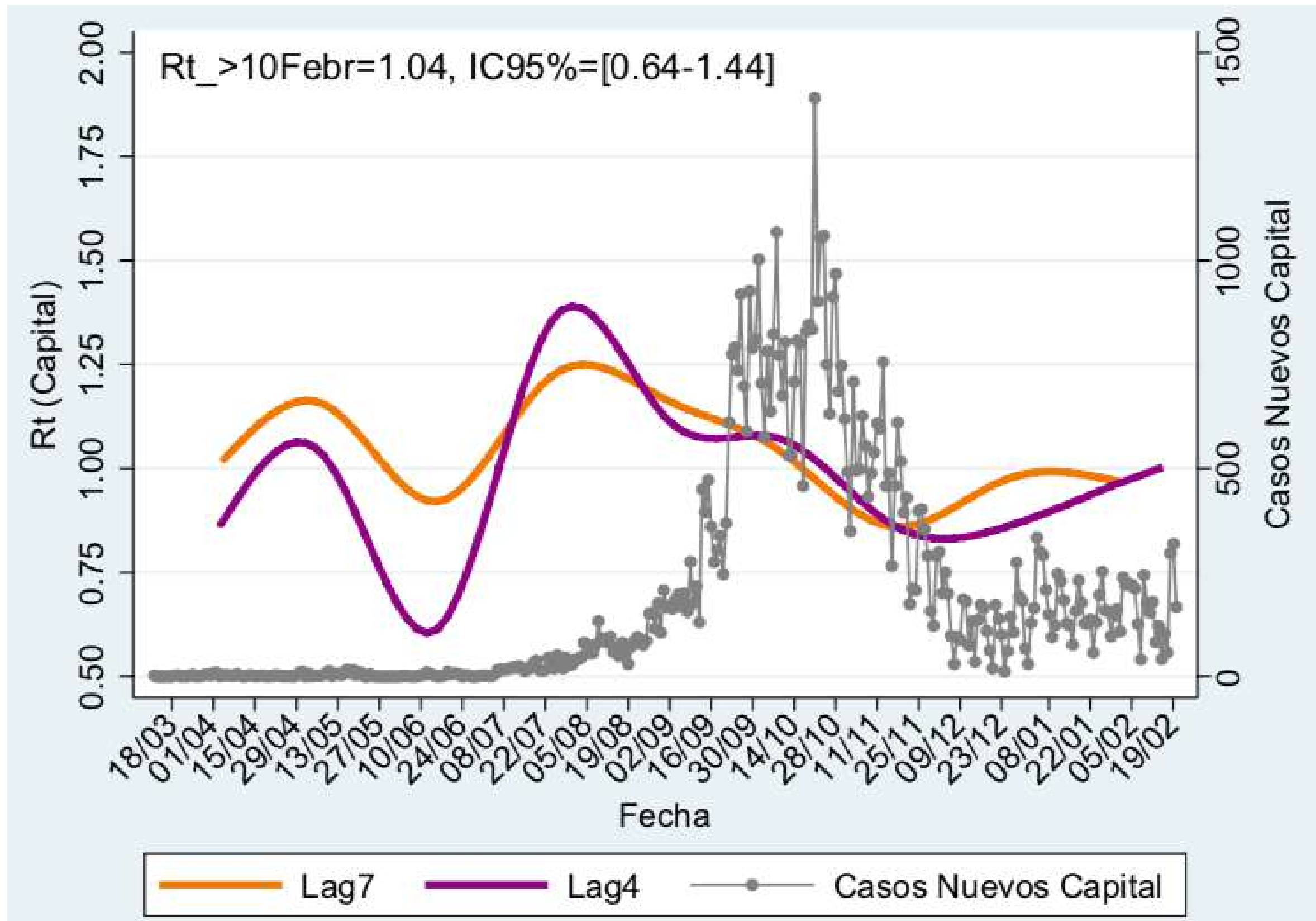
223 localidades sin casos activos



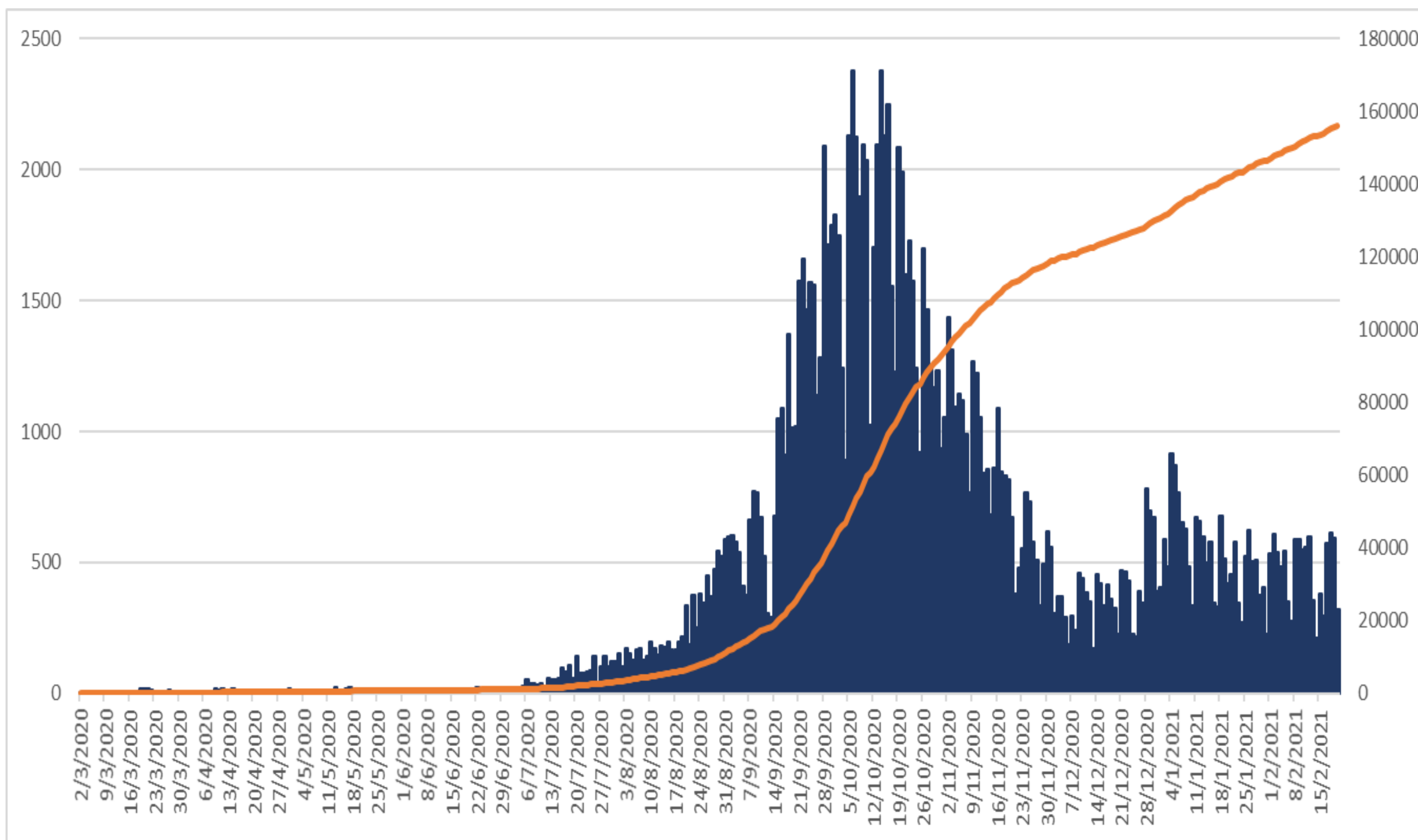
19,7% de ocupación de camas críticas

**7,2%
positividad**

Ro: Tasa de Contagio



Curva epidémica y casos acumulados COVID-19. Provincia de Córdoba. N=156.134. SE 7



El día 06 de octubre se registró el mayor número diario de casos con 2380 notificaciones.

Días totales	355
Casos últimos 7 días	2.989
Capital	981
Interior	2.008

En la semana epidemiológica 7 se registraron 520 casos menos (15%) que la semana anterior.

Casos COVID-19 según nexos epidemiológicos. Provincia de Córdoba. N= 156134. SE 7



En el 79% de los casos se puede identificar cual es el nexo de transmisión de la enfermedad.

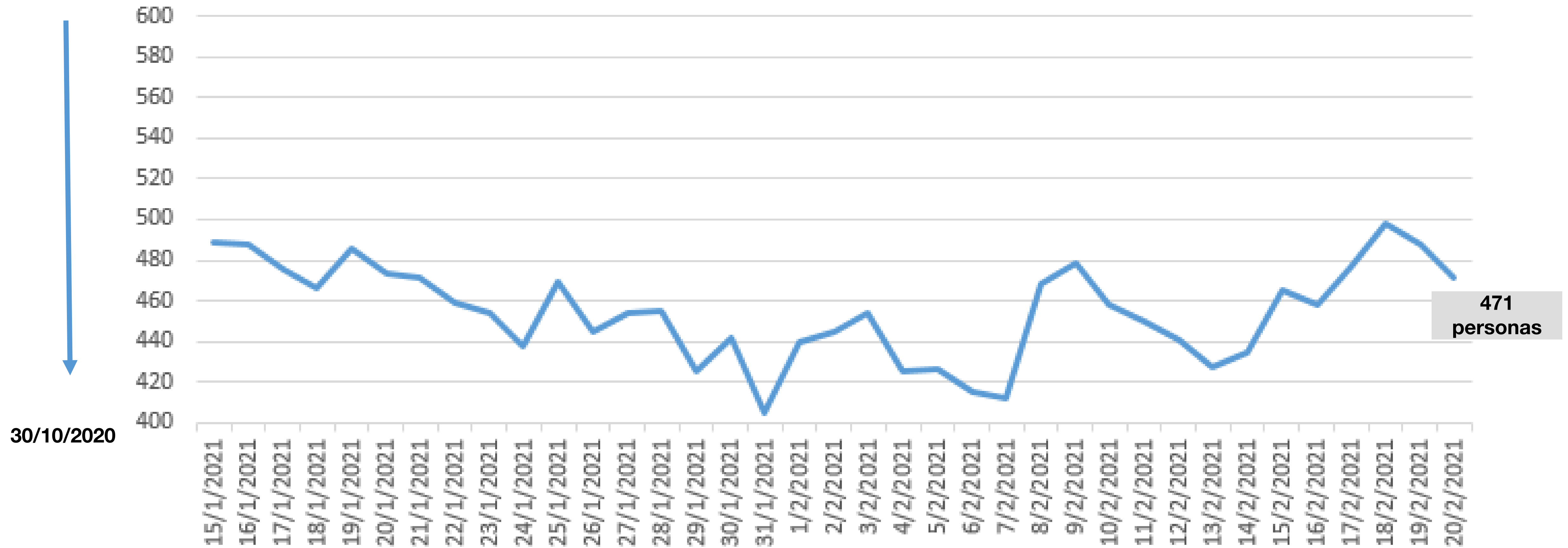
En su mayoría las infecciones se adquieren dentro del ámbito de sus vínculos mas cercanos o contacto no laboral.

Ocupación diaria de camas por Covid 19 Provincia de Córdoba N 37 días.

Día pico
30 de octubre

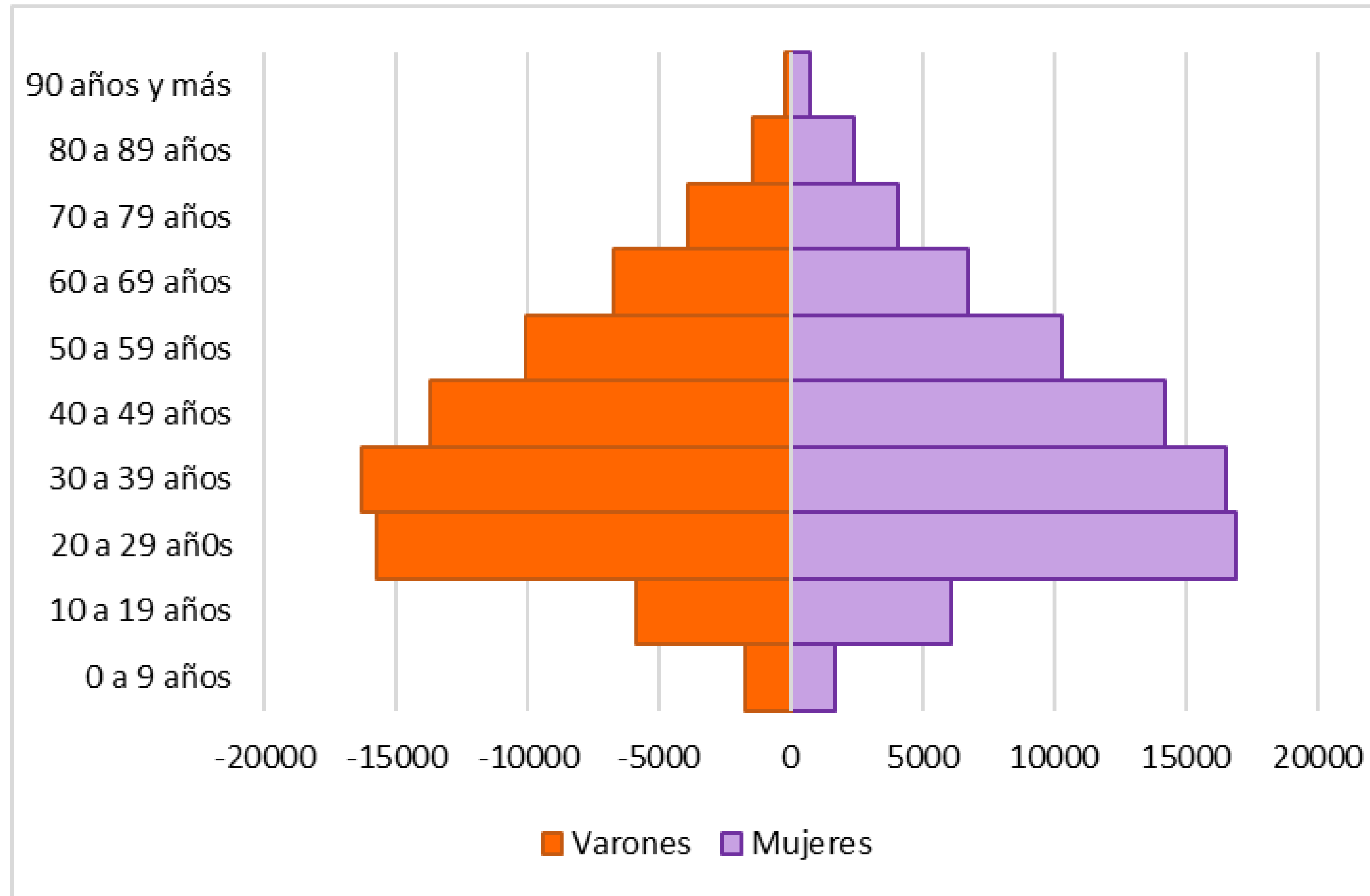
1712 personas

Personas Internadas



Casos COVID-19 según edad y sexo.

Provincia de Córdoba. N= 156.134. SE 7



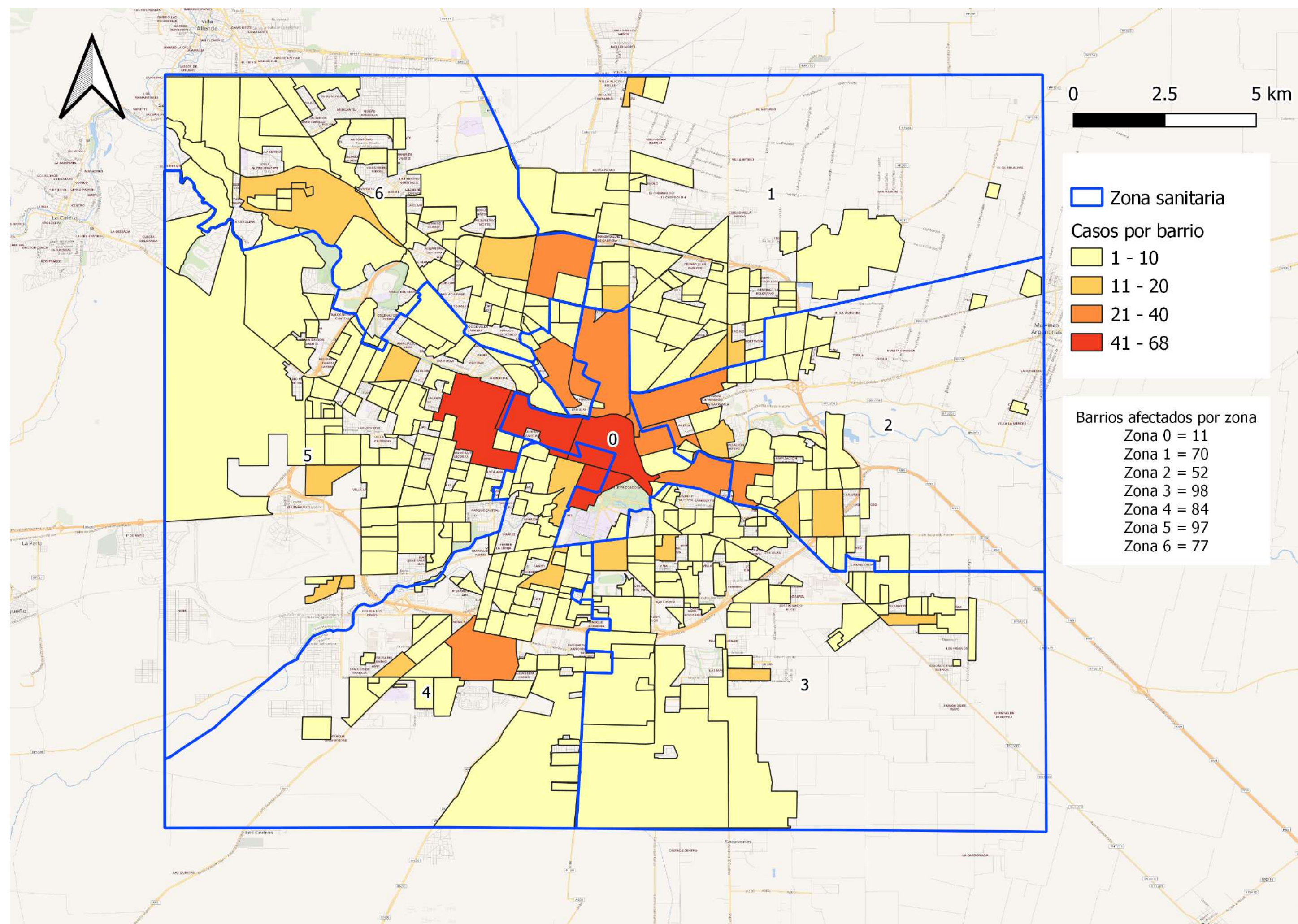
El 51% de los casos son mujeres y el 49% varones.

El grupo de 20 a 49 años concentra el 60% de los casos, tanto en mujeres como en varones.

La Mediana de edad es de 39 años indicando que el 50 % de los casos tienen 39 años o menos.

Barrios con casos activos. Ciudad de Córdoba.

N=323



51% de los barrios de la Ciudad poseen casos activos (disminuyó un 2% respecto SE6)

El 47% de los barrios tienen entre 1 y 10 casos COVID-19

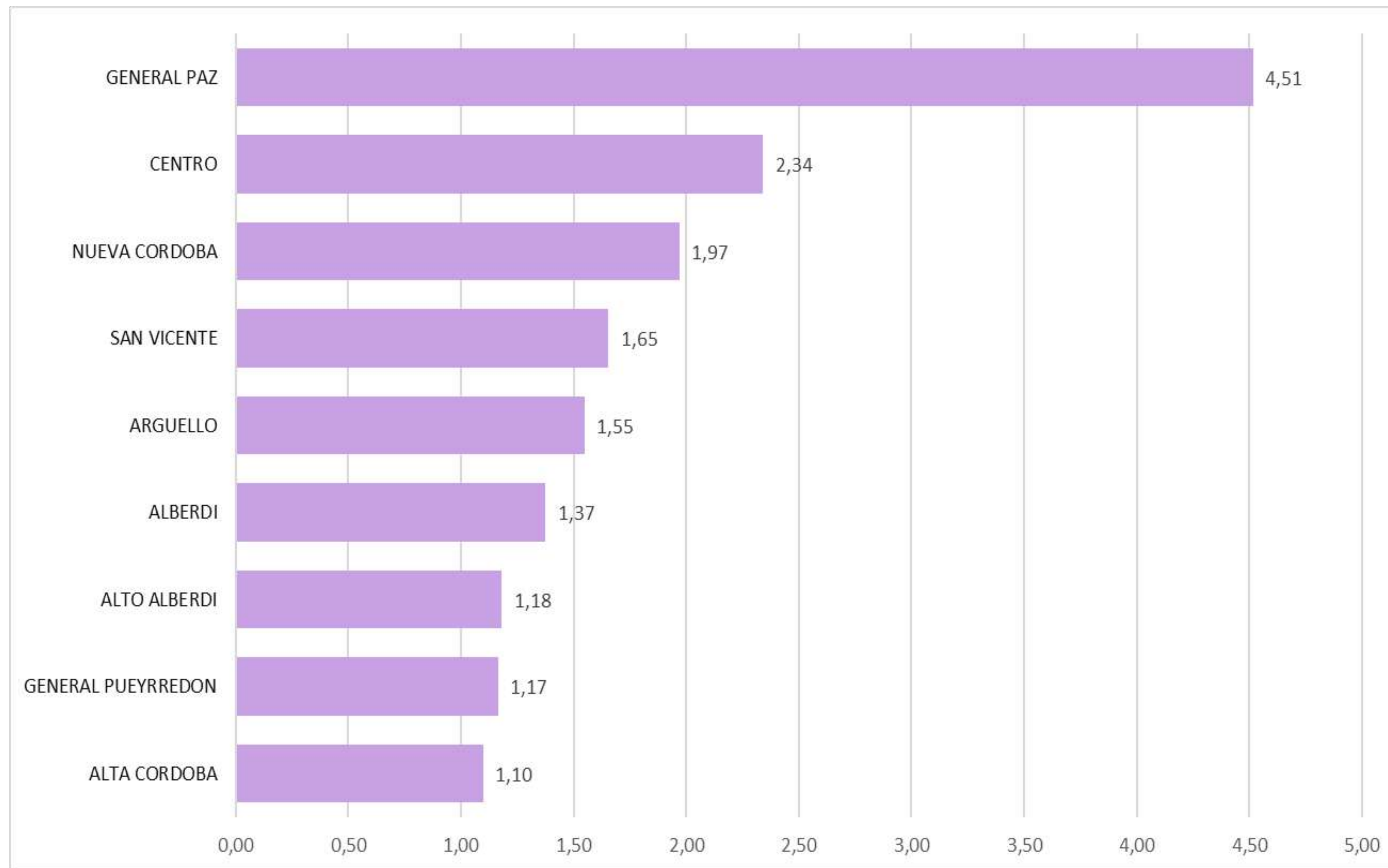
Barrios con 1 a 10 casos	293
Barrios con 11 a 20 casos	19
Barrios con 21 a 40 casos	7
Barrios con 41 a 100 casos	4

La zona sanitaria 0 tiene la mayor concentración de casos.

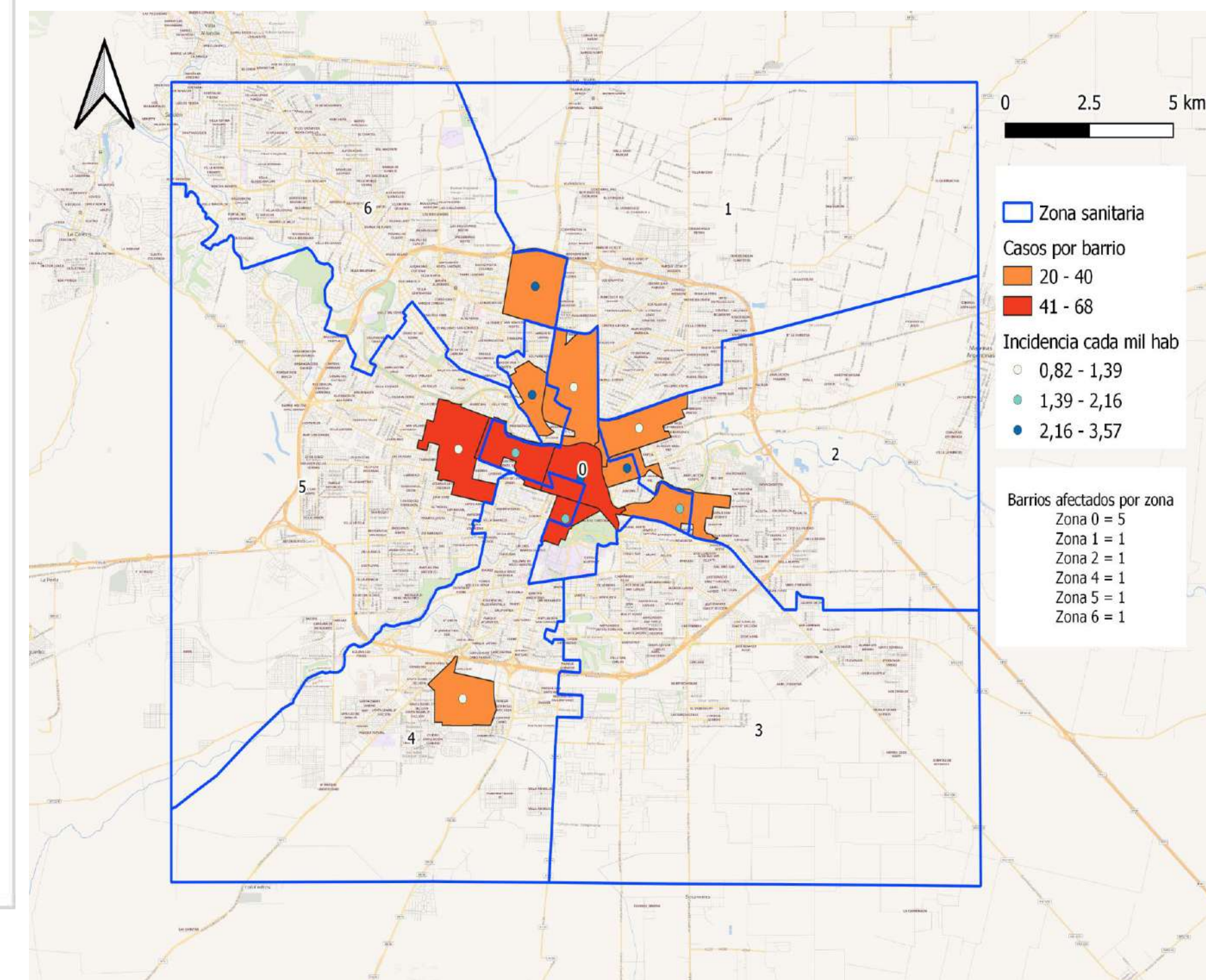
Las zonas sanitarias 3 y 5 son las zonas con más barrios afectados en la SE 7.

No hay barrios con más de 100 casos activos.

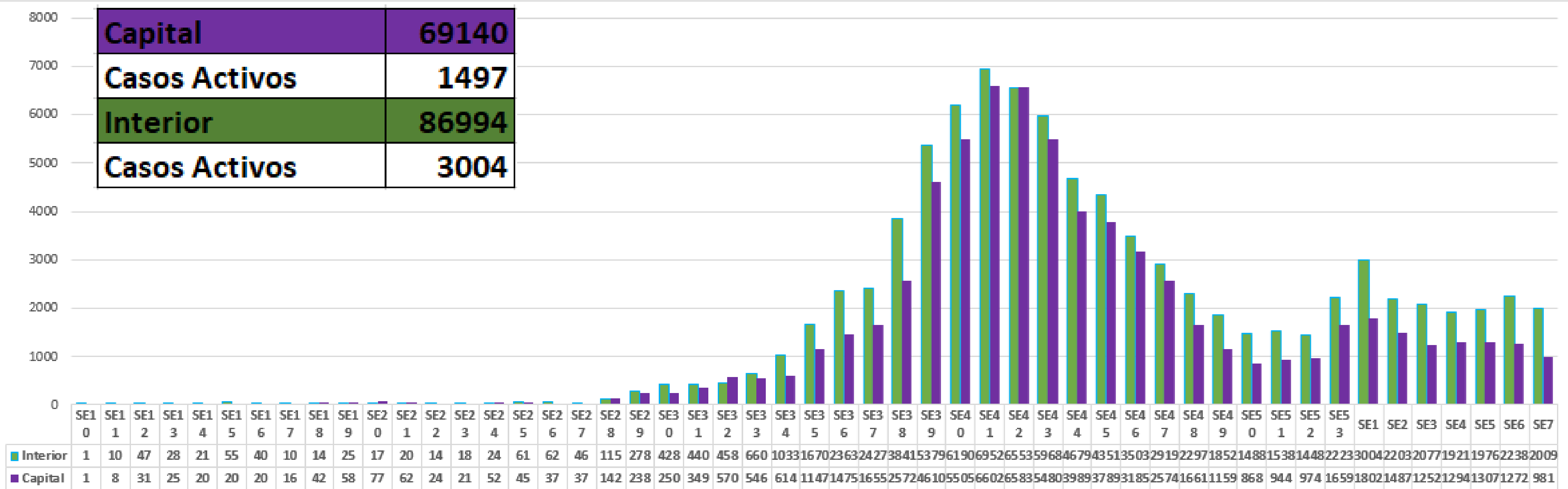
Incidencia en los últimos 10 días de los barrios con 20 o más casos activos en la Ciudad de Córdoba. N= 11



Los barrios con más incidencia son General Paz, Centro y Nueva Córdoba.

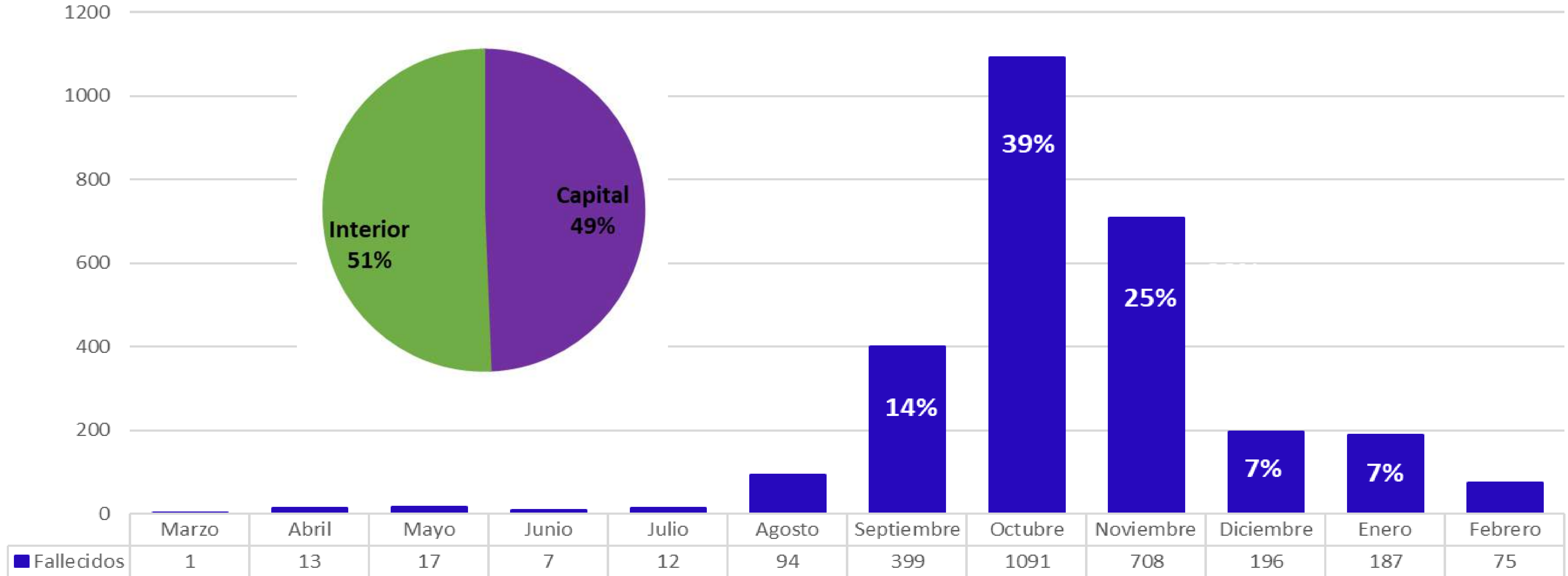


Casos Confirmados según Residencia. COVID-19. Provincia de Córdoba. SE 7



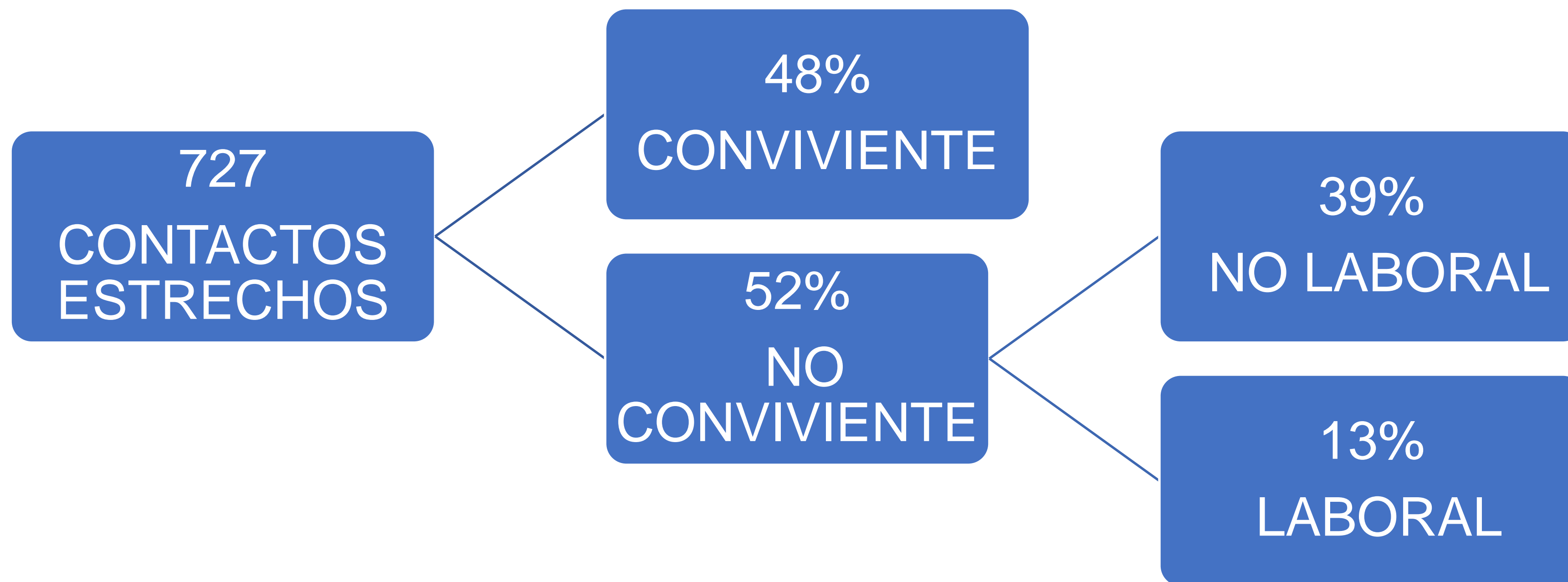
Respecto a la semana anterior (SE6) se observa menor cantidad de casos semanales tanto en capital (291 casos menos) como en el interior (229 menos).

Fallecidos COVID-19 por mes de fallecimiento. Provincia de Córdoba. N=2.800. SE 7



1,8 tasa de letalidad

Tipos de contacto estrecho en casos COVID-19. Ciudad de Córdoba Periodo 11 al 20 de febrero.

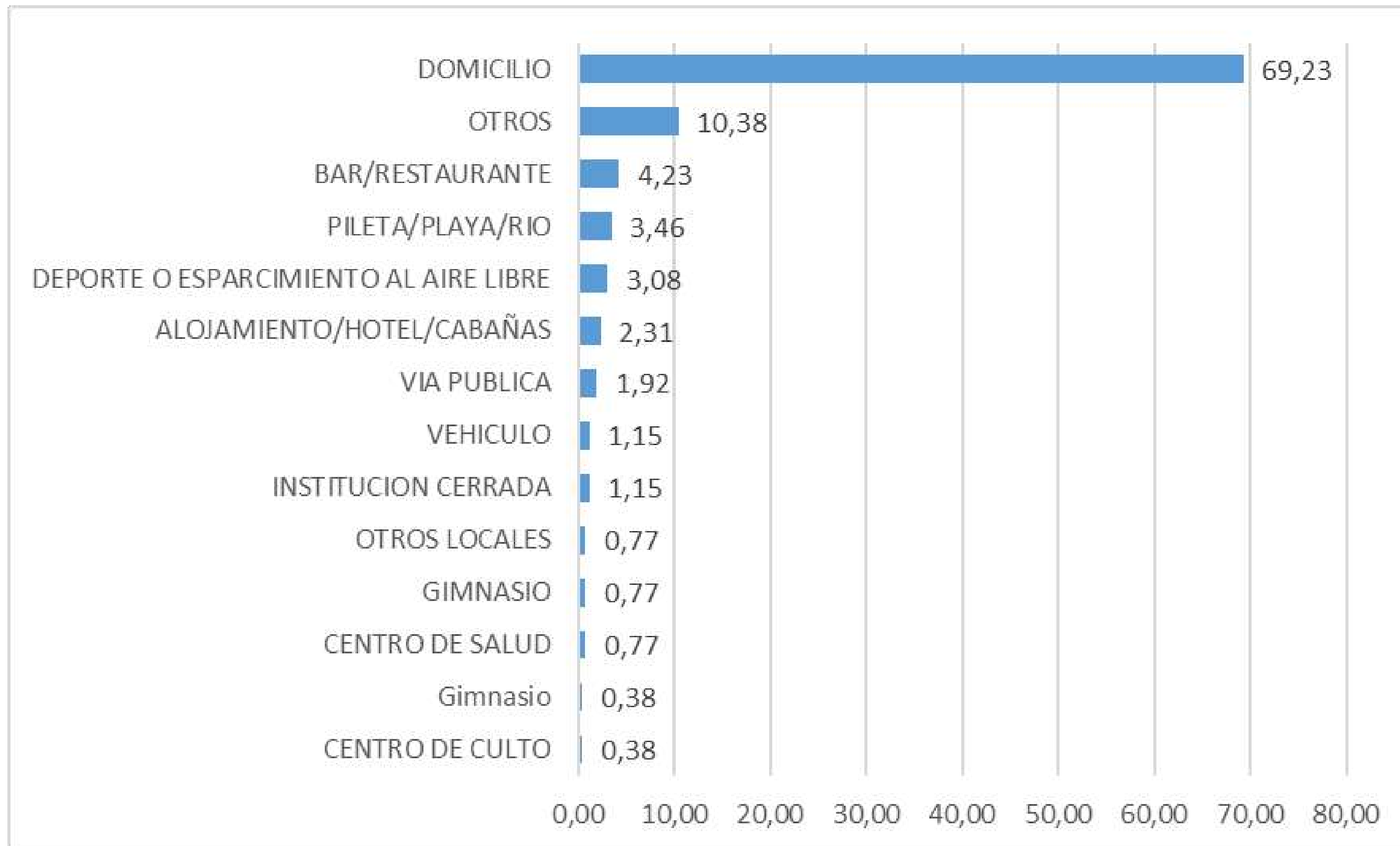


El 48% de los contactos estrechos se contagian dentro del hogar.

El 13% en el ámbito laboral y el 39% restante en reuniones sociales.

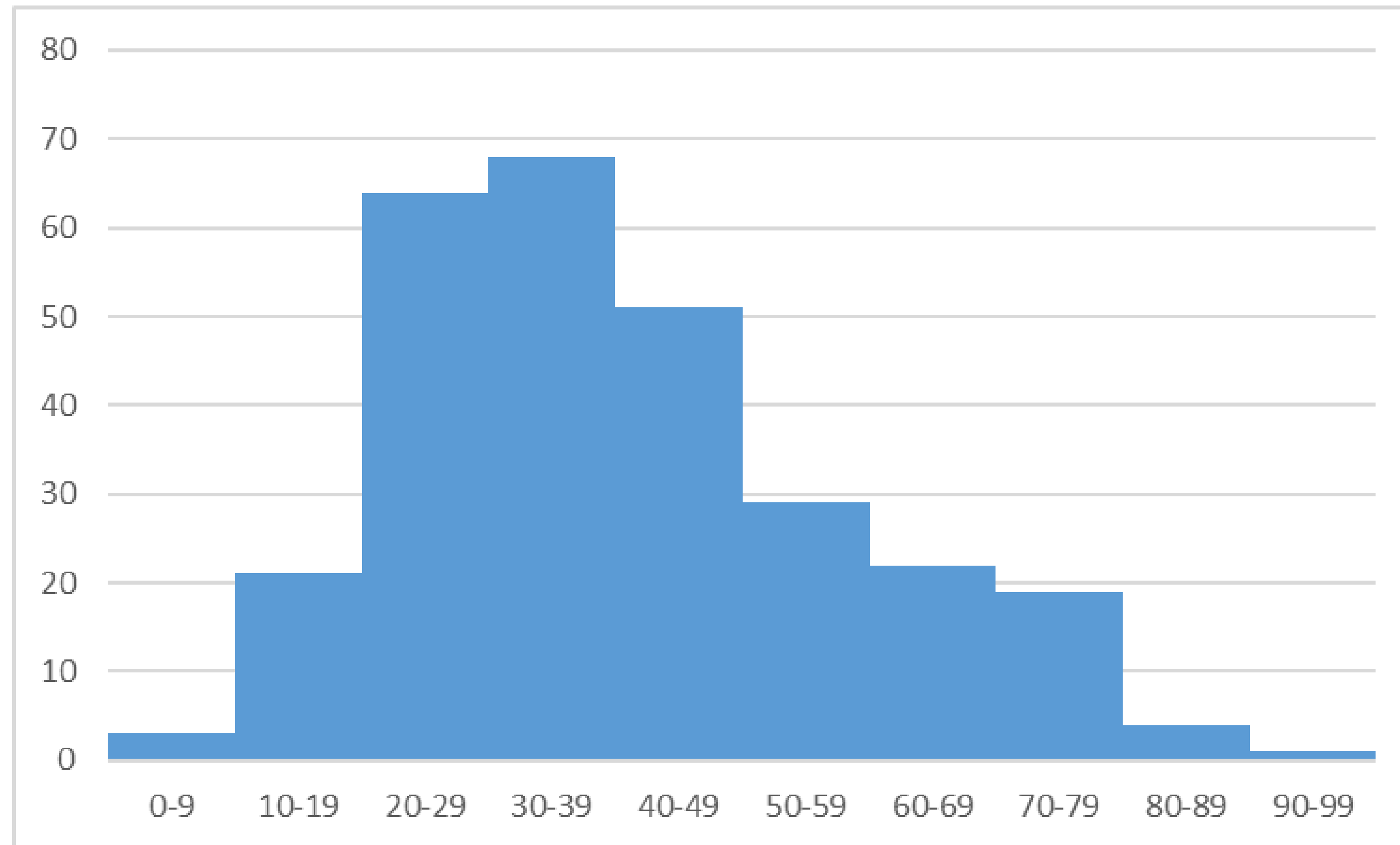
Lugar de contagio auto reportado en contactos no convivientes que se contagiaron en ámbito no laboral casos COVID-19.

Ciudad de Córdoba



El 69% de los contactos no convivientes reportaron haberse contagiado en entorno domiciliario

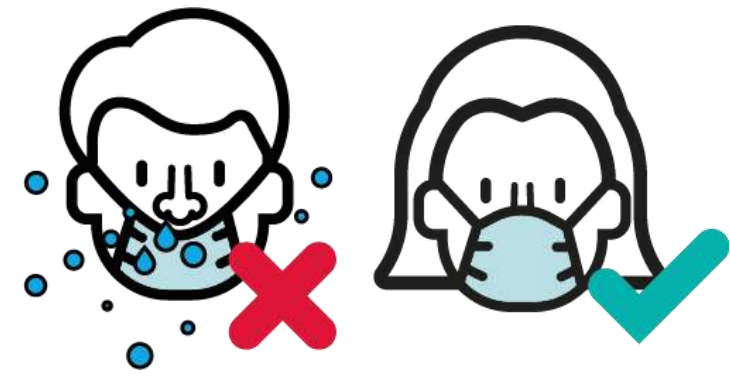
Edades de contactos no convivientes casos COVID-19. Ciudad de Córdoba



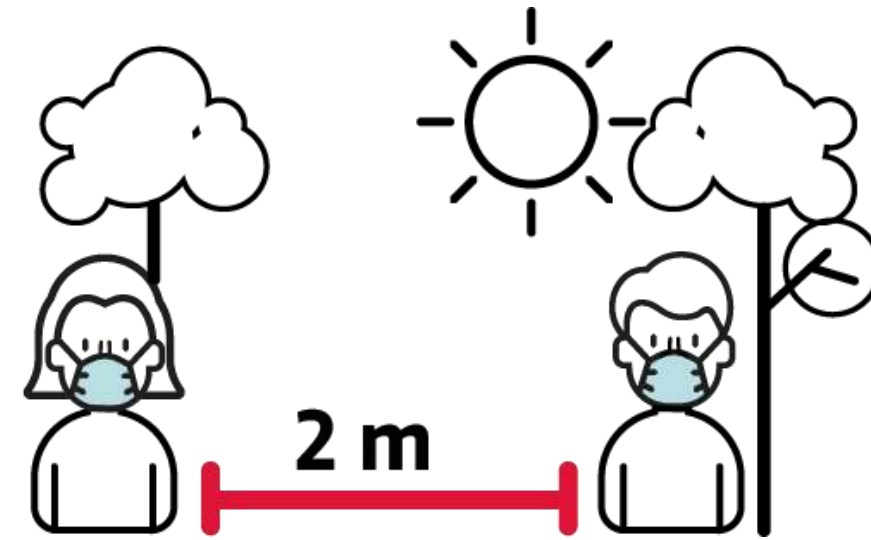
La mediana de edad es 37 años Rango IC 28-51.

El 64% de los contactos tienen entre 20 y 39 años.

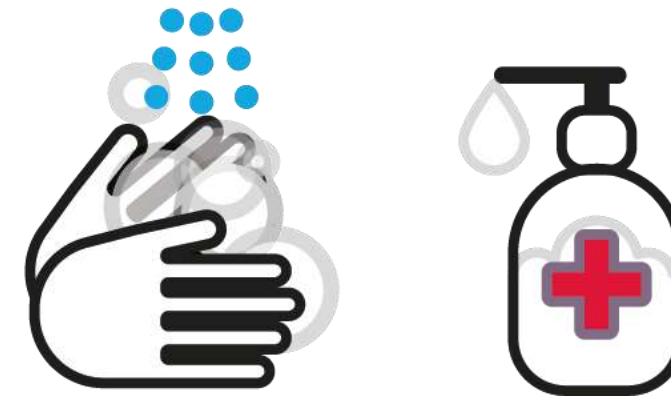
Medidas para reducir riesgo de transmisión covid-19



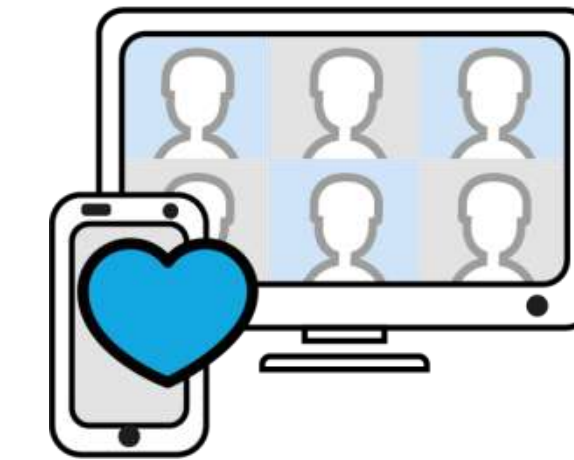
Uso adecuado del barbijo



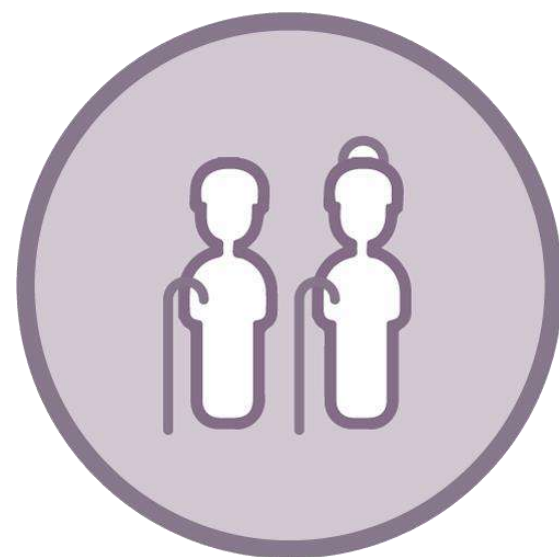
Traslado de Actividades al Aire Libre



Lavado frecuente de manos



Socializar de manera segura



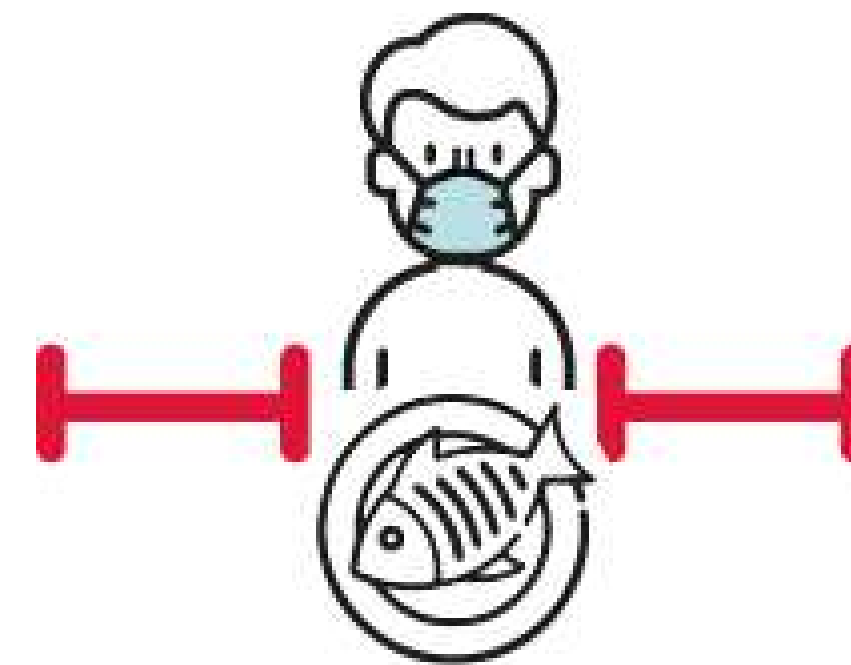
Extremar las medidas para evitar el contagio al momento de asistirlos

Cuidado del adulto mayor y personas en G. de Riesgo



Traslado Seguro

En lo posible evitar el uso de transporte que aglomere personas



Distancia física al comer

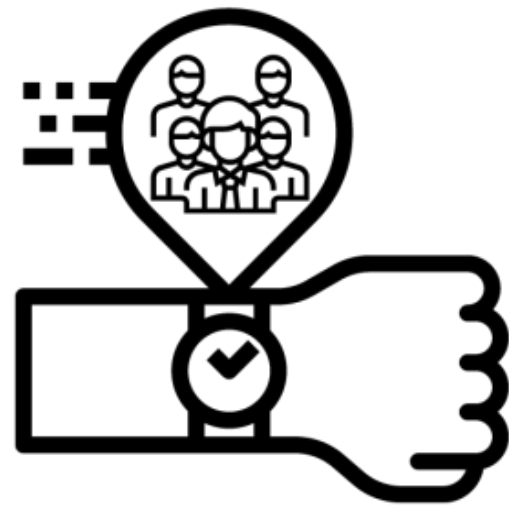


Auto Aislamiento Preventivo

Automanejo del riesgo de contagio

FACTORES DE RIEGO

- ✓ *Tiempo de contacto*
- ✓ *Uso de barbijo*
- ✓ *Cantidad de personas*
- ✓ *Tipo de ventilación*



*Tiempo de contacto
con otras personas*



*Uso correcto
de barbijo*



*Limitada cantidad
de personas*



*Adecuada
ventilación*



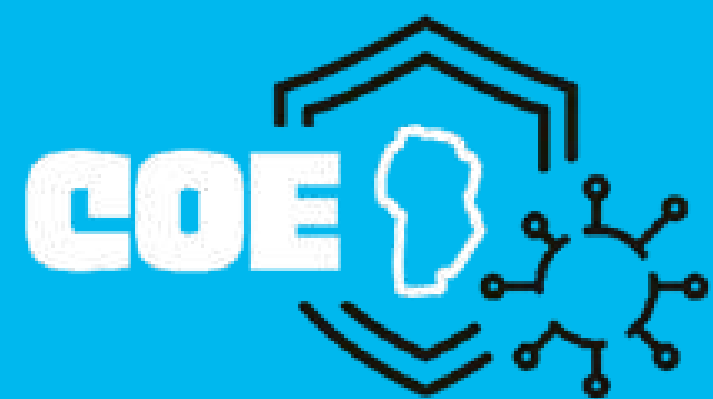
*Uso incorrecto
de barbijo*



*Mucha cantidad
de personas*



*Inadecuada
ventilación*



**CENTRO DE
OPERACIONES DE
EMERGENCIAS**

Ministerio de
SALUD



CÓRDOBA
ENTRE TODOS