

Situación epidemiológica COVID-19

Provincia de Córdoba

SEMANA 2
16 de enero 2021



Situación provincial COVID-19. Córdoba. SE 2

137.372 casos totales



4.520
Casos activos



2.581 Fallecidos



199 localidades sin casos activos



Infección del personal de Salud

1,3%

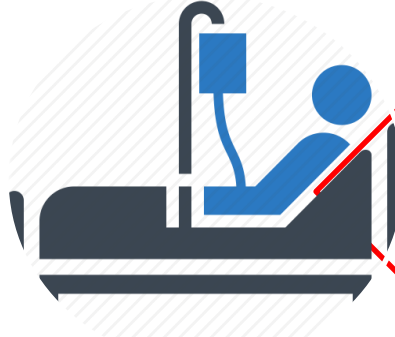
7% positividad



95% Recuperados

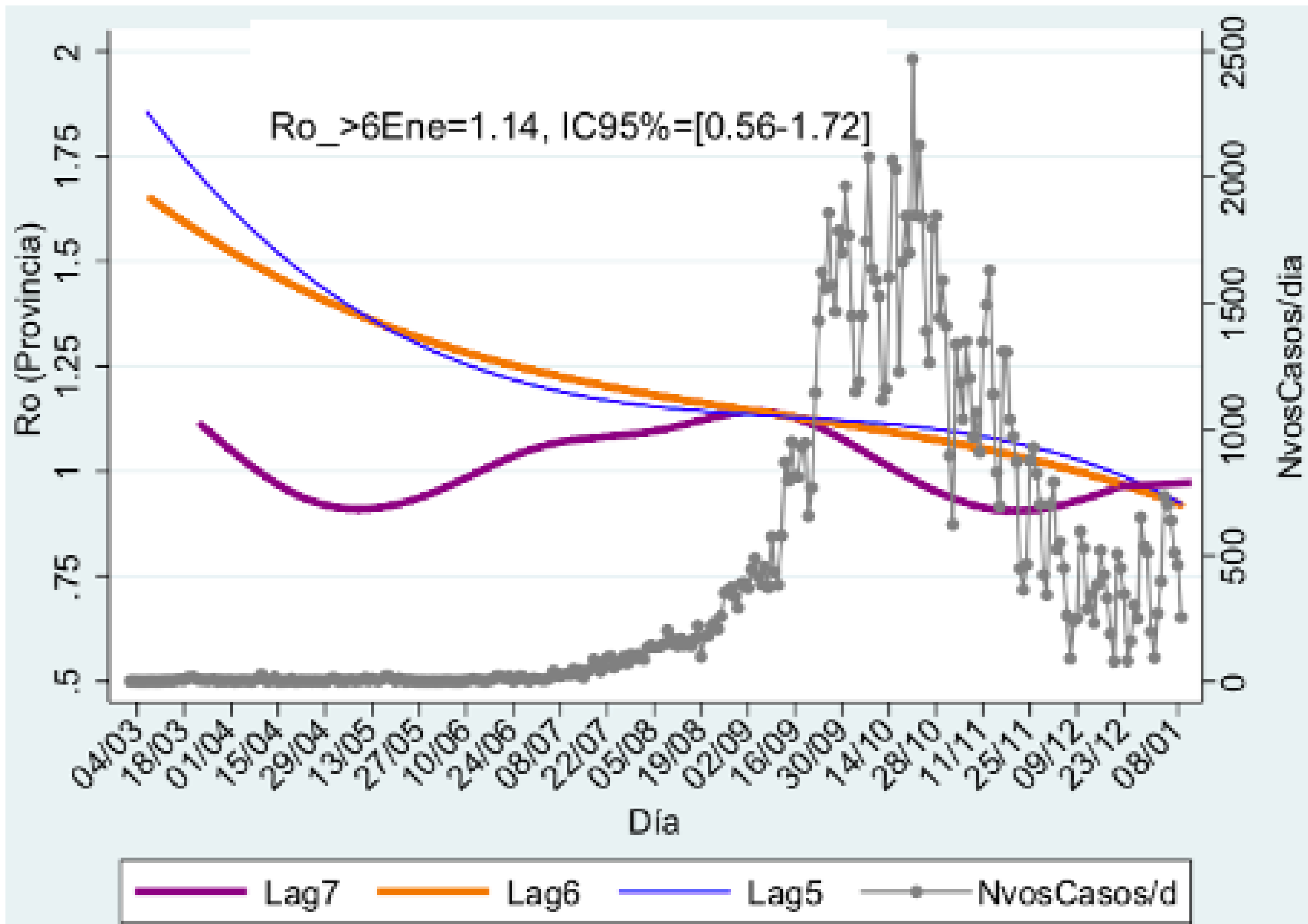


Tiempo de duplicación
212 días

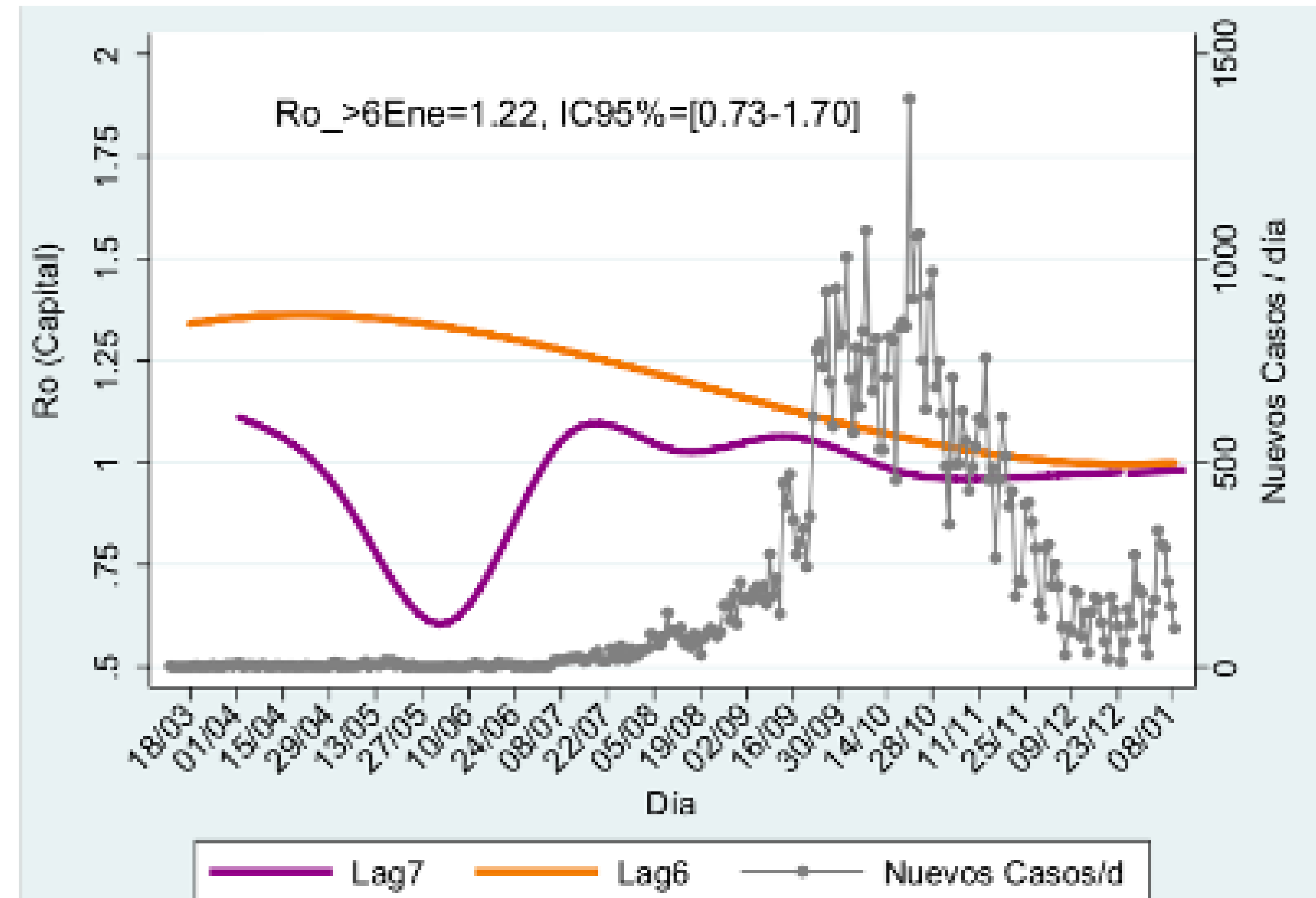


20,3% de ocupación de camas críticas

TASA DE CONTAGIO

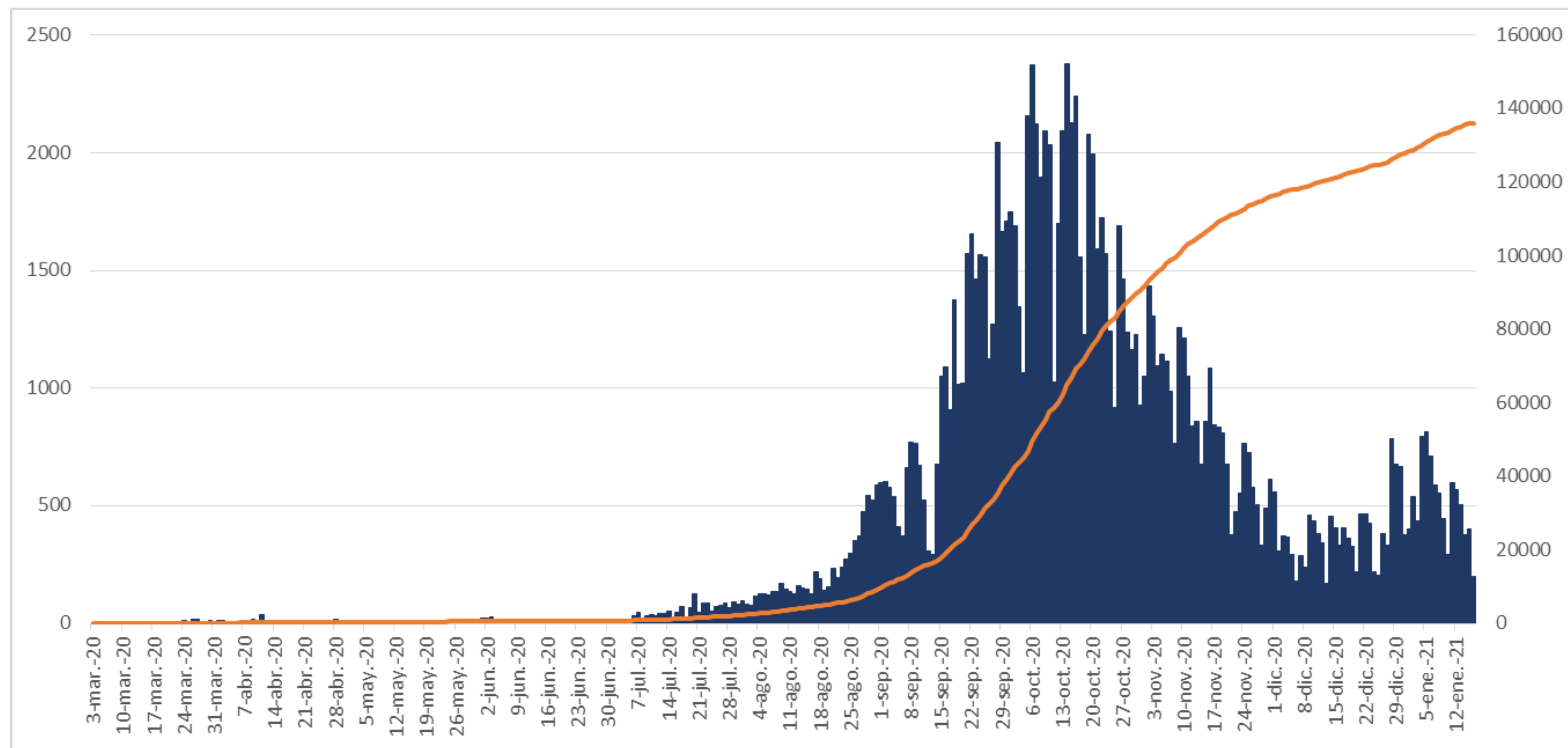


PROVINCIA



CAPITAL

Curva epidémica y casos acumulados COVID-19. Provincia de Córdoba. N= 137.372. SE 2



Días totales

322

Casos últimos 7 días

2.938

Capital

1.109

Interior

1.829

El día 14 de octubre se registró el mayor número diario de casos con 2377 notificaciones.

En la semana epidemiológica 2 se registraron 1.392 casos menos (32%) que la semana anterior.

Ocupación diaria de camas por Covid 19 Provincia de Córdoba N 47 días.

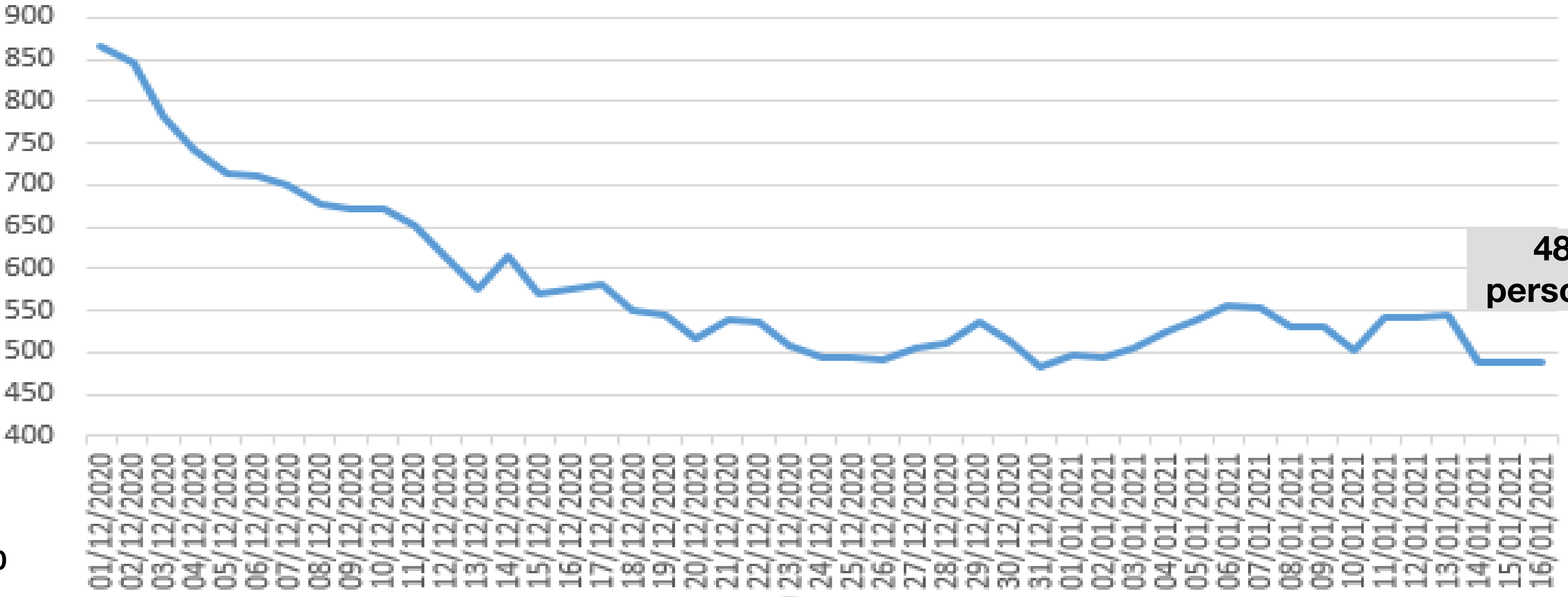
**Día pico
30 de octubre**

**1712
personas**

Personas Internadas

30/10/2020

**488
personas**



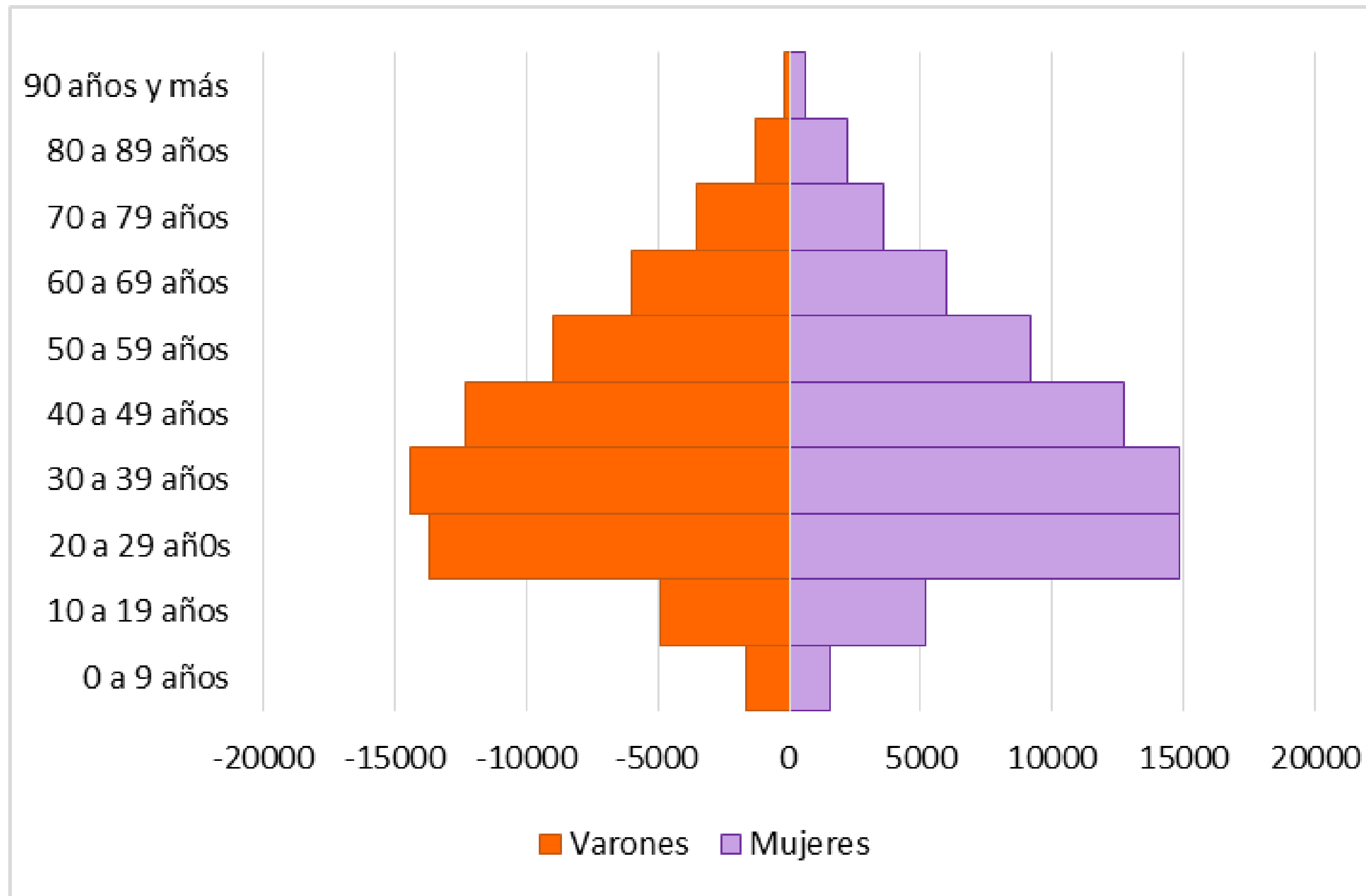
Casos COVID-19 según nexos epidemiológicos. Provincia de Córdoba. N= 137.372. SE 2



En el 82% de los casos se puede identificar cual es el nexo de transmisión de la enfermedad.

En su mayoría las infecciones se adquieren dentro del ámbito de sus vínculos mas cercanos o laboral.

Casos COVID-19 según edad y sexo. Provincia de Córdoba. N= 137.372. SE 2



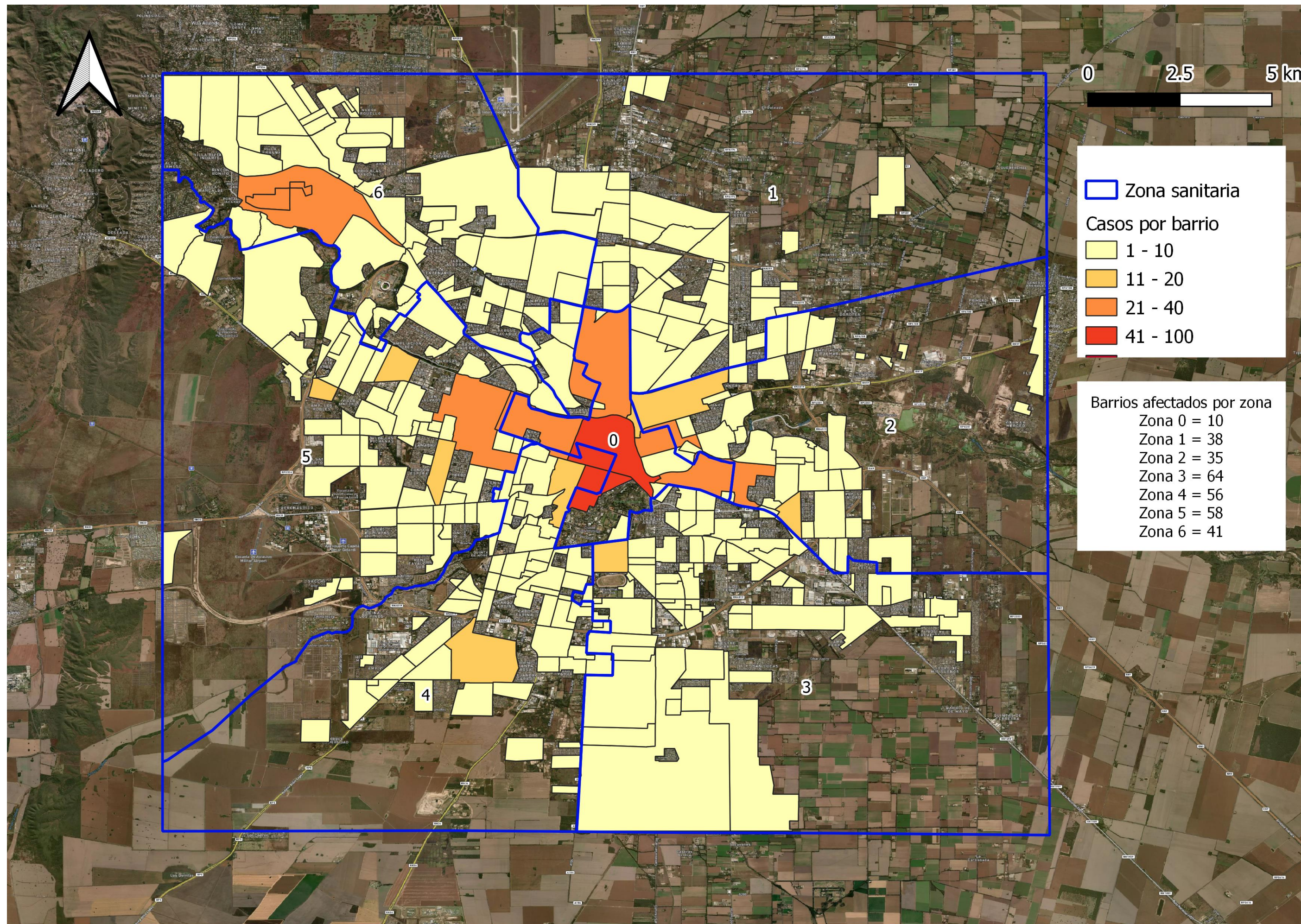
El 51% de los casos son mujeres y el 49% varones.

El grupo de 20 a 49 años concentra el 60% de los casos, tanto en mujeres como en varones.

La Mediana de edad es de 39 años indicando que el 50 % de los casos tienen 39 años o menos.

Barrios con casos activos. Ciudad de Córdoba.

N=302



47% de los barrios de la Ciudad poseen casos activos (10% menos que la SE 1)

El 45% de los barrios tienen entre 1 y 10 casos COVID-19 (5% menos que la SE 1)

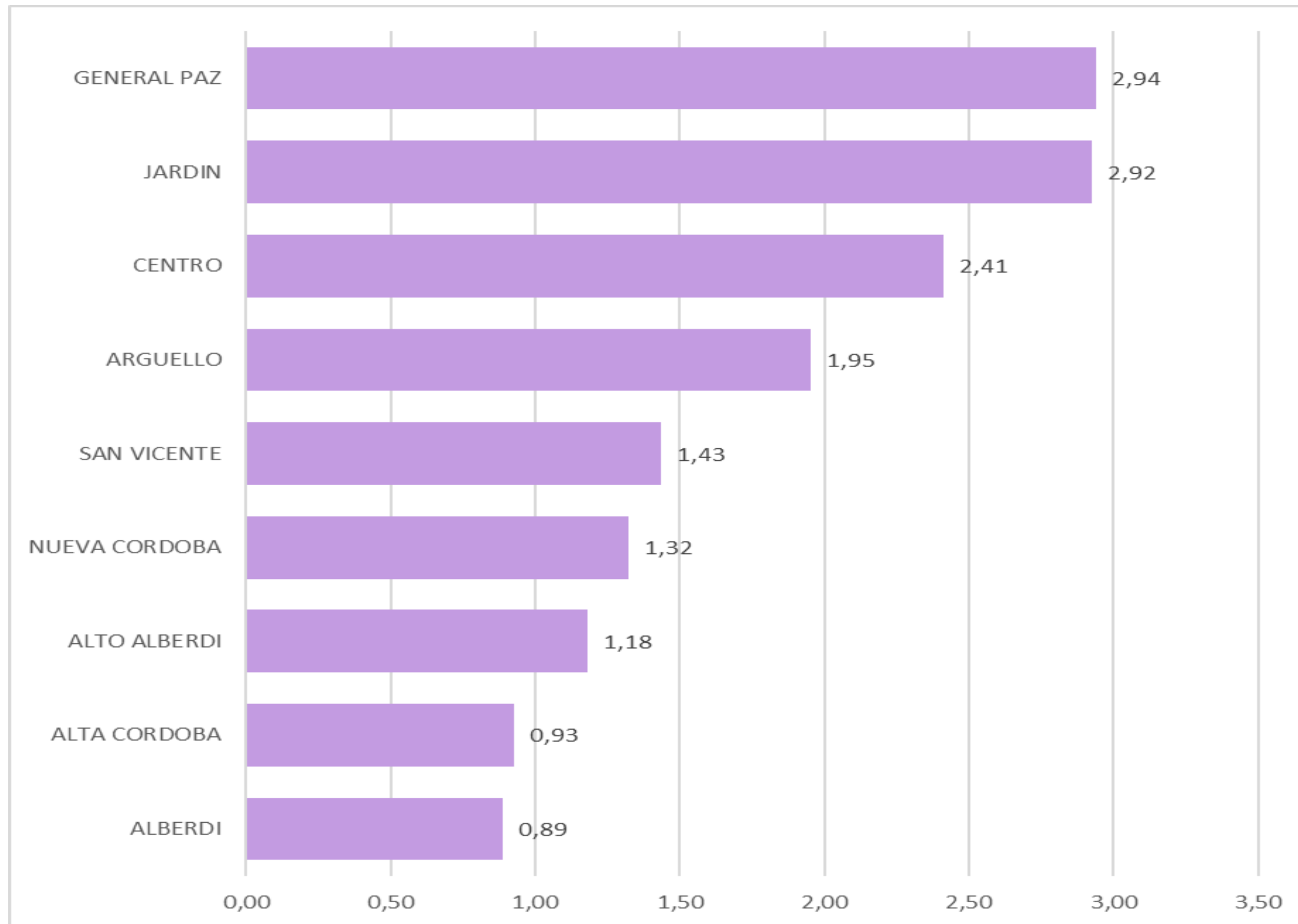
Barrios con 1 a 10 casos	285
Barrios con 11 a 20 casos	8
Barrios con 21 a 40 casos	7
Barrios con 41 a 100 casos	2

Los barrios con 11 a 20 casos disminuyeron de 29 a 8 entre la SE 1 y SE 2.

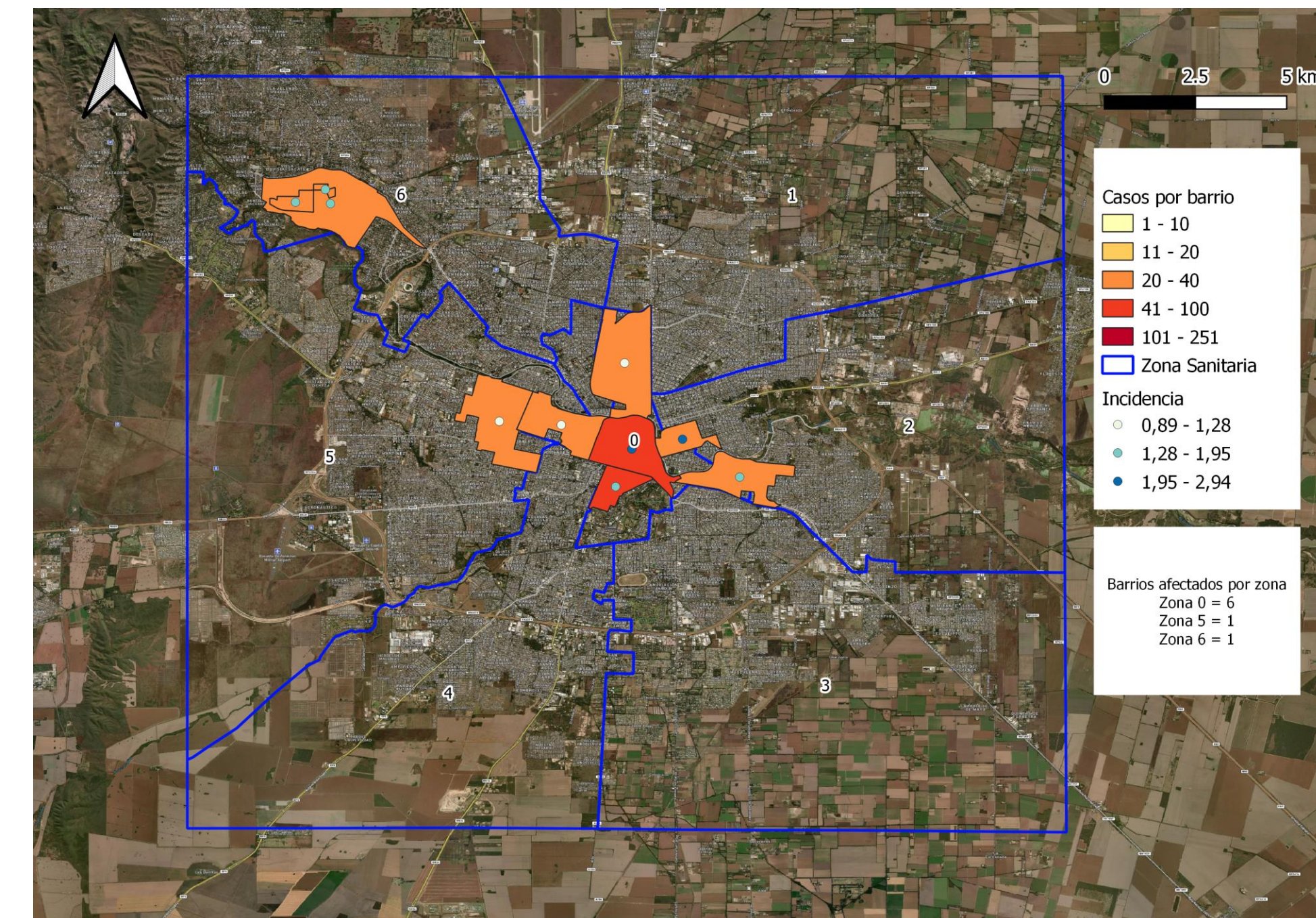
La zona sanitaria 3 es la zona con mas barrios afectados en la SE 2.

No se registraron barrios con más de 100 casos.

Incidencia en los últimos 10 días de los barrios con 20 o más casos activos en la Ciudad de Córdoba. N= 9



No hay barrios con mas de 68 casos. Los barrios con más incidencia son General Paz, Jardín, Centro y Arguello.



Curva epidémica COVID-19. Capital e interior Provincia de Córdoba. N= 137.372. SE 2



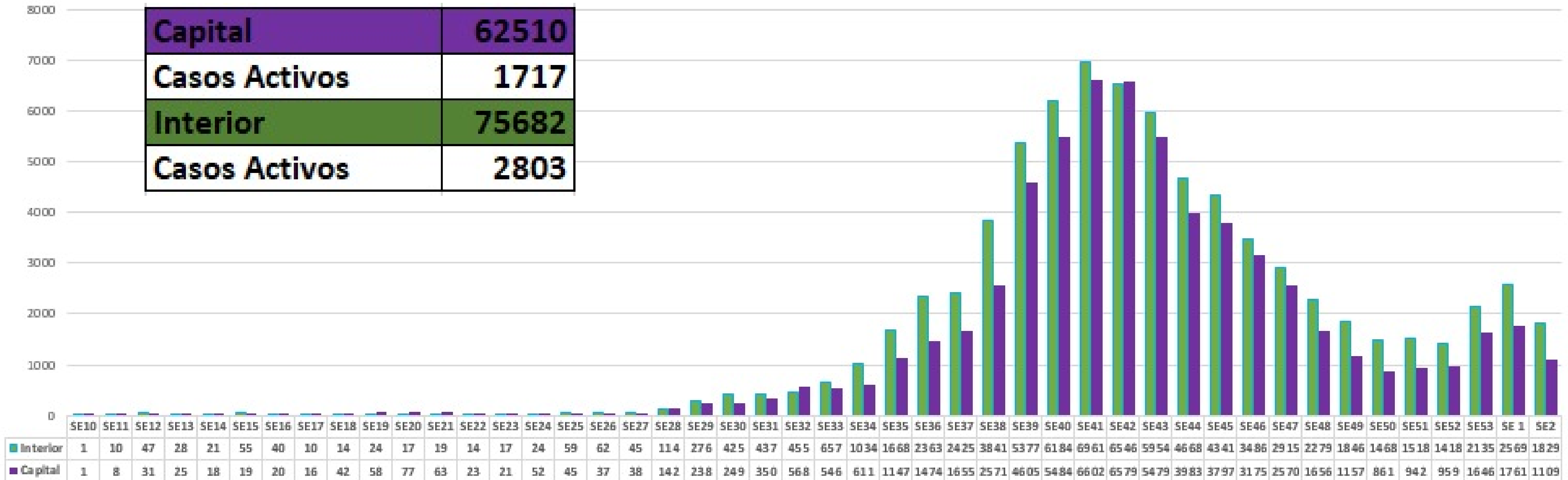
En Capital el pico se registró el 16 de octubre con 1281 casos.

En Interior el pico se registró el 14 de octubre con 1239 casos.



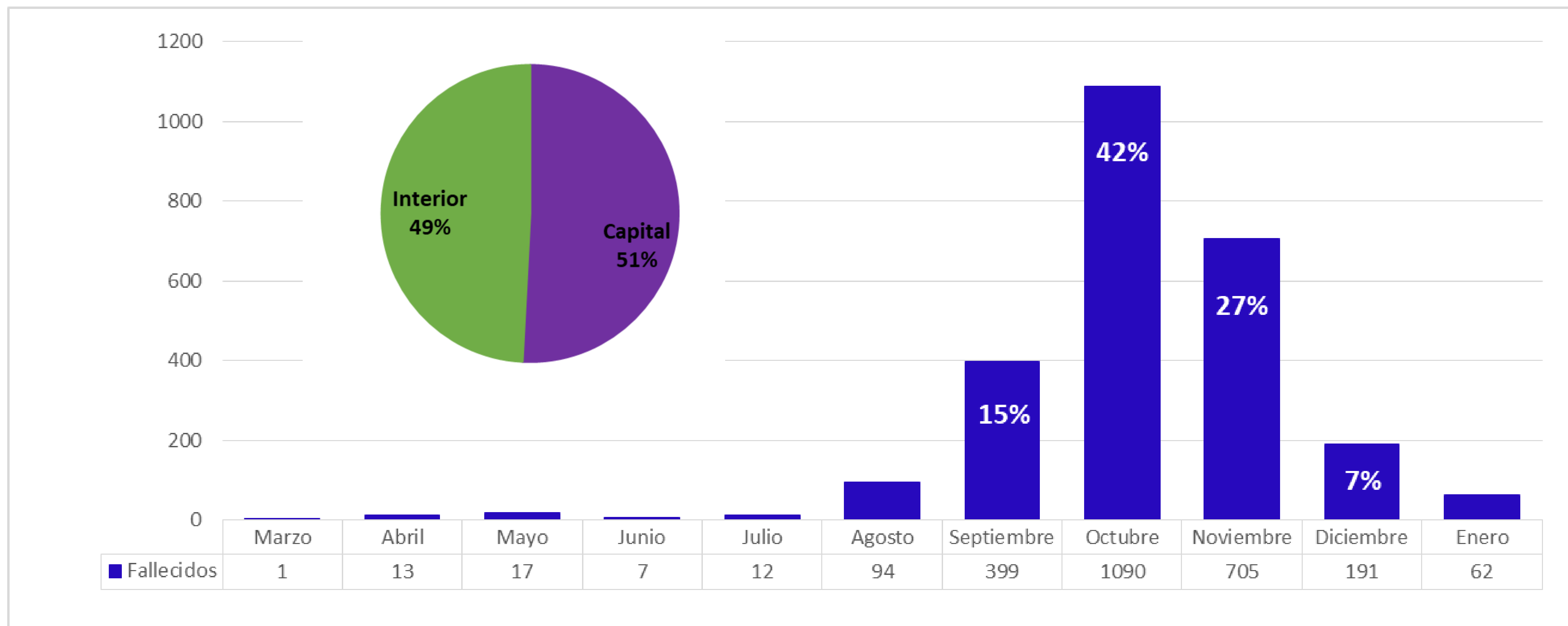
Se observa un aumento del tiempo de duplicación de casos de 102,96 días en Capital (T.D 159,12) y un aumento de 54,29 días para el interior (T.D 129,42) respecto de la semana anterior.

Casos Confirmados según Residencia. COVID-19. Provincia de Córdoba. SE 2



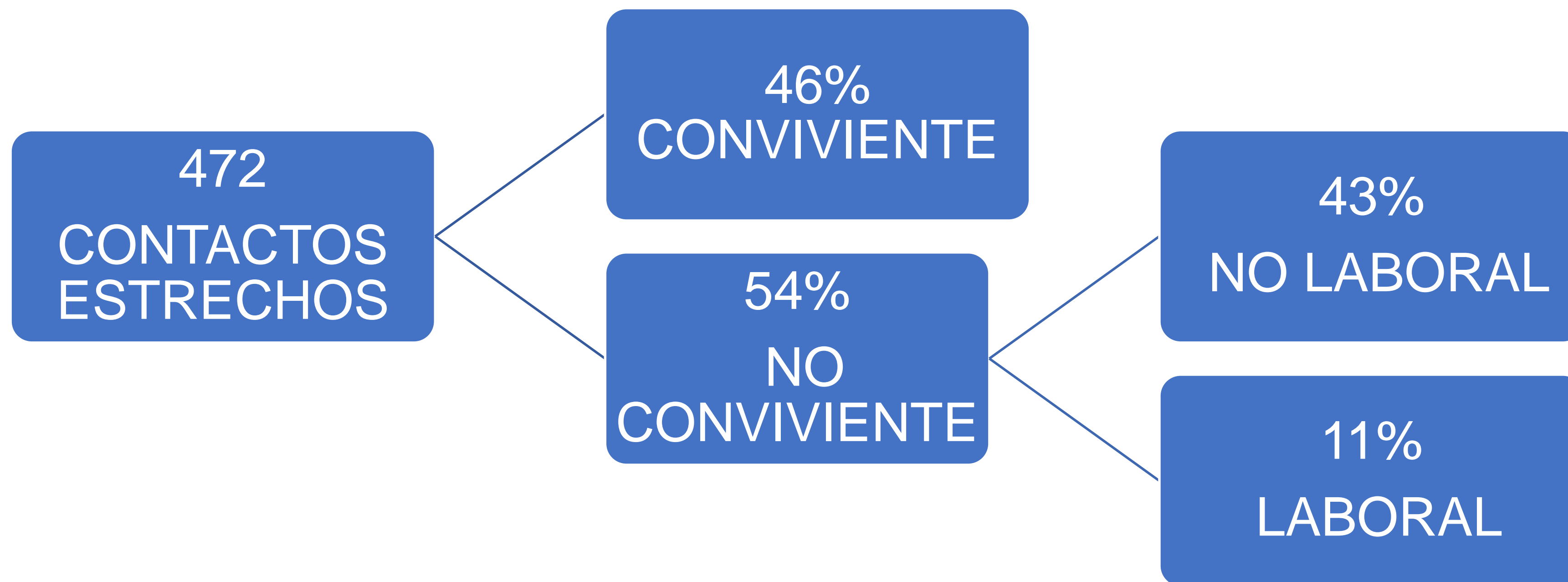
Se puede observar una mayor cantidad de casos en el interior respecto a capital en todo el período. Esta situación se invierte en la semana 42, observándose mayor registro de casos en capital que en el interior. Respecto a la semana anterior (SE1) se observa menor cantidad de casos semanales tanto en capital (652 casos menos) como en el interior (740 menos).

Fallecidos COVID-19 por mes de fallecimiento. Provincia de Córdoba. N=2.581. SE 2



1,9 tasa de letalidad

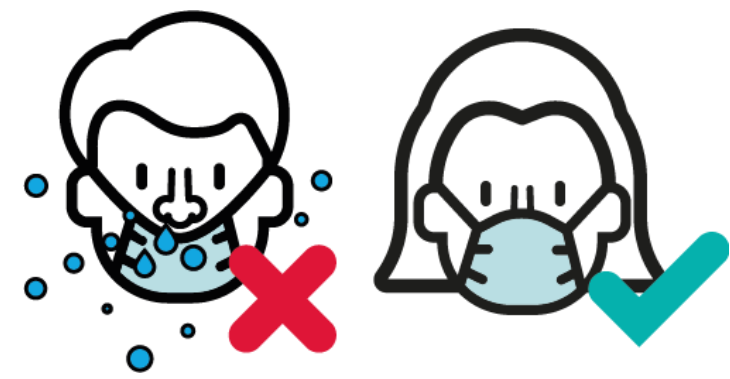
Tipos de contacto estrecho en casos COVID-19. Ciudad de Córdoba.



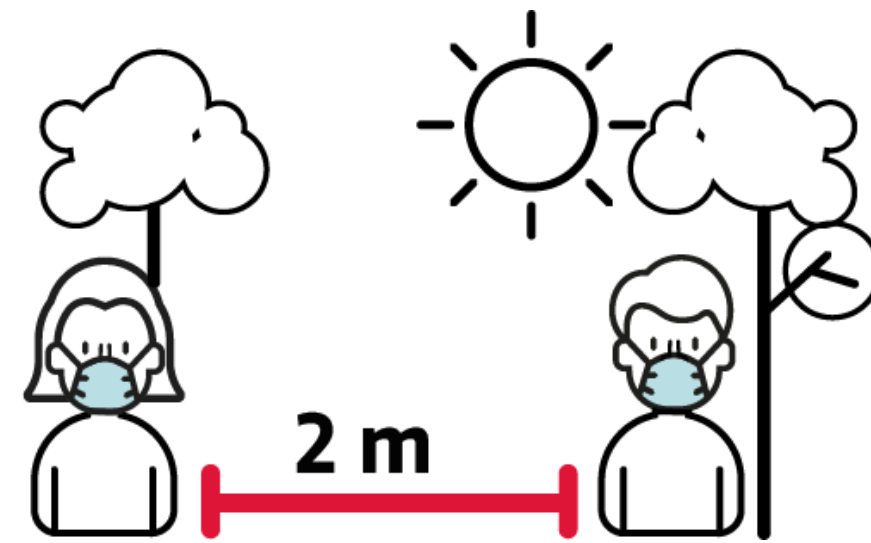
El 46% de los contactos estrechos se contagian dentro del hogar.

El 11% en el ámbito laboral y el 43% restante en reuniones sociales.

Medidas para reducir riesgo de transmisión covid-19



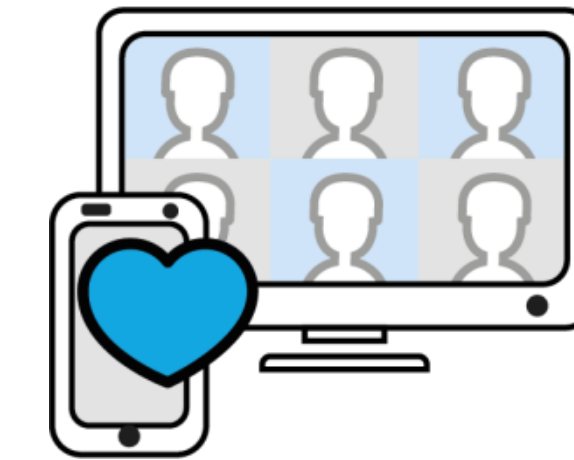
Uso adecuado del barbijo



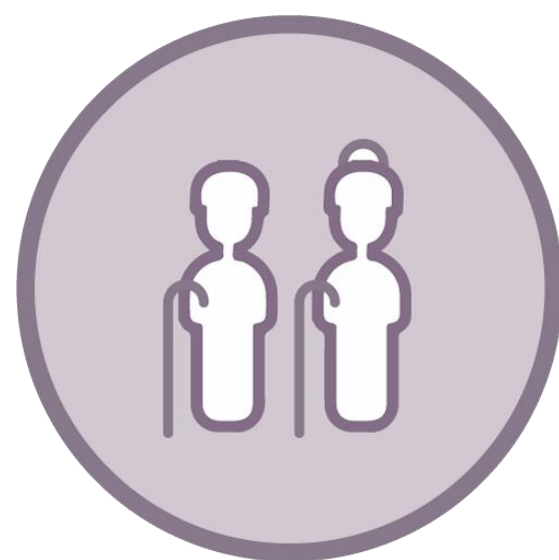
Traslado de Actividades al Aire Libre



Lavado frecuente de manos



Socializar de manera segura



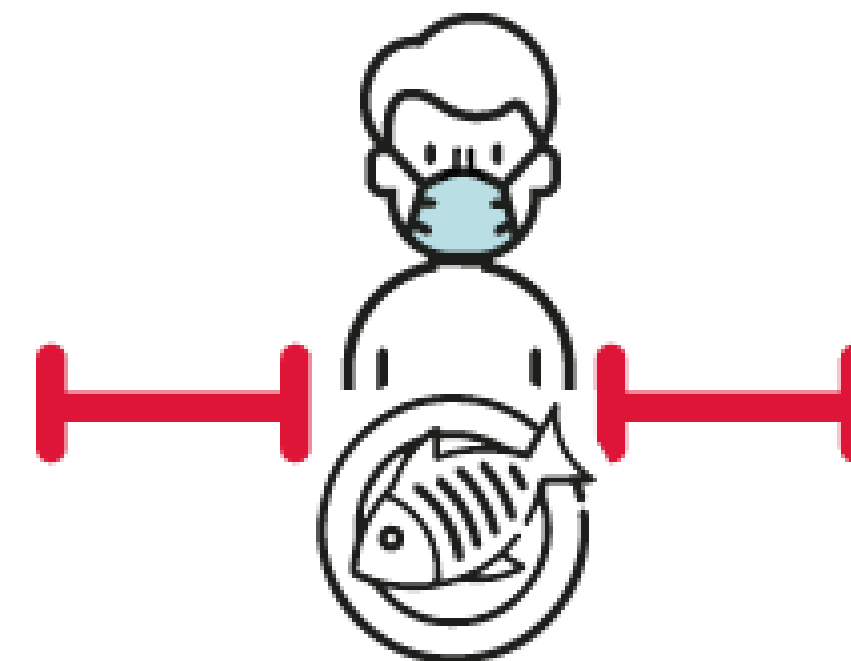
Extremar las medidas para evitar el contagio al momento de asistirlos

Cuidado del adulto mayor y personas en G. de Riesgo



Traslado Seguro

En lo posible evitar el uso de transporte que aglomere personas



Distancia física al comer

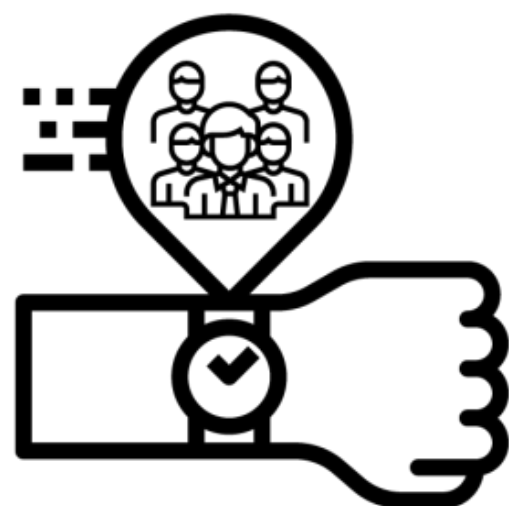


Auto Aislamiento Preventivo

Automanejo del riesgo de contagio

FACTORES DE RIEGO

- ✓ *Tiempo de contacto*
- ✓ *Uso de barbijo*
- ✓ *Cantidad de personas*
- ✓ *Tipo de ventilación*



Tiempo de contacto con otras personas



Uso correcto de barbijo



Limitada cantidad de personas



Adecuada ventilación



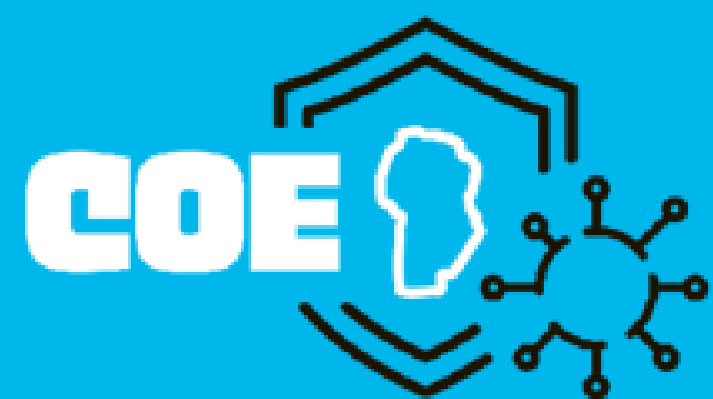
Uso incorrecto de barbijo



Mucha cantidad de personas



Inadecuada ventilación



**CENTRO DE
OPERACIONES DE
EMERGENCIAS**

Ministerio de
SALUD



CÓRDOBA
ENTRE TODOS