



# Situación epidemiológica COVID-19 Provincia de Córdoba

SEMANA 1 (2021)



# Situación provincial COVID-19. Córdoba

## Semana epidemiológica 53

**134.271 casos totales**



**4.924**  
**Casos activos**

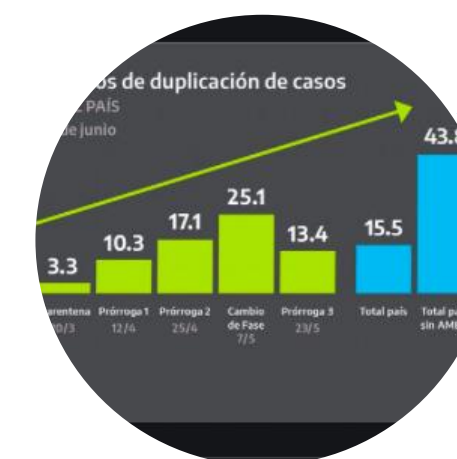


**Infección del personal de Salud**

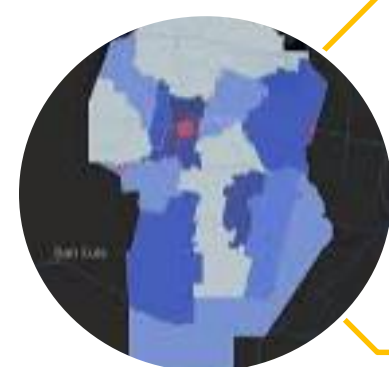
**2,8**



**93%**  
**Recuperados**



**Tiempo de duplicación**  
**164,37 días**



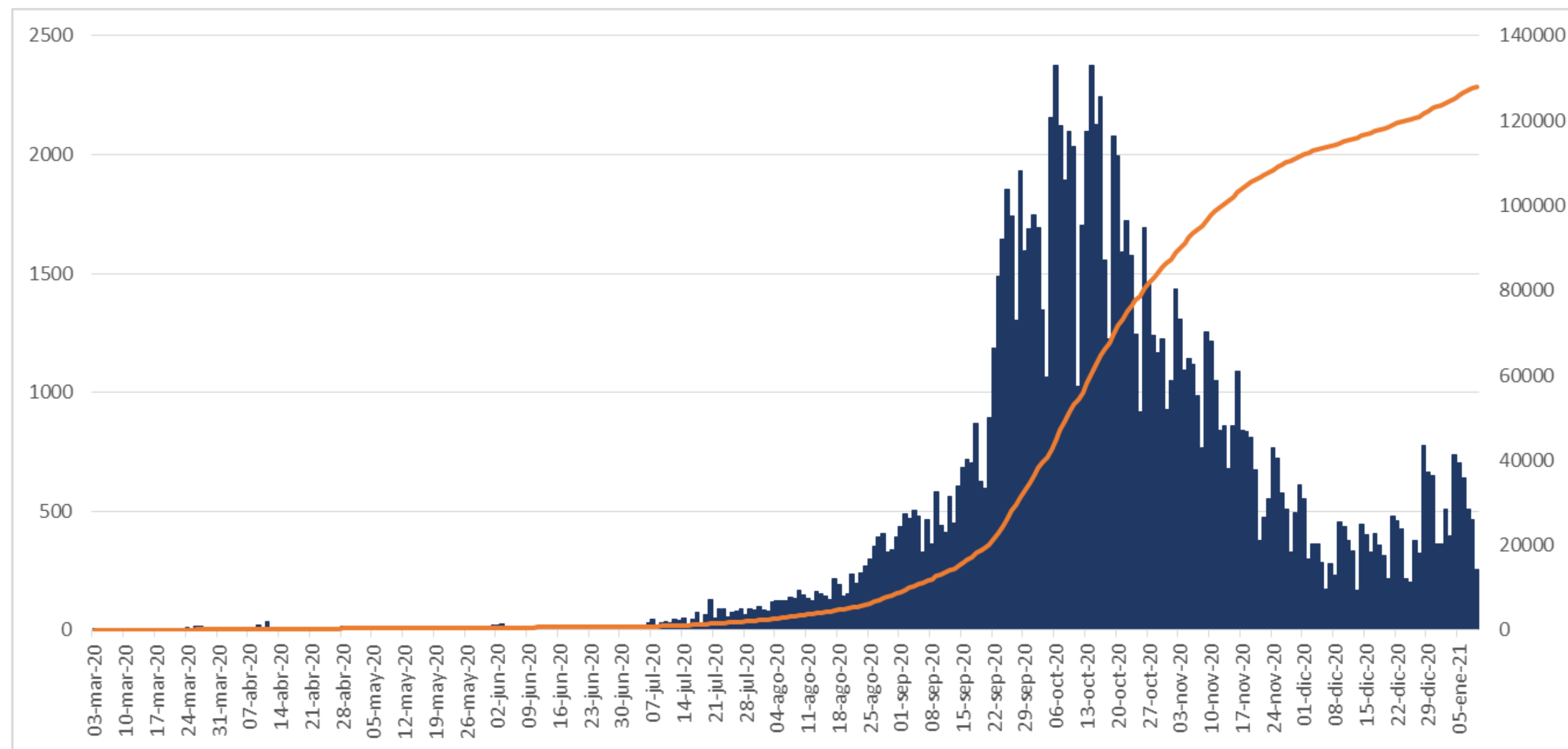
**211 localidades sin casos activos**



**22,1% de ocupación de camas críticas**

**7%**  
**positividad**

# Curva epidémica y casos acumulados COVID-19. Provincia de Córdoba. N= 134.271. SE 1



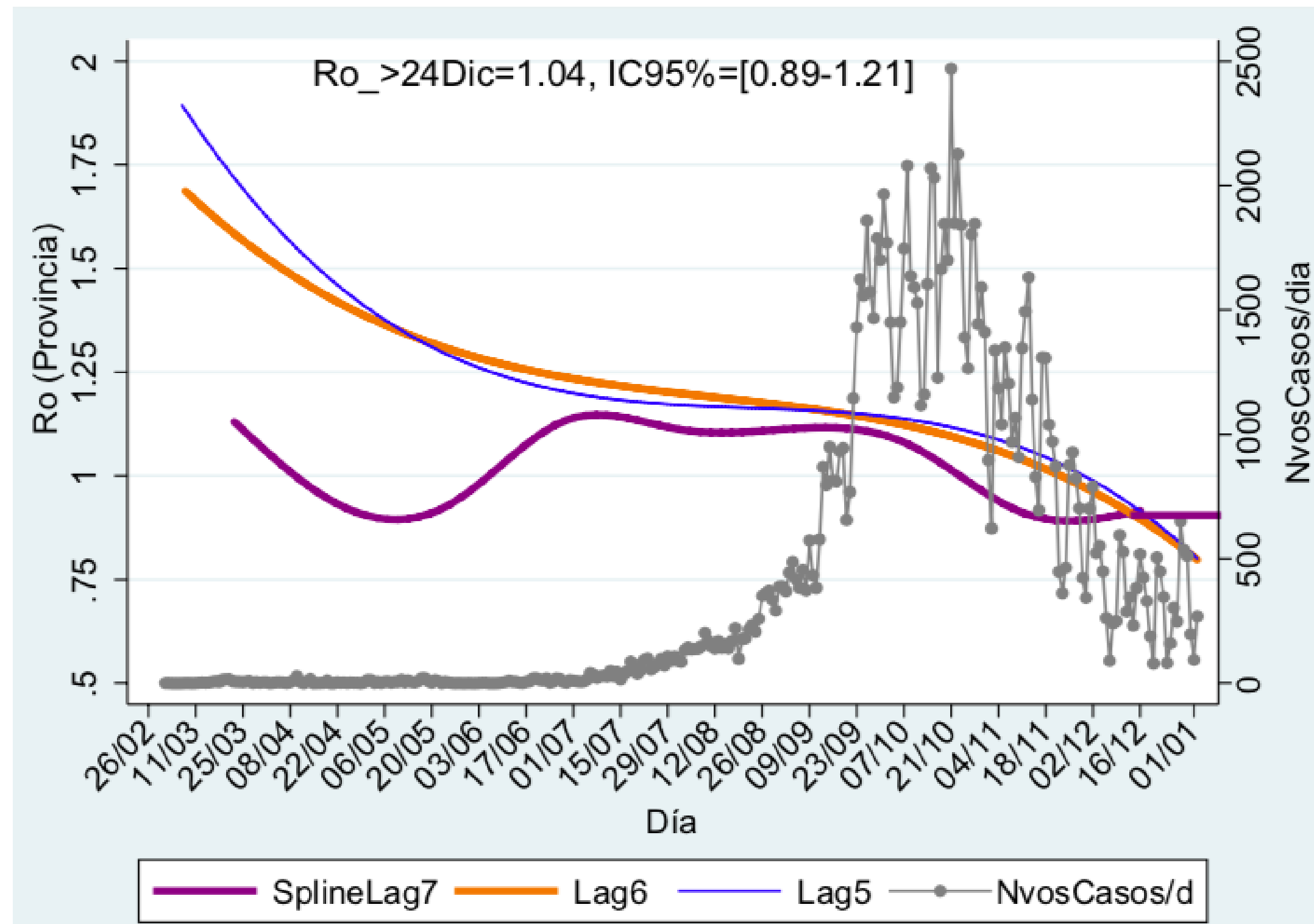
El día 14 de octubre se registró el mayor número diario de casos con 2377 notificaciones.

Días totales	<b>312</b>
Casos últimos 7 días	<b>3.696</b>
Capital	<b>1.542</b>
Interior	<b>2.154</b>

En la semana epidemiológica 1 se registraron 59 casos mas (1,6%) que la semana anterior.

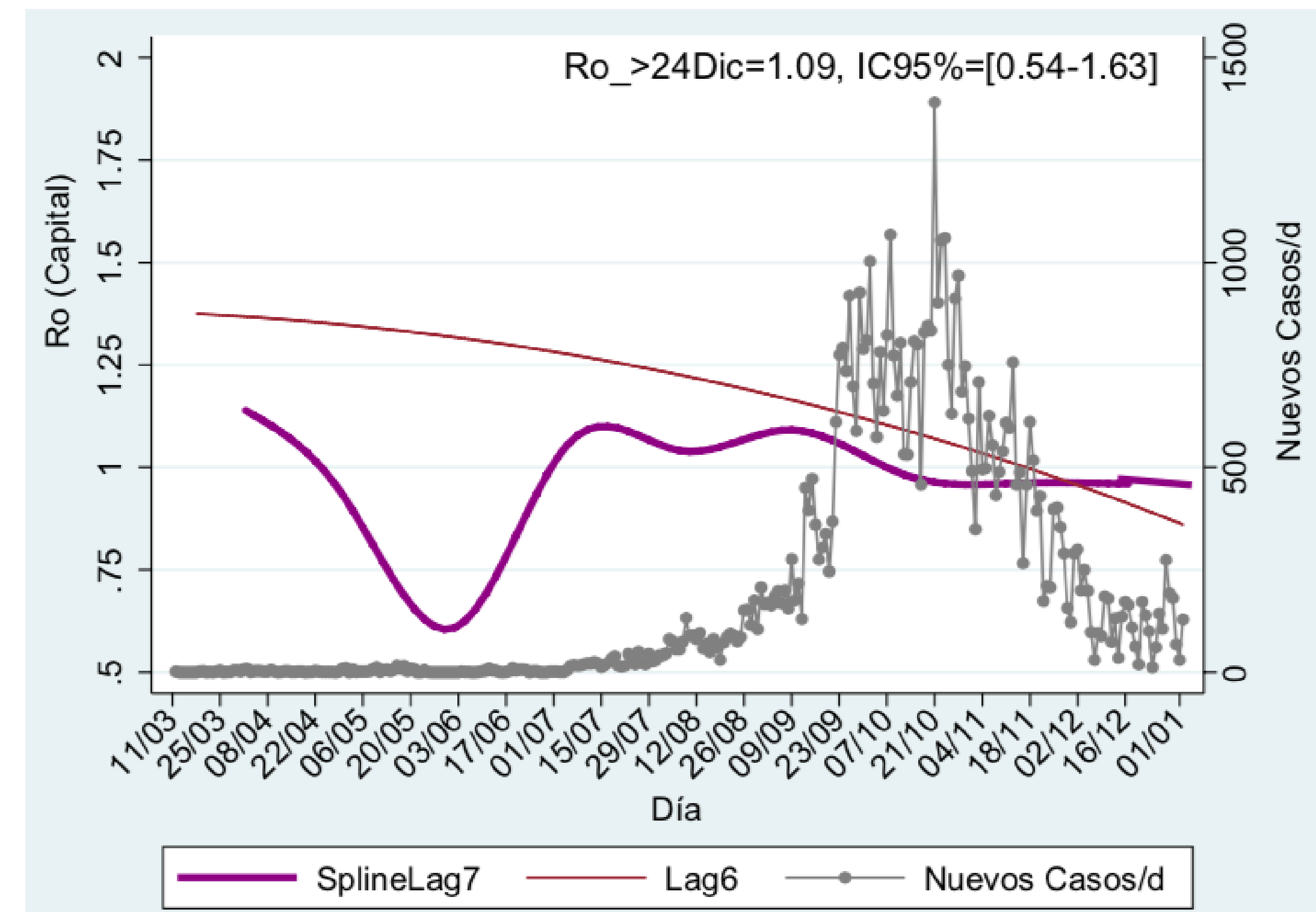
# Ro. Tasa de contagio

## Provincia de Córdoba



Ro\_>24Dic=1.04, IC95%=[0.89-1.21]

## Ciudad de Córdoba



Ro\_>24Dic=1.09, IC95%=[0.54-1.63]

Se observa un incremento en la tasa de contagio es decir un aumento en las posibilidades de propagación de la enfermedad

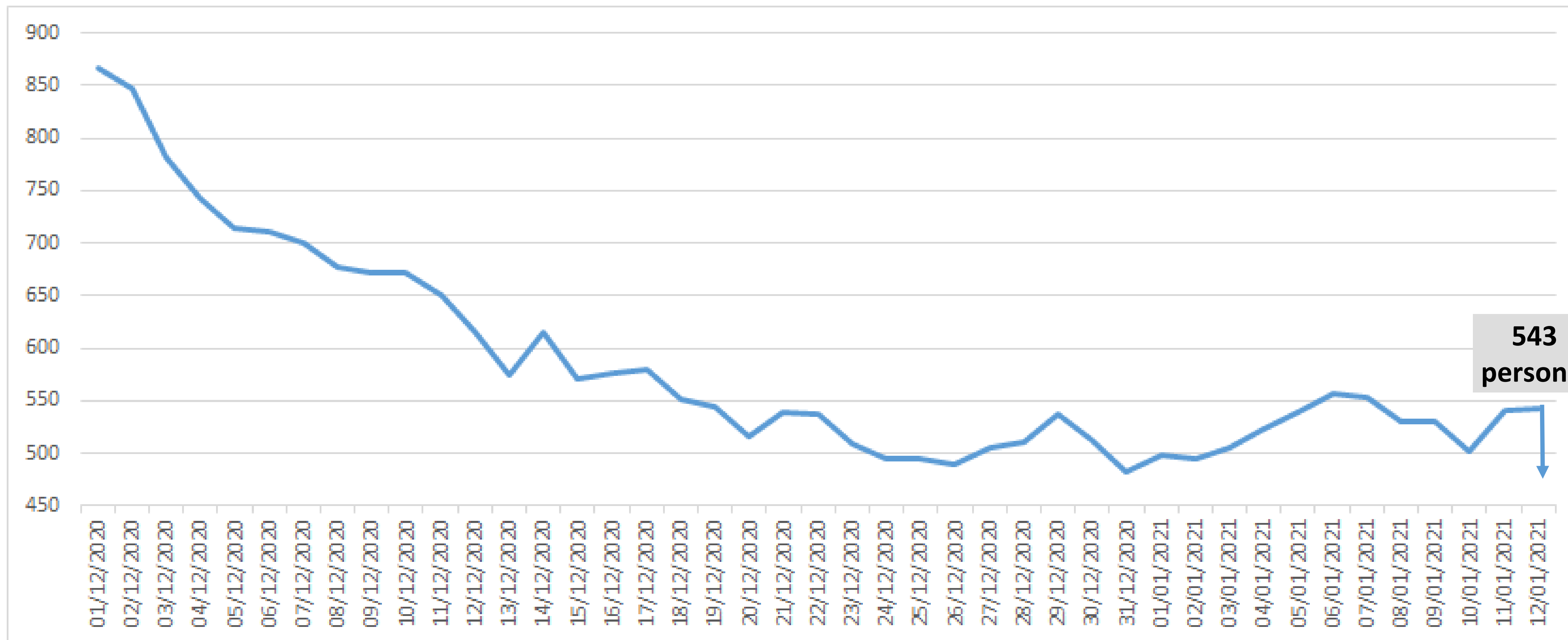
# Ocupación diaria de camas por Covid 19 en la Provincia de Córdoba N 42 días.

**Día pico  
30 de octubre**

**1712  
personas**

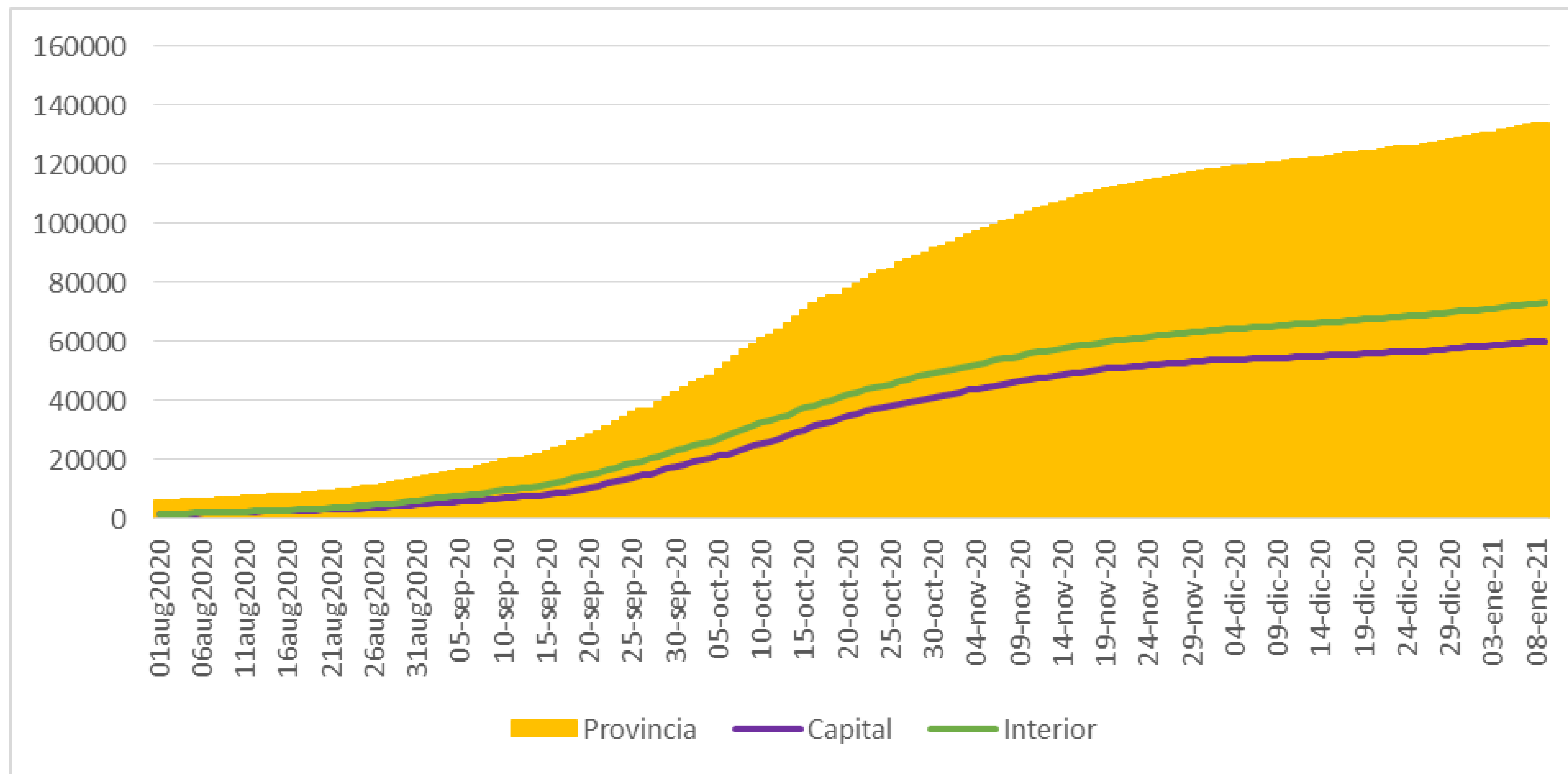
30/10/2020

**543  
personas**



# Casos acumulados COVID-19. Capital, Interior y Provincia de Córdoba.

## N= 134.271. SE 1 (año 2021)



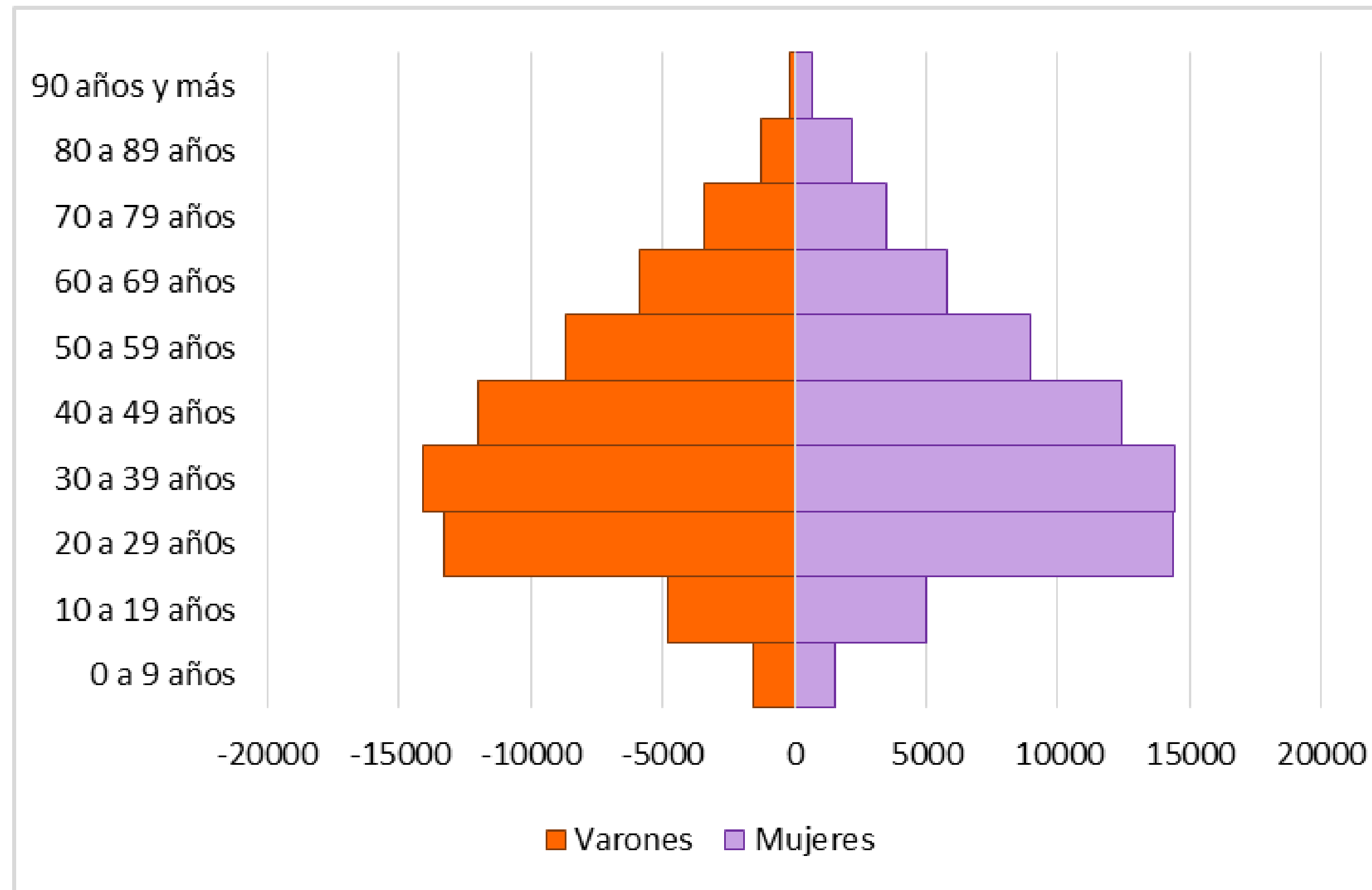
## Casos COVID-19 según nexos epidemiológicos. Provincia de Córdoba. N= 134.271. SE 1



En el 77% de los casos se puede identificar cual es el nexo de transmisión de la enfermedad.

En su mayoría las infecciones se adquieren dentro del ámbito de sus vínculos mas cercanos o laboral.

# Casos COVID-19 según edad y sexo. Provincia de Córdoba. N= 134.271. SE 1



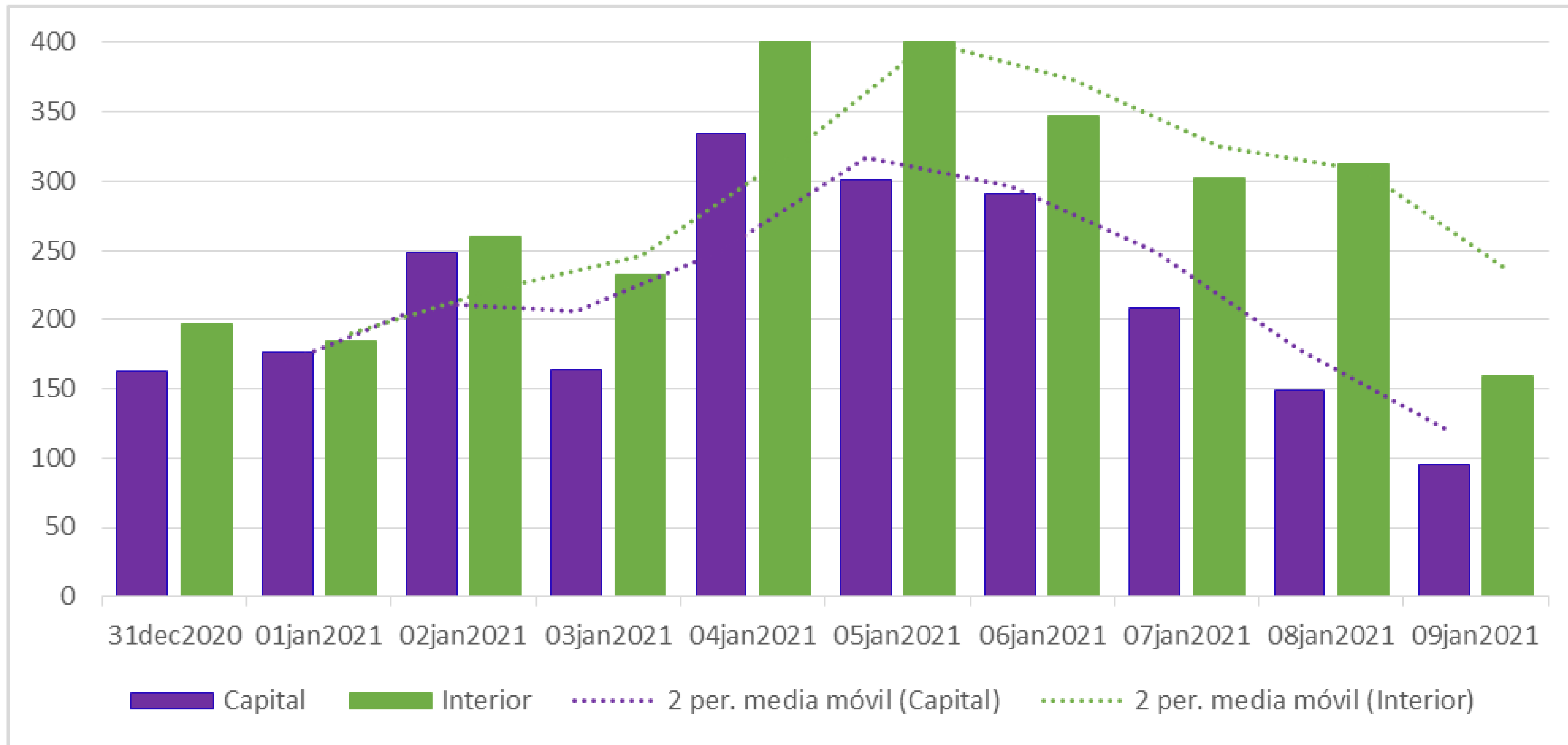
El 51% de los casos son mujeres y el 49% varones.

El grupo de 20 a 49 años concentra el 60% de los casos, tanto en mujeres como en varones.

La Mediana es de 39 años indicando que el 50 % de los casos tienen 39 años o menos.



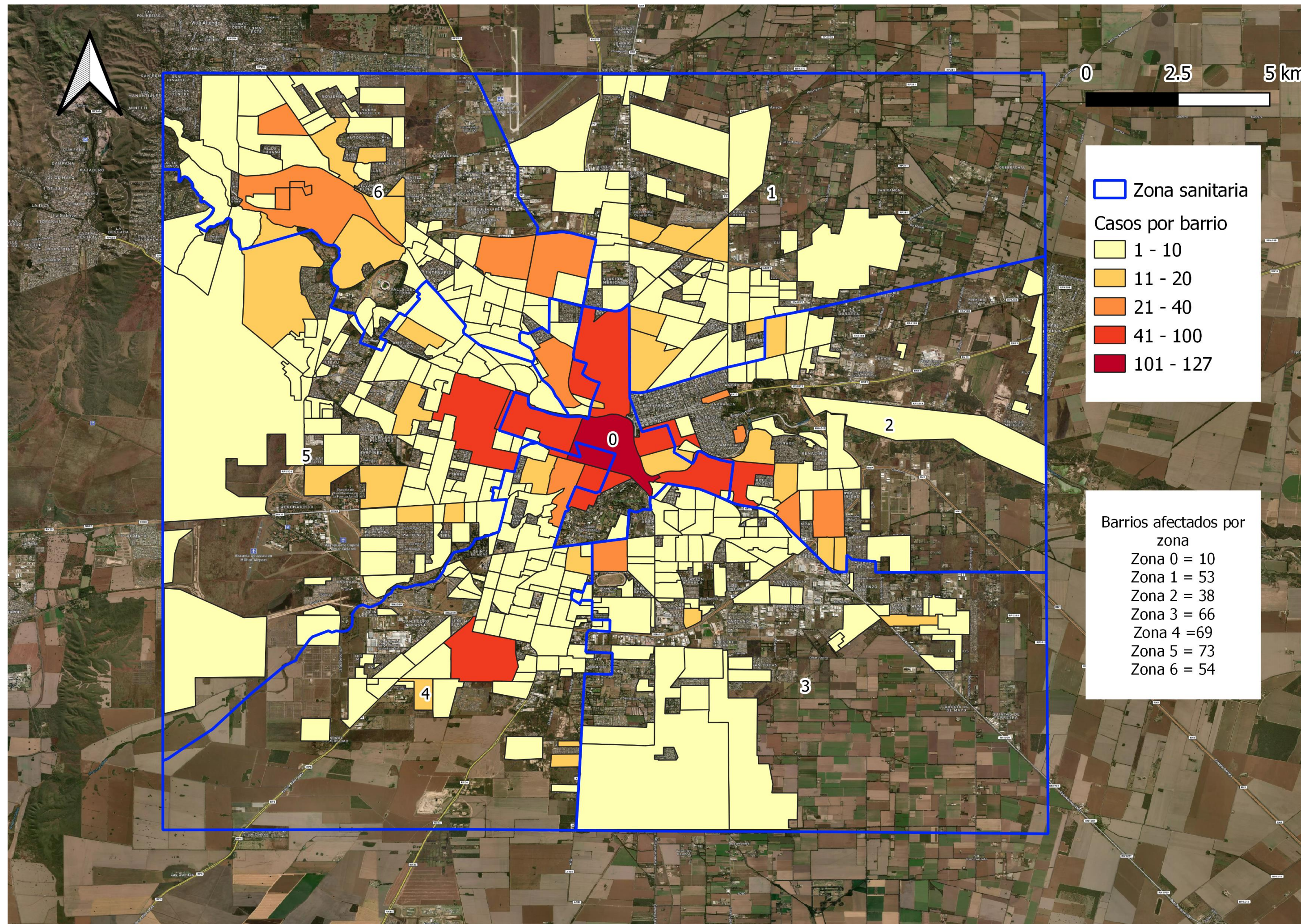
# Casos por día COVID-19 según residencia. Provincia de Córdoba.



En los últimos 10 días el promedio de casos diarios en Capital fue de 212,9 y en Interior de 279,5 casos.

# Barrios con casos activos. Ciudad de Córdoba.

N=363



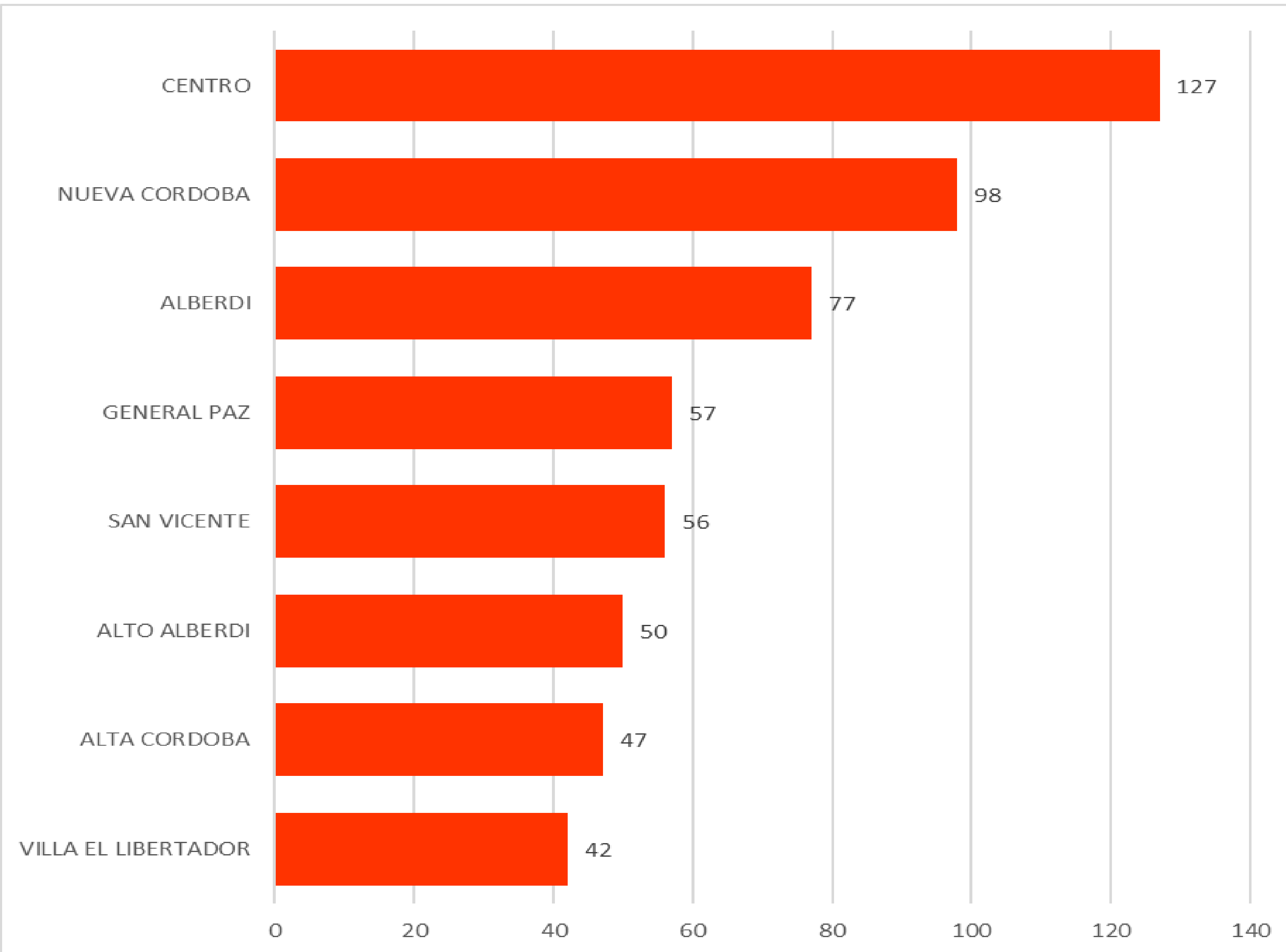
57% de los barrios de la Ciudad poseen casos activos

El 50% de los barrios tienen entre 1 y 10 casos COVID-19

Barrios con 1 a 10 casos	315
Barrios con 11 a 20 casos	29
Barrios con 21 a 40 casos	11
Barrios con 41 a 100 casos	7
Barrios con más de 100 c	1

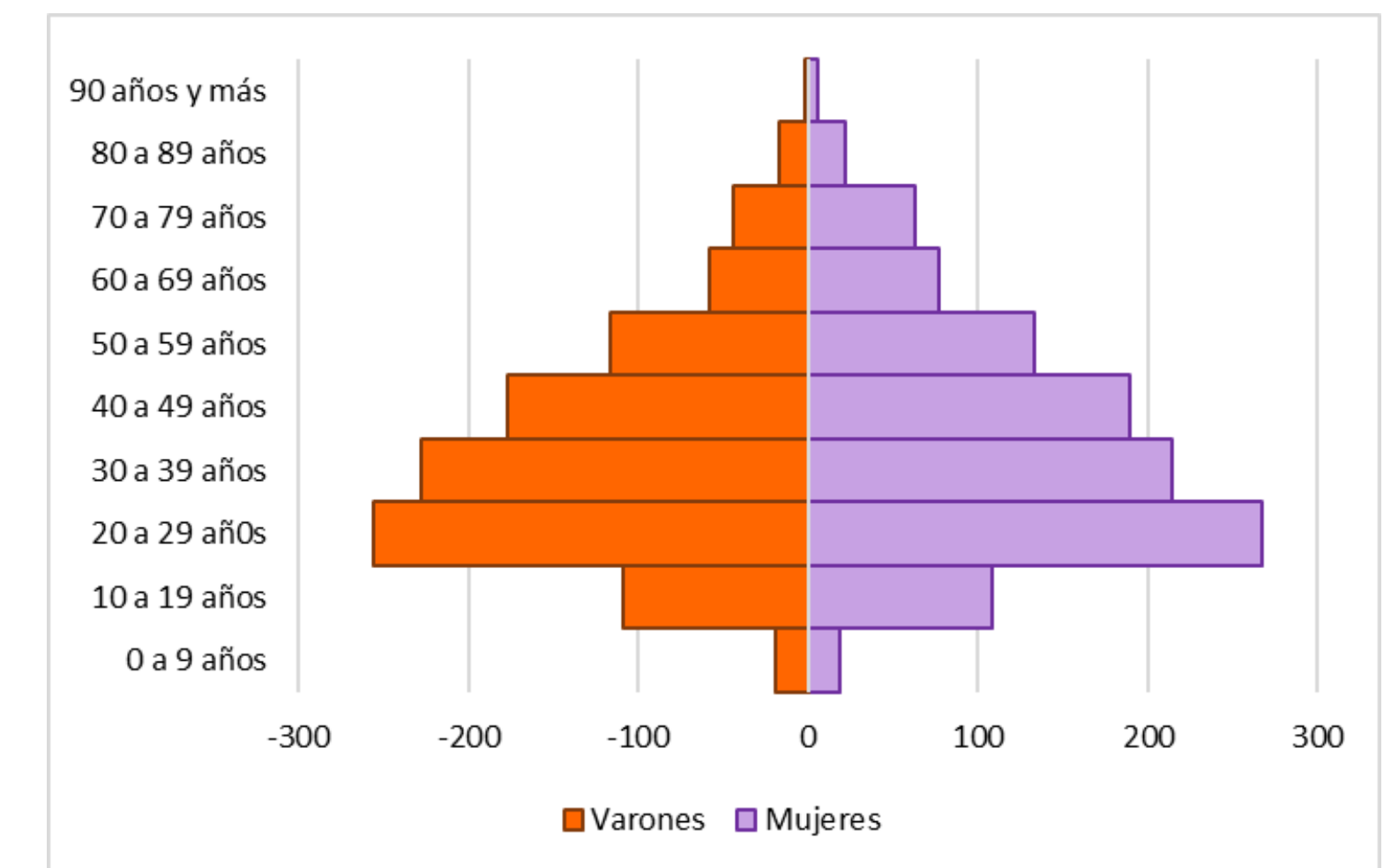
La zona sanitaria 4 y la zona central es la zona con mas barrios afectados en la SE 1

# Barrios con 40 o más casos activos en la Ciudad de Córdoba. N= 8

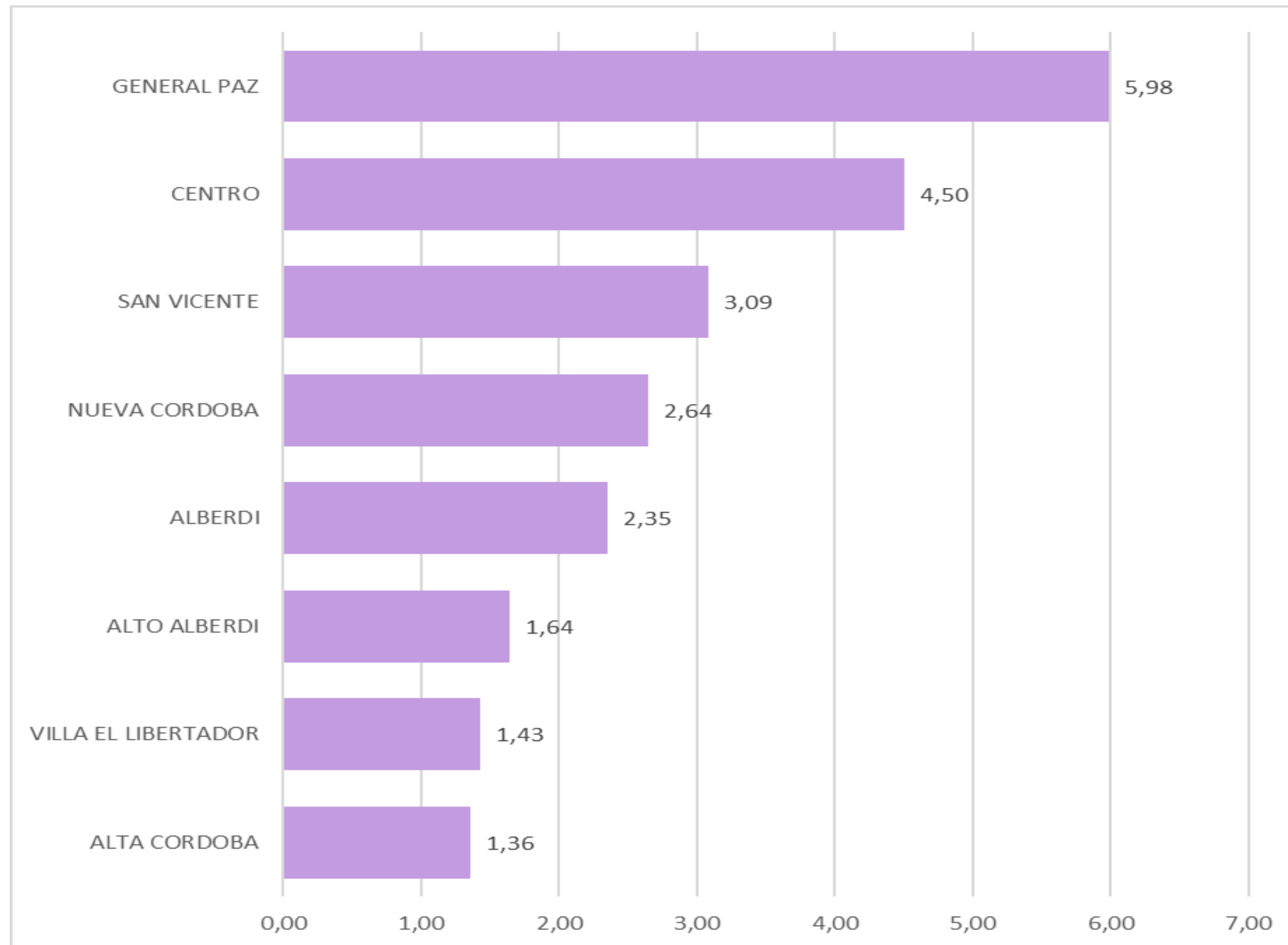


La edad más frecuente de los casos activos entre las mujeres es 30 años, y entre los varones 23 años. El 50% de los casos activos tiene 36 años o menos en mujeres, y 34 años o menos en varones.

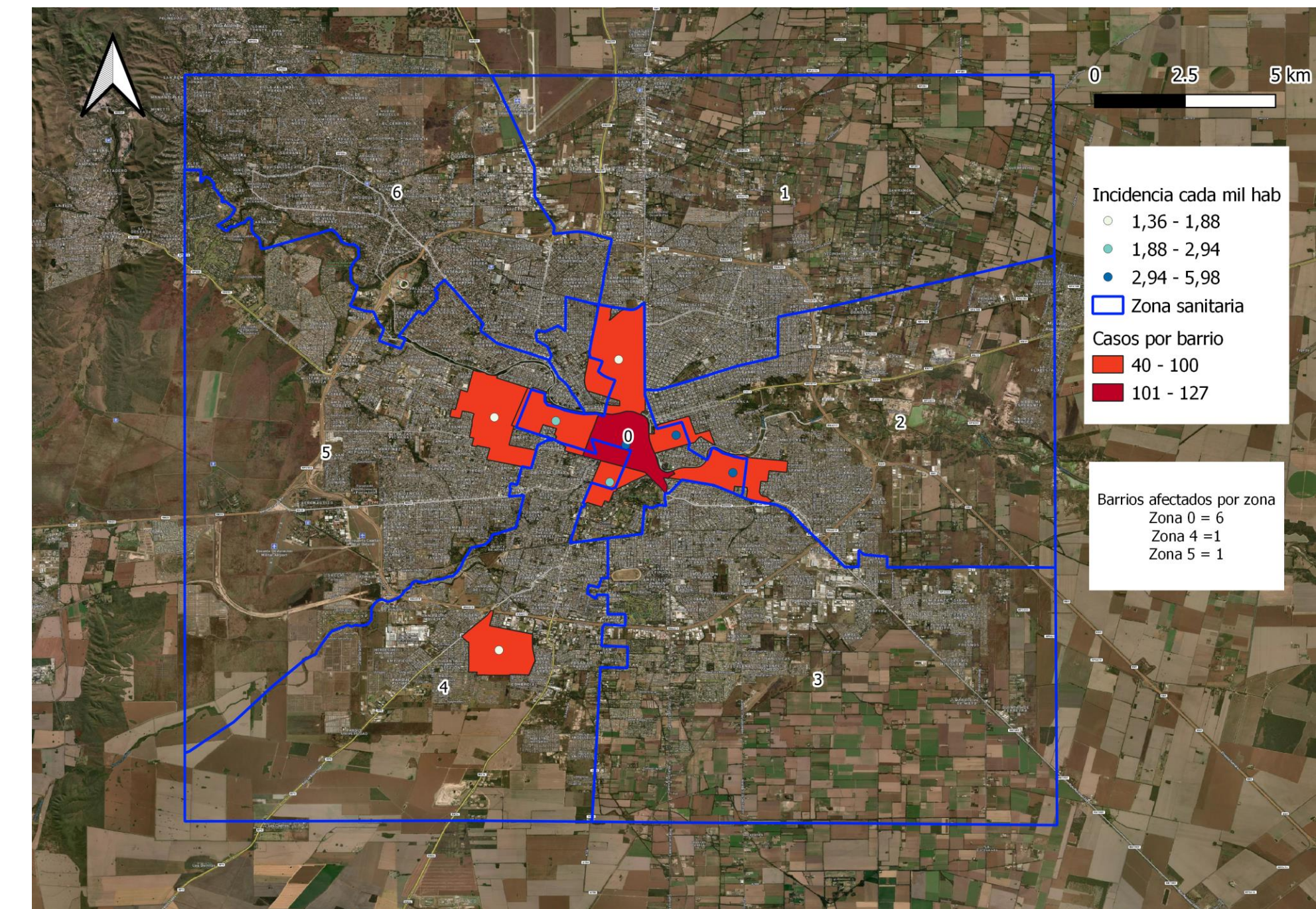
**Distribución según edad y sexo de los casos activos COVID-19. Ciudad de Córdoba. N=2129**



# Incidencia en los últimos 10 días de los barrios con 40 o más casos activos en la Ciudad de Córdoba. N= 8



Solo 1 barrio con mas de 100 casos.  
Los barrios con más incidencia son General Paz, Centro y San Vicente.



# Curva epidémica COVID-19. Capital e interior Provincia de Córdoba. N= 134.271. SE 1



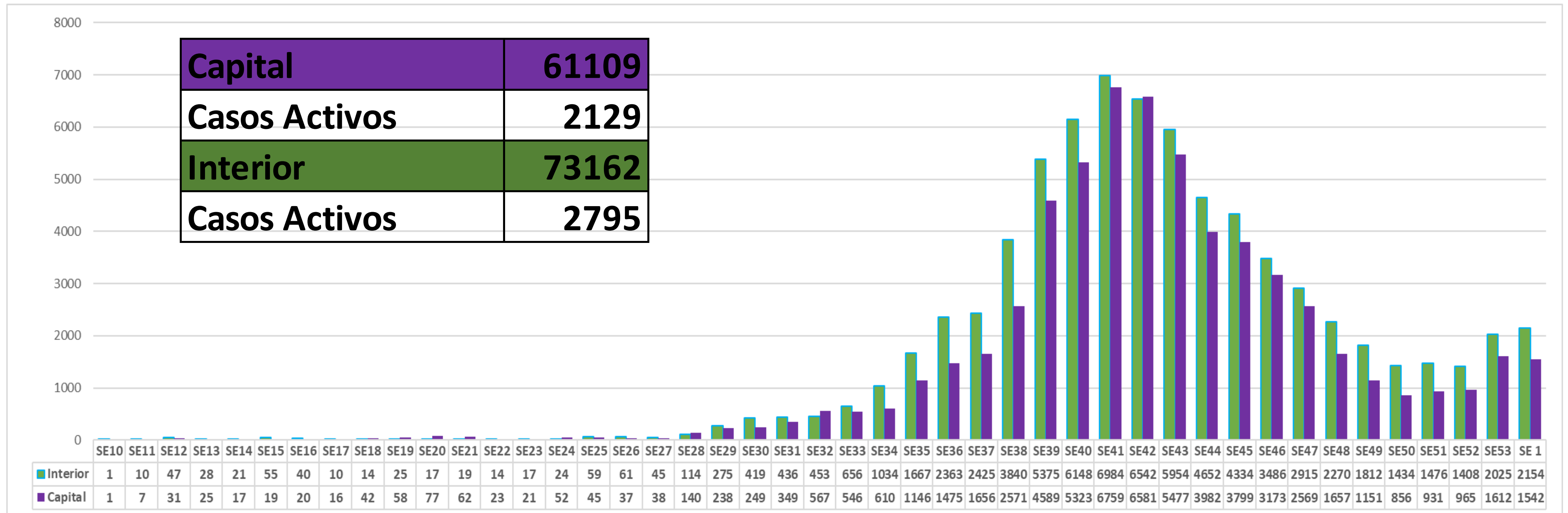
Se observa un aumento del tiempo de duplicación de casos de 7,4 días en Capital (T.D 172,3 y una disminución de 9 días para el interior (T.D 162) respecto de la semana anterior

En Capital el pico se registró el 16 de octubre con 1281 casos.

En Interior el pico se registró el 14 de octubre con 1239 casos.



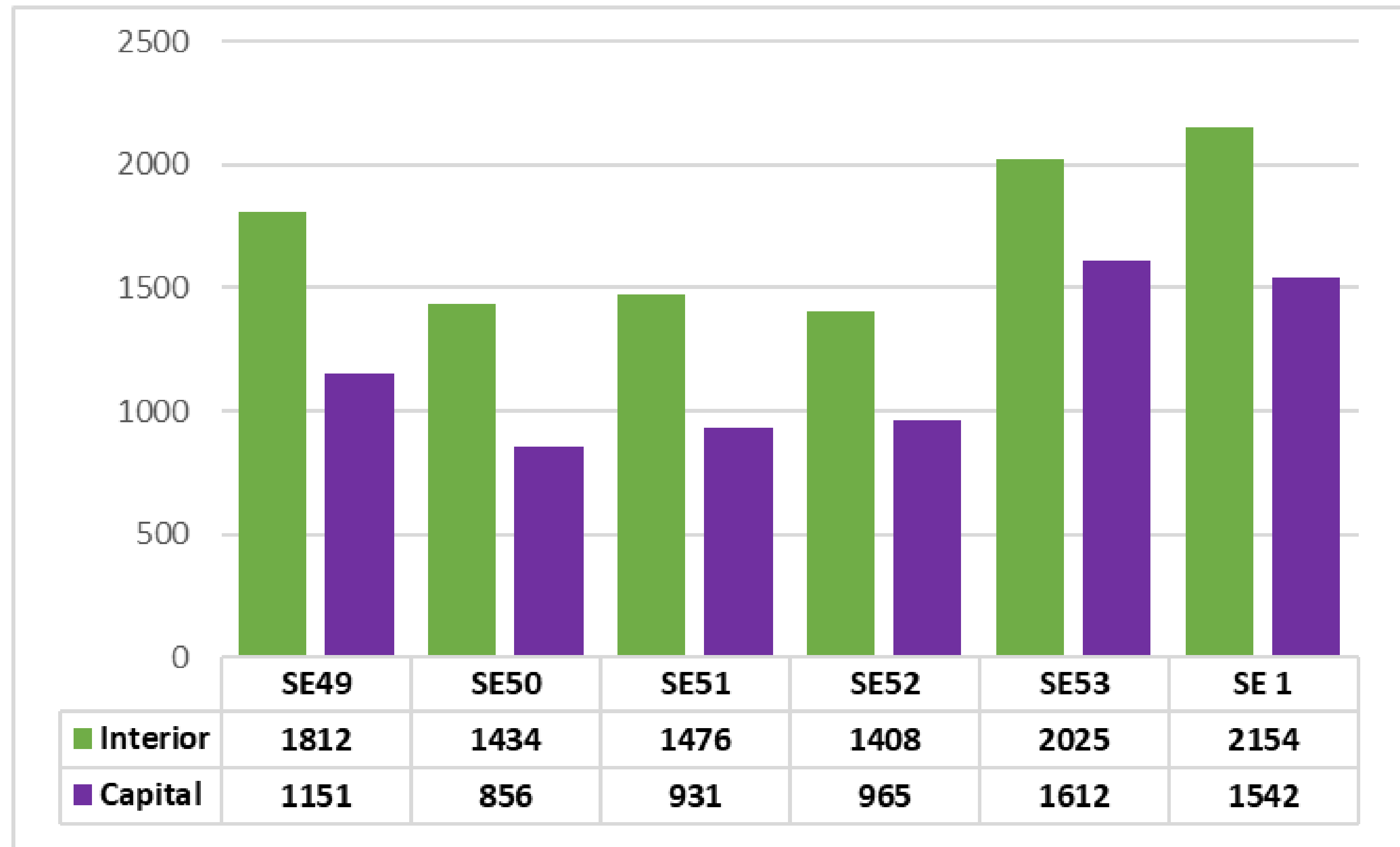
# Casos Confirmados según Residencia. COVID-19. Provincia de Córdoba. SE 1



Se puede observar un predominio de presentación de casos en el interior respecto a capital a excepción de la semana 42 en que esta presentación se invirtió.

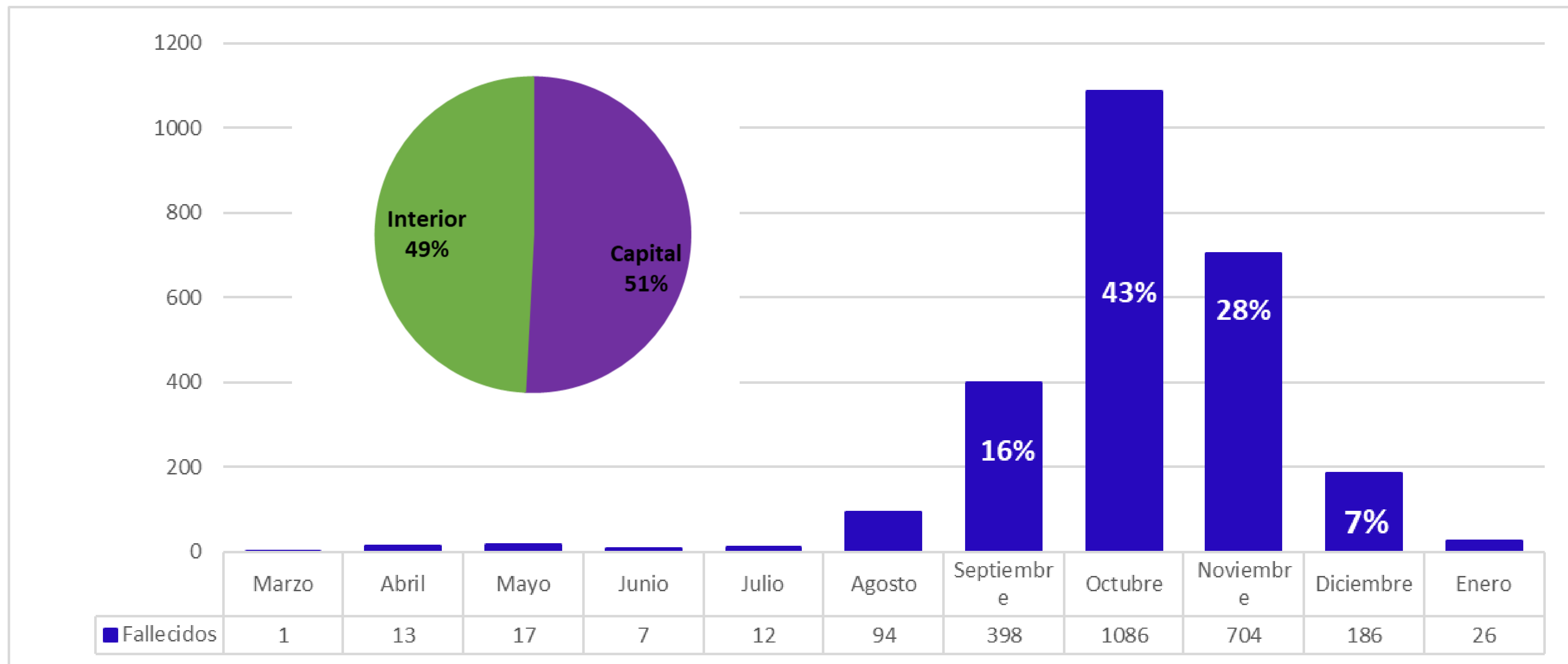
Se observa una disminución de 79 casos en capital y un aumento de 129 en interior (59 casos totales mas respecto a la SE 53)

# Casos Confirmados según Residencia. COVID-19. Provincia de Córdoba. SE49 – SE 1



Se puede observar un leve aumento de los casos en las últimas 6 semanas, para interior se observa un promedio de 1718 casos semanales y en capital 1176.

# Fallecidos COVID-19 por mes de fallecimiento. Provincia de Córdoba. N=2.544. SE 1

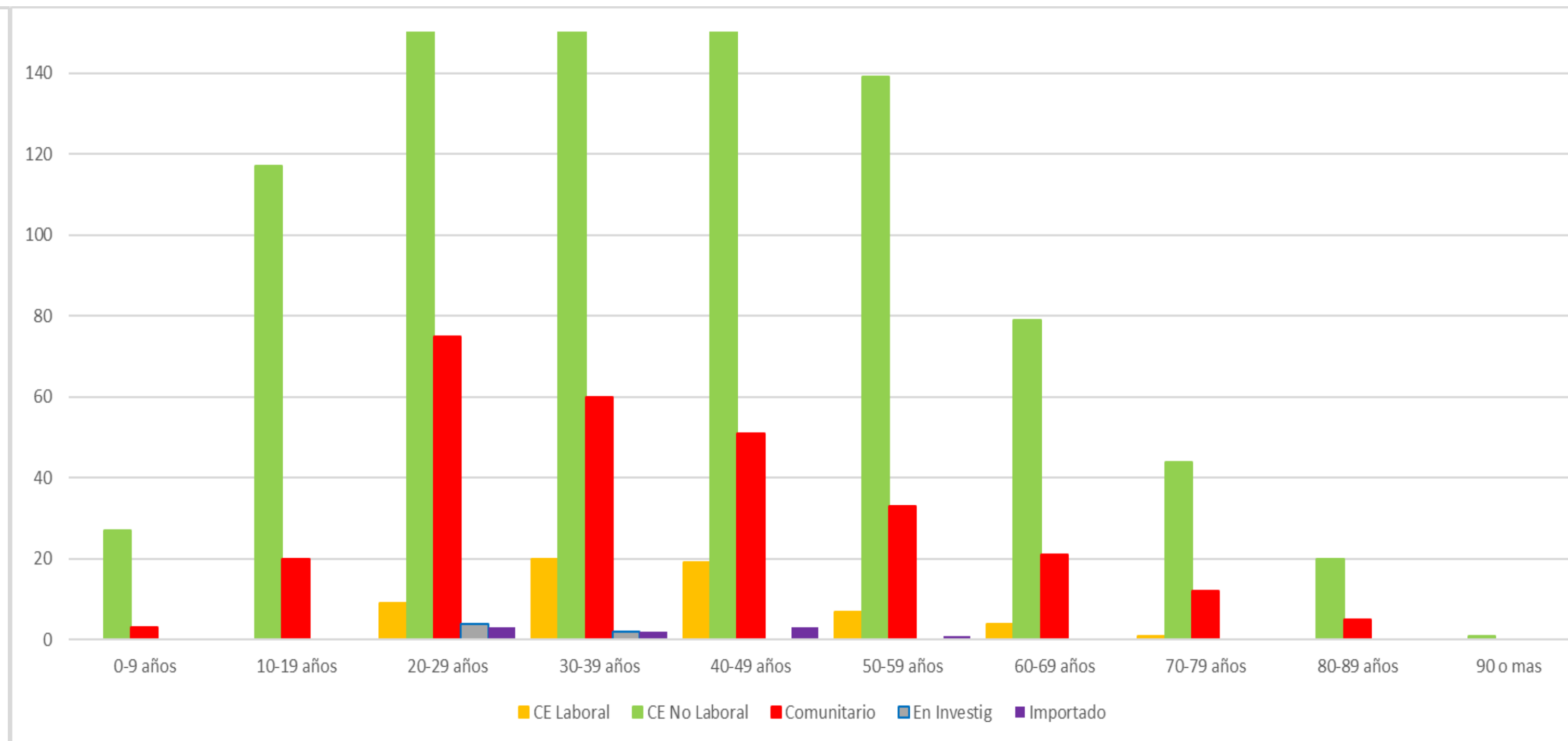
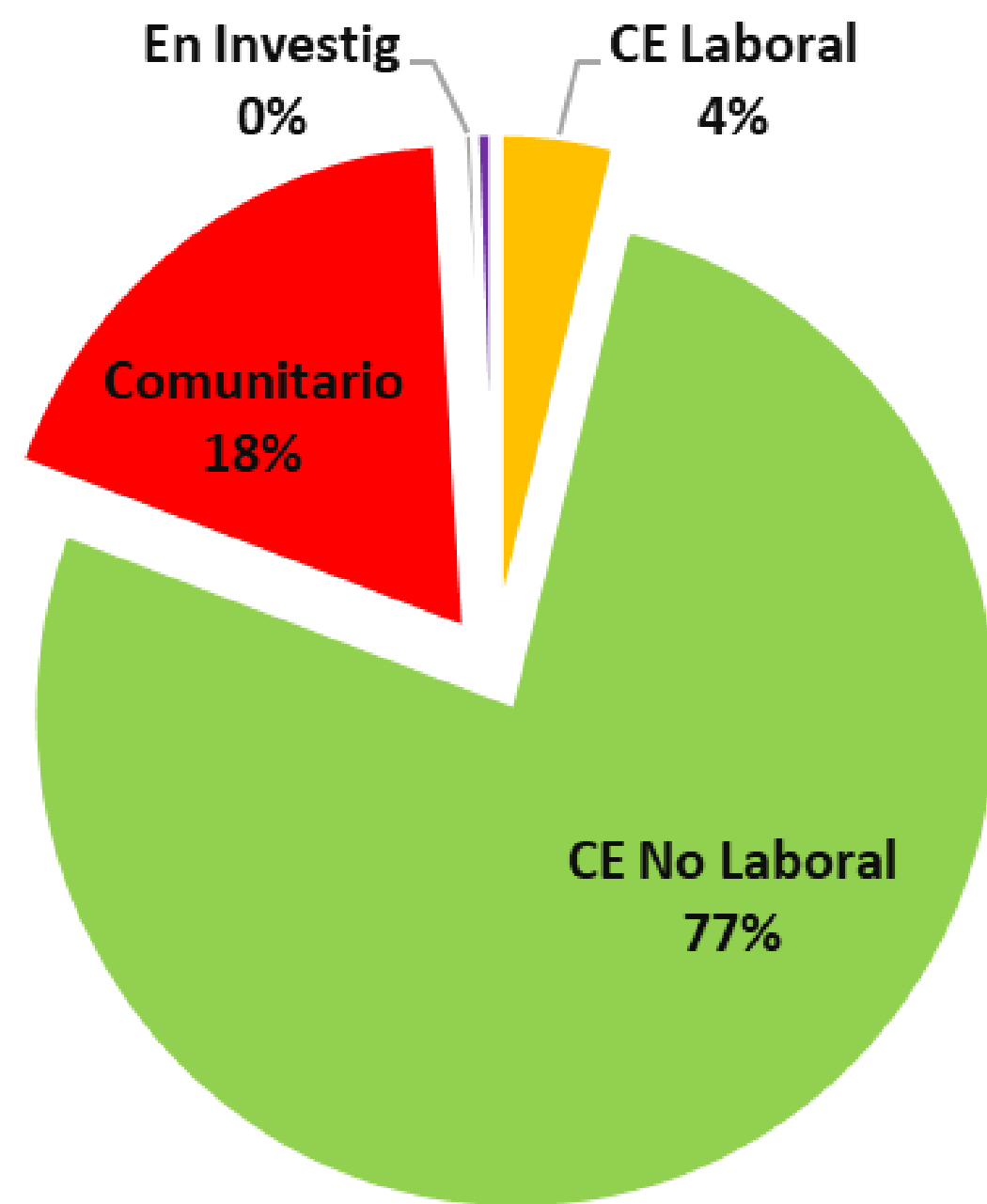


**1,9% Tasa de letalidad**



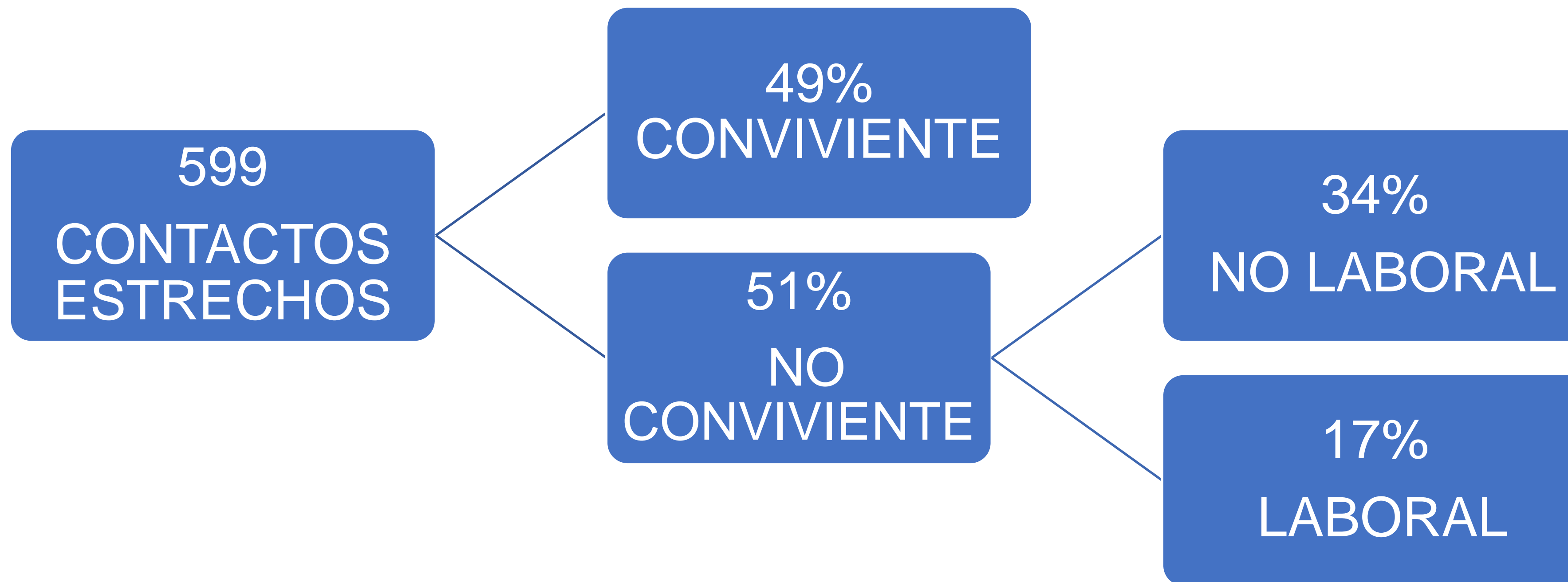
# Nexos de transmisión de COVID-19 en la Ciudad de Córdoba

En general y en todos los grupos se observa un incremento en la transmisión por CE respecto



En general existe una mayor proporción (77%) de transmisión desde contactos estrechos no laborales, esto incluye los contactos de vínculos cercanos y familiares. En cuanto al nexo comunitario se observa un mayor número en el grupo de 20 a 39 años.

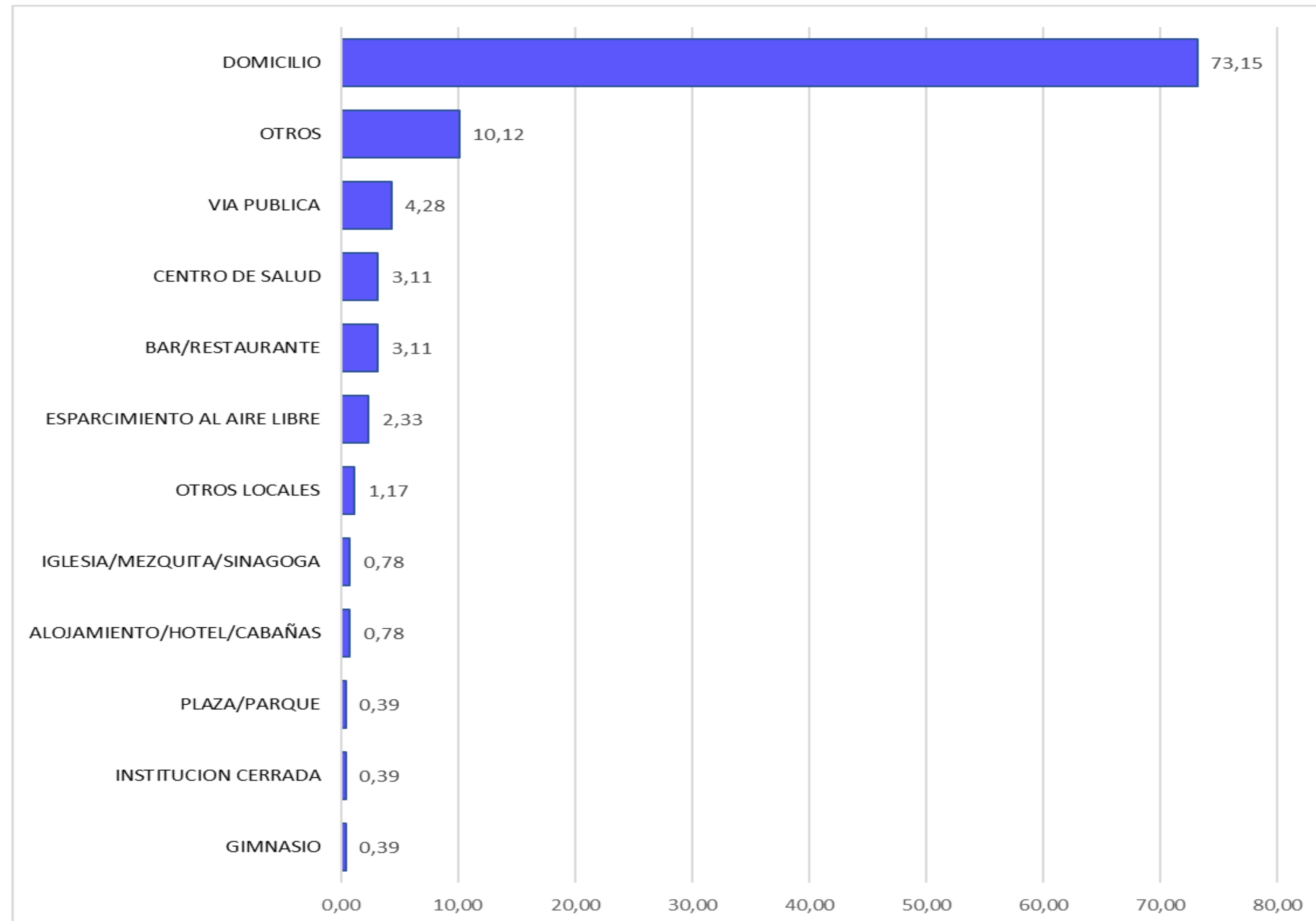
# Tipos de contacto estrecho en casos COVID-19. Ciudad de Córdoba



El 49% de los contactos estrechos se contagian dentro del hogar.

El 17% en el ámbito laboral y el 34% restante en reuniones sociales.

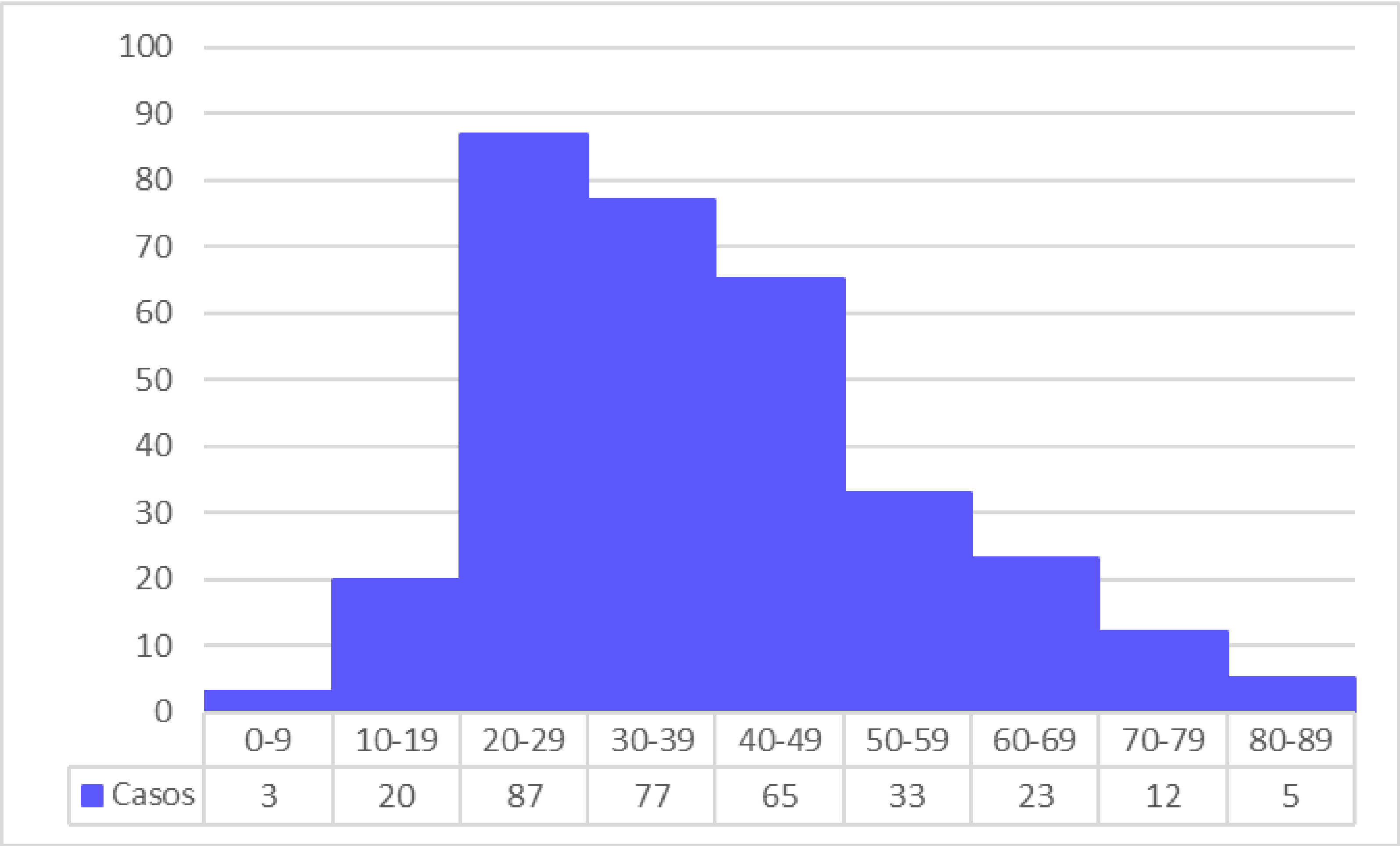
# Lugar de contagio auto reportado en contactos no convivientes que se contagiaron en ámbito no laboral casos COVID-19.



El 73% de los contactos no convivientes reportaron haberse contagiado en entorno domiciliario

# Edades de contactos no convivientes casos COVID-19.

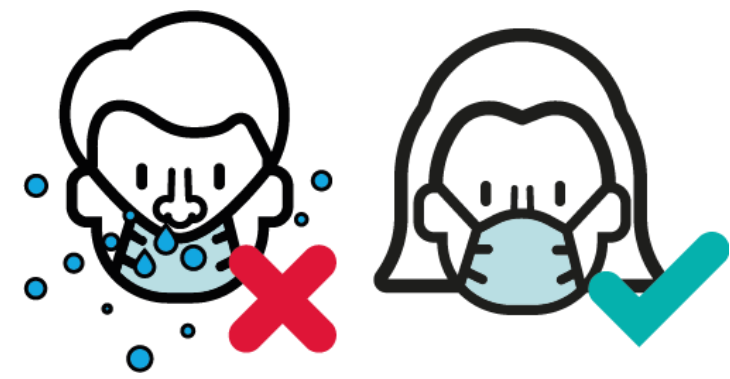
## Ciudad de Córdoba



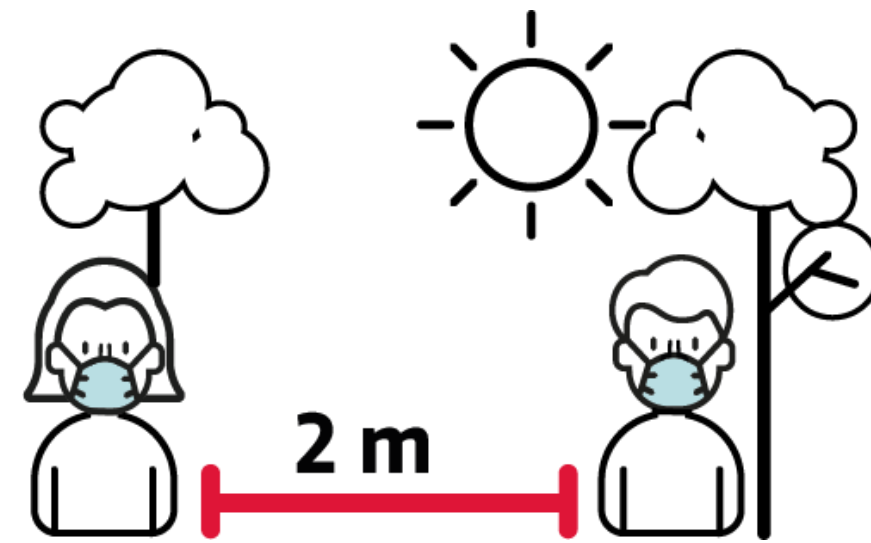
La mediana de edad es 35 años Rango IC 25-49.

El 70% de los contactos no tienen entre 26 y 48 años.

# Medidas para reducir riesgo de transmisión covid-19



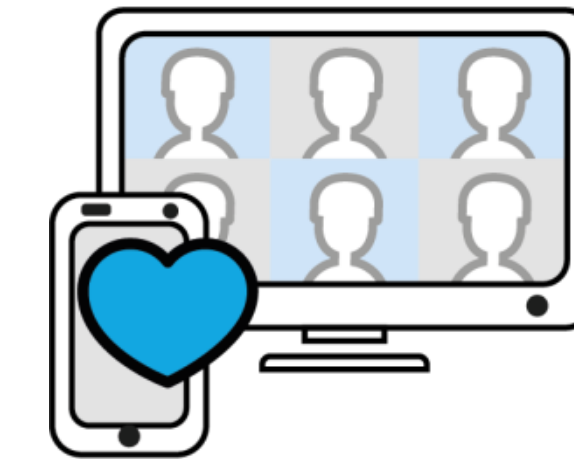
Uso adecuado del barbijo



Traslado de Actividades al Aire Libre



Lavado frecuente de manos



Socializar de manera segura



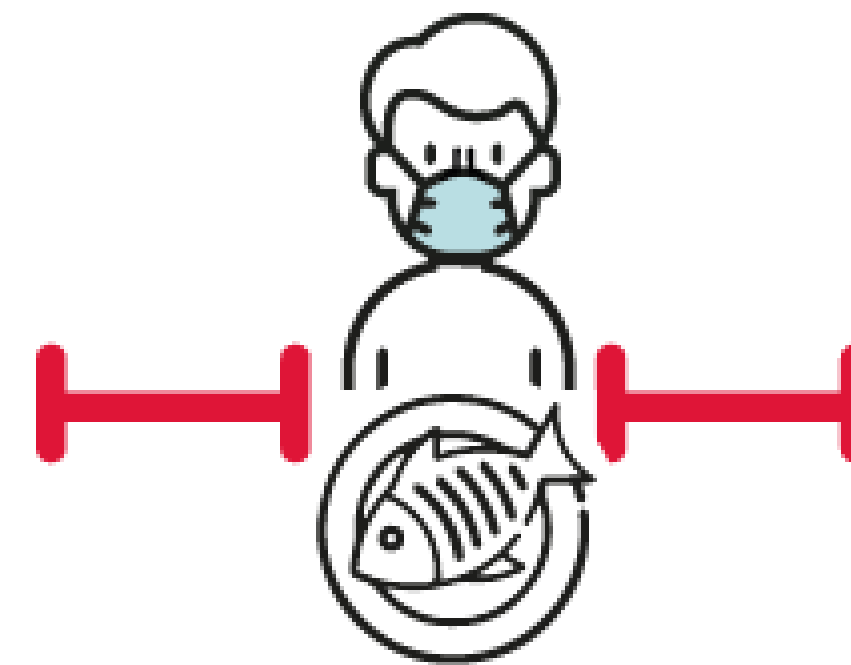
*Extremar las medidas para evitar el contagio al momento de asistirlos*

Cuidado del adulto mayor y personas en G. de Riesgo



Traslado Seguro

*En lo posible evitar el uso de transporte que aglomere personas*



Distancia física al comer

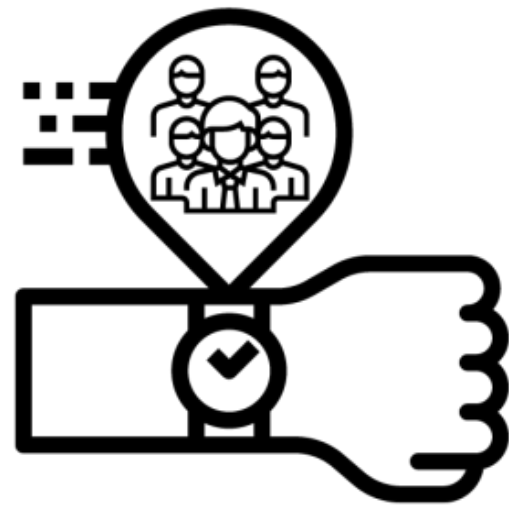


Auto Aislamiento Preventivo

# Automanejo del riesgo de contagio

## FACTORES DE RIEGO

- ✓ *Tiempo de contacto*
- ✓ *Uso de barbijo*
- ✓ *Cantidad de personas*
- ✓ *Tipo de ventilación*



*Tiempo de contacto  
con otras personas*



*Uso correcto  
de barbijo*



*Limitada cantidad  
de personas*



*Adecuada  
ventilación*



*Uso incorrecto  
de barbijo*



*Mucha cantidad  
de personas*



*Inadecuada  
ventilación*



**CENTRO DE  
OPERACIONES DE  
EMERGENCIAS**

Ministerio de  
**SALUD**



**CÓRDOBA**  
ENTRE TODOS