

Situación epidemiológica COVID-19 Provincia de Córdoba

SEMANA 52
26 de diciembre 2020



Situación provincial COVID-19. Córdoba

124.847 casos totales



2.755
Casos activos



2.484 Fallecidos



6,3% Positividad

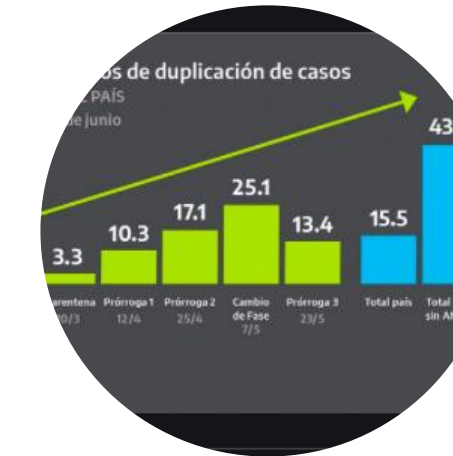


Infección del personal de Salud

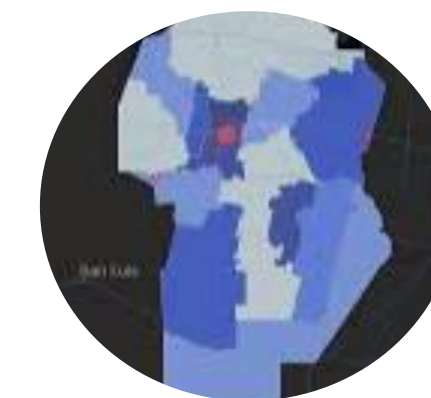
3 %



94%
Recuperados



Tiempo de duplicación
301 días



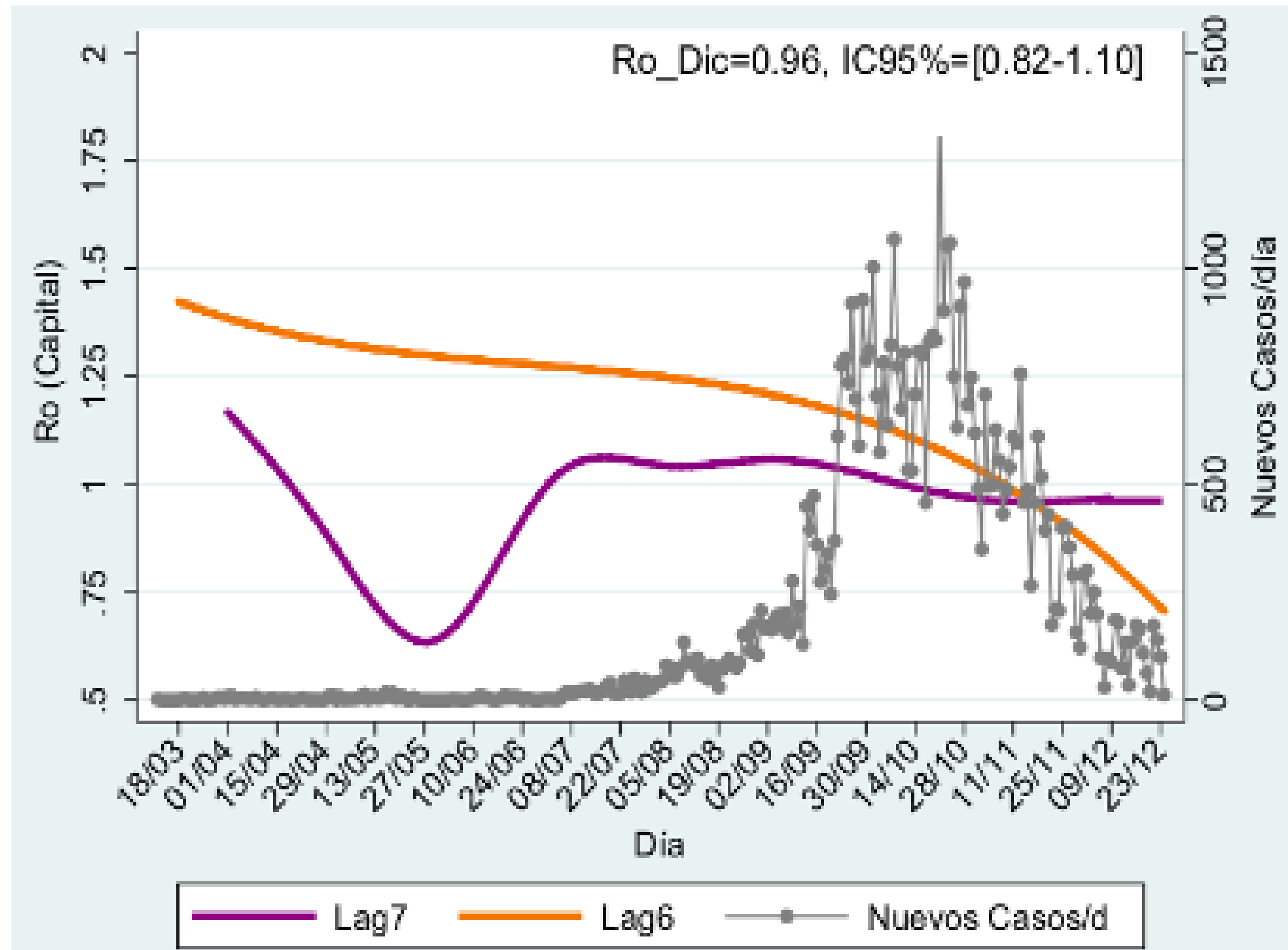
264 localidades sin casos activos



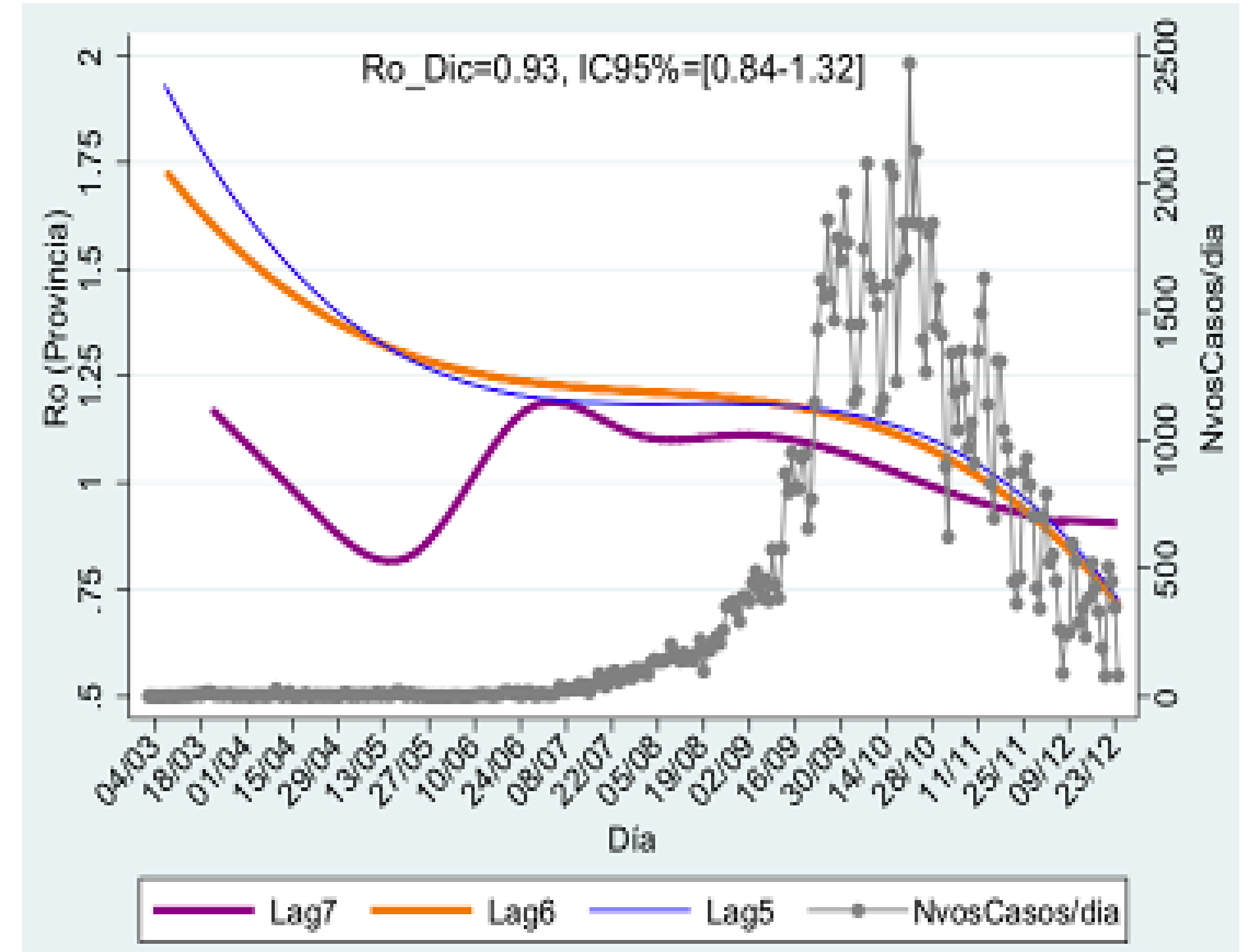
ocupación de camas Covid-19 20,4%

Ro. Tasa de contagio

Ciudad de Córdoba

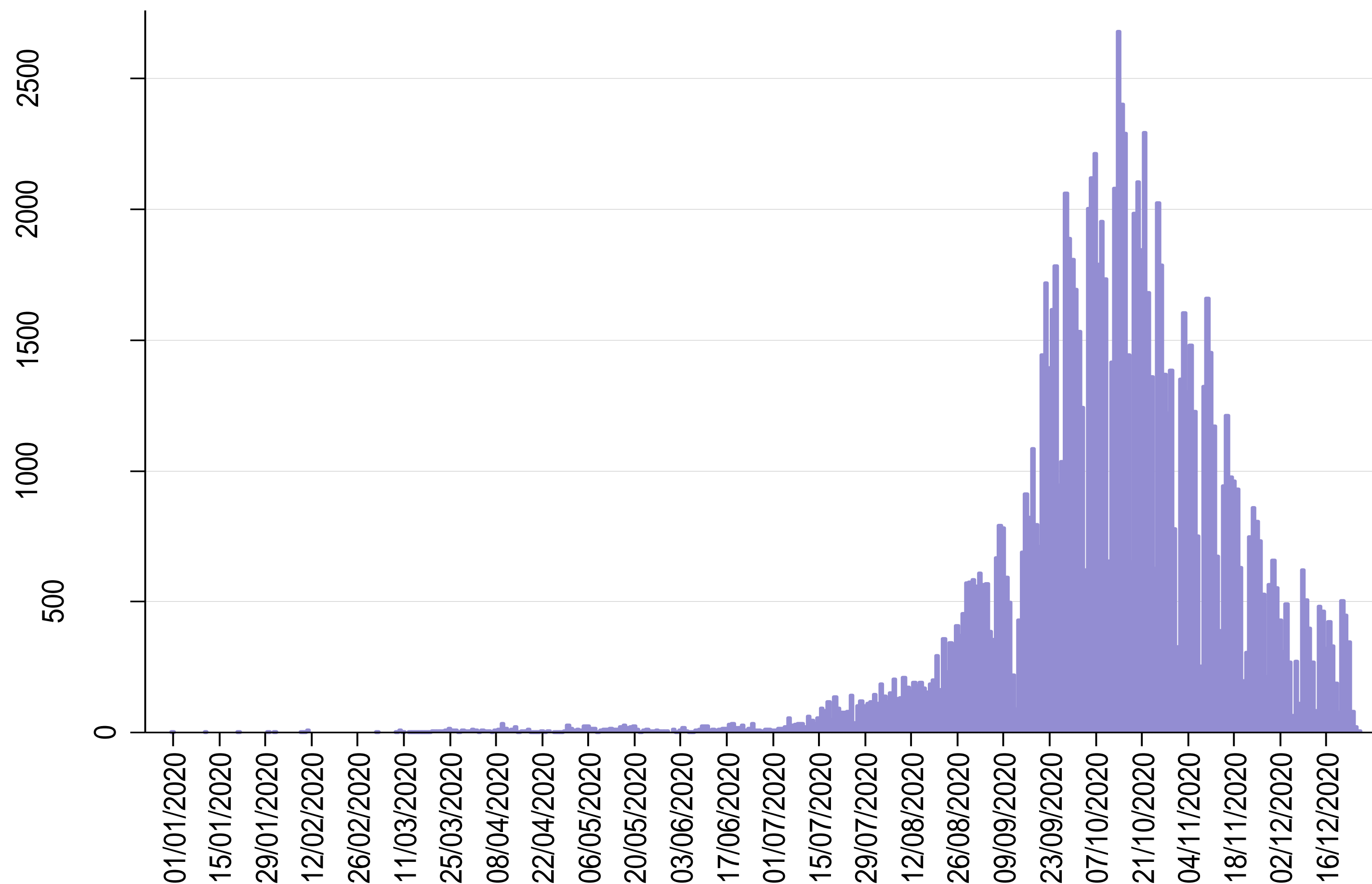


Provincia de Córdoba



Curva epidémica COVID-19. Provincia de Córdoba.

N= 124.849. SE 52



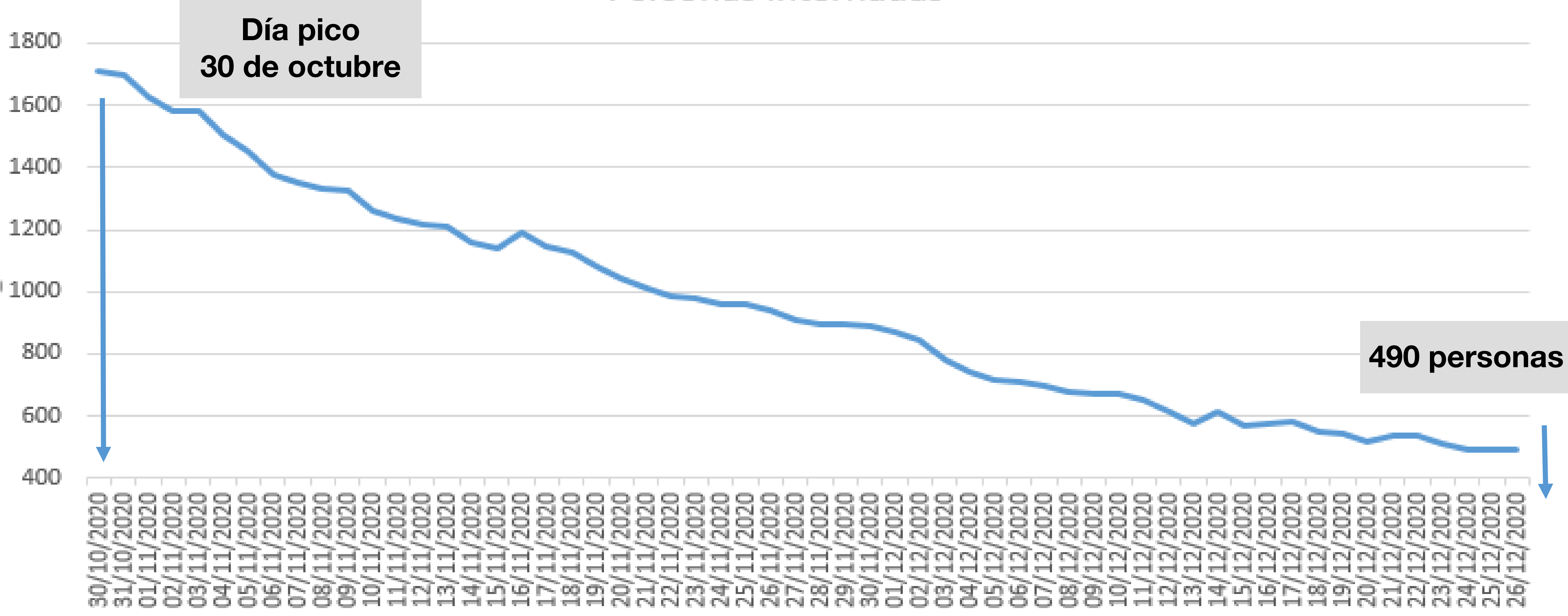
El día 14 de octubre se registró el mayor número diario de casos con 2679 notificaciones.

Días totales	298
Casos últimos 7 días	1.672
Capital	614
Interior	1.365

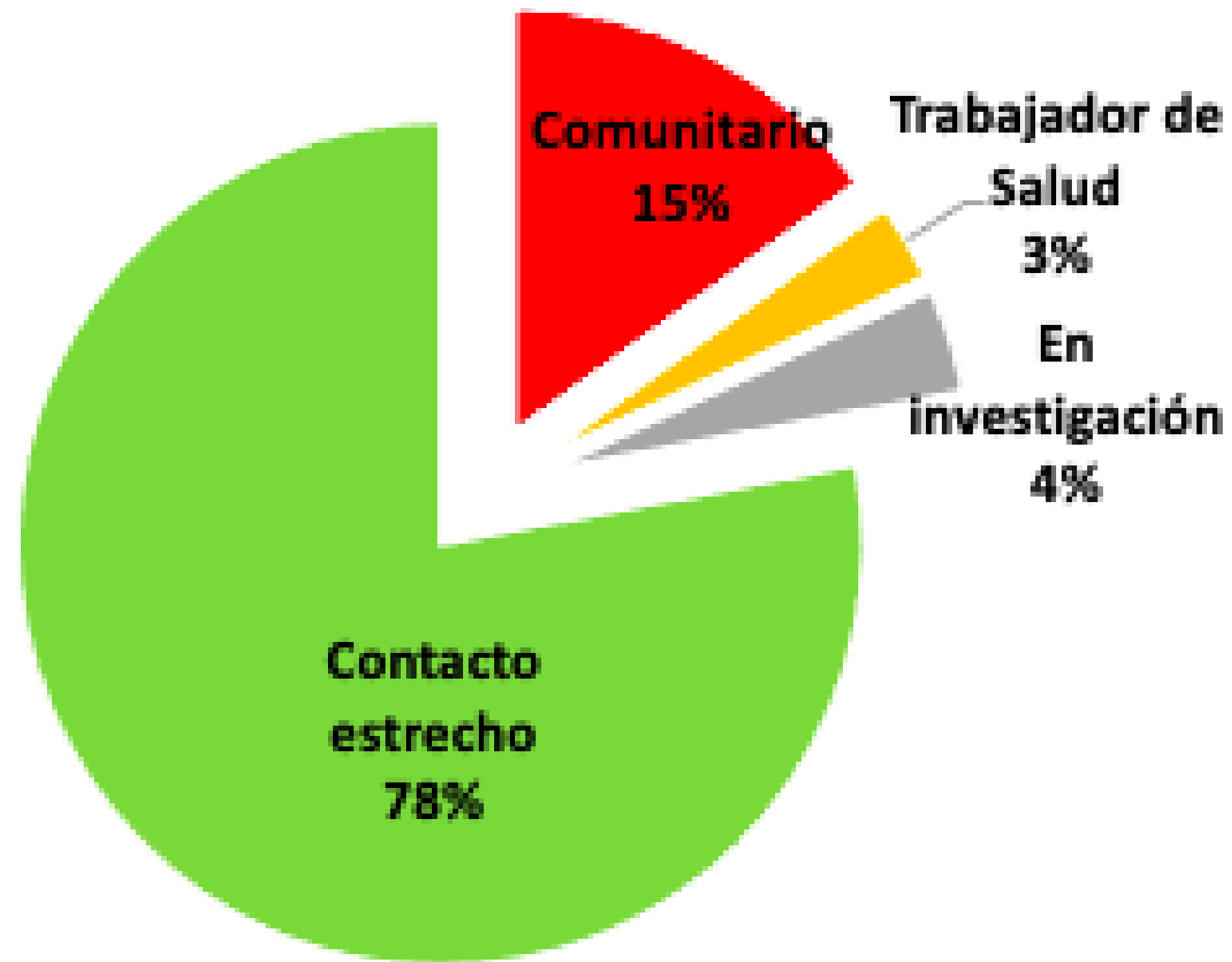
En la semana epidemiológica 52 se registraron 203 casos menos (11%) que la semana anterior.

Ocupación diaria de camas por Covid 19 Provincia de Córdoba N 58 días.

Personas Internadas



Casos COVID-19 según nexos epidemiológico. Provincia de Córdoba. N= 124.847. SE 52

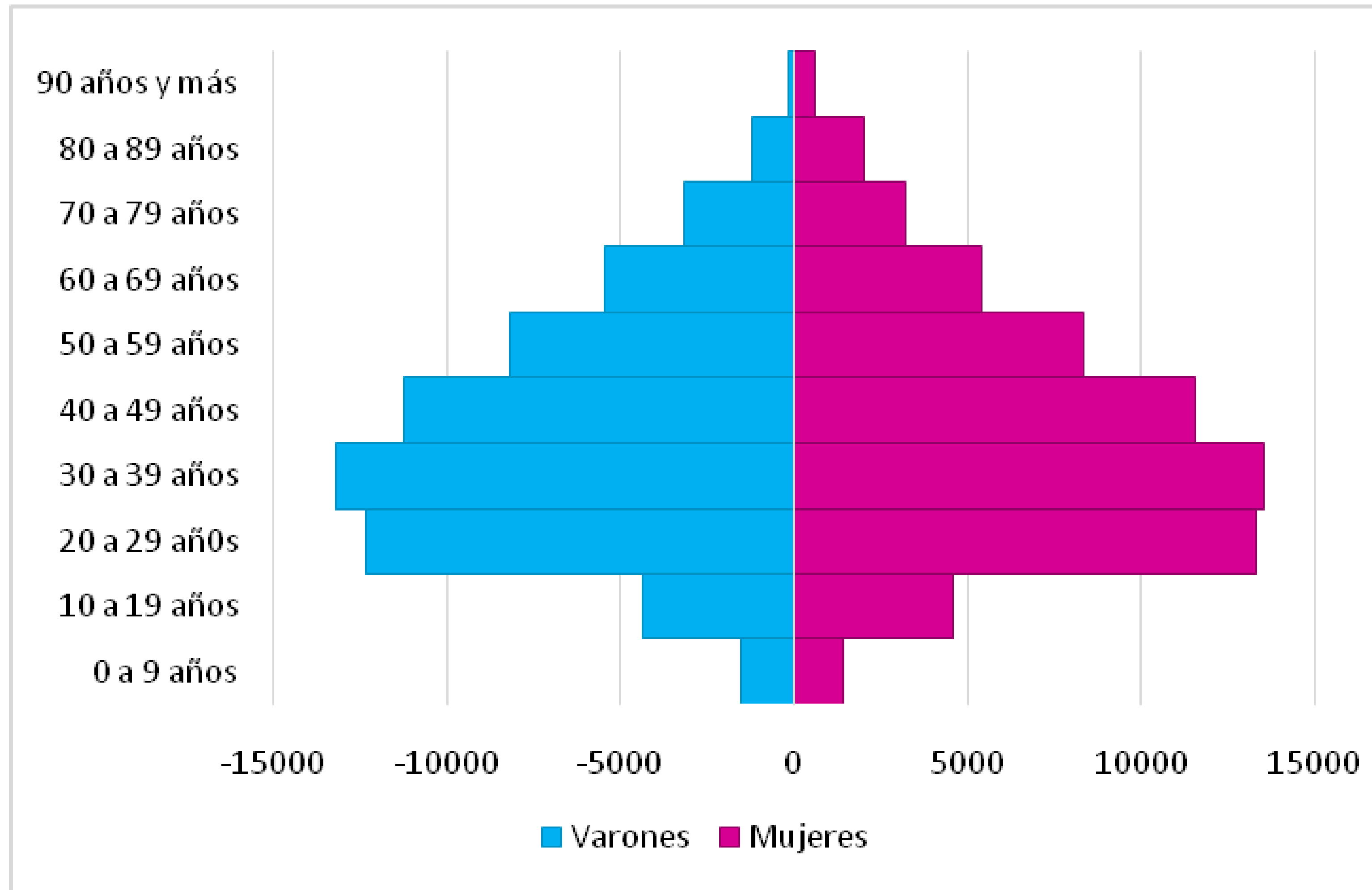


En el 81% de los casos se puede identificar cual es el nexo de transmisión de la enfermedad.

En su mayoría las infecciones se adquieren dentro del ámbito de sus vínculos mas cercanos o laboral.

Casos COVID-19 según edad y sexo.

Provincia de Córdoba. N= 124.847. SE 52



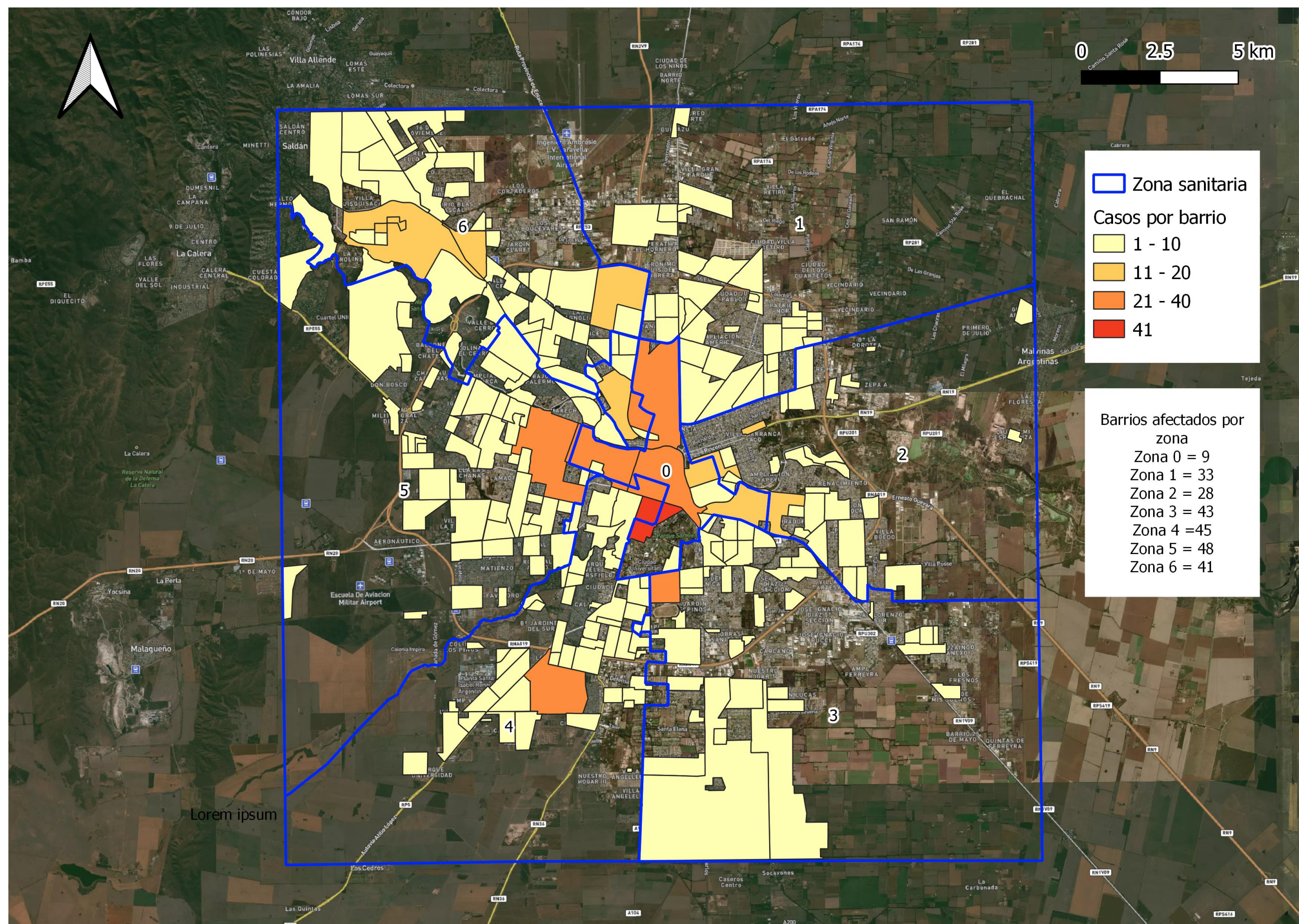
El 51% de los casos son mujeres y el 49% varones.

El grupo de 20 a 49 años concentra el 60% de los casos, tanto en mujeres como en varones.

La Mediana es de 39 años.

Barrios con casos activos. Ciudad de Córdoba.

N=249



40% de los barrios de la Ciudad poseen casos activos

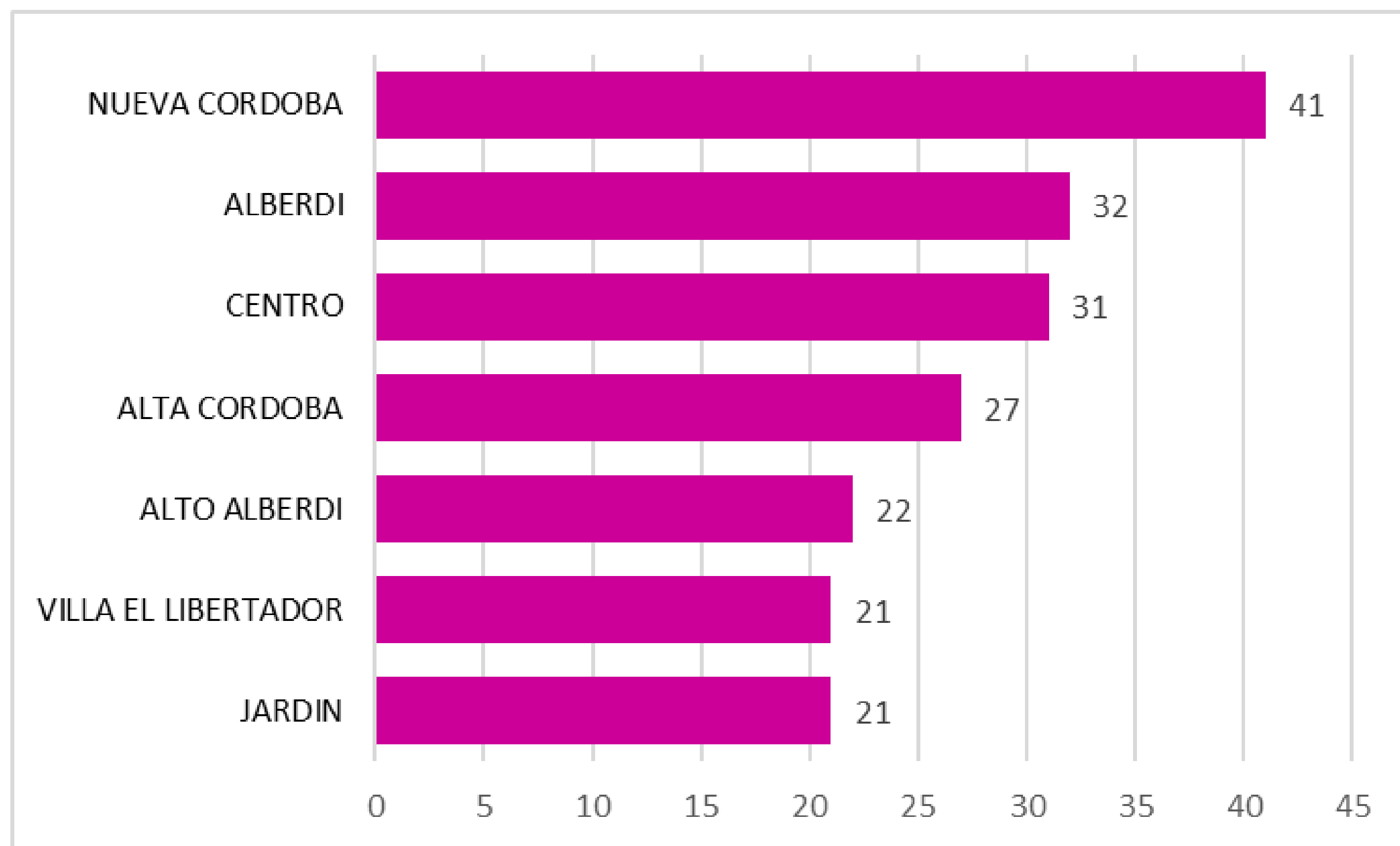
El 38% de los barrios tienen entre 1 y 10 casos COVID-19

Barrios con 1 a 10 casos	235
Barrios con 11 a 20 casos	7
Barrios con 21 a 40 casos	6
Barrios con 41 a 100 casos	1

No hay Barrios con mas de 41 casos activos

La zona sanitaria 5 es la zona con mas barrios afectados en la SE 52

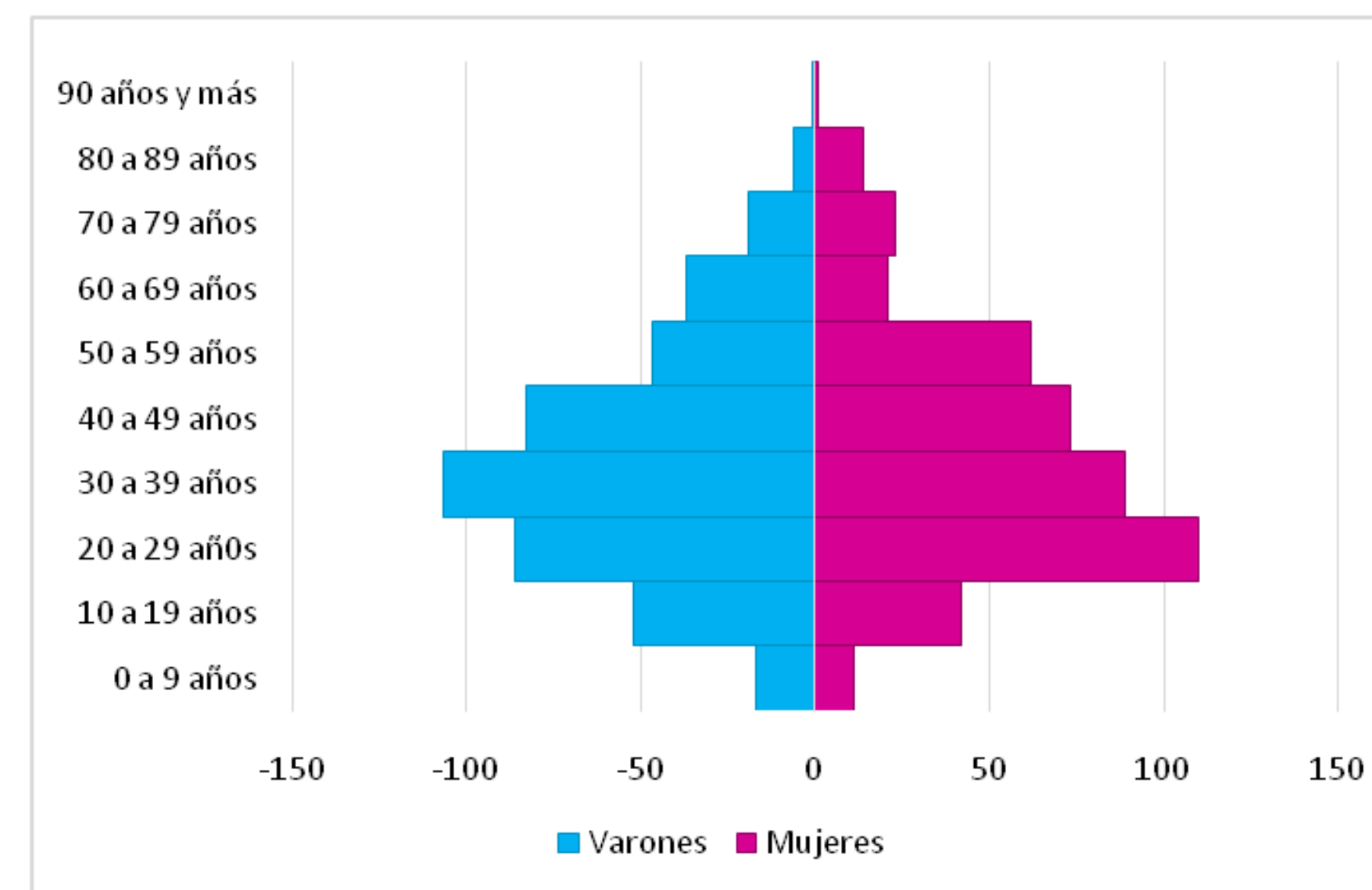
Barrios con 20 o más casos activos en la Ciudad de Córdoba. N= 7



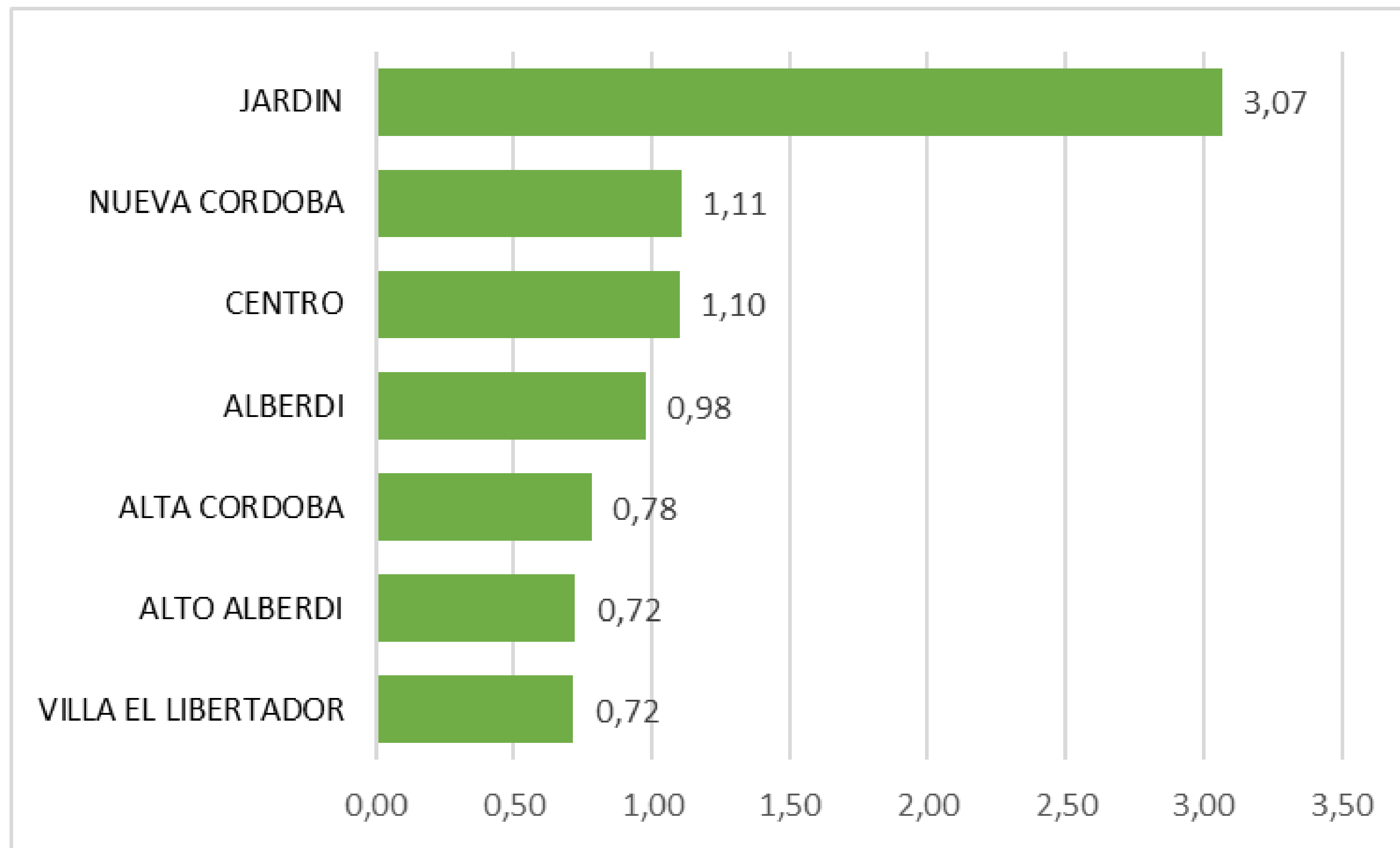
La edad más frecuente de los casos activos entre las mujeres es de 24 años, y entre los varones de 31 años.

En ambos sexos, el 50% de los casos activos tiene 36 años o menos.

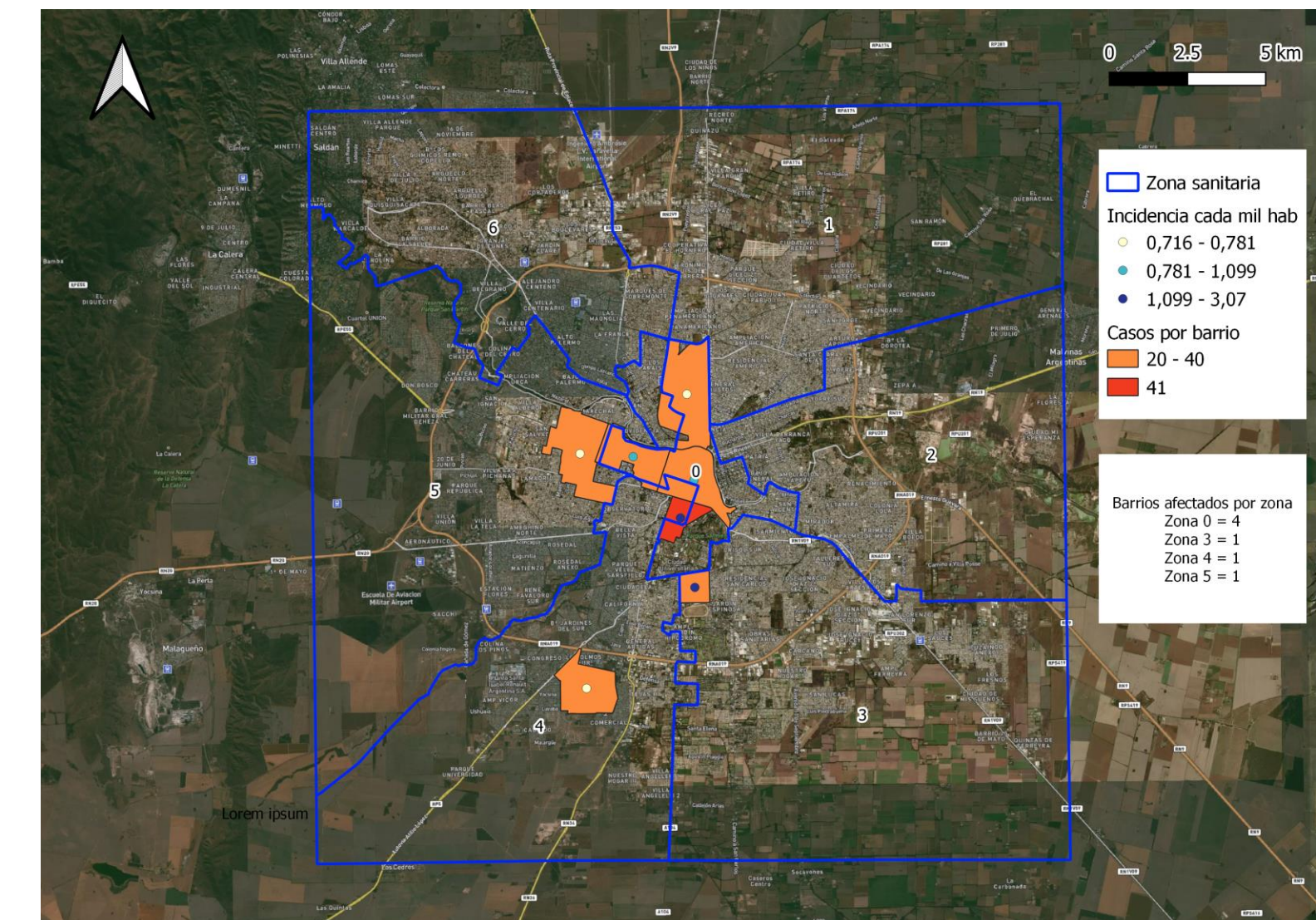
Distribución según edad y sexo de los casos activos COVID-19. Ciudad de Córdoba. N=902



Incidencia en los últimos 10 días de los barrios con 20 o más casos activos en la Ciudad de Córdoba. N= 7



No hay barrios con mas de 41 casos.
Los barrios con más incidencia son Jardín, Nueva Córdoba y Centro

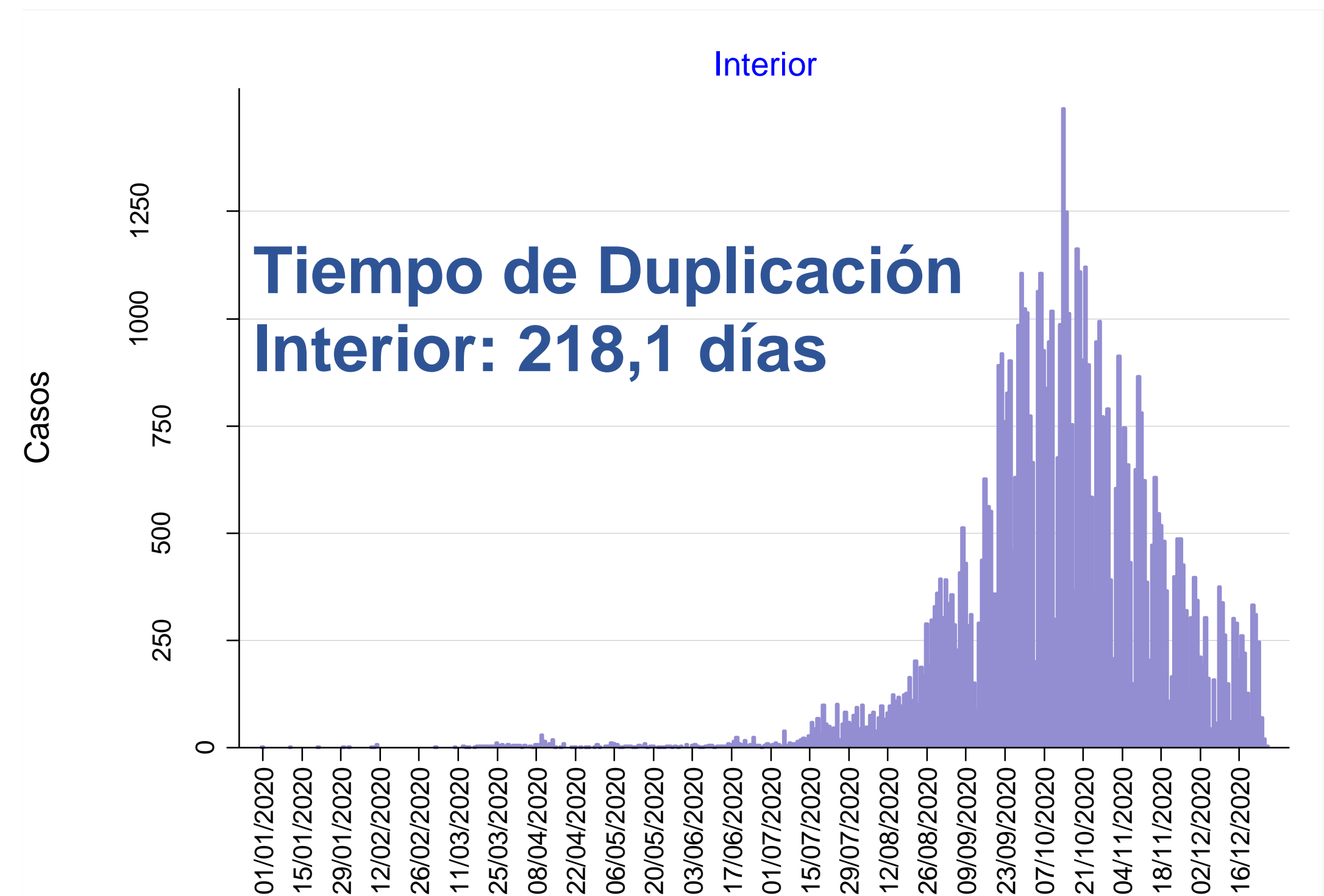


Curva epidémica COVID-19. Capital e interior Provincia de Córdoba. N=124.849. SE 52



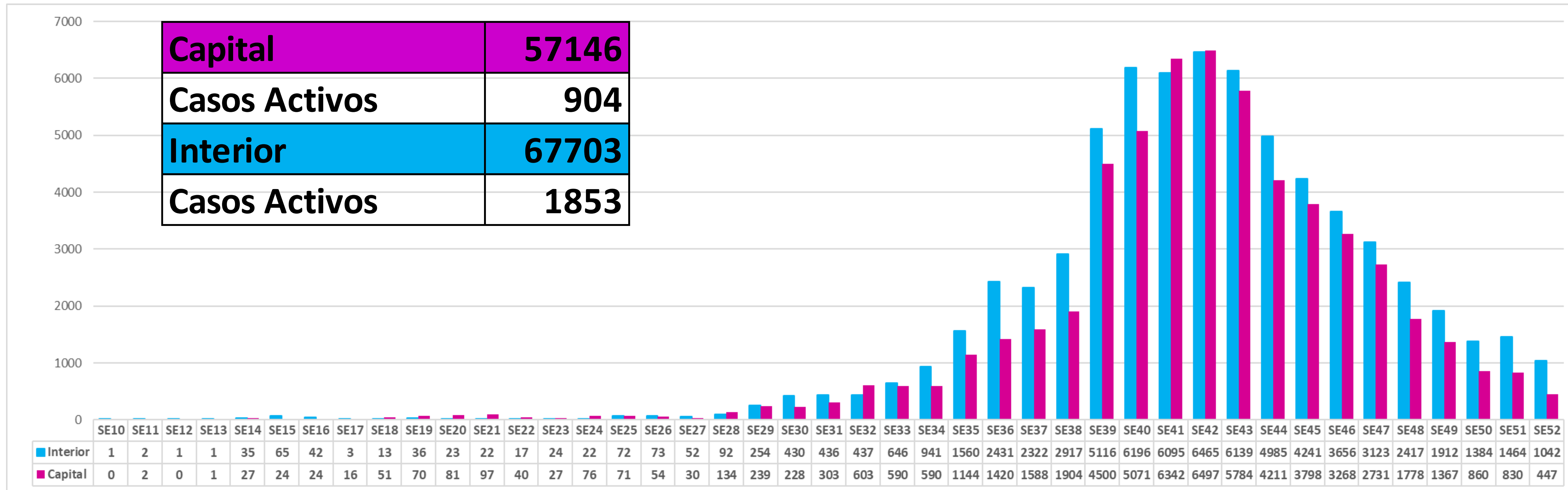
En Capital el pico se registró el 7 de octubre con 1288 casos.

En Interior el pico se registró el 14 de octubre con 1489 casos.



Se observa un aumento del tiempo de duplicación de casos de 61 días en Capital y una disminución de 20 días para el interior respecto de la semana anterior

Casos Confirmados según Residencia. COVID-19. Provincia de Córdoba. SE 52

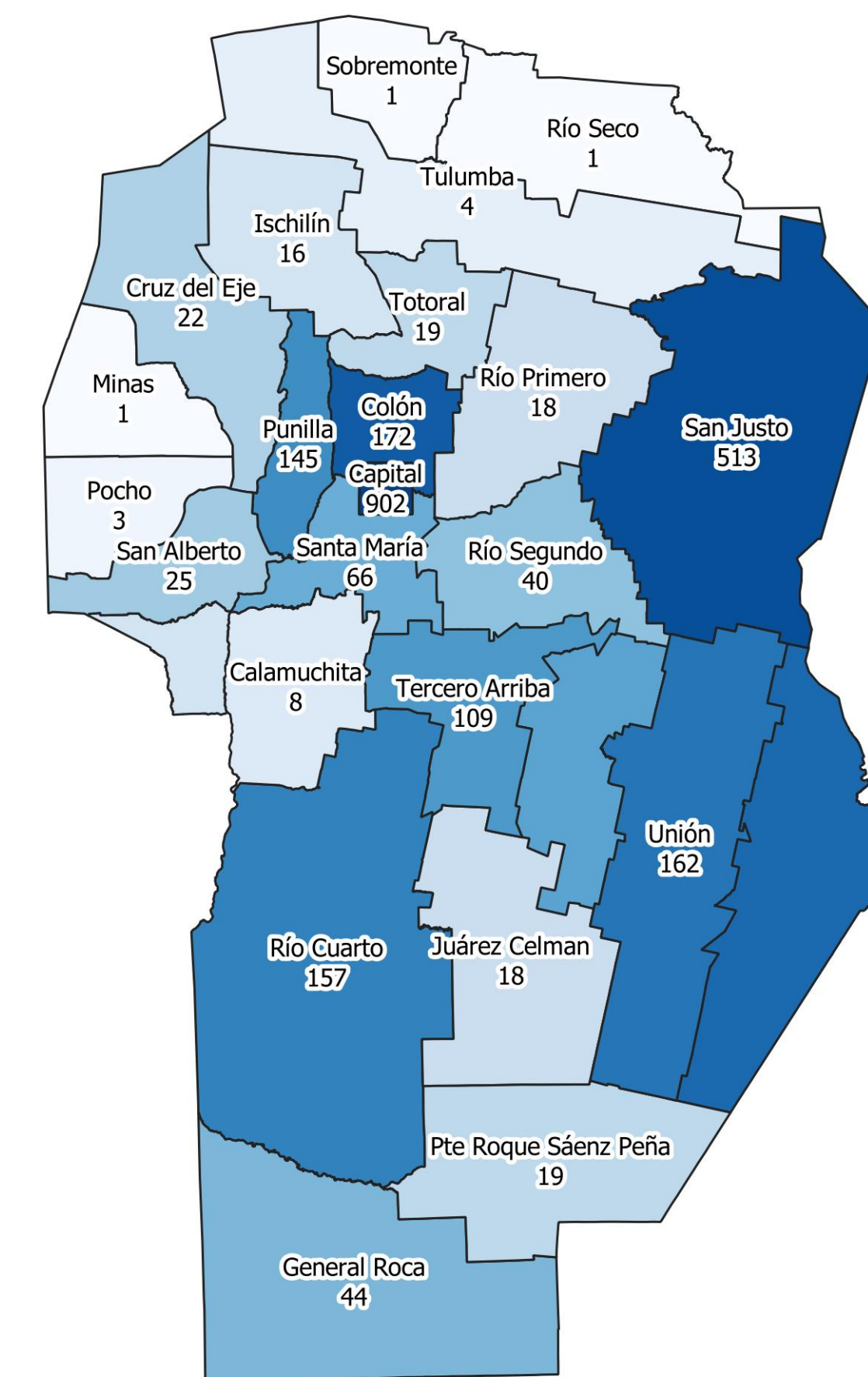
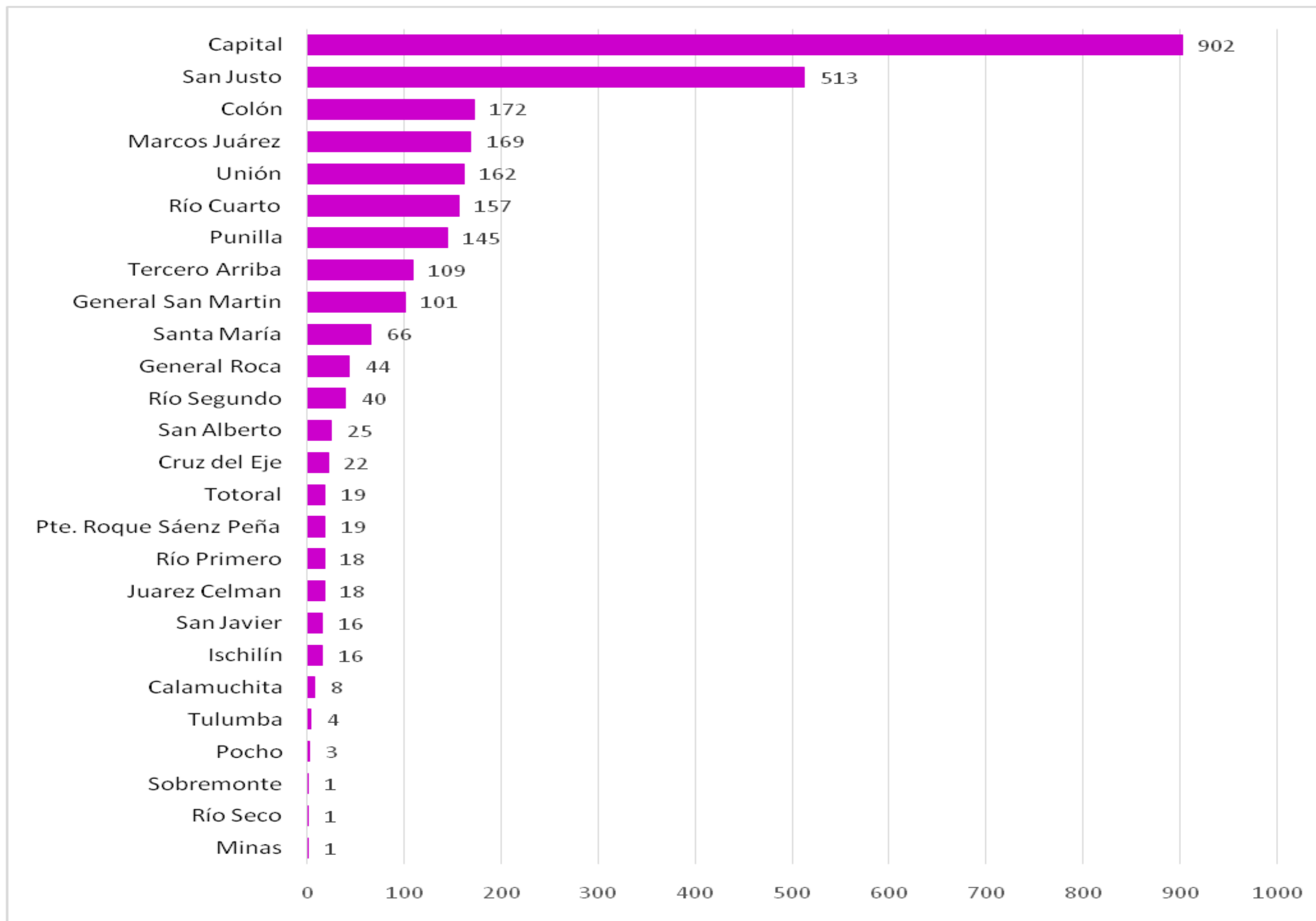


Se puede observar un predominio de presentación de casos en el interior respecto a capital a excepción de la semana 41 en que esta presentación se invirtió.

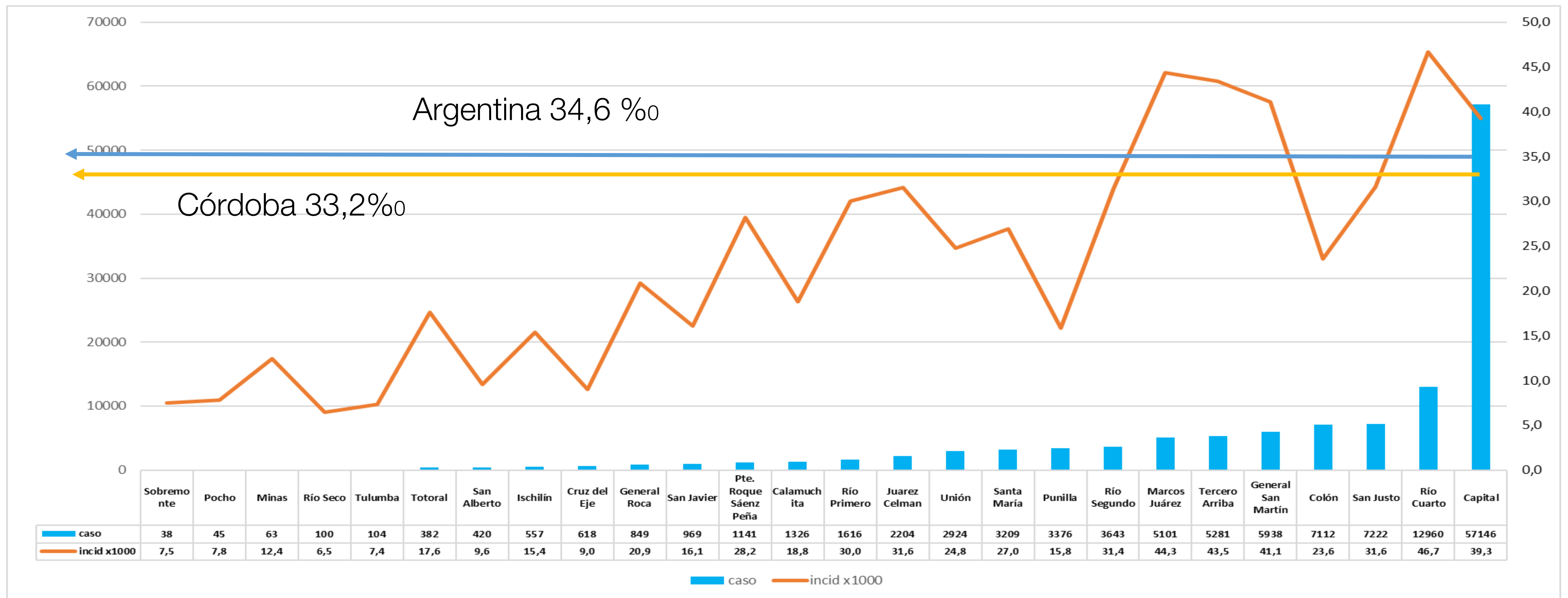
Se observa una reducción de 383 casos en capital y 422 en interior (805 casos totales menos respecto a la SE 51)

Casos activos por departamento. COVID-19.

Provincia de Córdoba. N= 2.757



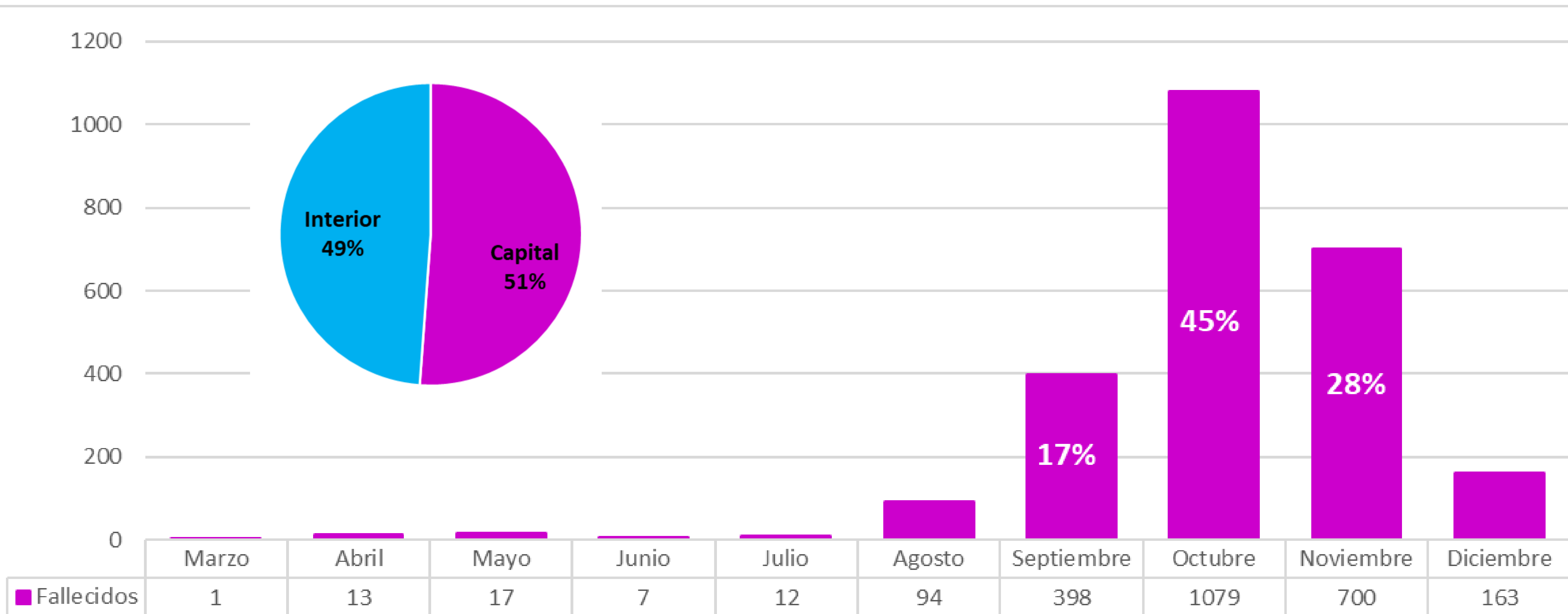
Casos y tasa de incidencia COVID-19 por departamento. Provincia de Córdoba. SE 52



5 Departamentos con medias mas altas que la Provincial: Río IV, Tercero Arriba, Marcos Juárez, General San Martín, Capital

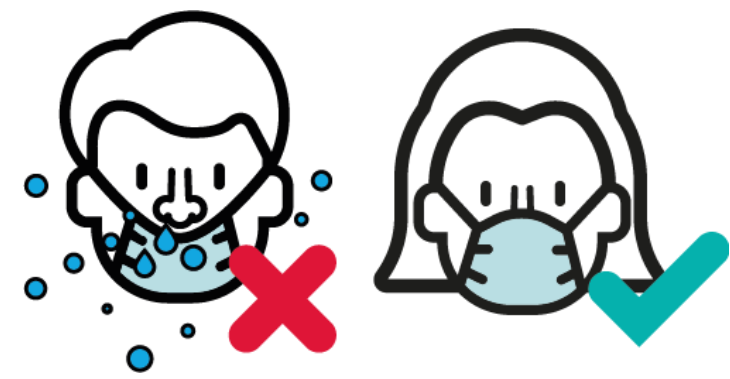
5 Departamentos con medias mas altas que la Nacional: Río IV, Tercero Arriba, Marcos Juárez, General San Martín, Capital.

Fallecidos COVID-19 por mes de fallecimiento. Provincia de Córdoba. N=2.484. SE 52

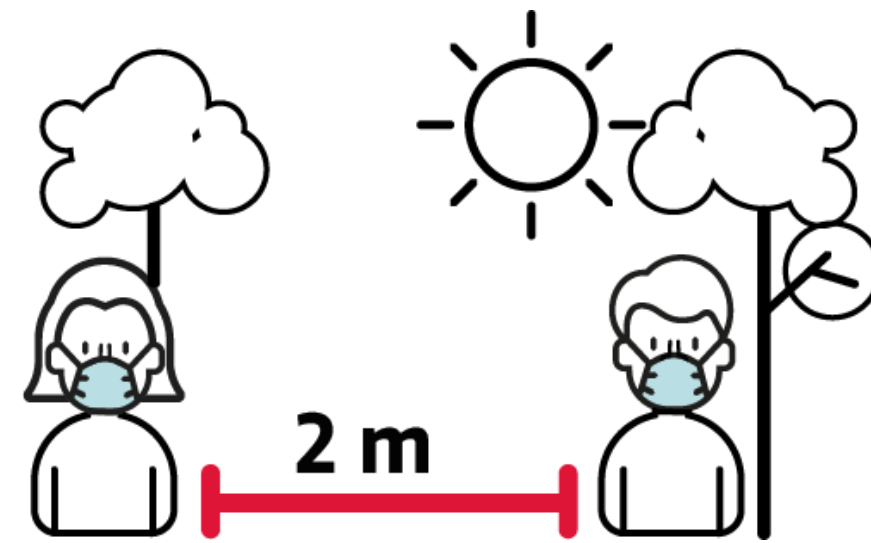


Tasa de letalidad: 1,99%

Medidas para reducir riesgo de transmisión covid-19



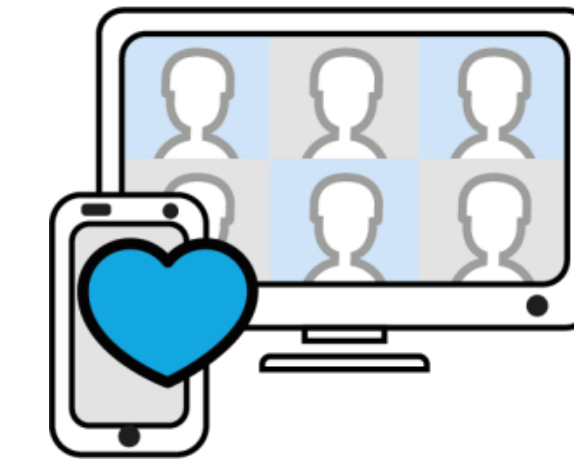
Uso adecuado del barbijo



Traslado de Actividades al Aire Libre



Lavado frecuente de manos



Socializar de manera segura



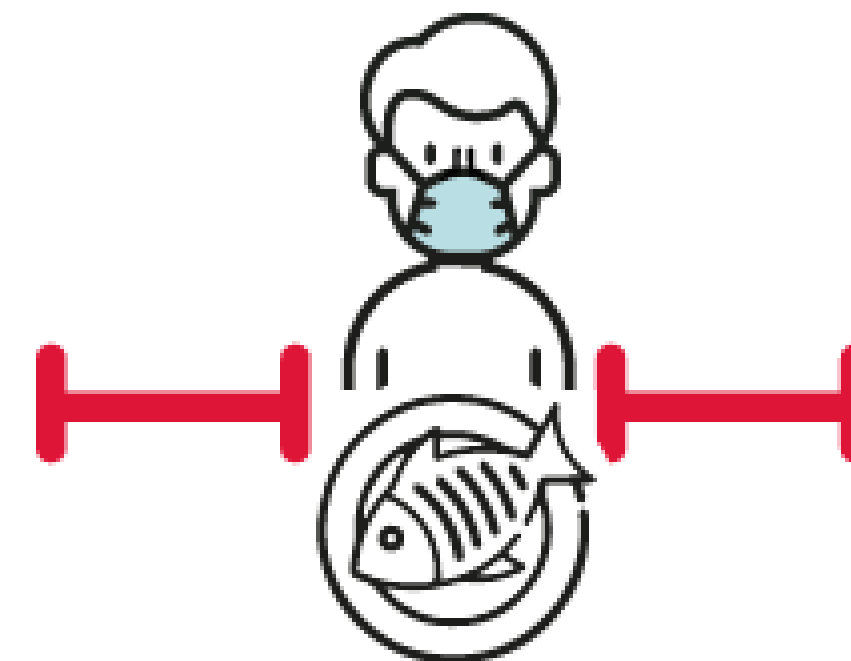
Extremar las medidas para evitar el contagio al momento de asistirlos

Cuidado del adulto mayor y personas en G. de Riesgo



Traslado Seguro

En lo posible evitar el uso de transporte que aglomere personas



Distancia física al comer

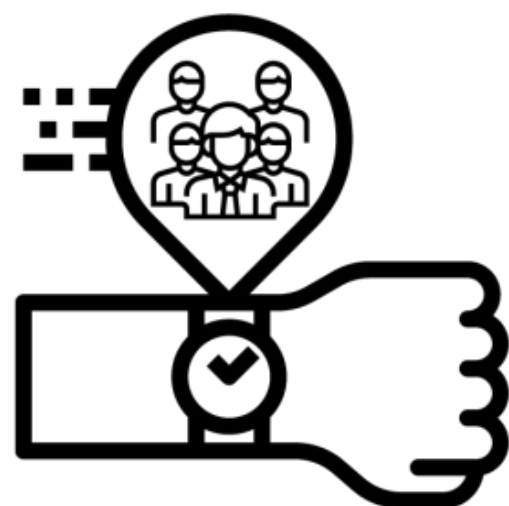


Auto Aislamiento Preventivo

Automanejo del riesgo de contagio

FACTORES DE RIEGO

- ✓ *Tiempo de contacto*
- ✓ *Uso de barbijo*
- ✓ *Cantidad de personas*
- ✓ *Tipo de ventilación*



*Tiempo de contacto
con otras personas*



*Uso correcto
de barbijo*



*Limitada cantidad
de personas*



*Adecuada
ventilación*



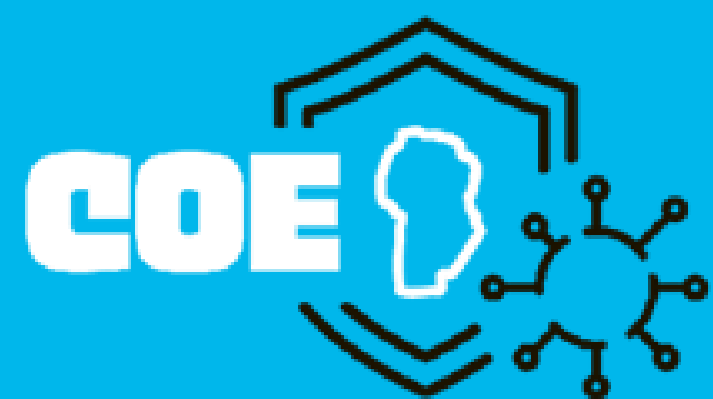
*Uso incorrecto
de barbijo*



*Mucha cantidad
de personas*



*Inadecuada
ventilación*



**CENTRO DE
OPERACIONES DE
EMERGENCIAS**

Ministerio de
SALUD



CÓRDOBA
ENTRE TODOS