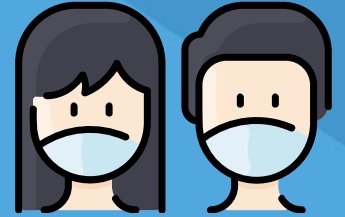


Coronavirus
en Córdoba



ENTREGA DE KITS DE PROTECCIÓN CONTRA EL COVID-19 A SECTORES VULNERABLES

GABINETE
SOCIAL



GOBIERNO DE LA
PROVINCIA DE
CÓRDOBA



ENTRE
TODOS

COMPOSICIÓN DEL KIT

- *Barbijos para adultos y niños/as*
- *Jabón para manos*
- *Lavandina*
- *Alcohol en gel*
- *Folleto informativo con medidas preventivas para el cuidado de la salud e instrucciones para el uso de elementos de higiene personal y del hogar que integran el kit*

DESTINATARIOS: BENEFICIARIOS DE LA TARJETA SOCIAL

61.018 FAMILIAS

- De toda la provincia de Córdoba.
- Que se encuentran por debajo de la línea de indigencia.
- Con ingresos inferiores al valor de la Canasta Básica Alimentaria (17.867 pesos).

Primera entrega

CÓRDOBA Y GRAN CÓRDOBA

36.240 Familias beneficiarias

- Córdoba Capital
- Gran Córdoba: Juárez Celman, Malvinas Argentinas, Unquillo, Villa Allende, Mi Granja, Mendiolaza, Saldán, La Calera, Bouwer, Los Cedros, Malagueño.

MODALIDAD DE ENTREGA

Ciudad de Córdoba:

Voluntarios del COE distribuirán kits en 140 escuelas provinciales de la ciudad Capital. **Entre el jueves 21 y el jueves 28 de mayo.**

- Cada beneficiario será informado mediante llamada telefónica y/o sms.
- Se le asignará un día y horario con el fin de evitar que se vulnere la cuarentena y recordando la importancia del distanciamiento social.

Ciudades del Gran Córdoba:

Se entregarán el viernes 29 de mayo.

INTERIOR PROVINCIAL

24.778 Familias beneficiarias

- El viernes 22 de mayo se depositará, a cada Municipio, la suma de 500 pesos por beneficiario de la Tarjeta Social de su localidad.
- Cada Municipio deberá comprar los productos que integran el kit sanitario de referencia y entregarlo a cada familia beneficiaria.

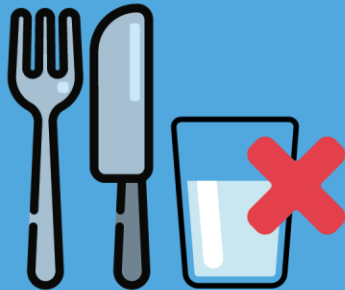
Medidas de prevención



Lavarse frecuentemente las manos con agua y jabón durante 60 segundos, o con alcohol en gel al 70% durante 40 segundos.



Toser o estornudar **en el pliegue del codo.**



Evitar compartir elementos (vasos, cubiertos, elementos de higiene personal).



Aislamiento social.

Cómo usar correctamente un barbijo



1

Antes de colocarlo, hay que lavarse las manos con agua y jabón o con alcohol en gel.



2

Asegurarse de que cubra **nariz, boca y mentón.**



3

No colocarlo en el cuello o la cabeza.



4

Cambiarlo cuando esté **húmedo o sucio.**



5

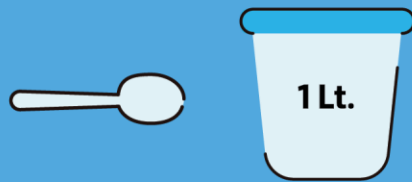
Lavarlo después de cada uso con agua caliente y mucho jabón o con agua con lavandina diluida y secarlo.



6

Después, **guardarlo en una bolsita y lavarse las manos.**

¿Cómo se prepara lavandina diluida?



Mezclar 10 ml
(1 cucharada sopera) de lavandina
en 1 litro de agua

¿Cómo se utiliza la lavandina?



Las superficies que se tocan con frecuencia,
y las de baños e inodoro deben ser limpiadas
diariamente con desinfectante que contenga
lavandina.

TELÉFONOS IMPORTANTES

Consultas y síntomas de coronavirus **0800 122 1444**

Violencia de género **0800 888 9898**
o por WhatsApp al **351 814 1400**

Acompañamiento telefónico a personas mayores
Mayores en Red **0800 555 8555**

QUEDATE EN CASA

**LA ÚNICA VACUNA QUE
EXISTE CONTRA EL
CORONAVIRUS.**

GABINETE
SOCIAL



GOBIERNO DE LA
PROVINCIA DE
CÓRDOBA



**ENTRE
TODOS**