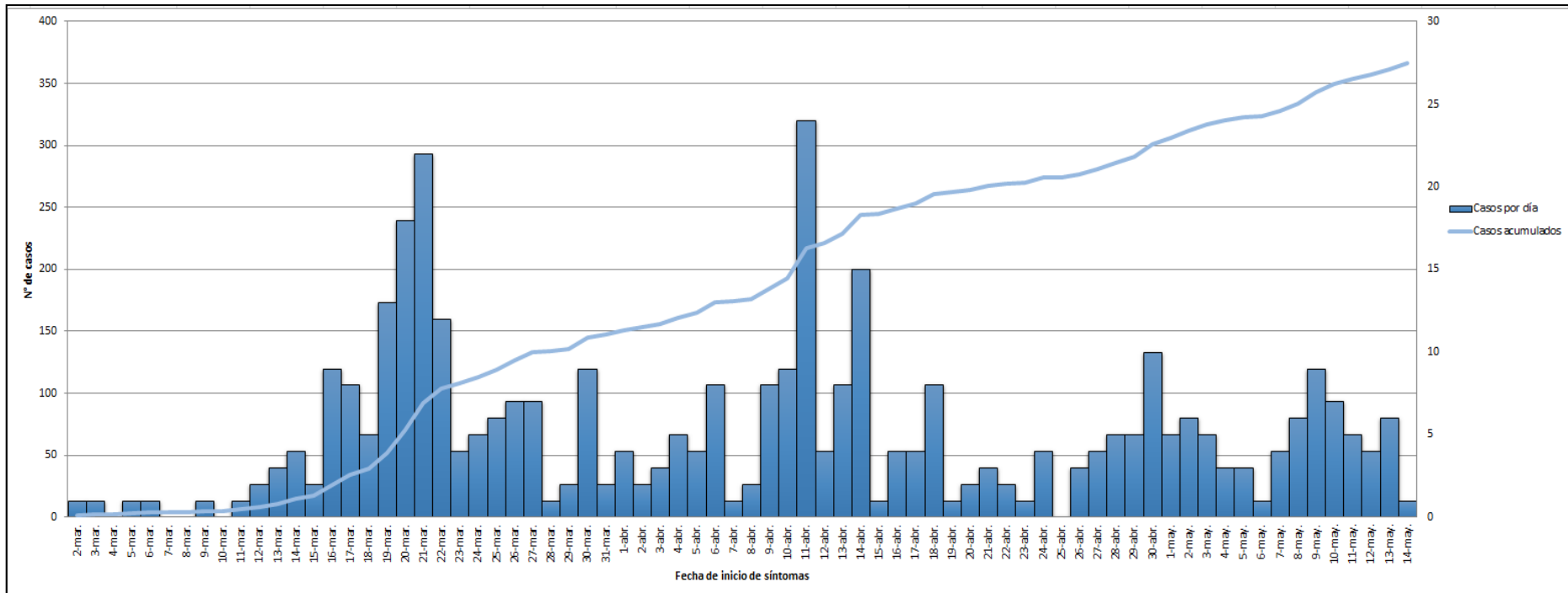


Informe epidemiológico diario.
Provincia de Córdoba. 15/05/20. SE 20.

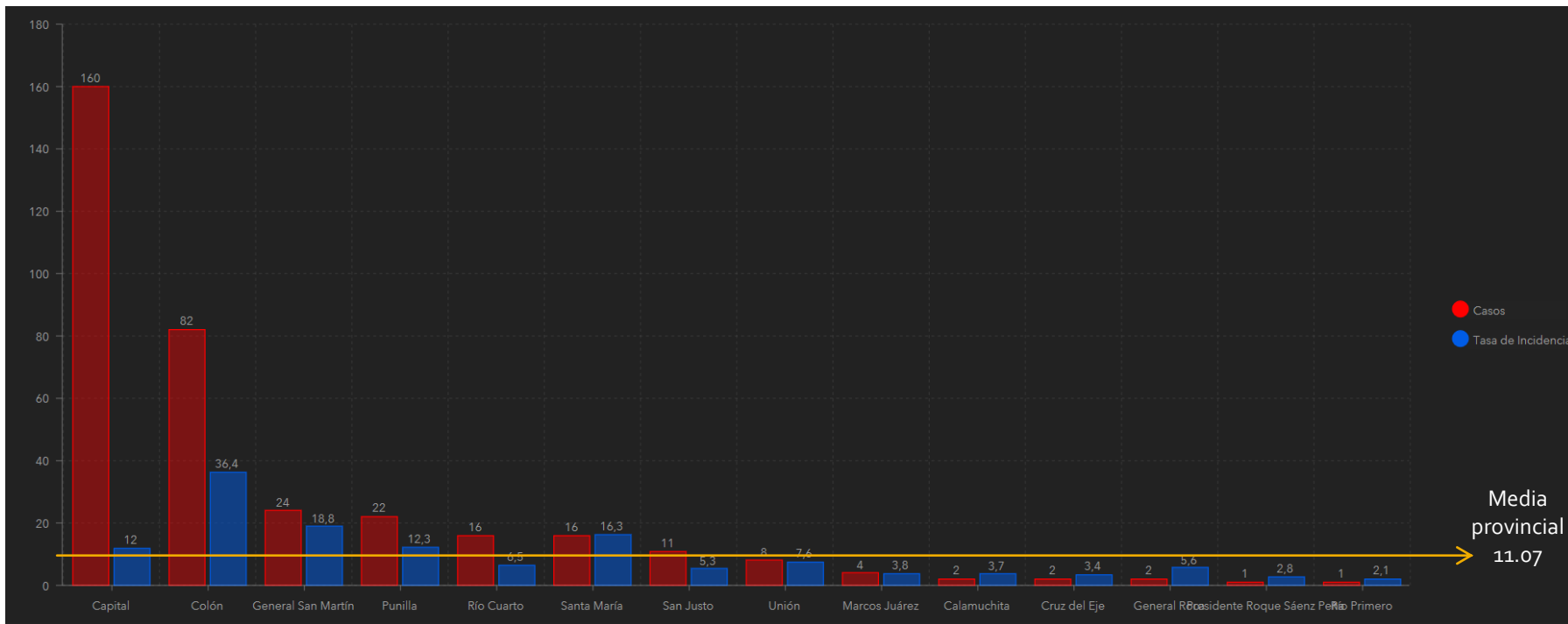
Al 15 de mayo de 2020, la provincia de Córdoba registra un total de 373 casos confirmados de COVID-19. Para el siguiente informe se incluirán solo las 367 personas que fueron estudiadas en nuestra provincia, excluyendo a aquellas seis que tienen domicilio aquí, pero residen actualmente en otras jurisdicciones.

Casos confirmados de COVID-19 según semana epidemiológica. Provincia de Córdoba 15/5/20. N=367



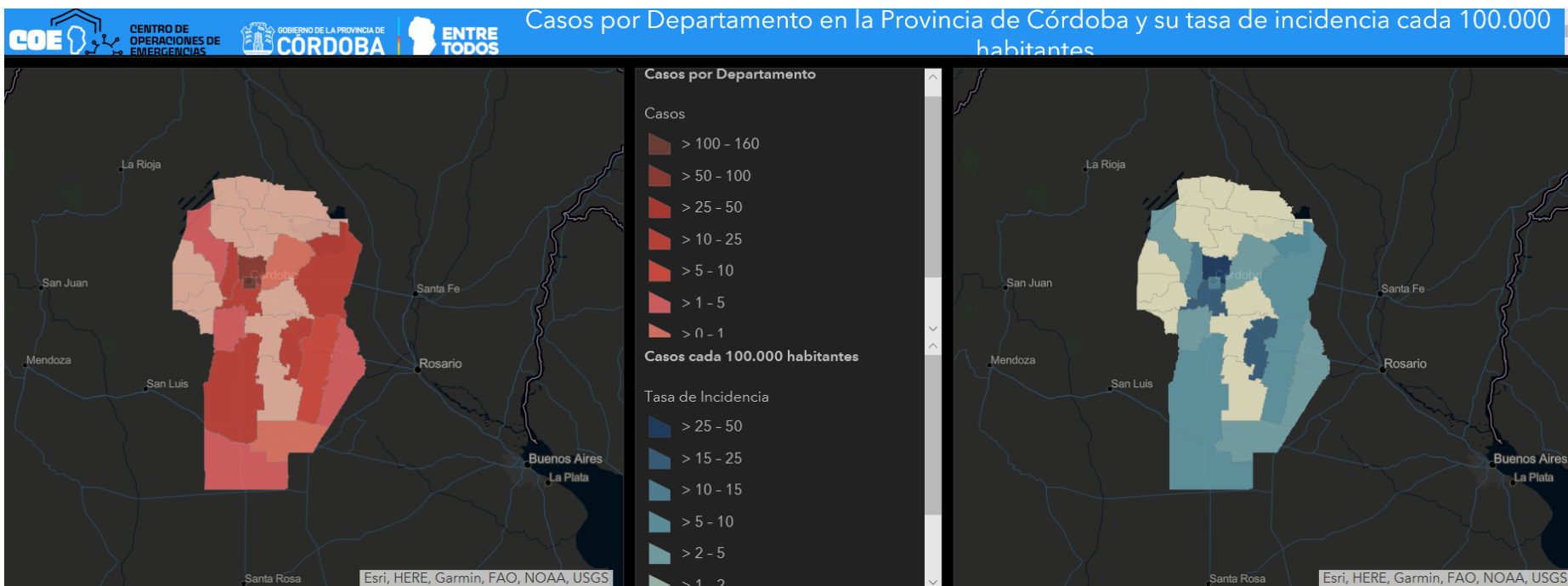
Se puede observar la curva epidémica de la provincia de Córdoba hasta el día 15 de mayo del 2020. Esta gráfica corresponde a una curva típica de enfermedades de transmisión de persona a persona o fuente propagada. Además, se grafican (línea azul) los casos acumulados desde el 2 de marzo a la fecha, en donde se puede observar un incremento en los últimos días, debido al brote del Hospital Italiano.

Tasa de incidencia de COVID-19 según departamento. SE 16 a 20. Córdoba 2020. N=367



La tasa de incidencia provincial es de 11 cada 100.000 habitantes. Según se observa en la gráfica, los departamentos Capital, Punilla, Santa María, General San Martín y Colón se encuentran por encima de la media provincial.

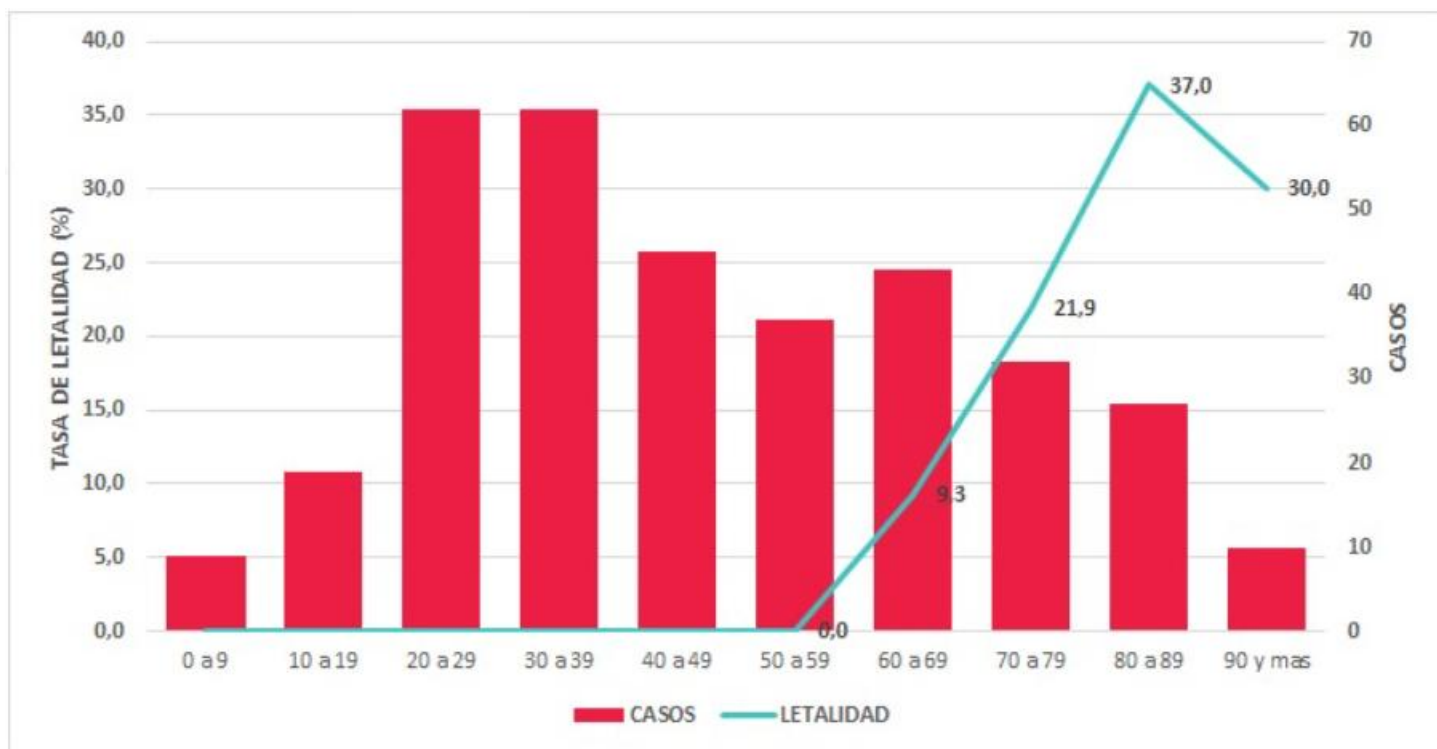
Casos y tasas de COVID-19 según departamento. SE 16 a 20. Córdoba 2020. N= 367



En los siguientes mapas se observa la distribución de la enfermedad por SARSCOV-19 en la provincia según departamento. La tasa de incidencia acumulada provincial es de 11 cada 100.000 habitantes, reflejándose en la imagen n° 1 (mapa azul) la Incidencia acumulada, es decir, la proporción de individuos que desarrollan la infección durante el período de seguimiento.

Mientras que en la imagen 2 (mapa rojo) se muestran los casos por departamento. Las mayores tasas de incidencia acumulada por 100.000 habitantes, según casos confirmados por laboratorio, se encuentran en los departamentos: Colón 36, Gral. San Martín 19 y Santa María 16.

Casos de COVID-19 por grupo de edad y tasa de letalidad. Prov. de Córdoba. 15/5/20. N=367



De acuerdo con la distribución por edad, todos los grupos etarios (barras rojas) registran casos confirmados de COVID-19. Las franjas de edad predominantes son las de 20 a 29 años y de 30 a 39 años, en las que se registran 61 casos confirmados en cada una. En total, se notificaron 24 fallecimientos. La letalidad general es de 6 %, y la tasa específica por grupo de edad (línea celeste) es mayor en la franja de 80 a 89 años (37%). Todos las personas fallecidas son mayores de 60 años.