

Informe de casos confirmados / 23.04.2020

Casos confirmados de nuevo Coronavirus (COVID-19) - Provincia de Córdoba

- Se confirmaron **dos (2) nuevos casos** por COVID-19.
- La provincia de Córdoba registra **transmisión local en investigación epidemiológica**.
- Al 23 de abril de 2020, en la provincia de Córdoba **se notificó un total de 5.946 casos**, de los cuales:
 - 270 son confirmados**
 - 3 asistidos en Córdoba, pero oriundos de otras provincias (Santa Fe, San Luis y Tucumán)
 - 6 oriundos de Córdoba, pero asistidos en otras provincias (2 en Ciudad de Buenos Aires, 3 en provincia de Buenos Aires y 1 en Santiago del Estero). Una de las personas que estaba en CABA, regresó el lunes 13/04 a su localidad.
 - 5.199 se descartaron**
 - 477 se encuentran en estudio**

Casos confirmados de COVID-19

Altas 75	Ambulatorios 119	Internados 66	Fallecidos 10
---------------------------	-----------------------------------	--------------------------------	--------------------------------

De las **270** personas con diagnóstico positivo para COVID-19 en la provincia de Córdoba:

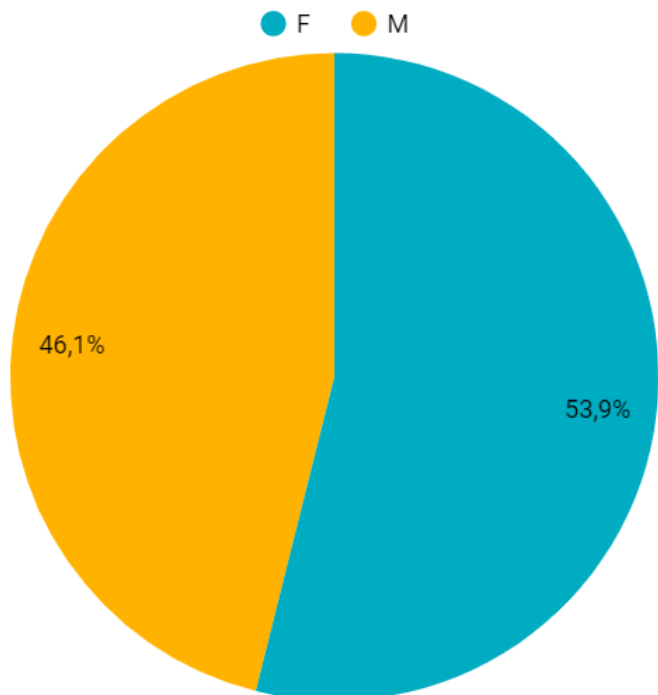
- **75** (28%) se **recuperaron (alta)**
- **119** (44%) se encuentran en **tratamiento ambulatorio con aislamiento domiciliario**
- **66** (24%) se encuentran en **tratamiento hospitalario (internados)**
- **10** (4%) **fallecieron**

Casos confirmados de COVID-19

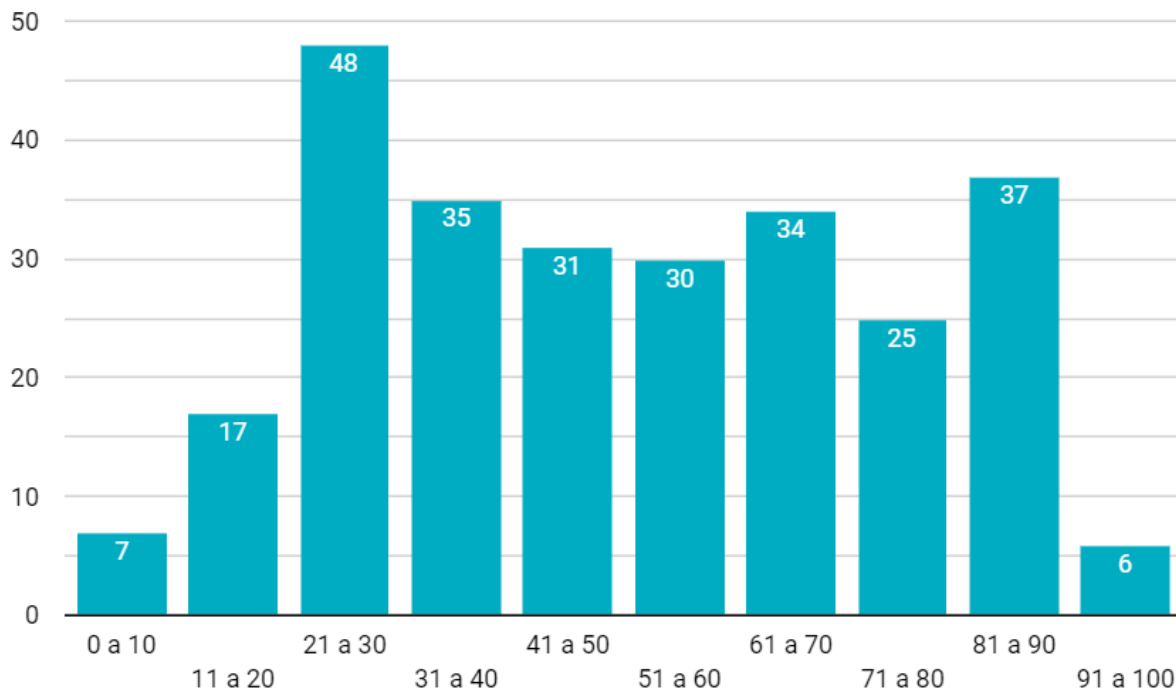
Confirmados
270

De las 270 personas con diagnóstico confirmado de COVID-19, el grupo etario predominante es el de 21 a 30 años, con un porcentaje de 18% (48 casos) en relación con el total.

Sexo



Edad



Información pacientes internados, casos confirmados de COVID-19

Internados

66

Sala sin oxígeno
42

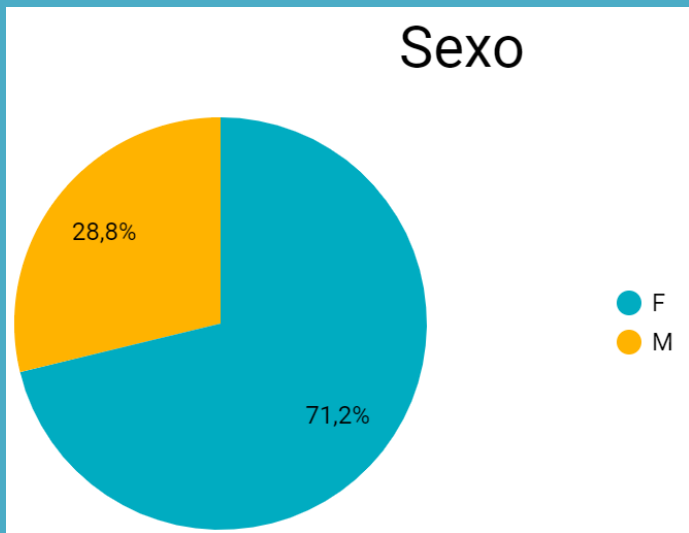
Sala con oxígeno
18

UCI
1

UTI - ARM
5

De las **66** personas con diagnóstico positivo para COVID-19 en la provincia de Córdoba, que se encuentran con tratamiento hospitalario (internados):

- **42** (64%) se encuentran **en piso sin oxígeno**
- **18** (27%) se encuentran **en piso con oxígeno**
- **1** (1%) se encuentra en **unidad de cuidados intensivos (UCI)**
- **5** (8%) se encuentra en **unidad de terapia intensiva (UTI) con asistencia respiratoria mecánica (ARM)**



De las 66 personas internadas, 47 son mujeres (71,2%) y 19 son hombres (28,8%)

De las 66 personas internadas, 56 (85%) tienen más de 61 años, es decir, corresponden al grupo de riesgo para COVID-19. El grupo etario de 81 a 90 años es el predominante, con un porcentaje del 45% (30) en relación con el total de internados.

Edad

