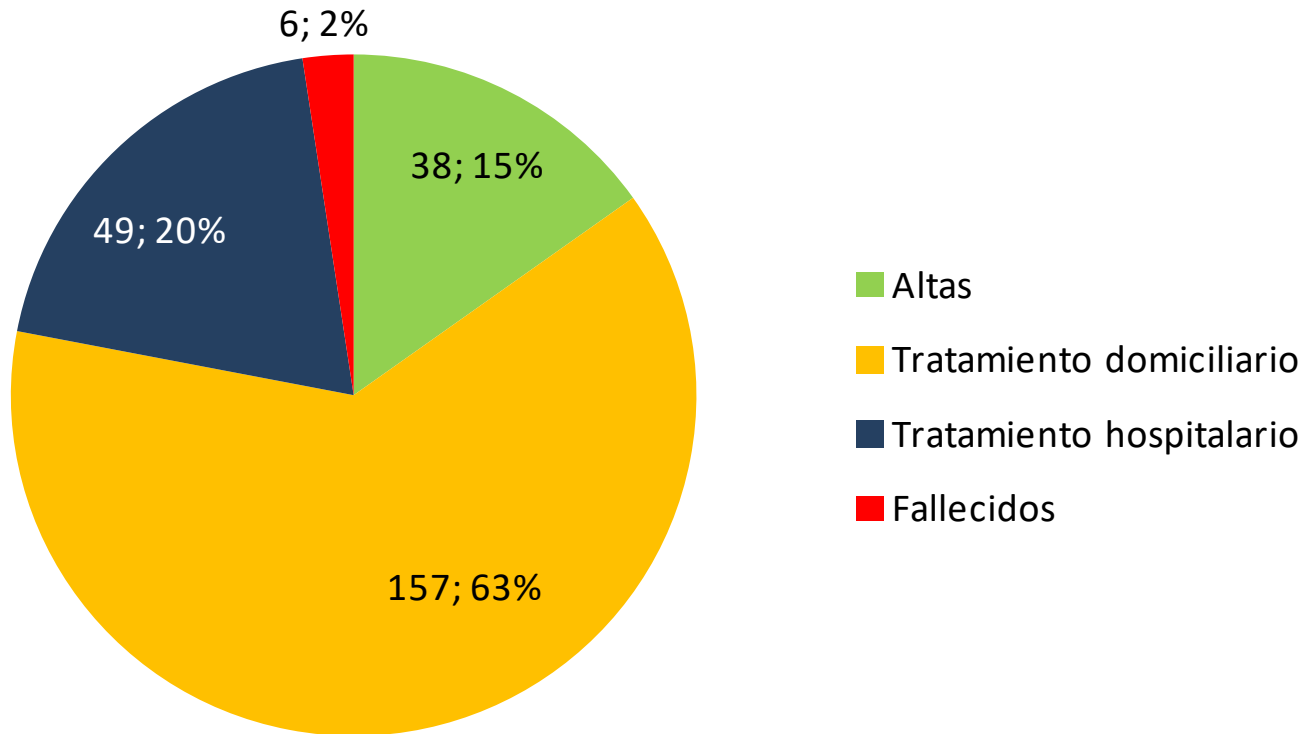


## Informe de casos confirmados / 17.04.2020

### Casos confirmados de nuevo Coronavirus (COVID-19) - Provincia de Córdoba

- Hoy se confirmaron **seis (6) nuevos casos** de COVID-19 en la provincia de Córdoba, de los cuales 5 corresponden al geriátrico de Saldán.
- La provincia de Córdoba registra **transmisión local en investigación epidemiológica**.
- Al 17 de abril de 2020, en la provincia de Córdoba **se notificó un total de 4.733 casos**, de los cuales:
  - ❑ **250 son confirmados**
    - 3 asistidos en Córdoba, pero oriundos de otras provincias (Santa Fe, San Luis y Tucumán)
    - 5 oriundos de Córdoba, pero asistidos en otras provincias (2 en Ciudad de Buenos Aires, 2 en provincia de Buenos Aires y 1 en Santiago del Estero). Una de las personas que estaba en CABA, regresó el lunes 13/04 a su localidad.
  - ❑ **3.877 se descartaron**
  - ❑ **606 se encuentran en estudio**

## Casos confirmados de COVID-19



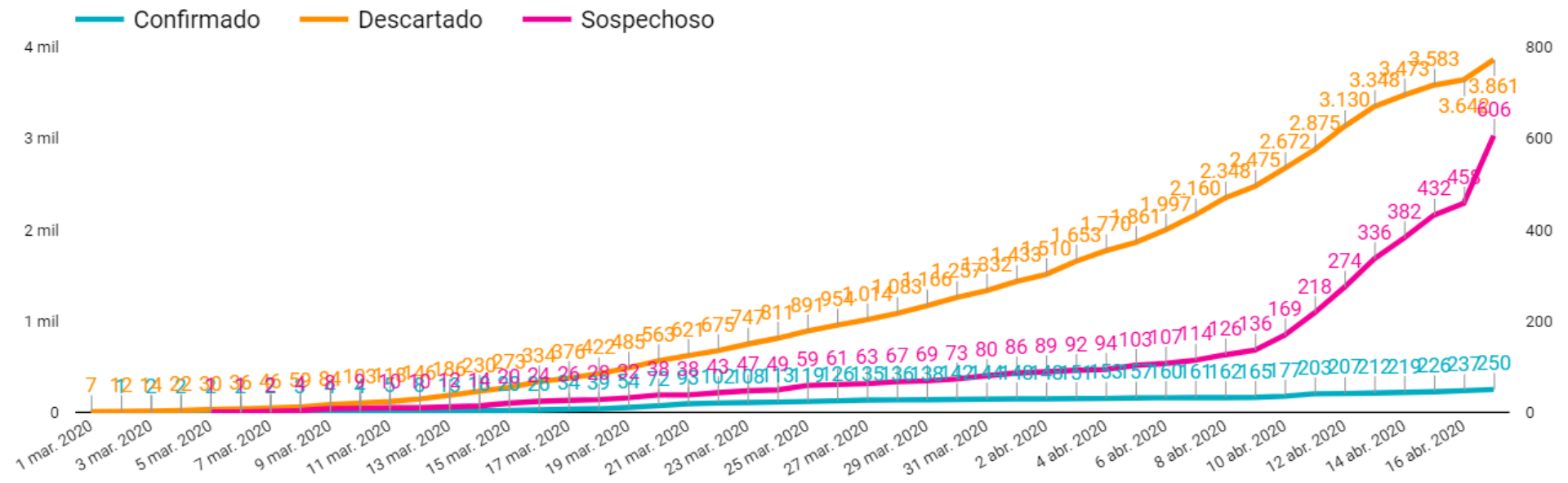
De las **250** personas con diagnóstico positivo para COVID-19 en la provincia de Córdoba:

- **38** (15%) se **recuperaron (alta)**
- **157** (63%) se encuentran en **tratamiento domiciliario**
- **49** (20%) se encuentran en **tratamiento y hospitalario**
- **6** (2%) **fallecieron**

# Casos confirmados de COVID-19

Confirmados  
**250**

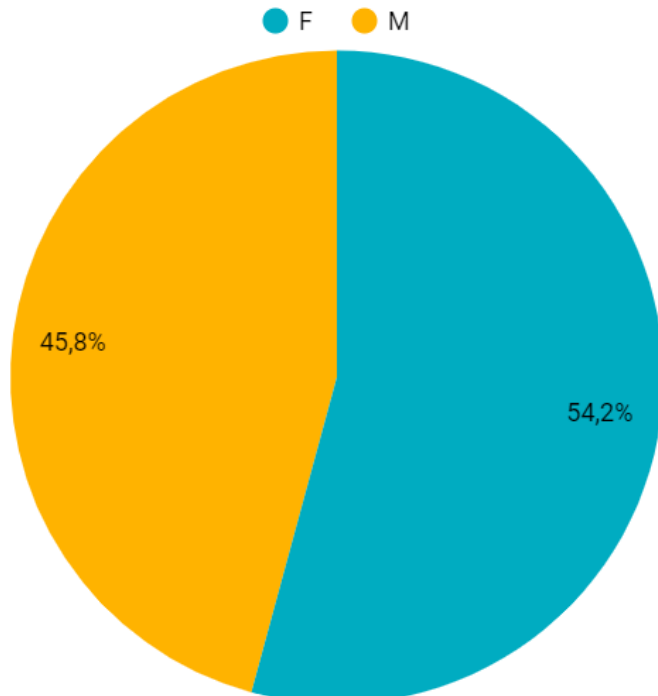
## Curva casos acumulados



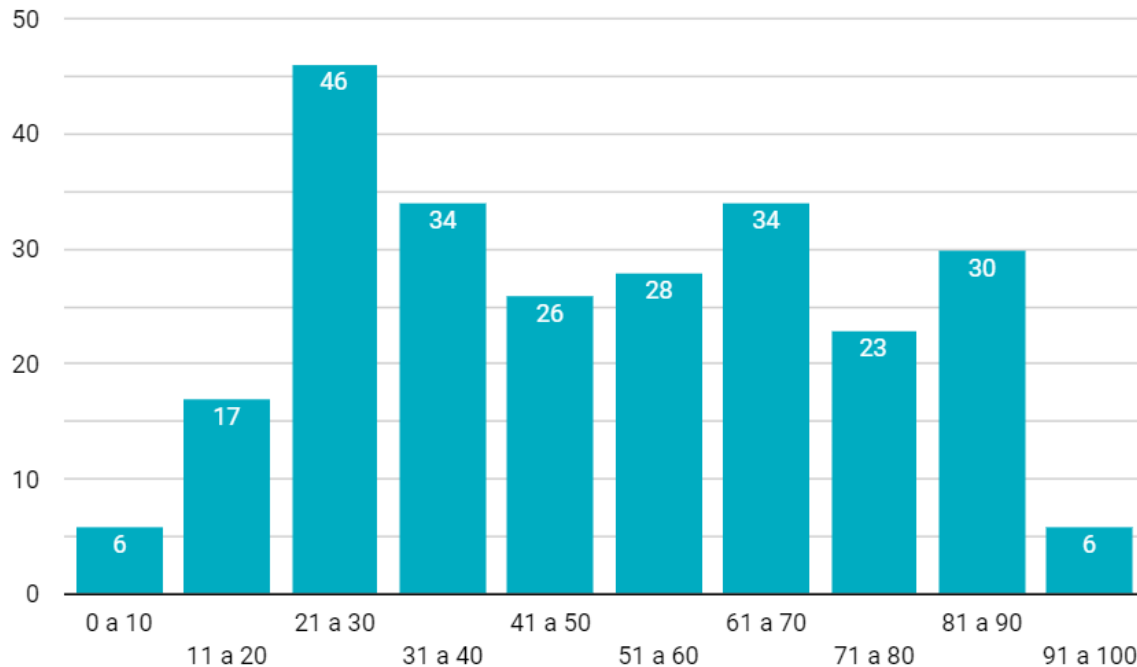
# Casos confirmados de COVID-19

De las 250 personas con diagnóstico confirmado de COVID-19, el grupo etario predominante es el de 21 a 30 años, con un porcentaje de 18,4% (46 casos) en relación con el total.

## Sexo



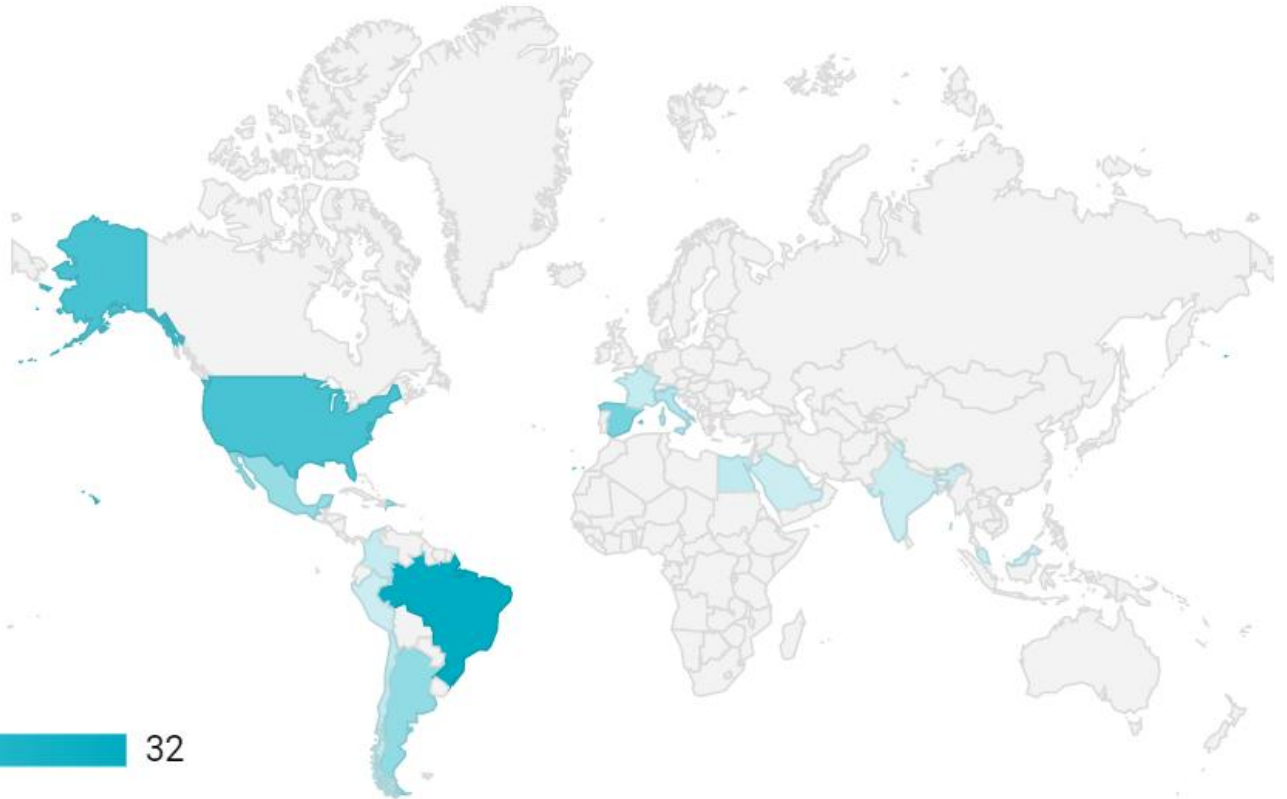
## Edad



## CASOS IMPORTADOS DE COVID-19, SEGÚN LUGAR DE VIAJE. PROVINCIA DE CÓRDOBA. AÑO 2020. N=122

Confirmados

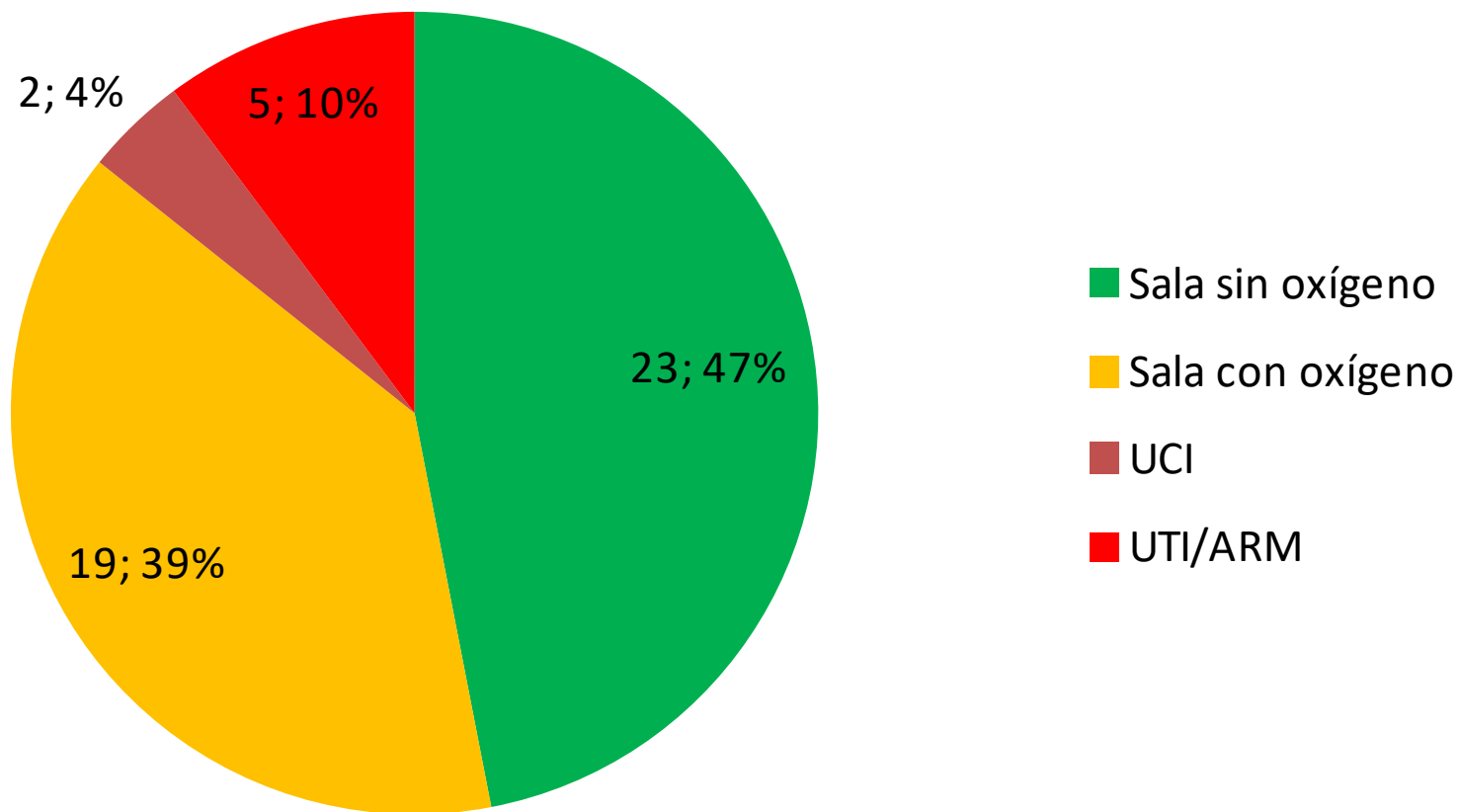
250



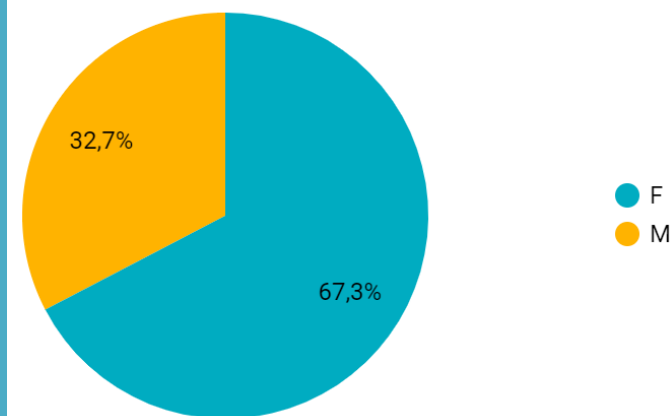
# Información pacientes internados, casos confirmados de COVID-19

Internados

49



## Sexo



De las 49 personas internadas, 33 son mujeres (67,3%) y 16 son hombres (32,7%)

## Edad

De las 49 personas internadas, 42 (86%) tienen más de 61 años, es decir, corresponden al grupo de riesgo para COVID-19. El grupo etario de 81 a 90 años es el predominante, con un porcentaje del 45% (22) en relación con el total de internados.

