

Informe de casos confirmados / 15.04.2020

Casos confirmados de nuevo Coronavirus (COVID-19) - Provincia de Córdoba

- Hoy se confirmaron **seis (6) nuevos casos** de COVID-19 en la provincia de Córdoba, de los cuales 5 corresponden al geriátrico de Saldán (4 trabajadores y 1 residente) y otro a una persona con domicilio en Villa María, pero que se encuentra en la provincia de Buenos Aires.
- Se registró **un (1) nuevo fallecimiento** por COVID-19 en la provincia de Córdoba.
- La provincia de Córdoba registra **trasmisión local en investigación epidemiológica**.
- Al 15 de abril de 2020, en la provincia de Córdoba **se notificó un total de 4.298 casos**, de los cuales:
 - 232 son confirmados**
 - 3 asistidos en Córdoba, pero oriundos de otras provincias (Santa Fe, San Luis y Tucumán)
 - 5 oriundos de Córdoba, pero asistidos en otras provincias (2 en Ciudad de Buenos Aires, 2 en provincia de Buenos Aires y 1 en Santiago del Estero). Una de las personas que estaba en CABA, regresó el lunes 13/04 a su localidad.
 - 3.233 se descartaron**
 - 833 se encuentran en estudio**

Casos confirmados de COVID-19

Altas 38	Aislamiento domiciliario 135	Internados 52	Fallecidos 6
---------------------------	---	--------------------------------	-------------------------------

En estudio

1

De las **232** personas con diagnóstico positivo para COVID-19 en la provincia de Córdoba:

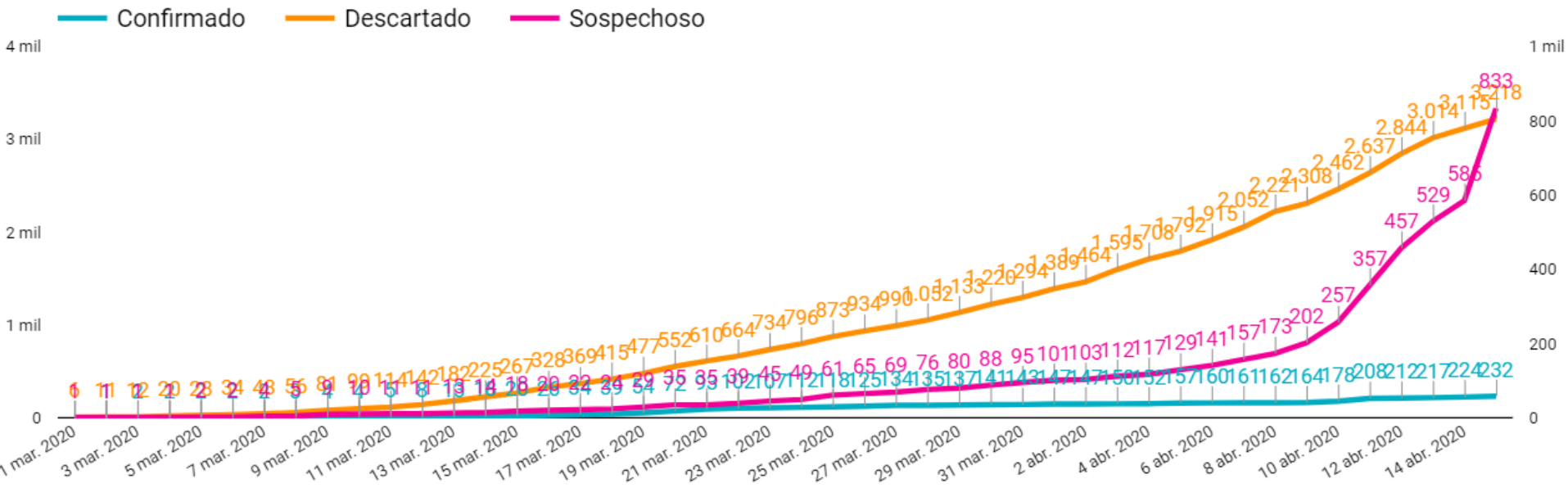
- **38** (16,38%) se **recuperaron (alta)**
- **187** (80,60%) se encuentran en tratamiento (domiciliario y hospitalario)
- **6** (2,59%) **fallecieron**
- **1** (0,43%), con domicilio en Córdoba, fue notificada hoy en el Sistema Nacional de Vigilancia de Salud en la provincia de Buenos Aires, pero hasta el cierre de este reporte **sin información** sobre si su tratamiento es domiciliario o en internación.

Del total de **personas en tratamiento** (187), el **72%** (131) se encuentra **ambulatorio**, con aislamiento domiciliario y un **28%** (52) **en internación**.

Casos confirmados de COVID-19

Confirmados
232

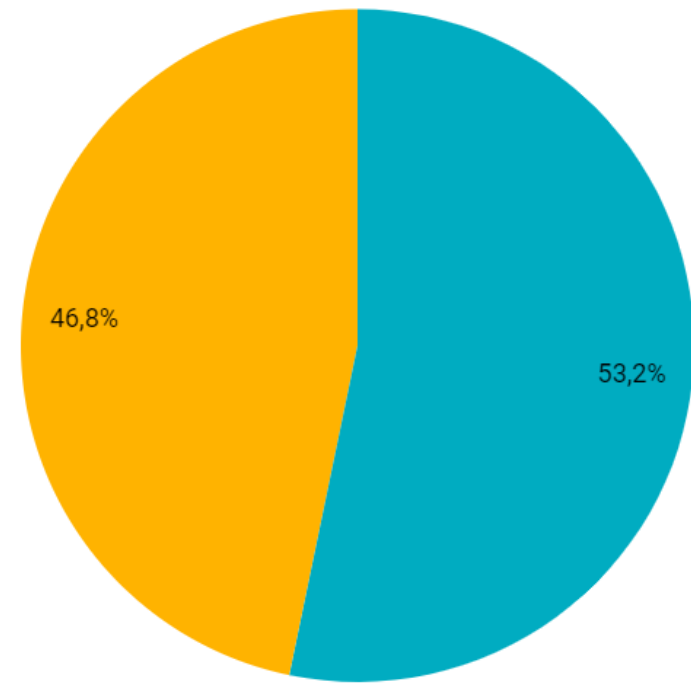
Curva casos acumulados



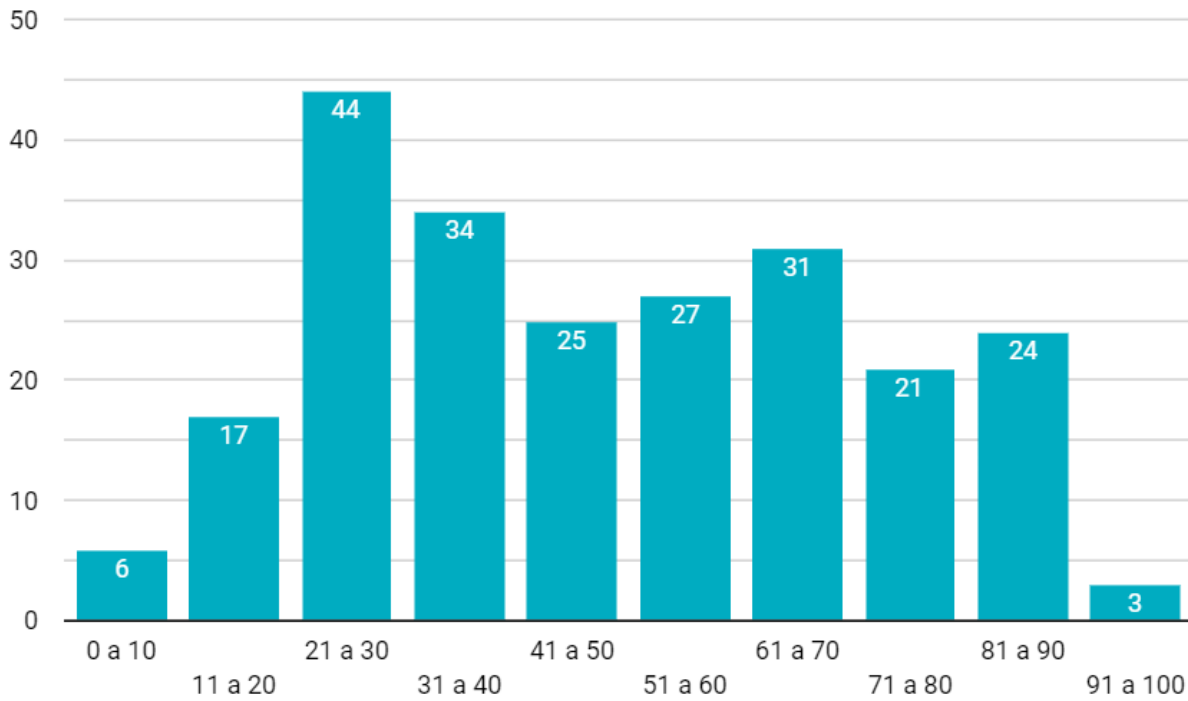
Casos confirmados de COVID-19

Sexo

F M

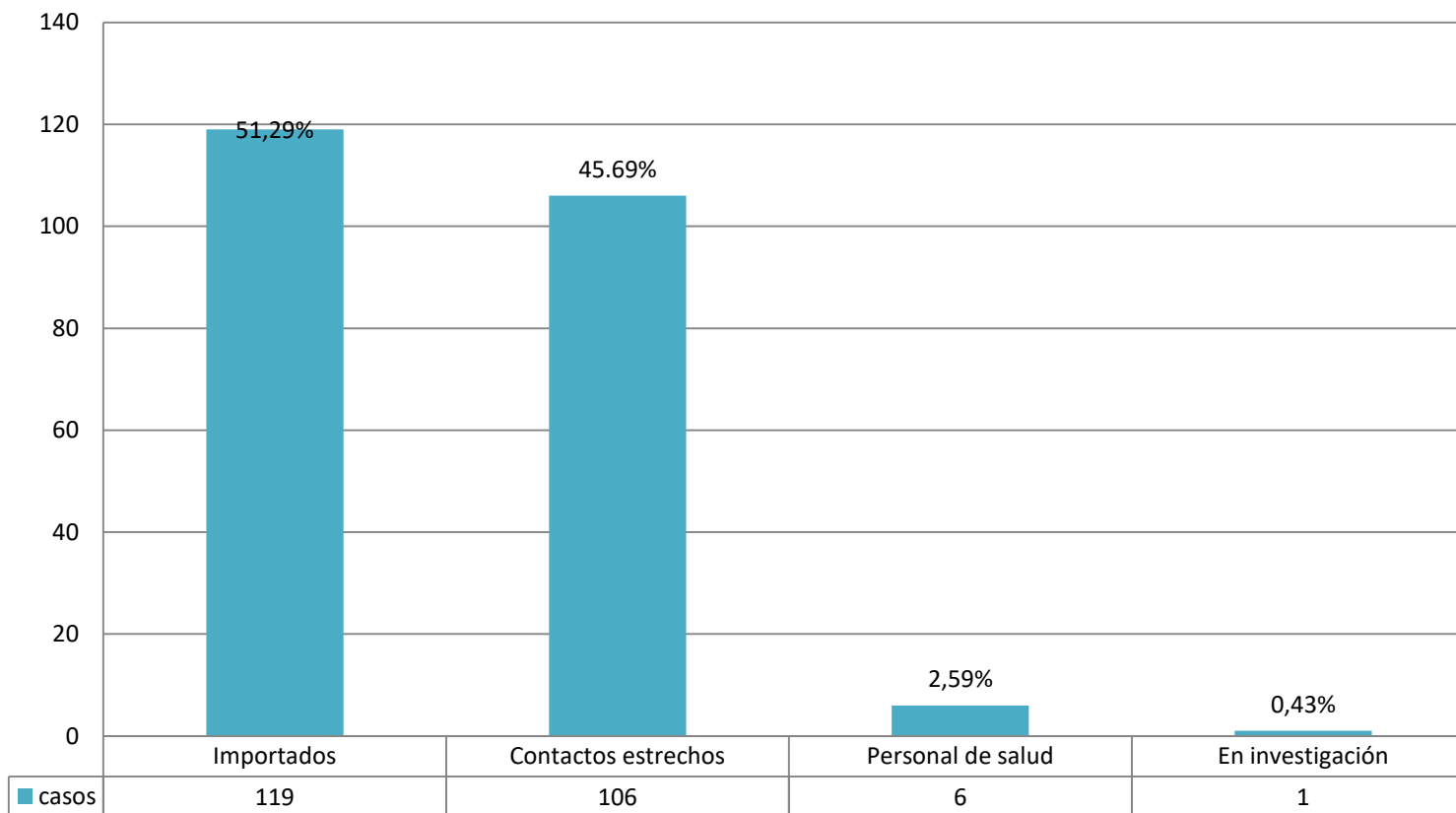


Edad



Casos confirmados de COVID-19

Nexo epidemiológico

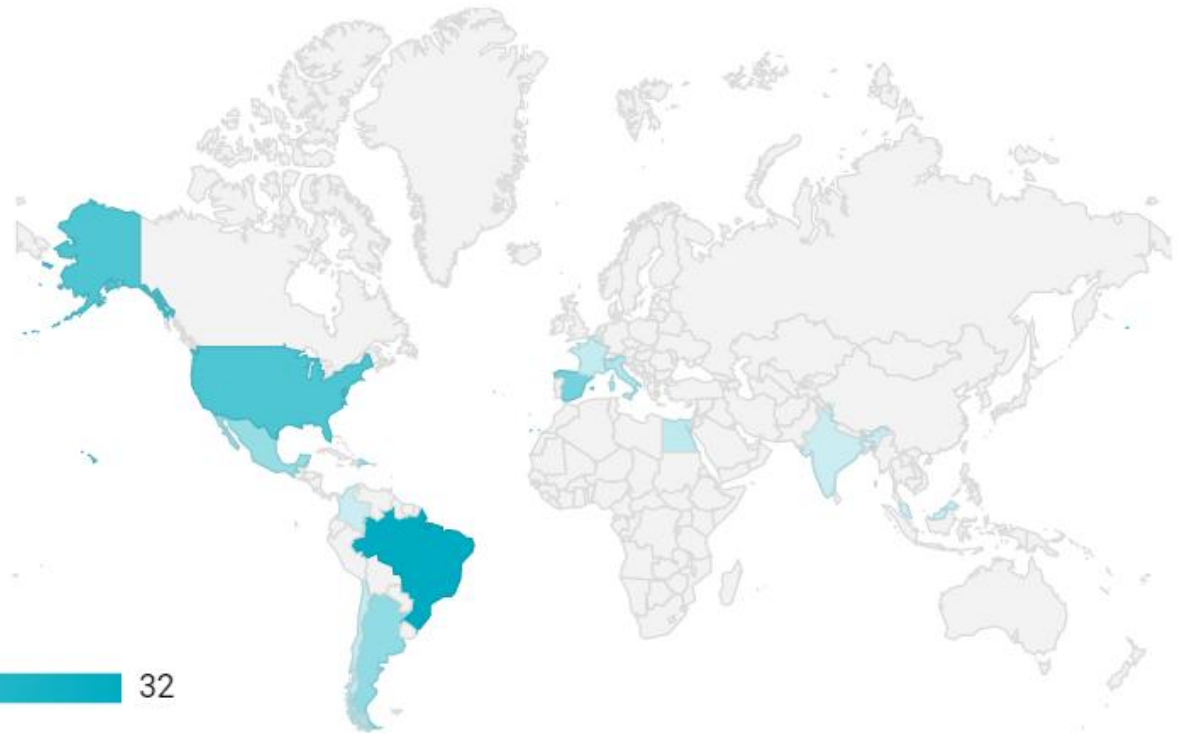


CASOS IMPORTADOS DE COVID-19, SEGÚN LUGAR DE VIAJE. PROVINCIA DE CÓRDOBA. AÑO 2020. N=119

Confirmados

232

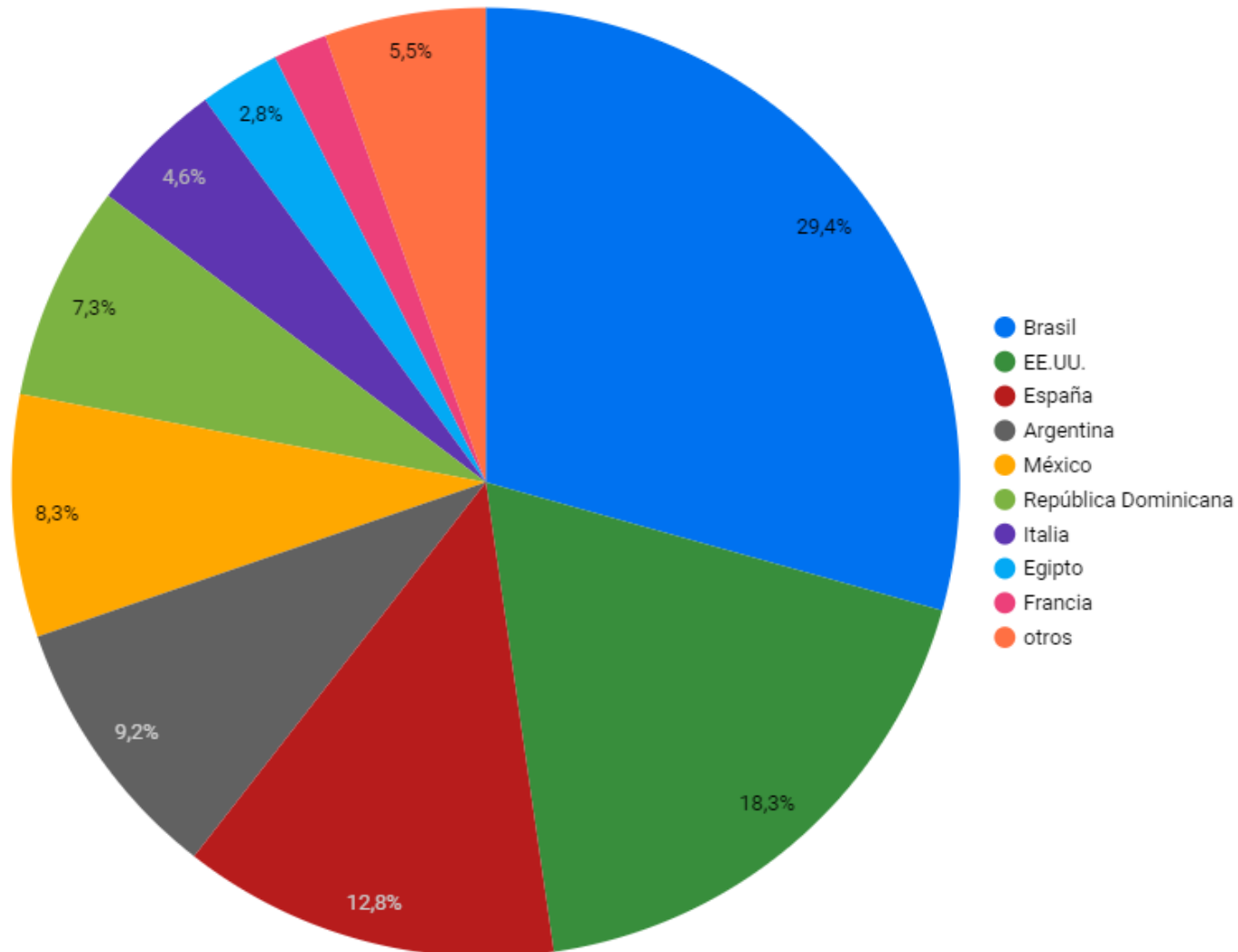
Mapa de lugares de viaje

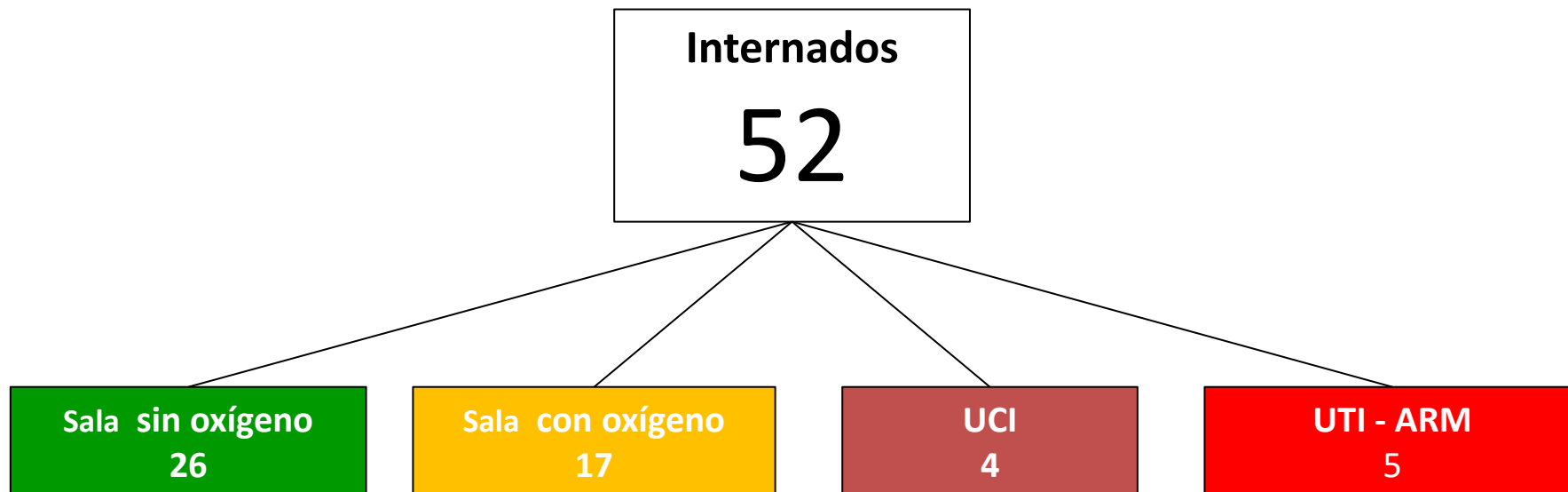


CASOS IMPORTADOS DE COVID-19, SEGÚN LUGAR DE VIAJE. PROVINCIA DE CÓRDOBA. AÑO 2020. N=119

Confirmados
232

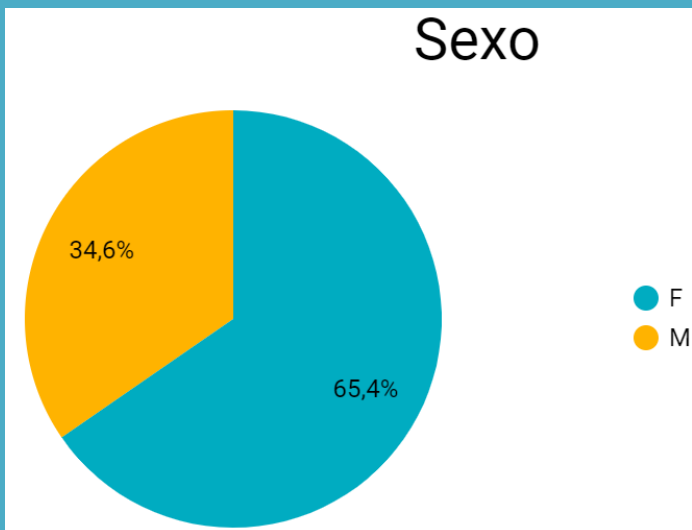
Detalle por lugar de viaje





Del total de personas internadas (52), un 50% (26) se encuentra en sala sin oxígeno, un 32,69% (17) en sala con oxígeno, un 7,7% (4) en unidad de cuidados intensivos (UCI) y un 9,61% (5) en unidad de terapia intensiva con asistencia mecánica respiratoria (UTI-ARM).

Sexo



De las 52 personas internadas, 34 son mujeres (65,4%) y 18 son hombres (34,6%)

Edad

De las 52 personas internadas, 43 (83%) tienen más de 61 años, es decir, corresponden al grupo de riesgo para COVID-19. El grupo etario de 81 a 90 años es el predominante, con un porcentaje del 40% (21) en relación con el total de internados.

