

Informe de casos confirmados / 03.04.2020

Casos confirmados de nuevo Coronavirus (COVID-19) - Provincia de Córdoba

•La Provincia de Córdoba continúa en la fase de contención de la pandemia. En tres ciudades (Córdoba Capital, Alta Gracia y Río Cuarto) se registra transmisión local por conglomerados, es decir, casos correspondientes a personas que contrajeron el virus por contacto estrecho con un caso positivo. Córdoba no registra al día de hoy transmisión local comunitaria (circulación del virus en la población).

•El Laboratorio Central de la Provincia y ANLIS-Malbrán informaron sobre **CATORCE (14) NUEVOS CASOS CONFIRMADOS** de COVID-19.

•Al 03 de abril de 2020, en la provincia de Córdoba **se notificó un total de 1.355 casos**, de los cuales:

134 son confirmados

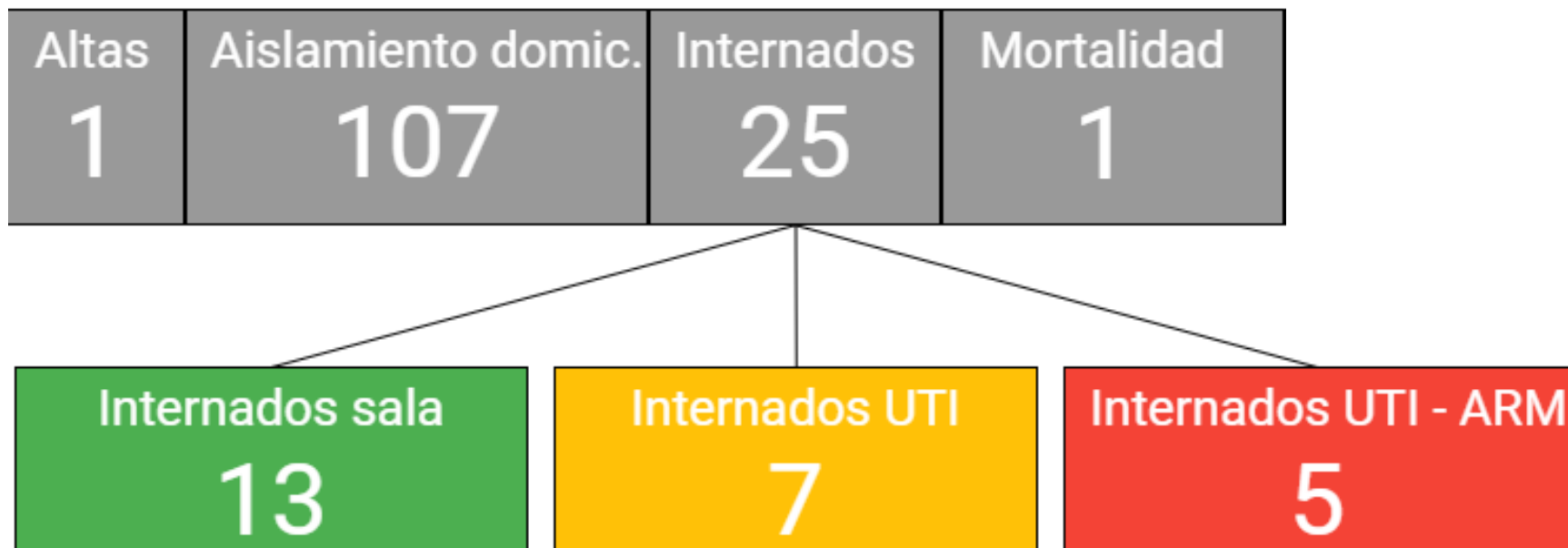
- 3 asistidos en Córdoba, pero oriundos de otras provincias (Santa Fe, San Luis y Tucumán)

- 4 oriundos de Córdoba, pero asistidos en otras provincias: 2 en Ciudad de Buenos Aires, 1 en provincia de Buenos Aires, 1 en Santiago del Estero)

1077 se descartaron

144 se encuentran en estudio

Casos confirmados de COVID-19, según tratamiento Provincia de Córdoba Año 2020



De las 134 personas con diagnóstico positivo para COVID-19, 132 (98,50%) se encuentran en tratamiento, una (0,74%) se recuperó y tiene el alta definitiva y otra (0,74%) falleció.

Del total de personas en tratamiento (132), el 81% (107) se encuentra ambulatorio, con aislamiento domiciliario, y un 19% (25) en internación.

De esas 25 personas internadas, el 52% (13) se encuentran en sala común, el 28% (7) en unidad de terapia intensiva (UTI) y el 20% (5) en UTI con asistencia respiratoria mecánica (ARM).

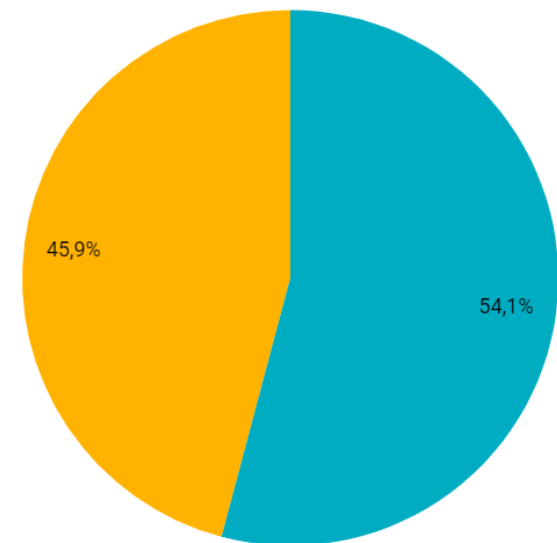
Casos confirmados de COVID-19

Provincia de Córdoba. Año 2020

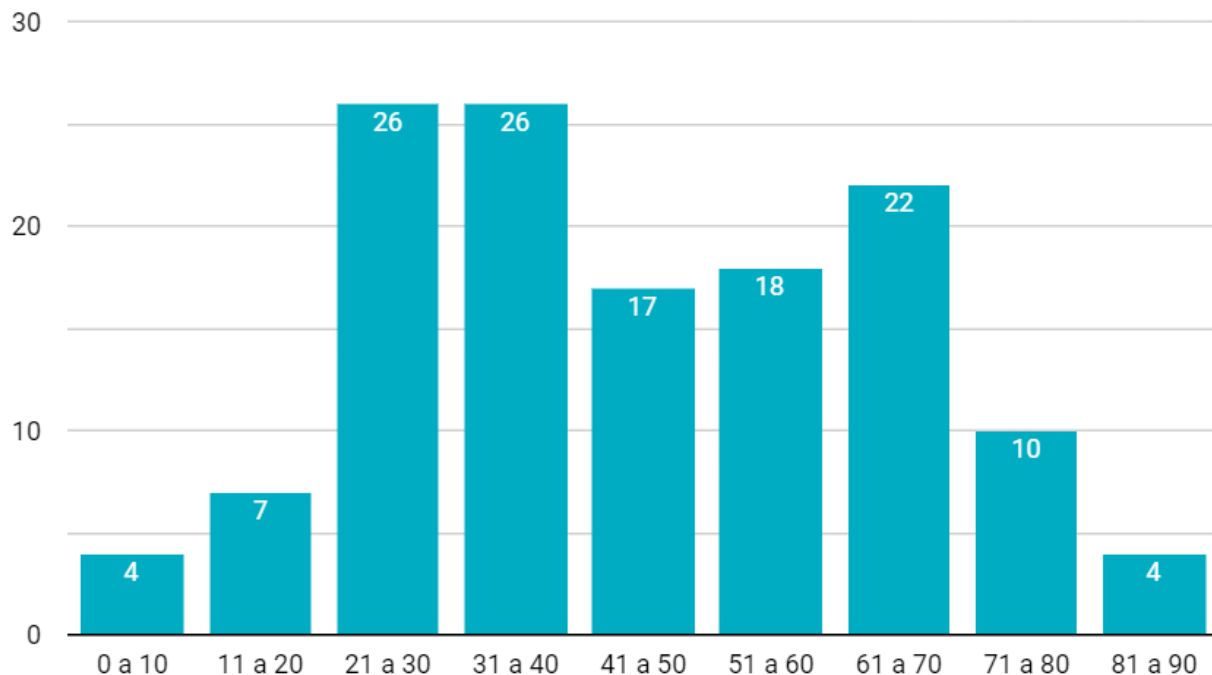
Confirmados
134

Sexo

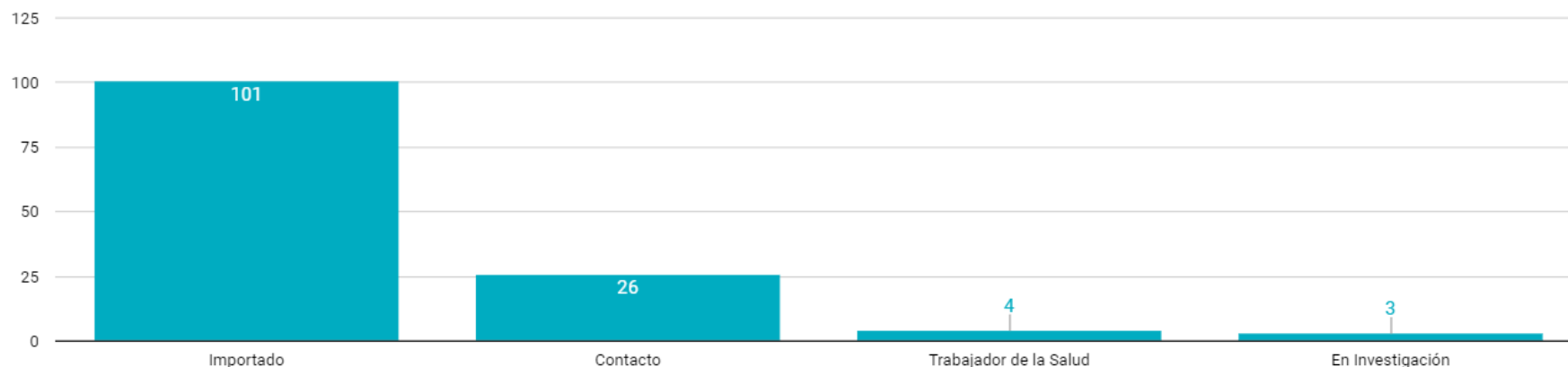
M F



Edad



Nexo epidemiológico

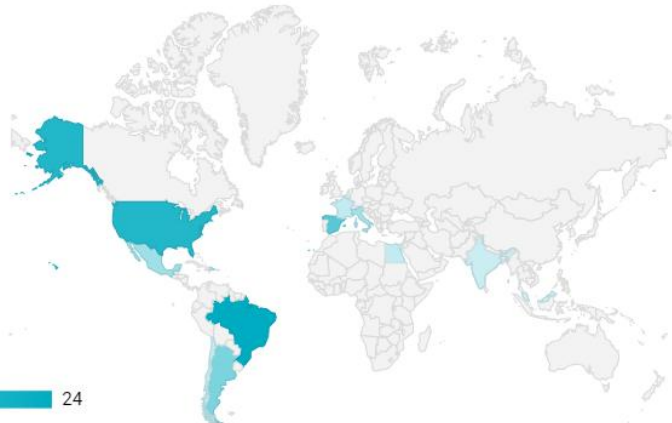


De las 134 personas con diagnóstico positivo para COVID-19:

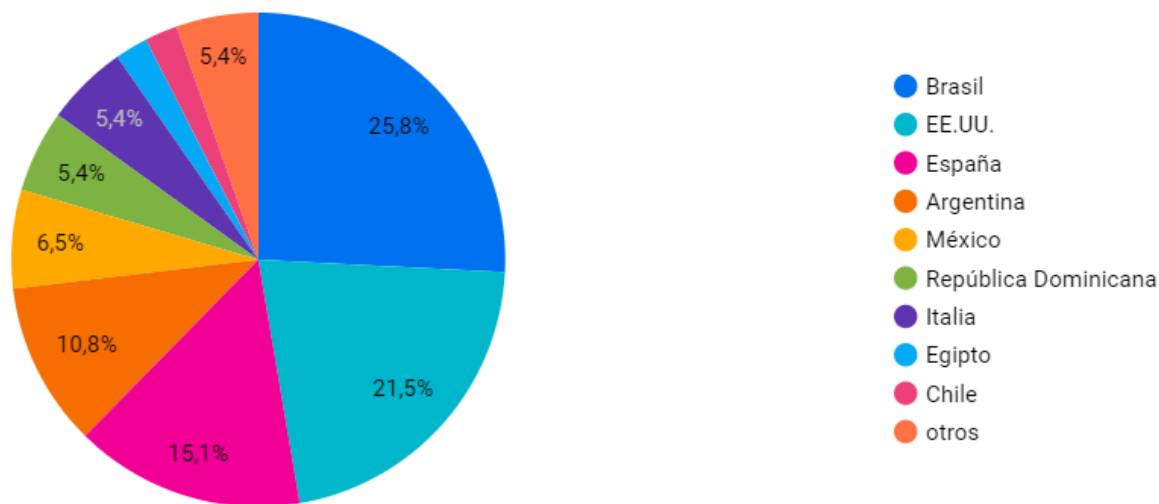
- El **75,37%** (101) corresponde a casos importados (viajeros)
- El **19,40%** (26) a personas que tuvieron contacto estrecho con casos importados
- El **3%** (4) a personal de salud
- El **2,23%** (3) se encuentran en investigación

CASOS IMPORTADOS DE COVID-19, SEGÚN LUGAR DE VIAJE. PROVINCIA DE CÓRDOBA. AÑO 2020. N=101

Lugar de viaje



Detalle por lugar de viaje



DEPARTAMENTO	LOCALIDAD	TOTAL DE CONFIRMADOS
Capital	Córdoba	55
	Subtotal	55
Río Cuarto	Río Cuarto	11
	Vicuña Mackenna	2
	San Realito	1
	Subtotal	14
Punilla	La Cumbre	5
	Coaguiñ	2
	Villa Carlos Paz	3
	Villa Giardino	1
	Subtotal	12
Colón	Villa Allende	7
	Cerro Azul	1
	Mendiolaza	1
	La Colera	1
	Colonia Cerroja	1
	Subtotal	11
Gral. San Martín	Villa María	6
	La Playosa	4
	Villa Nueva	1
	Subtotal	11
Unión	Dell'Villa	2
	Justiniano Posse	2
	San Marcos Sud	2
	Morlaon	2
	Subtotal	8
San Justo	Morteros	2
	Brinkmann	2
	San Francisco	1
	Subtotal	7
Santa María	Alta Gracia	6
	Faldo del Carmen	1
	Subtotal	7
Marcos Juárez	Concepción de Buatoa	2
	Colonia Italiana	1
	Subtotal	3
Gral. Rosas	Huincul Renardó	2
	Subtotal	2
Celemuchita	Villa Gral. Belgrano	2
	Subtotal	2
Cruz del Río	San Marcos Sierra	1
	Subtotal	1
Rogue Sáenz Peña	Leboulaye	1
	Subtotal	1
Total		134